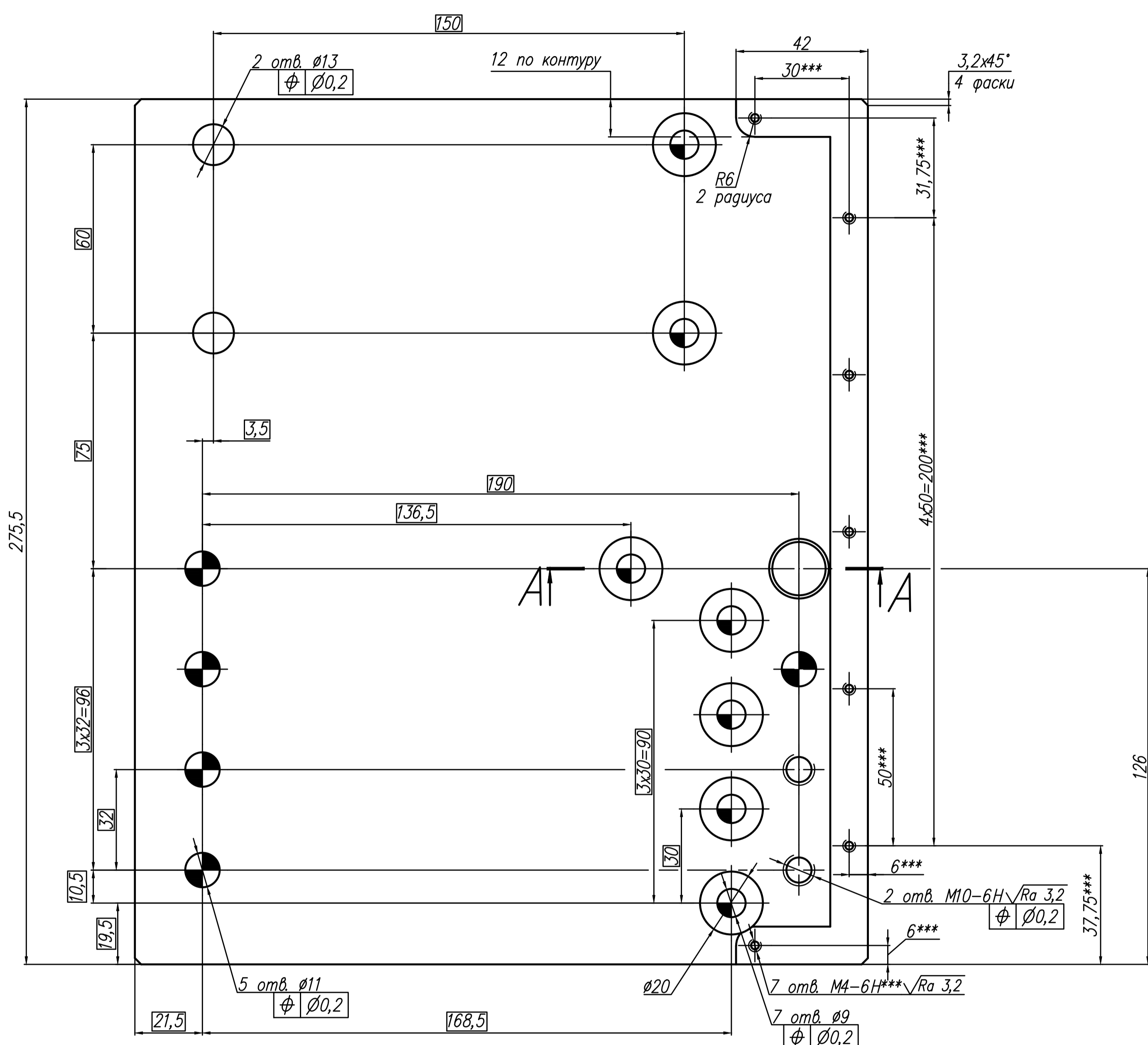
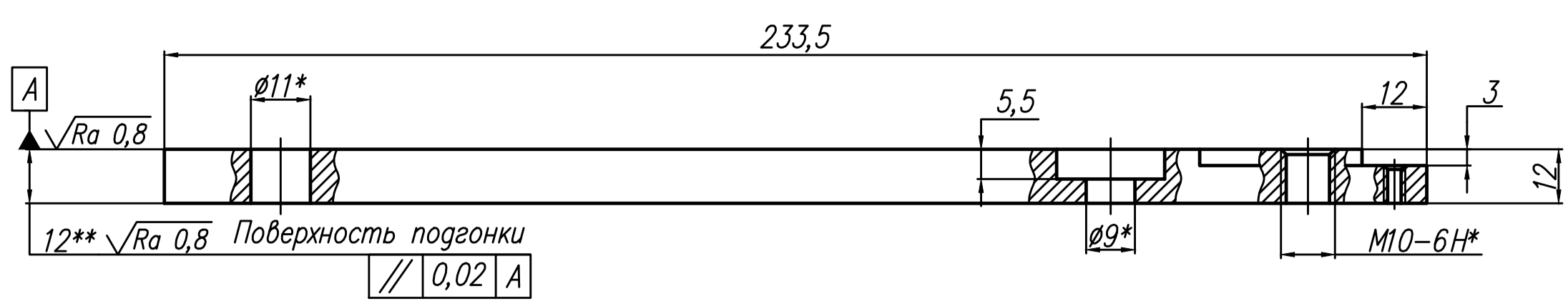


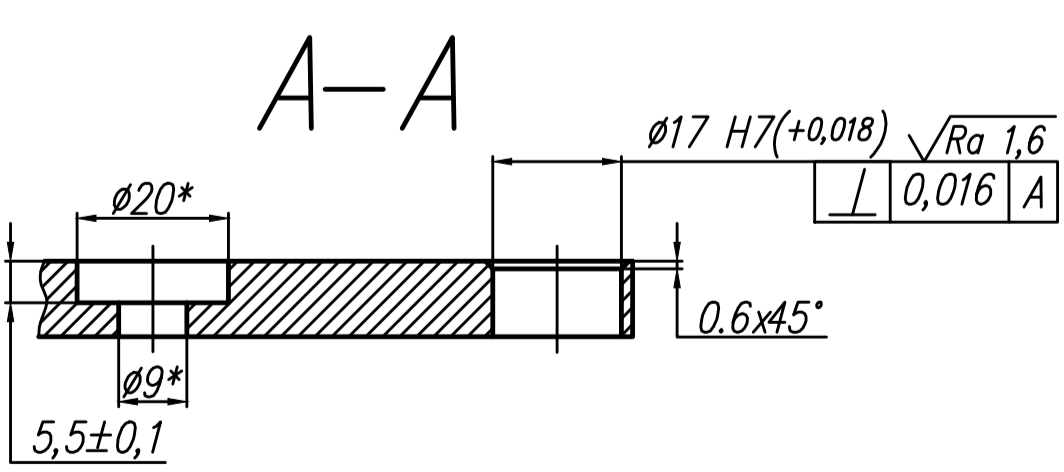
$\sqrt{Ra\ 6,3(\checkmark)}$

SPT16 030 06



Справ. №	Перв. примен.
----------	---------------

Инв. № подл.	Подгн. и гамма
Взам. инв. №	Инв. № дубл.
Подгн. и гамма	Подр. и гамма



1. H14, h14, ± IT14/2.
2. *Размеры для справок
3. **Размер с припуском на пригонку.
4. *** Обработать по накладке SPT16 030 07.
4. Неуказанные фаски 0.4x45°, радиусы R0.4 мм.
5. Фаски, сбеги и недорезы резьбы по ГОСТ 10549-80.
6. Покрытие Хим. Окс. прм..

SPT16 030 06				1 шт.
Изм.	Лист	№ докум.	Подпись	Дата
				19.07.23
Плита верхней головки				
Разраб.	Федоров			1:1
Проверил	Шильцин			
Т. контр.				Лист
Нач. КБ				Листов
Н. контр.				1
Утв.	Керимов			
09Г2С ГОСТ 19281-14				000 "PB Системс"
Файл SPT16 030 06				Формат А2