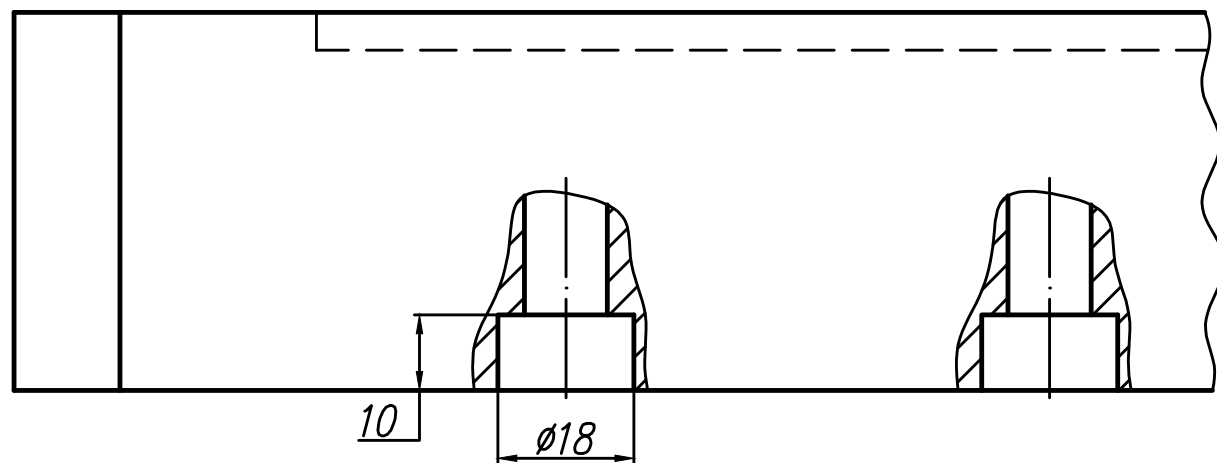
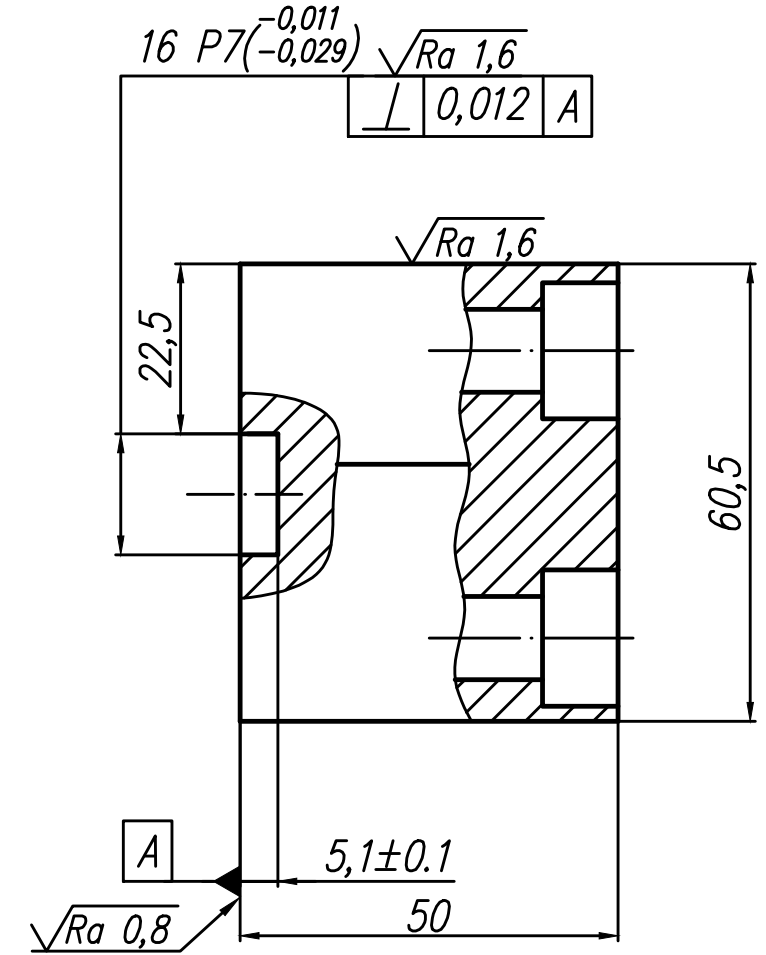
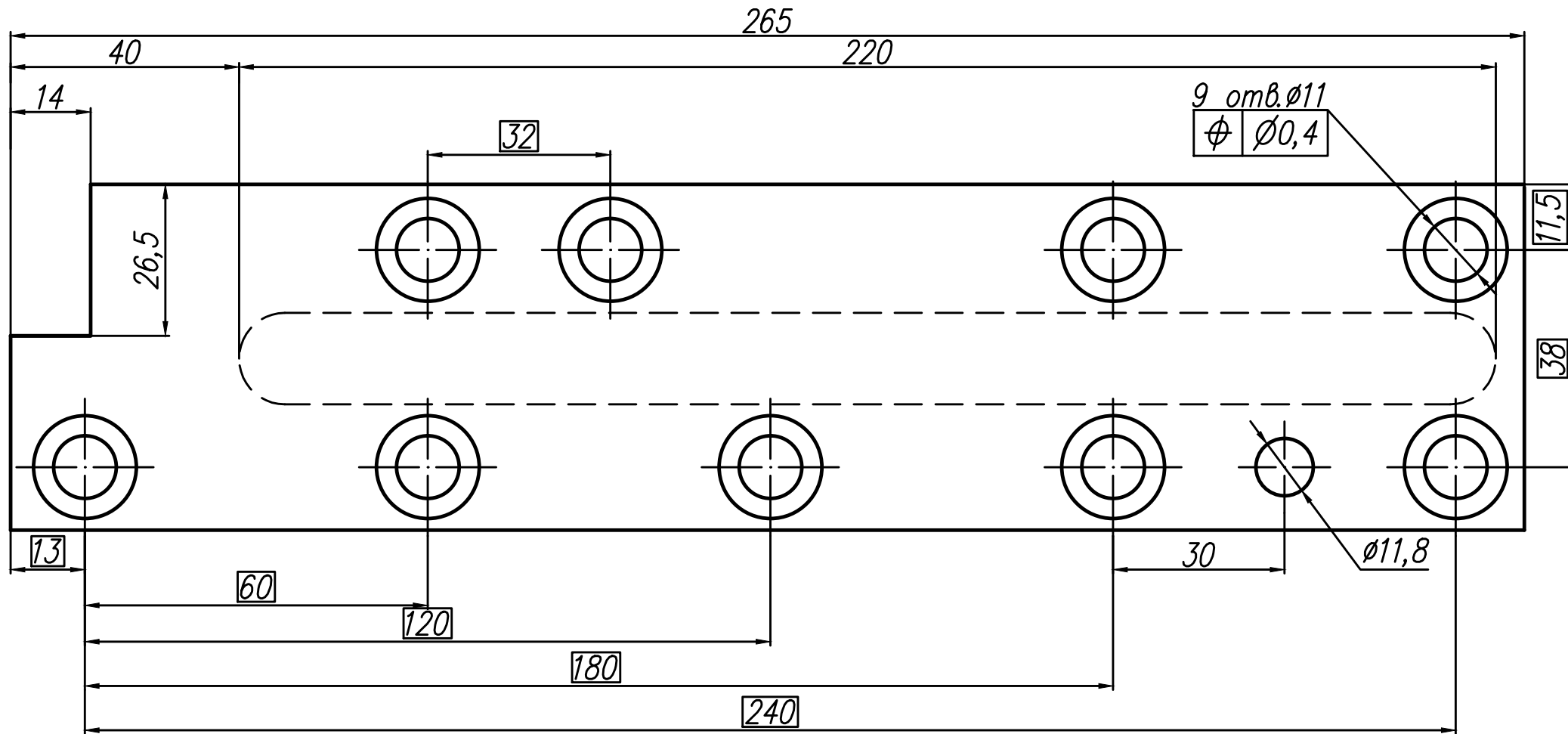


SPT16 031 04

$\sqrt{Ra\ 6,3}$ (✓)



1. 120...190 HB.
2. H14, h14, $\pm IT14/2$.
3. Размеры и шероховатость поверхности в скобках – после сборки.
4. Неуказанные фаски $0,4 \times 45^\circ$; радиусы R0,4 мм.
5. Фаски, сбеги и недорезы резьбы по ГОСТ 10549–80.

					SPT16 030 04			1 шт.
Изм.	Лист	№ докум.	Подпись	Дата	Нагелка каретки НИЖНЯЯ	Лист	Масса	Масштаб
Разраб.		Федоров		05.06.23				1:1
Проверил		Шильцин				Лист	Листов	1
Т. контр.								
Нач. КБ								
Н. контр.					СЧ 20 ГОСТ 1412–85	000 "PB Системс"		
Утв.		Керимов				Формат А3		