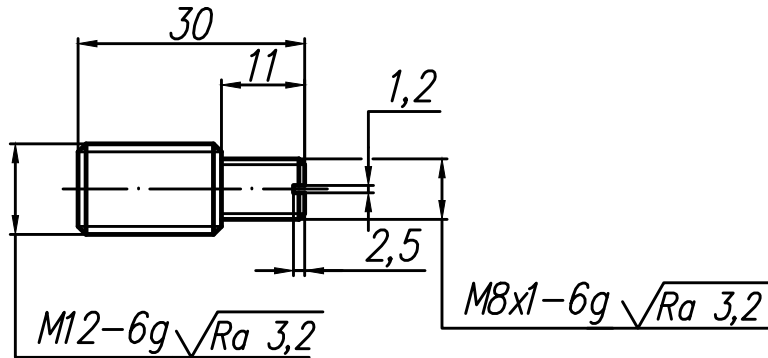


SPT16 030 08

$\sqrt{Ra\ 6,3}$  (✓)



Перв. примен.

Стр.в. N°

Погр. и дата

Инв. N° дубл.

Взам. инв. N°

Погр. и дата

Инв. N° подл.

1. H14, h14, ± IT14/2.
2. Неуказанные фаски 0.4x45°, радиусы R0.4 мм.
3. Фаски, сбеги и недорезы резьбы по ГОСТ 10549-80.
4. Покрытие Хим. Окс. прм..

Изм.	Лист	N° докум.	Подпись	Дата
Разраб.		Федоров		05.06.23
Проверил		Шильцин		
Т. контр.				
Нач. КБ				
Н. контр.				
Утв.		Керимов		

SPT16 030 08

3шт.

Шпилька

Лист	Масса	Масштаб
		1:2
Лист	Листов	1

45 ГОСТ 1050-2013

000 "РВ Системс"