

ВР/М.066324.009.002

√ Ra 6,3 (✓)

Перв. примен.  
ВР/М.066324.009

Справ. №

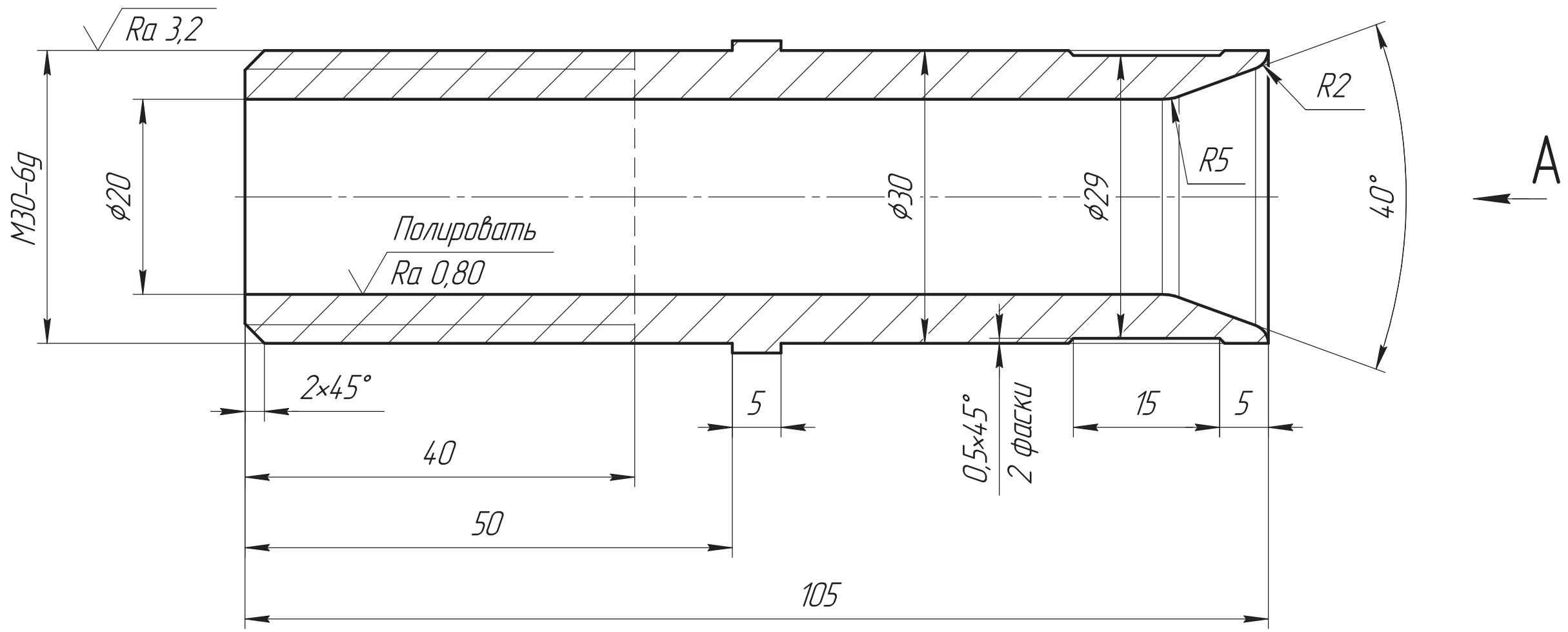
Подп. и дата

Инв. № дцкл.

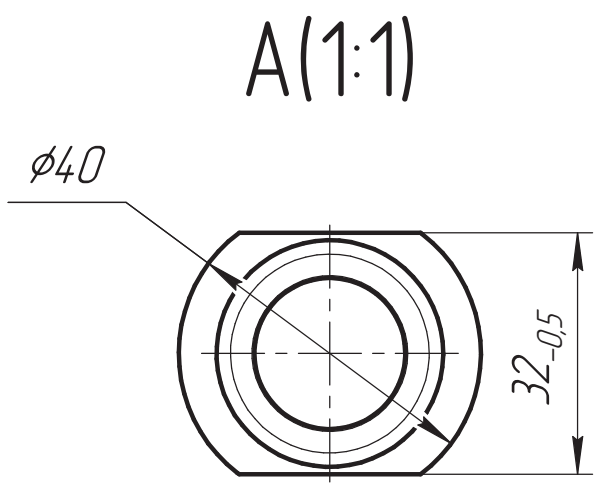
Взам. инв. №

Подп. и дата

Инв. № подл.



1. Общие допуски по ГОСТ 30893.2 - ТК.
2. Острые кромки притупить  $0,3_{-0,2}$  мм.
3. Неуказанные радиусы скругления внутренних углов R0,5max мм.



ОБ ИЗМЕНЕНИИ  
НЕ СООБЩАЕТСЯ

				ВР/М.066324.009.002				
Изм.	Лист	№ докум.	Предп.	Дата	Штуцер	Лист	Масса	Масштаб
Разраб.	Кудрявцев						0,4	2:1
Пров.	Вашарин					Лист	Листов	1
Т.контр.	Соловьев					Сталь 08Х18Н10Т ГОСТ 5632-2014		
Т.контр.	Никитин							
Н.контр.	Кочерга							
Утв.	Застражнов				Копировал Формат А3			