

Таблица 1 - Информация для изготовления

Назначение файла	Имя файла	Контрольная сумма электронного файла (MD5)
3D-модель	Э1ССД4.7.00.03 Корпус ССД4.7.stp	c444634fd725128baf3117a28d8d37a6

- 1 \*Размеры для справок.
- 2 Покрытие: Ан. окс., черный.
- 3 Все резьбы после покрытия - калибровать.
- 4 Информация для изготовления - согласно таблице 1.
- 5 Остальные ТТ по ОСТ 4ГО070.014.

Справ. №  
Э1ССД4.7.00.03

Справ. №

Инд. № дилл.  
Инд. № дилл.

Инд. № дилл.  
Инд. № дилл.

Инд. № дилл.  
Инд. № дилл.

Инд. № дилл.  
Инд. № дилл.

Инд. № дилл.  
Инд. № дилл.

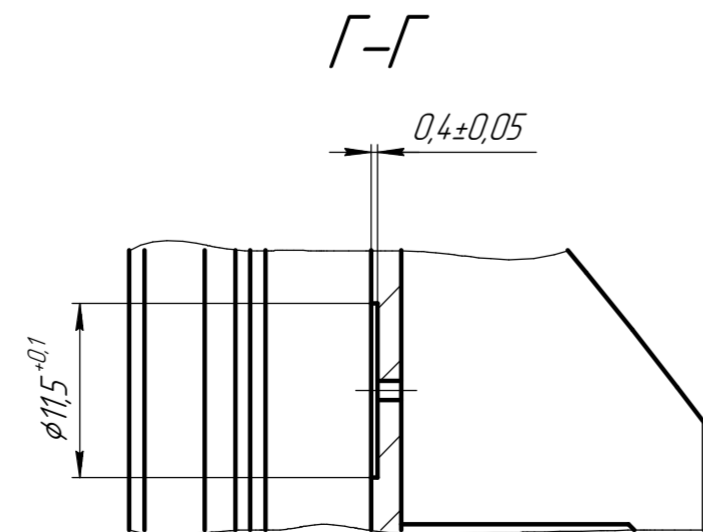
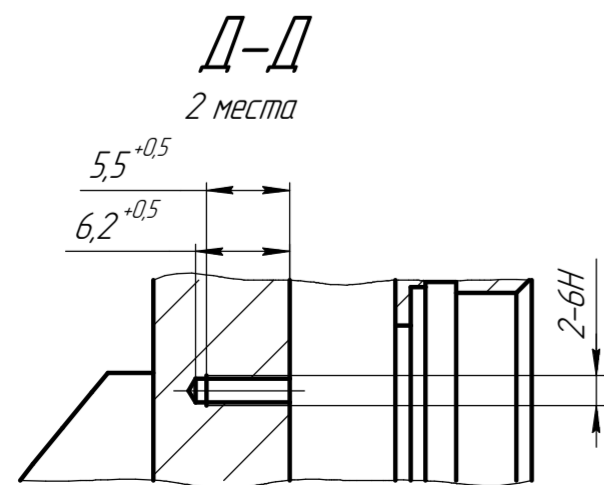
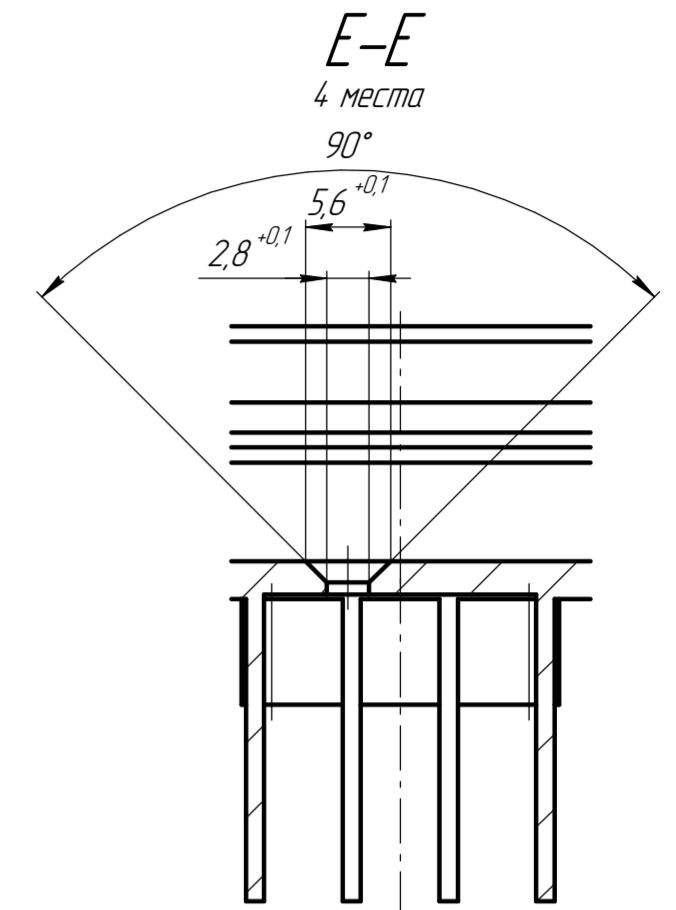
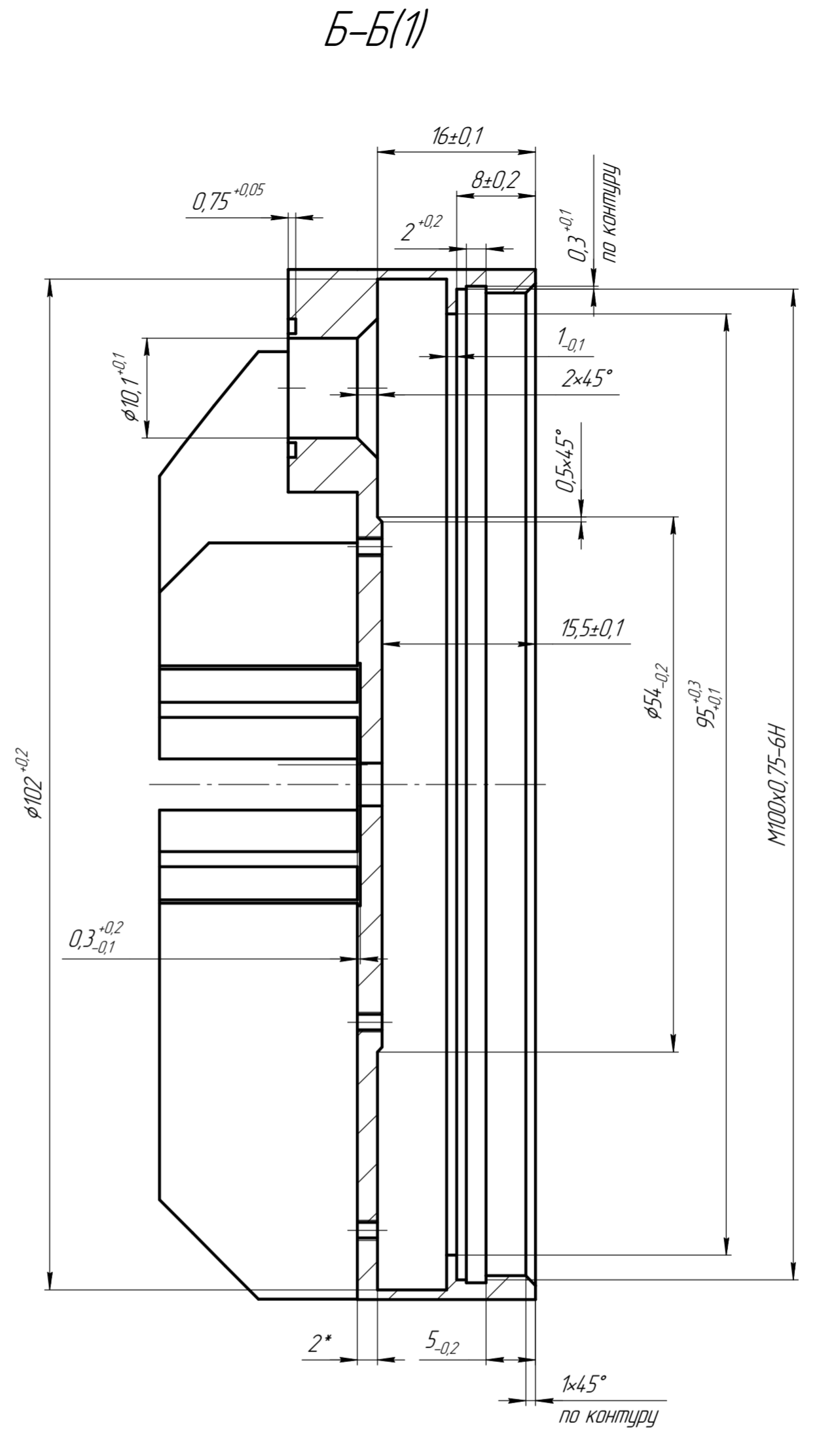
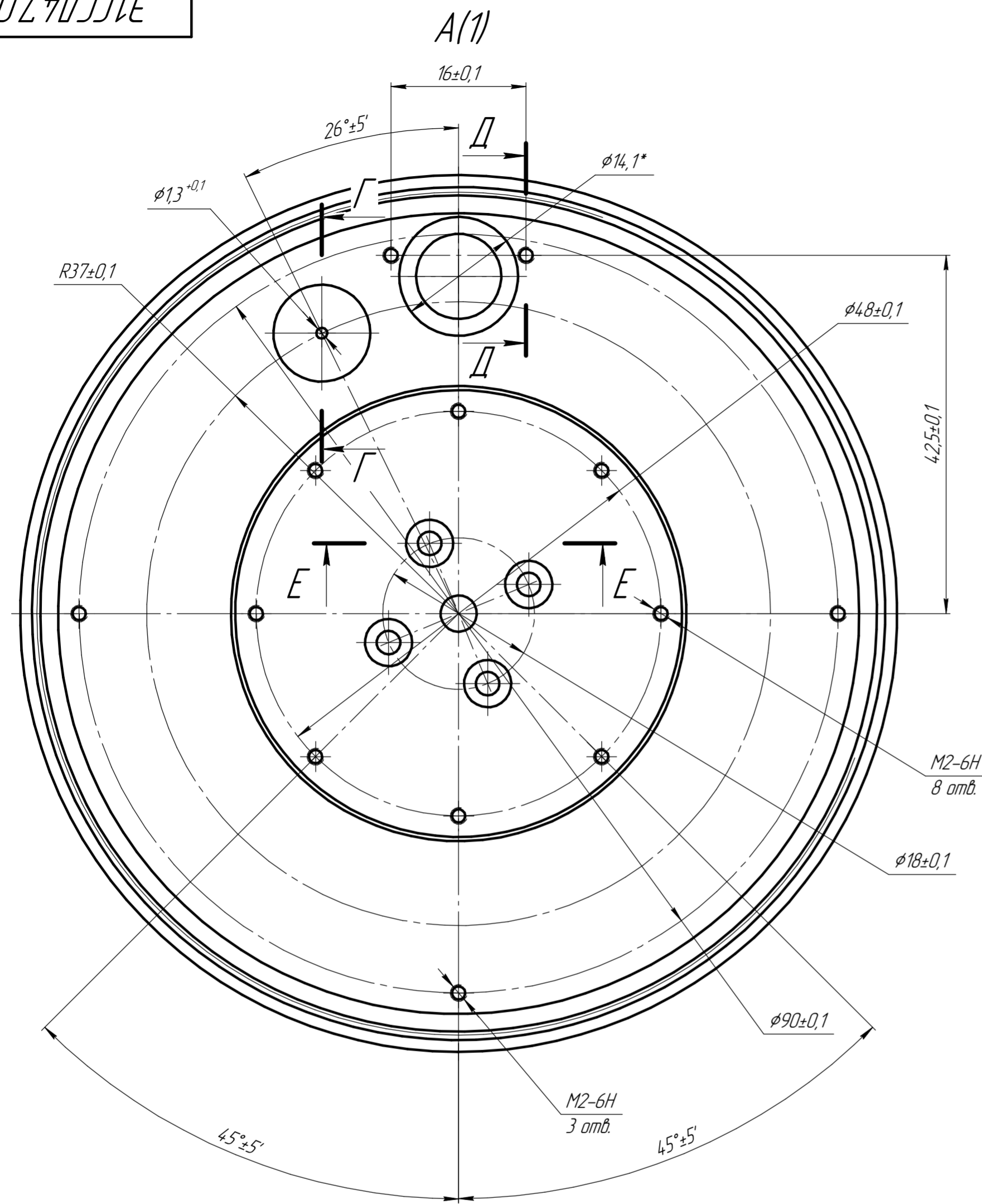
Э1ССД4.7.00.03

Корпус ССД4.7

Д16 ГОСТ 4784-97

Лит.	Масса	Масштаб
01	0,13	2:1
Лист 1	Листов 2	

Изм.	Лист	№ докум.	Подп.	Дата
Разраб.	Вилкова			
Проб.	Мозилко			
Т.контр.	Каролев			
Нач. КО	Варанцов			
Н.контр.	Биркут			
Утв.	Андропов			



Инд. № подл. Подп. и дата  
 Взам. инд. № Инд. № дубл. Подп. и дата  
 Инд. № подл. Подп. и дата

Изм.	Лист	№ докум.	Подп.	Дата