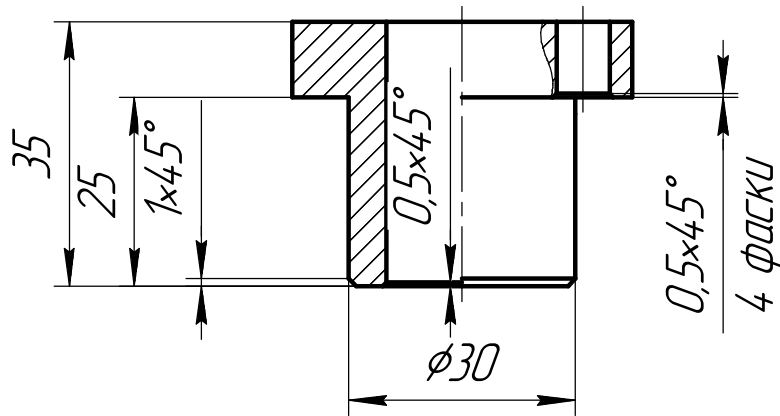
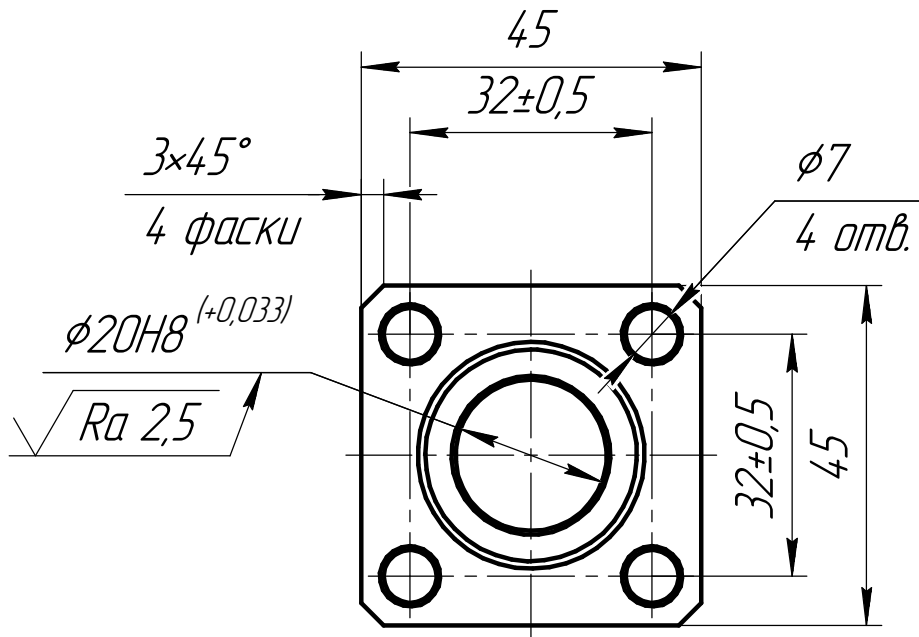


НДСА.064.01.03.00.18

$\sqrt{Ra\ 12,5\ (\checkmark)}$



- 1 Общие допуски по ГОСТ 30893.1: H14, h14, ± IT14/2.
- 2 Острые кромки притупить фаской 0,5x45°.
- 3 Покрытие алюминия анодное оксидирование.

Перв. примен.

Справ. №

Подп. и дата

Инд. № дробл.

Взам. инв. №

Подп. и дата

Инд. № подл.

Изм.	Лист	№ докум.	Подп.	Дата
Разраб.	Ливень			
Пров.	Бокарев			
Т.контр.				
Н.контр.				
Утв.	Горностаев			

НДСА.064.01.03.00.18

Основание ШВП

АМ26 ГОСТ 4784-2019

Лит.	Масса	Масштаб
	0,07	1:1
Лист	Листов	1

АО "НПП "ЭСТО"