

НДСА.064.01.03.00.10

$\sqrt{Ra\ 6,3}$ (✓)

4 фаски 3x45°

6P9^(-0,012)_(-0,042)

$\phi 20H8^{(+0,033)}$

$\sqrt{Ra\ 2,5}$

45

32±0,5

$\phi 7$

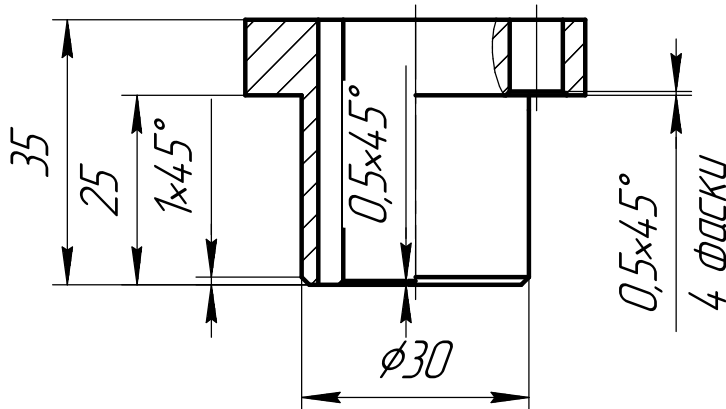
4 отв.

32±0,5

45

$\sqrt{Ra\ 6,3}$

22,8^{+0,1}



1 Общие допуски по ГОСТ 30893.1: H14, h14, ± IT14/2.

2 Острые кромки притупить фаской 0,5x45°.

3 Неуказанные параметры шпоночного паза - согласно ГОСТ 23360-78.

4 Покрытие алюминия анодное оксидирование.

НДСА.064.01.03.00.10

Изм.	Лист	№ докум.	Подп.	Дата
Разраб.		Пивень		
Пров.		Бокарев		
Т.контр.				
Н.контр.				
Утв.		Горностаев		

Основание ШВП

АМ26 ГОСТ 4784-2019

Лит.	Масса	Масштаб
	0,06	1:1
Лист	Листов	1

АО "НПП "ЭСТО"

Перв. примен.

Справ. №

Подп. и дата

Инд. № дробл.

Взам. инв. №

Подп. и дата

Инд. № подл.