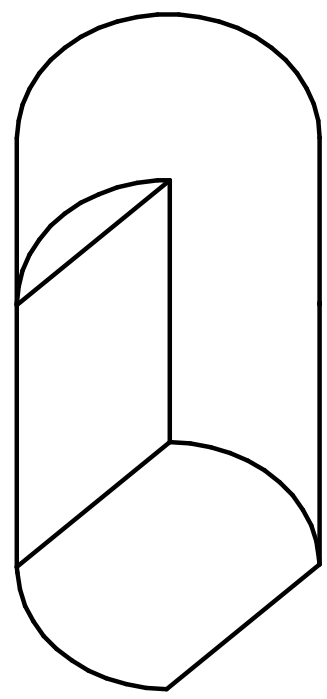
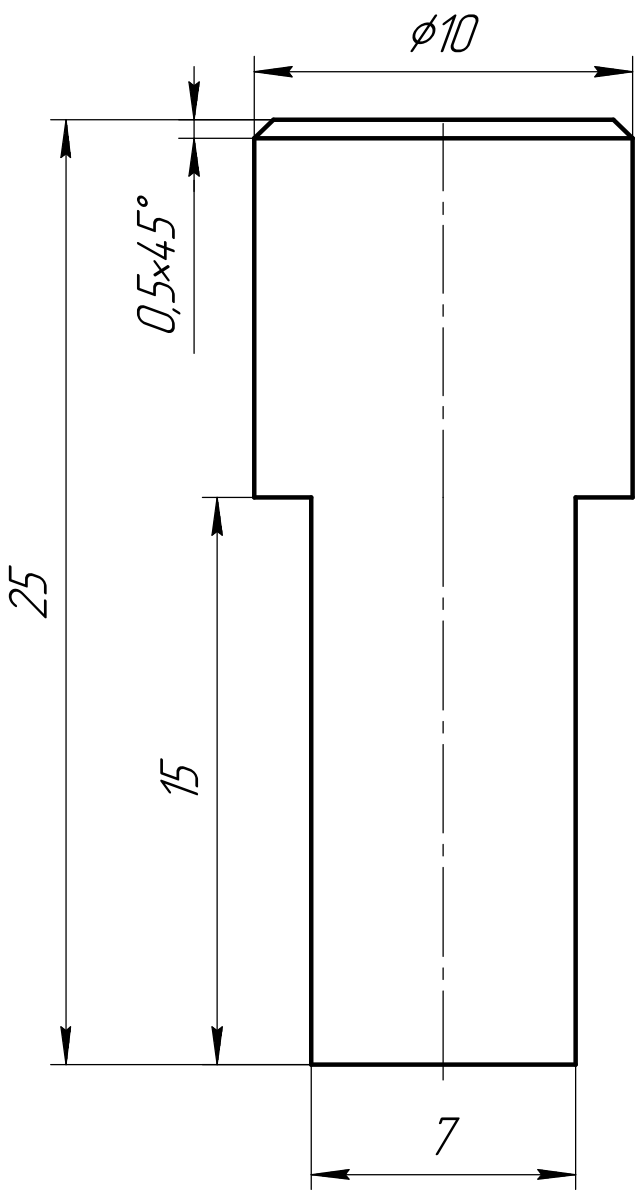


НДСА.064.01.03.01.05

√ Ra 6,3

Перв. примен.

Справ. №



Подп. и дата

Инд. № дробл.

Взам. инв. №

Подп. и дата

Инд. № подл.

- 1 Общие допуски по ГОСТ 30893.1: H14, h14, ± IT14/2.
- 2 Острые кромки притупить фаской 0,5x45°.

НДСА.064.01.03.01.05

Изм.	Лист	№ докум.	Подп.	Дата
Разраб.	Ливень			
Пров.	Бокарев			
Т.контр.				
Н.контр.				
Утв.	Горностаев			

Палец верхний

Лит.	Масса	Масштаб
	0,01	5:1
Лист	Листов	1

Сталь 12X18H10E ГОСТ 5632-2014

АО "НПП "ЭСТО"