


| Перв. примен.                |  | Формат  | Зона | Поз.      | Обозначение          | Наименование  | Кол. | Примечание       |  |
|------------------------------|--|---|------|-----------|----------------------|---|------|------------------|--|
|                              |  |   |      |           |                      | <u>Документация</u>   |      |                  |  |
|                              |  | A4  |      |           | ВРЛМ.29524.7.714 СБ  | Сборочный чертеж  |      |                  |  |
|                              |  |   |      |           |                      | <u>Сборочные единицы</u>  |      |                  |  |
| Справ. №<br>ВРЛМ.71314.10108 |  | A4  | 1    |           | ВРЛМ.29524.7.714.001 | Матрица   | 1    |                  |  |
|                              |  | A4  | 2    |           | ВРЛМ.29524.7.714.002 | Стержень  | 1    |                  |  |
|                              |  |   |      |           |                      | <u>Детали</u>   |      |                  |  |
|                              |  | A3  | 3    |           | ВРЛМ.29524.7.714.003 | Плансон верхний   | 1    |                  |  |
|                              |  | A3  | 4    |           | ВРЛМ.29524.7.714.004 | Плансон нижний  | 1    |                  |  |
| Подп. и дата                 |  | <div style="border: 1px solid black; padding: 5px; display: inline-block;"> <b>ОБ ИЗМЕНЕНИИ</b><br/> НЕ СООБЩАЕТСЯ </div> |      |           |                      |   |      |                  |  |
| Взам. инв. №                 |  |   |      |           |                      |   |      |                  |  |
| Инв. № дубл.                 |  |   |      |           |                      |   |      |                  |  |
| Подп. и дата                 |  |   |      |           |                      |   |      |                  |  |
| Изм. Лист                    |  | ВРЛМ.29524.7.714  |      |           |                      |   |      |                  |  |
| № докум.                     |  |   |      |           |                      |   |      |                  |  |
| Подп.                        |  |   |      |           |                      |   |      |                  |  |
| Дата                         |  |   |      |           |                      |   |      |                  |  |
| Разраб.                      |  | Безверхий   |      | [Подпись] |                      | 26.04.2022  |      |                  |  |
| Пров.                        |  | Вихрев  |      | [Подпись] |                      |   |      |                  |  |
| Т.контр.                     |  | Ковеленов   |      | [Подпись] |                      |   |      |                  |  |
| Н.контр.                     |  | Кочерга   |      | [Подпись] |                      |   |      |                  |  |
| Утв.                         |  | Соловьев  |      | [Подпись] |                      |   |      |                  |  |
| Инв. № подл.                 |  |   |      |           |                      | Пресс-форма   |      | Лит. Лист Листов |  |
|                              |  |   |      |           |                      |   |      | 1                |  |
|                              |  |   |      |           |                      |  |      |                  |  |



| Формат | Зона | Поз. | Обозначение              | Наименование                      | Кол. | Примечание |
|--------|------|------|--------------------------|-----------------------------------|------|------------|
|        |      |      |                          |                                   |      |            |
|        |      |      |                          | <u>Документация</u>               |      |            |
| A2     |      |      | ВРЛМ.29524.7.714.001 СБ  | Сборочный чертеж                  |      |            |
|        |      |      |                          | <u>Детали</u>                     |      |            |
| Б4     | 1    |      | ВРЛМ.29524.7.714.001.001 | Корпус<br>Сталь 40Х ГОСТ 4543-71  | 1    | НРС 40-45  |
| Б4     | 2    |      | ВРЛМ.29524.7.714.001.002 | Вставка<br>Сплав ВК8 ГОСТ 3882-74 | 1    |            |

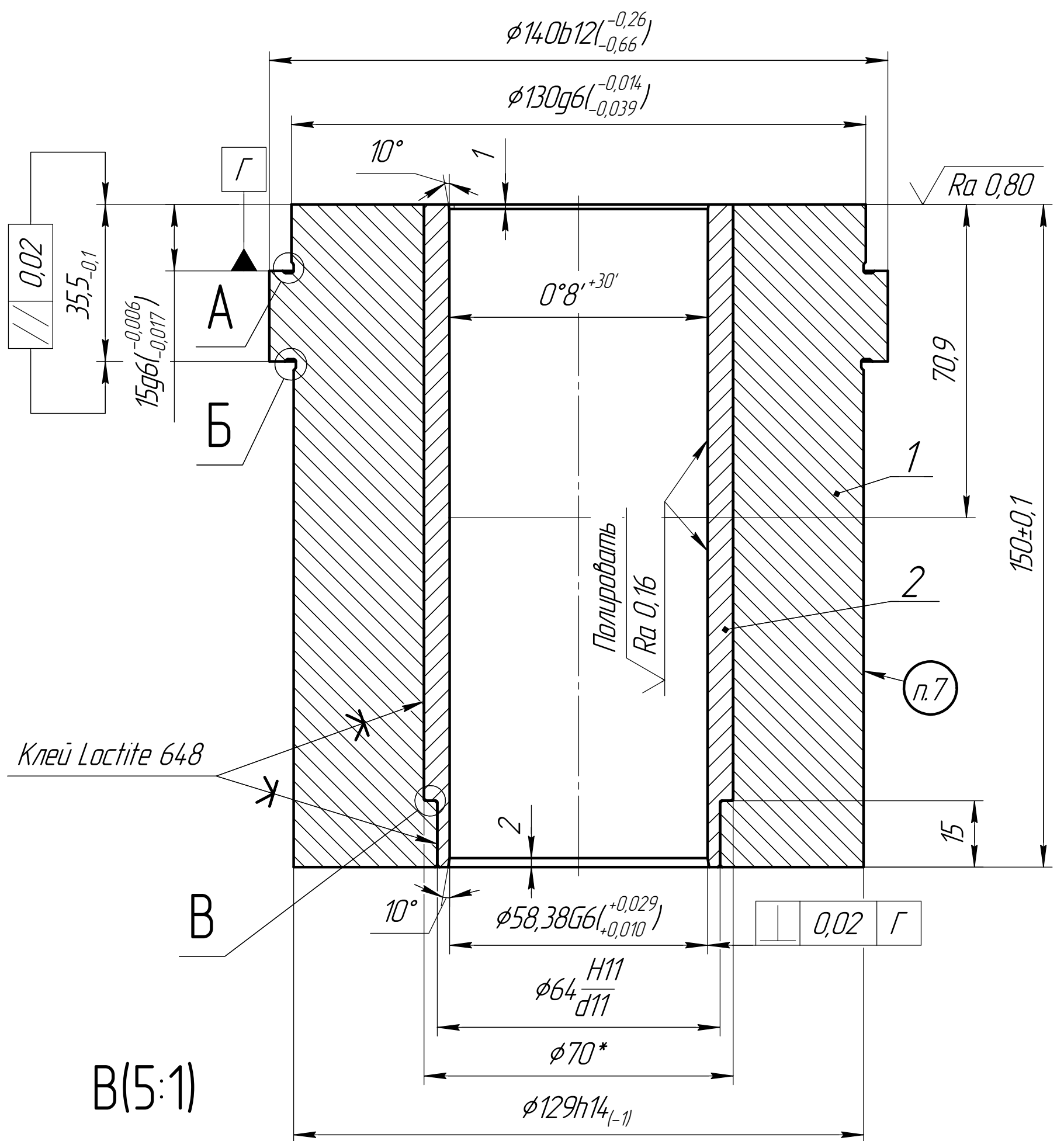
**ОБ ИЗМЕНЕНИИ**  
 НЕ СООБЩАЕТСЯ

|              |              |              |              |
|--------------|--------------|--------------|--------------|
| Подп. и дата | Инв. № докл. | Взам. инв. № | Подп. и дата |
|              |              |              |              |

ВРЛМ.29524.7.714.001

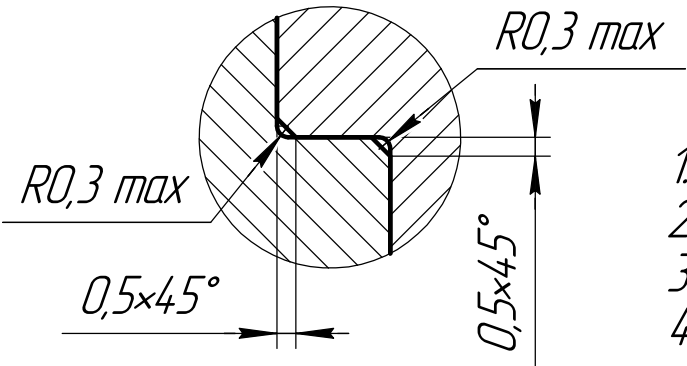
|              |           |                  |                  |            |         |      |      |        |
|--------------|-----------|------------------|------------------|------------|---------|------|------|--------|
| Инв. № подл. | Изм. Лист | № докум.         | Подп.            | Дата       | Матрица | Лист | Лист | Листов |
|              | Разраб.   | Безверхий        | <i>[Подпись]</i> | 26.04.2022 |         |      |      | 1      |
|              | Проб.     | Вихрев           | <i>[Подпись]</i> |            |         |      |      |        |
|              | Т.контр.  | Ковеленов        | <i>[Подпись]</i> |            |         |      |      |        |
|              | Н.контр.  | Кочерга          | <i>[Подпись]</i> |            |         |      |      |        |
| Утв.         | Соловьев  | <i>[Подпись]</i> |                  |            |         |      |      |        |

ВРЛМ.29524.7.714.001 СБ

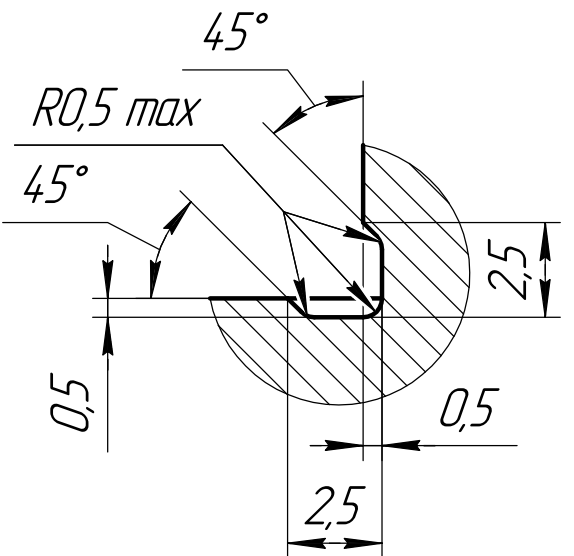


Клей Loctite 648

В(5:1)



А, Б (5:1)



**ОБ ИЗМЕНЕНИИ**  
НЕ СООБЩАЕТСЯ

1. \* В сопряжении зазор 0,03–0,06 мм.
2. \*\*Размеры для справок.
3. Общие допуски по ГОСТ 30893.2–тк.
4. Неуказанные радиусы скругления внутренних углов (для обрабатываемых поверхностей)  $R0,2 \max$ .
5. Неуказанные притупления кромок (для обрабатываемых поверхностей)  $0,5 \times 45^\circ$ .
6. Неуказанная шероховатость обрабатываемых поверхностей  $\sqrt{Ra} 3,2$ .
7. Маркировать: "Обозначение чертежа изделия/Номер изменения".

|          |           |          |       |            |
|----------|-----------|----------|-------|------------|
| Изм.     | Лист      | № докум. | Проб. | Дата       |
| Разраб.  | Безверхий |          |       | 26.04.2022 |
| Проб.    | Вихрев    |          |       |            |
| Т.контр. | Ковеленов |          |       |            |
| Т.контр. | Лямина    |          |       |            |
| Н.контр. | Качерга   |          |       |            |
| Утв.     | Соловьев  |          |       |            |

|                             |      |        |         |
|-----------------------------|------|--------|---------|
| ВРЛМ.29524.7.714.001 СБ     |      |        |         |
| Матрица<br>Сборочный чертеж | Лист | Масса  | Масштаб |
|                             |      | 12,58  | 1:1     |
|                             | Лист | Листов | 1       |

ИВ. Калынин  
Справ. №  
Перв. примен.  
ВРЛМ.29524.7.714

Согласовано: нач. уч-ка прессования  
Инд. № подл.  
Взам. инв. №  
Инд. № дубл.  
Подп. и дата

| Формат              | Зона | Поз. | Обозначение              | Наименование                       | Кол. | Примечание |
|---------------------|------|------|--------------------------|------------------------------------|------|------------|
|                     |      |      |                          |                                    |      |            |
| <i>Документация</i> |      |      |                          |                                    |      |            |
| А3                  |      |      | ВРЛМ.29524.7.714.002 СБ  | Сборочный чертеж                   |      |            |
| <i>Детали</i>       |      |      |                          |                                    |      |            |
| Б4                  | 1    |      | ВРЛМ.29524.7.714.002.001 | Корпус<br>Сталь ХВГ ГОСТ 5950-2000 | 1    |            |
| Б4                  | 2    |      | ВРЛМ.29524.7.714.002.002 | Вставка<br>Сплав ВК8 ГОСТ 3882-74  | 1    |            |

**ОБ ИЗМЕНЕНИИ**  
 НЕ СООБЩАЕТСЯ


|              |  |
|--------------|--|
| Подп. и дата |  |
| Инд. № докл. |  |
| Взам. инв. № |  |
| Подп. и дата |  |

ВРЛМ.29524.7.714.002

|          |           |          |            |
|----------|-----------|----------|------------|
| Изм.     | Лист      | № докум. | Дата       |
| Разраб.  | Безверхий |          | 26.04.2022 |
| Пров.    | Вихрев    |          |            |
| Т.контр. | Ковеленов |          |            |
| Н.контр. | Кочерга   |          |            |
| Утв.     | Соловьев  |          |            |

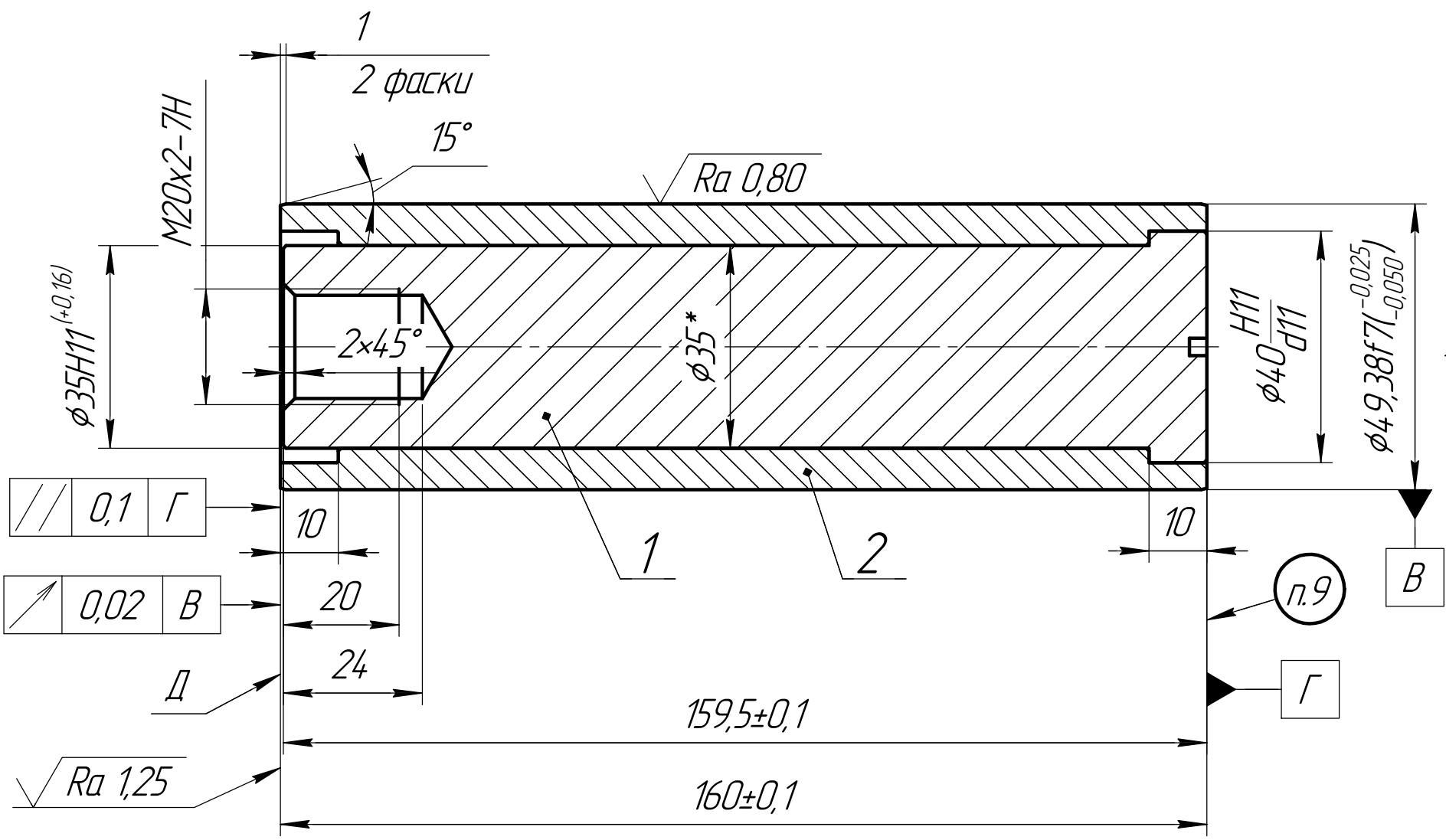
Стержень

|      |      |        |
|------|------|--------|
| Лит. | Лист | Листов |
|      |      | 1      |


**ВИРИАЛ**  
 VIRIAL

ВРЛМ.29524.7.714.002 СБ

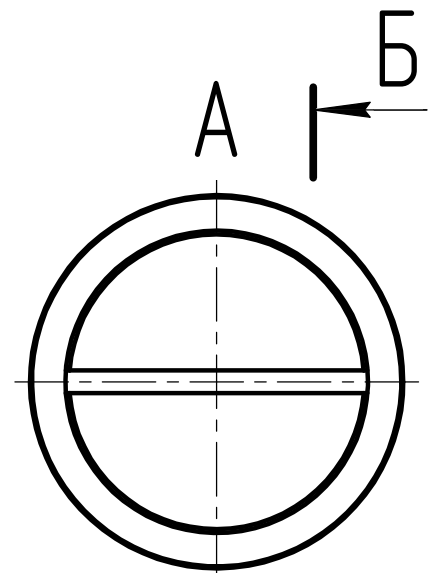
А



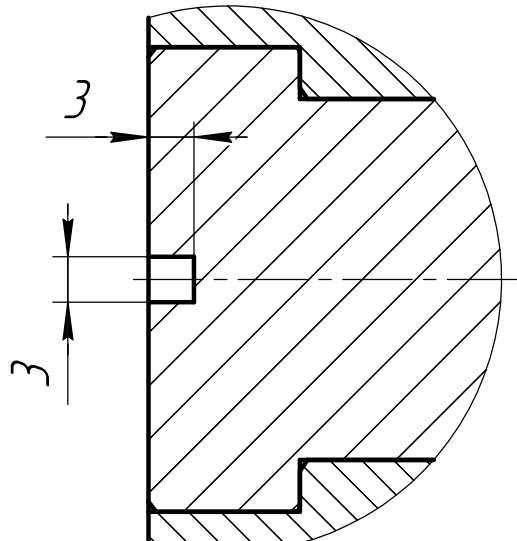
$\sqrt{0,1}$  Г

$\sqrt{0,02}$  В

$\sqrt{Ra 1,25}$



Б-Б



ОБ ИЗМЕНЕНИИ  
НЕ СООБЩАЕТСЯ

- 1 \*Деталь поз.1 подогнать по соответствующему размеру детали поз.2, обеспечивая зазор 0,03-0,05 мм.
- 2 Общие допуски ГОСТ 30893.2-МК.
- 3 Размагнитить.
- 4 Не допускаются зазоры в местах сопряжения деталей 1 и 2 (по торцам стыка).
- 5 Не допускается выступание торца детали поз.1 за торцевую поверхность Д детали поз.2.
- 6 Неуказанные радиусы скругления внутренних углов  $R0,3$ тах.
- 7 Острые кромки притупить фаской  $0,5 \times 45^\circ$ .
- 8 Неуказанная шероховатость обрабатываемых поверхностей  $\sqrt{Ra 2,5}$ .
- 9 Маркировать: "Обозначение чертежа изделия/Номер изменения".

|          |           |          |       |            |                              |      |        |         |
|----------|-----------|----------|-------|------------|------------------------------|------|--------|---------|
|          |           |          |       |            | ВРЛМ.29524.7.714.002 СБ      |      |        |         |
| Изм.     | Лист      | № докум. | Подп. | Дата       | Стержень<br>Сборочный чертеж | Лист | Масса  | Масштаб |
| Разраб.  | Безверхий |          |       | 26.04.2022 |                              |      | 3,31   | 1:1     |
| Пров.    | Вихрев    |          |       |            |                              | Лист | Листов | 1       |
| Т.контр. | Ковеленов |          |       |            |                              |      |        |         |
| Т.контр. | Лямина    |          |       |            |                              |      |        |         |
| Н.контр. | Кочерга   |          |       |            |                              |      |        |         |
| Утв.     | Соловьев  |          |       |            |                              |      |        |         |



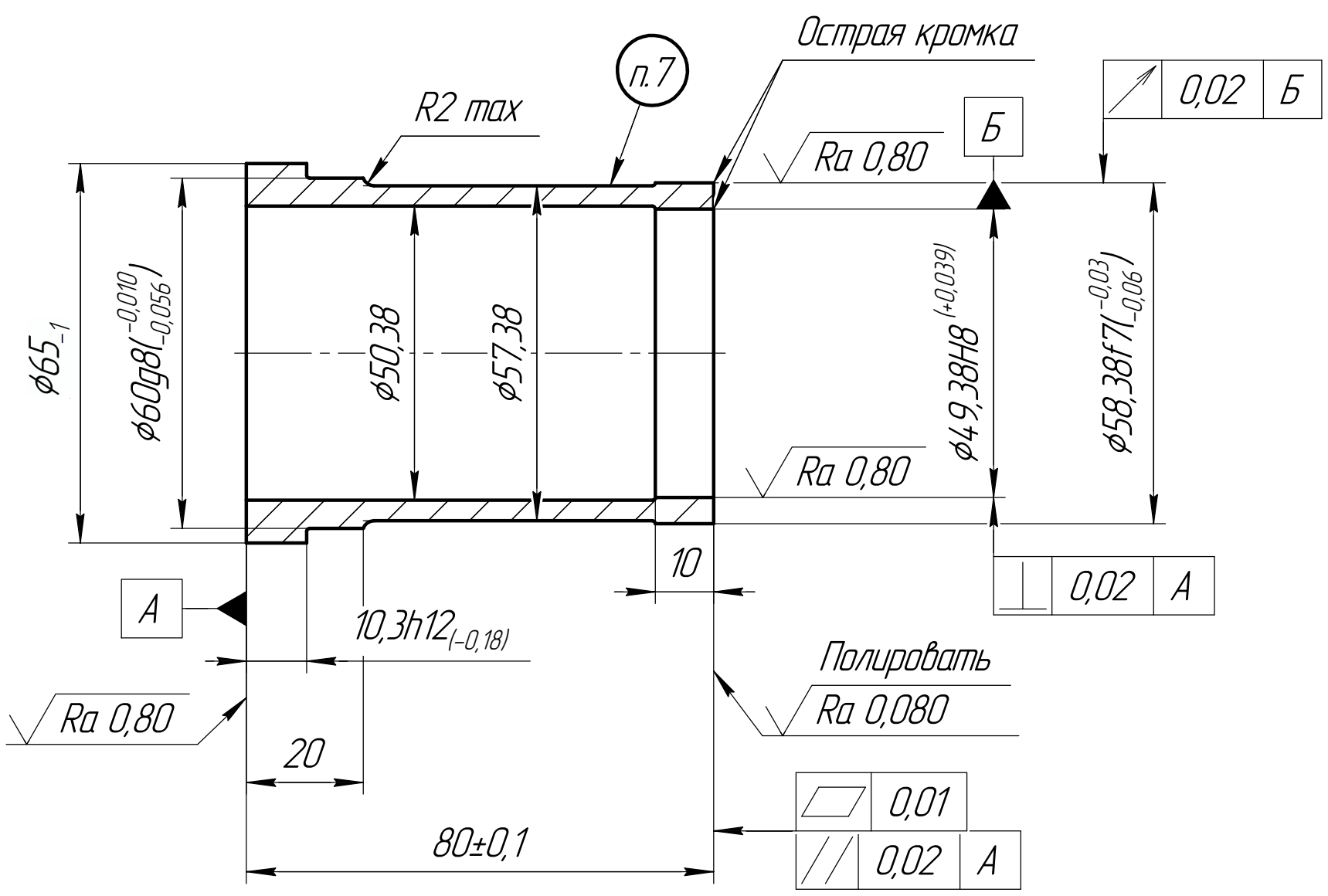
|              |              |                  |
|--------------|--------------|------------------|
| И.В. Калинин | Справ. №     | Перв. примен.    |
|              |              | ВРЛМ.29524.7.714 |
| И.В. Калинин | Взам. инв. № | Инв. № дубл.     |
|              |              |                  |
| И.В. Калинин | Подп. и дата | Подп. и дата     |
|              |              |                  |
| И.В. Калинин | Подп. и дата | Подп. и дата     |
|              |              |                  |

Согласовано: нач. уч-ка пресования



√ Ra 3,2 (√)

ВР/ЛМ.29524.7.714.003



**ОБ ИЗМЕНЕНИИ**  
НЕ СООБЩАЕТСЯ

1. HRC 55-60.
2. Общие допуски по ГОСТ 30893.1:  $h14, H14, \pm \frac{IT14}{2}$ .
3. Общие допуски формы и расположения ГОСТ 30893.2-К.
4. Размагнитить.
5. Неуказанные радиусы скругления внутренних углов  $R0,5 \max$ .
6. Маркировать: "Обозначение чертежа изделия/номер изменения".

|             |          |                   |
|-------------|----------|-------------------|
| ИВ. Калинин | Справ. № | Перв. примен.     |
|             |          | ВР/ЛМ.29524.7.714 |

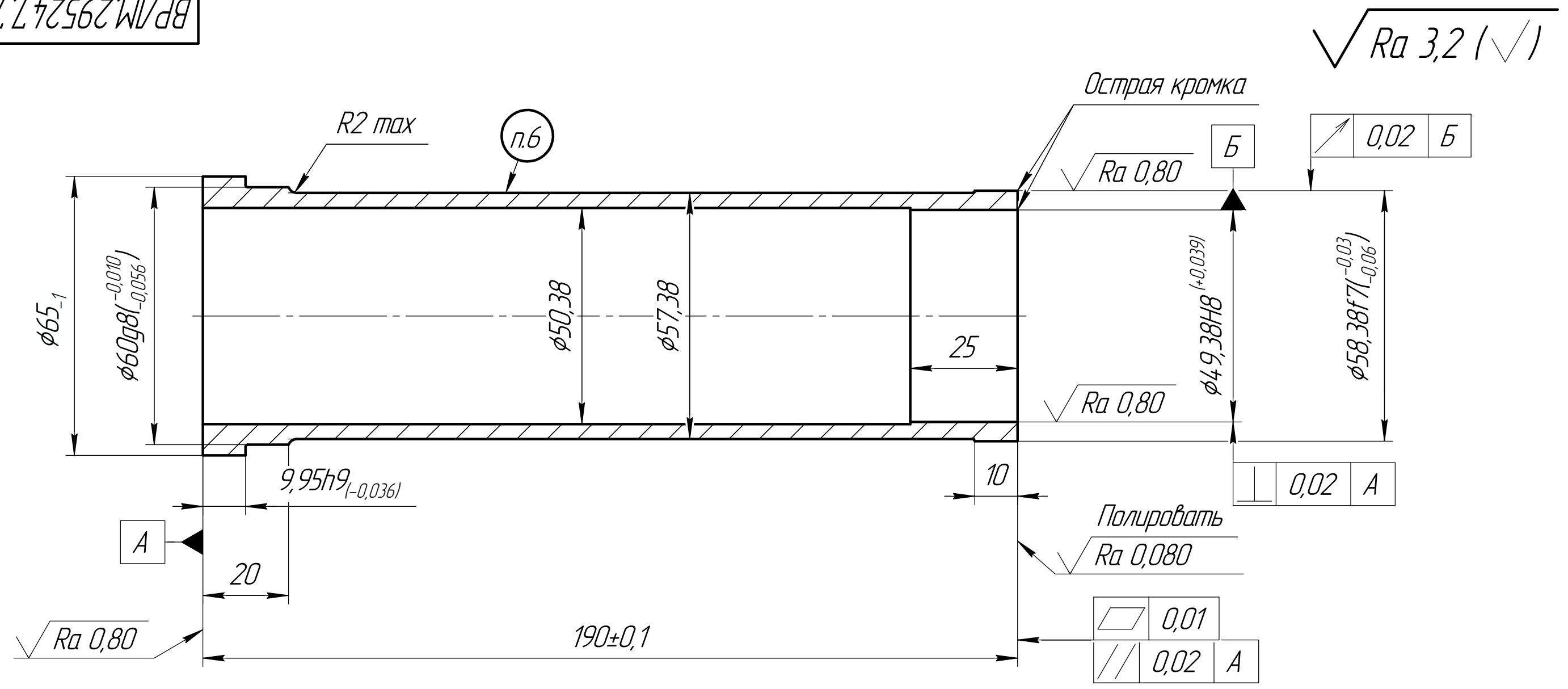
|             |              |              |              |              |
|-------------|--------------|--------------|--------------|--------------|
| ИВ. № подл. | Подп. и дата | Взам. инв. № | Инв. № дубл. | Подп. и дата |
|             |              |              |              |              |

|          |      |           |       |            |                          |      |        |         |
|----------|------|-----------|-------|------------|--------------------------|------|--------|---------|
|          |      |           |       |            | ВР/ЛМ.29524.7.714.003    |      |        |         |
| Изм.     | Лист | № докум.  | Проб. | Дата       | Пуансон верхний          | Лит. | Масса  | Масштаб |
| Разраб.  |      | Безверхий |       | 26.04.2022 |                          |      | 0,46   | 1:1     |
| Пров.    |      | Вихрев    |       |            |                          | Лист | Листов | 1       |
| Т.контр. |      | Ковеленов |       |            |                          |      |        |         |
| Т.контр. |      | Лямина    |       |            |                          |      |        |         |
| Н.контр. |      | Кочерга   |       |            |                          |      |        |         |
| Утв.     |      | Соловьев  |       |            |                          |      |        |         |
|          |      |           |       |            | Сталь ХВГ ГОСТ 5950-2000 |      |        |         |



И.В. Калинин  
 Справ. № ВР/М.29524.7.714  
 Согласовано: нач. уч-ка прессования  
 Подп. и дата  
 Инв. № подл.  
 Взам. инв. № Инв. № дубл.  
 Подп. и дата

ВР/М.29524.7.714.004



**ОБ ИЗМЕНЕНИИ**  
 НЕ СООБЩАЕТСЯ

1. HRC 55-60.
2. Общие допуски по ГОСТ 30893.1: h14, H14,  $\pm \frac{IT14}{2}$ .
3. Общие допуски формы и расположения ГОСТ 30893.2-К.
4. Размагнитить.
5. Неуказанные радиусы скругления внутренних углов R0,5max.
6. Маркировать: "Обозначение чертежа изделия/номер изменения".

|          |      |           |            |                      |                          |      |          |         |  |
|----------|------|-----------|------------|----------------------|--------------------------|------|----------|---------|--|
|          |      |           |            | ВР/М.29524.7.714.004 |                          |      |          |         |  |
| Изм.     | Лист | № док-м.  | Подп.      | Дата                 | <b>Пуансон нижний</b>    | Лит. | Масса    | Масштаб |  |
| Разраб.  |      | Безверхий | <i>JS</i>  | 26.04.2022           |                          |      | 0,98     | 1:1     |  |
| Пров.    |      | Вихрев    | <i>Вих</i> |                      |                          | Лист | Листов 1 |         |  |
| Т.контр. |      | Ковеленов | <i>Ков</i> |                      |                          |      |          |         |  |
| Т.контр. |      | Лямина    | <i>Ля</i>  |                      |                          |      |          |         |  |
| Н.контр. |      | Кочерга   | <i>Коч</i> |                      |                          |      |          |         |  |
| Утв.     |      | Соловьев  | <i>Сол</i> |                      |                          |      |          |         |  |
|          |      |           |            |                      | Сталь ХВГ ГОСТ 5950-2000 |      |          |         |  |

