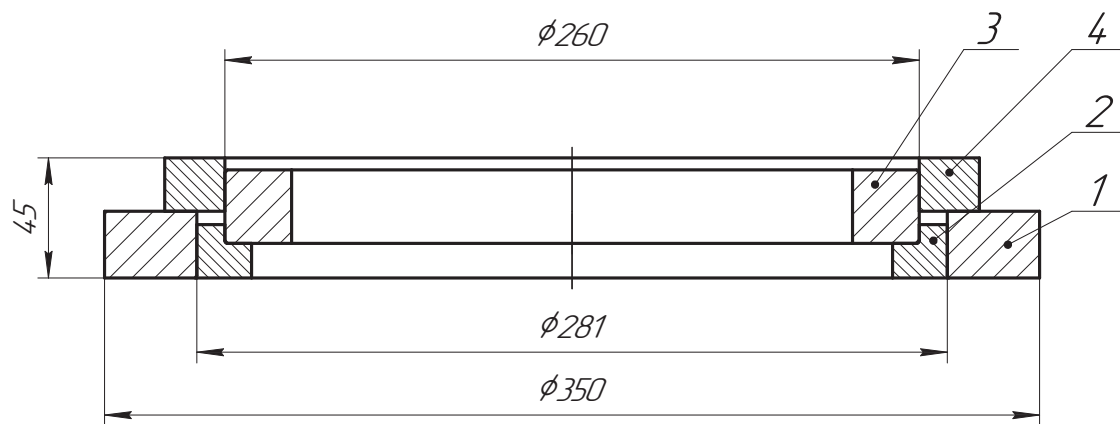


ВР/М.29524.7.991



**ОБ ИЗМЕНЕНИИ**  
НЕ СООБЩАЕТСЯ

1. Размеры для справок.
2. Деталь поз.5 используется во время прессования.
3. Деталь поз.6 используется при выпрессовке.

Формат	Зона	Поз	Обозначение	Наименование	Кол	Примечание
				Детали		
A4		1	ВР/М.29524.7.991.001	Матрица	1	
A3		2	ВР/М.29524.7.991.002	Пуансон нижний	1	
A4		3	ВР/М.29524.7.991.003	Кольцо промежуточное	1	
A4		4	ВР/М.29524.7.991.004	Пуансон верхний	1	
A4		5	ВР/М.29524.1250.005	Ограничитель	4	
A4		6	ВР/М.29524.1250.006	Проставка	4	

ВР/М.29524.7.991

Изм	Лист	№ докум.	Подп.	Дата	Лит.	Масса	Масштаб
Разраб.		Арестов	<i>Арестов</i>	29.07.2024		16,03	1:2
Проб.		Безверхий	<i>Безверхий</i>				
Т.контр.		Соловьев	<i>Соловьев</i>		Лист	Листов	1
Т.контр.		Булатов	<i>Булатов</i>				
Н.контр.		Кочерга	<i>Кочерга</i>				
Утв.		Соловьев	<i>Соловьев</i>				

Пресс-форма

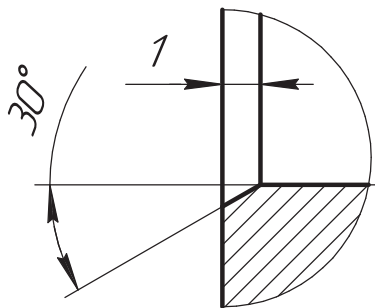


BR/M.29524.7.991.001

Перв. примен.  
BR/M.29524.7.991

Стр. №

A(5:1)



$\sqrt{Ra\ 1,25\ (\checkmark)}$

$\sqrt{Ra\ 6,3}$

острая кромка

$\sqrt{Ra\ 0,80}$

$\phi\ 350_{-2}$

$\phi\ 281H9\ (+0,13)$

A

Б

$25 \pm 0,1$

0,1 Б

0,05

**ОБ ИЗМЕНЕНИИ**  
НЕ СООБЩАЕТСЯ

1. HRC 50-55.

2. Общие допуски по ГОСТ 30893.1:  $h14, \pm \frac{IT14}{2}$ .

3. Общие допуски формы и расположения ГОСТ 30893.2-К.

BR/M.29524.7.991.001

Матрица

Сталь ХВГ ГОСТ 5950-2000

Лист	Масса	Масштаб
	6,71	1:25
Лист	Листов	1



Подп. и дата

Инд. № дробл.

Взам. инв. №

Подп. и дата

Инд. № подл.

Изм.	Лист	№ докум.	Подп.	Дата
Разраб.		Арестов	<i>Арестов</i>	26.07.2024
Пров.		Безверхий	<i>Безверхий</i>	
Т.контр.		Соловьев	<i>Соловьев</i>	
Т.контр.		Булатов	<i>Булатов</i>	
Н.контр.		Кочерга	<i>Кочерга</i>	
Утв.		Соловьев	<i>Соловьев</i>	



ВРЛМ.29524.7.991.003

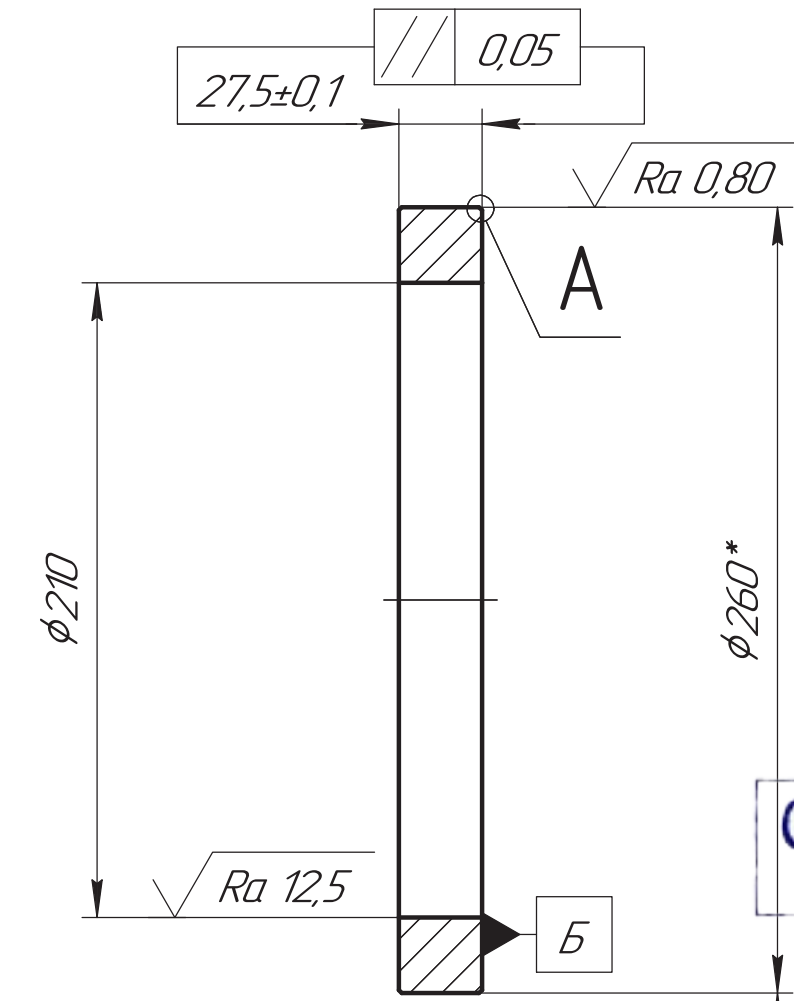
$\sqrt{Ra\ 1,25\ (\checkmark)}$

Перв. примен.  
ВРЛМ.29524.7.991

Справ. №

Подп. и дата

Инв. № подл.



A(5:1)

**ОБ ИЗМЕНЕНИИ  
НЕ СООБЩАЕТСЯ**

$\nearrow$  0,05 Б

1. HRC 50..55.
2. \*Размер подогнать по фактическому диаметру ВРЛМ.29524.7.991.002, обеспечить зазор 0,10-0,15 мм.
3. Общие допуски по ГОСТ 30893.1: H14, h14,  $\pm \frac{IT14}{2}$ .
4. Общие допуски формы и расположения ГОСТ 30893.2-К.

ВРЛМ.29524.7.991.003

Изм.	Лист	№ докум.	Подп.	Дата
Разраб.		Арестов	<i>[Signature]</i>	26.07.2024
Пров.		Безверхий	<i>[Signature]</i>	
Т.контр.		Соловьев	<i>[Signature]</i>	
Т.контр.		Булатов	<i>[Signature]</i>	
Н.контр.		Кочерга	<i>[Signature]</i>	
Утв.		Соловьев	<i>[Signature]</i>	

Кольцо промежуточное

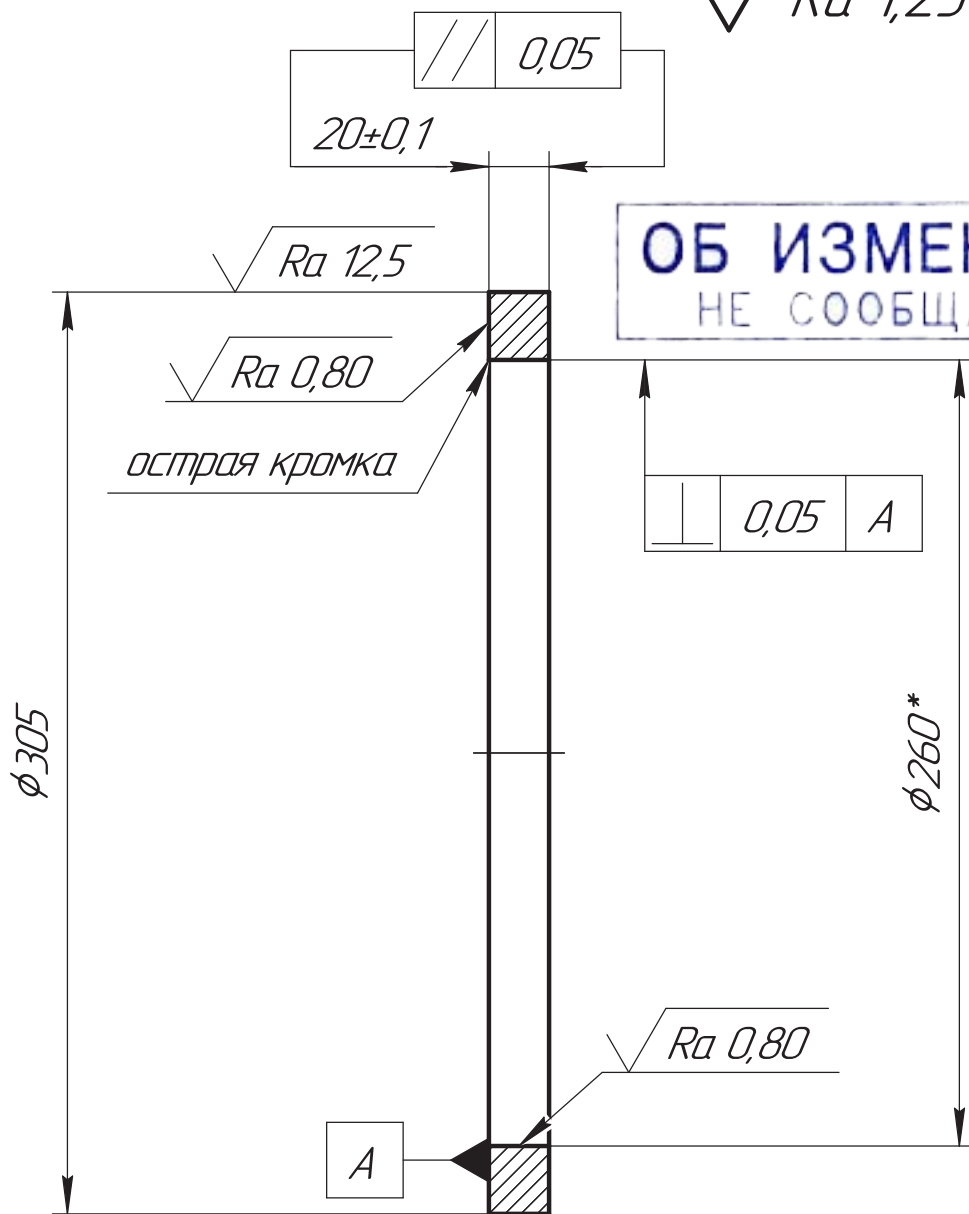
Сталь ХВГ ГОСТ 5950-2000

Лист	Масса	Масштаб
	3,98	1:2,5
Лист	Листов	1



ВРЛМ.29524.7.991.004

$\sqrt{Ra 1,25 (\checkmark)}$



**ОБ ИЗМЕНЕНИИ  
НЕ СООБЩАЕТСЯ**

1. HRC 50-55.
2. \*Размер подобрать по фактическому диаметру ВРЛМ.29524.7.991.003, обеспечить зазор 0,10-0,15 мм.
3. Общие допуски по ГОСТ 30893.1: H14, h14,  $\pm \frac{IT14}{2}$ .
4. Общие допуски формы и расположения ГОСТ 30893.2-К.

Перв. примен.  
ВРЛМ.29524.7.991

Стр. №

Подп. и дата

Инв. № докл.

Взам. инв. №

Подп. и дата

Инв. № подл.

Изм.	Лист	№ докум.	Подп.	Дата
Разраб.		Арестов	<i>[Signature]</i>	26.07.2024
Пров.		Безверхий	<i>[Signature]</i>	
Т.контр.		Соловьев	<i>[Signature]</i>	
Т.контр.		Булатов	<i>[Signature]</i>	
Н.контр.		Кочерга	<i>[Signature]</i>	
Утв.		Соловьев	<i>[Signature]</i>	

ВРЛМ.29524.7.991.004

**Пуансон верхний**

Сталь ХВГ ГОСТ 5950-2000

Лист	Масса	Масштаб
	3,14	1:2,5
Лист	Листов	1



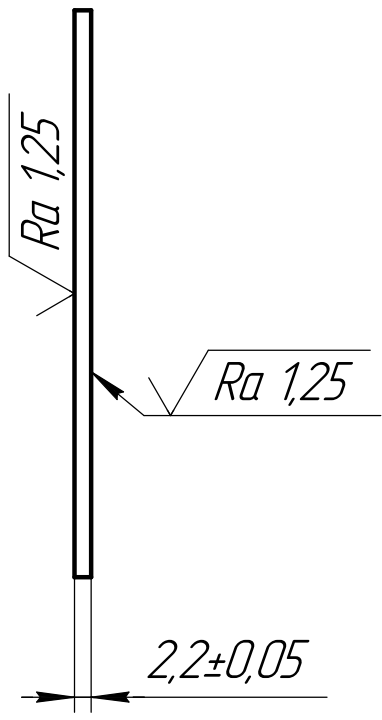
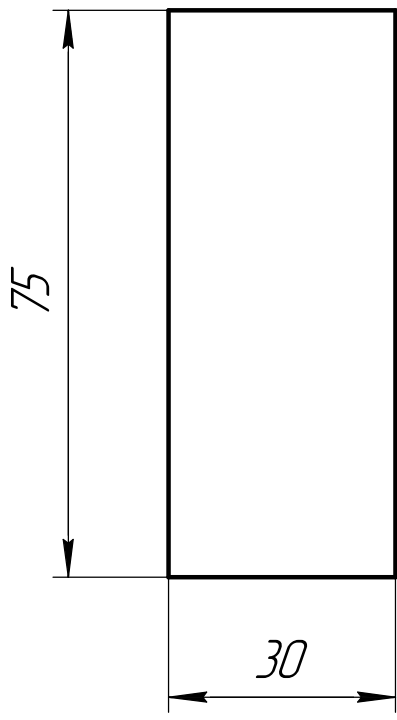
ВР/М.29524.1.250.005

$\sqrt{Ra\ 3,2\ (\checkmark)}$

**ОБ ИЗМЕНЕНИИ**  
НЕ СООБЩАЕТСЯ

Перв. примен.

Справ. №



Подп. и дата

Инд. № дробл.

Взам. инв. №

- Общие допуски по ГОСТ 30893.2 – тк.
- Острые кромки притупить  $0,3_{-0,2}$  мм.

Подп. и дата

Инд. № подл.

Изм.	Лист	№ докум.	Подп.	Дата
Разраб.		Трифанов	<i>[Signature]</i>	02.11.2020
Пров.		Вихрев	<i>[Signature]</i>	
Т.контр.		Ковеленов	<i>[Signature]</i>	
Т.контр.		Булатов	<i>[Signature]</i>	
Н.контр.		Кочерга	<i>[Signature]</i>	
Утв.		Соловьев	<i>[Signature]</i>	

ВР/М.29524.1.250.005

**Ограничитель**

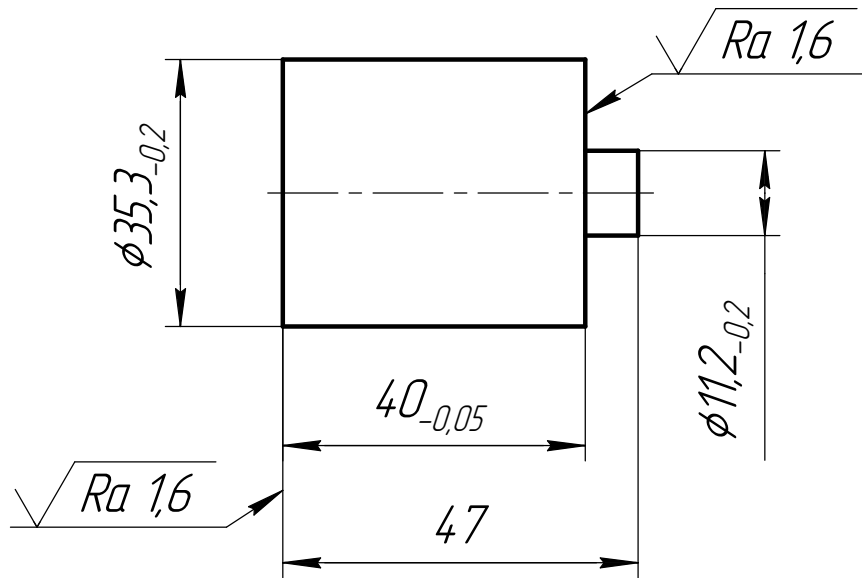
Сталь 40Х ГОСТ 4543-71

Лит.	Масса	Масштаб
	0,04	1:1
Лист	Листов	

ВРЛМ.29524.1.250.006

$\sqrt{Ra\ 3,2\ (\checkmark)}$

**ОБ ИЗМЕНЕНИИ**  
НЕ СООБЩАЕТСЯ



1. Общие допуски по ГОСТ 30893.2 – ТК.
2. Острые кромки притупить  $0,3_{-0,2}$  мм.
3. Радиусы скругления внутренних углов  $R0,5_{max}$  мм.

Перв. примен.	Справ. №	Подп. и дата	Инв. № дцкл.	Взам. инв. №	Подп. и дата	Инв. № подл.
---------------	----------	--------------	--------------	--------------	--------------	--------------

ВРЛМ.29524.1.250.006								
Изм.	Лист	№ докум.	Подп.	Дата	<b>Проставка</b>	Лит.	Масса	Масштаб
Разраб.	Трифонов		<i>[Signature]</i>	02.11.2020			0,31	
Пров.	Вихрев		<i>[Signature]</i>			Лист	Листов	
Т.контр.	Ковеленов		<i>[Signature]</i>					
Т.контр.	Булатов		<i>[Signature]</i>					
Н.контр.	Кочерга		<i>[Signature]</i>					
Утв.	Соловьев		<i>[Signature]</i>					
Сталь 40X ГОСТ 4543-71								