

**ОБ ИЗМЕНЕНИИ  
НЕ СООБЩАЕТСЯ**

Размеры для справок

Формат	Зона	Поз	Обозначение	Наименование	Кол	Примечание
				<i>Детали</i>		
A3	1		ВР/М.29524.7.997.001	Матрица	1	
A2	2		ВР/М.29524.7.997.002	Пунсон верхний	1	
A2	3		ВР/М.29524.7.997.003	Пунсон нижний	1	

ВР/М.29524.7.997

Изм	Лист	№ докум.	Подп.	Дата	Пресс-форма	Лит	Масса	Масштаб
Разраб		Арестов	<i>[Signature]</i>	07.08.2024			7,88	1:2
Проб		Бездерхий	<i>[Signature]</i>					
Т.контр.		Соловьев	<i>[Signature]</i>					
Т.контр.		Сизова	<i>[Signature]</i>					
Н.контр.		Кочерга	<i>[Signature]</i>					
Утв.		Соловьев	<i>[Signature]</i>					

Лист	Листов	1
------	--------	---



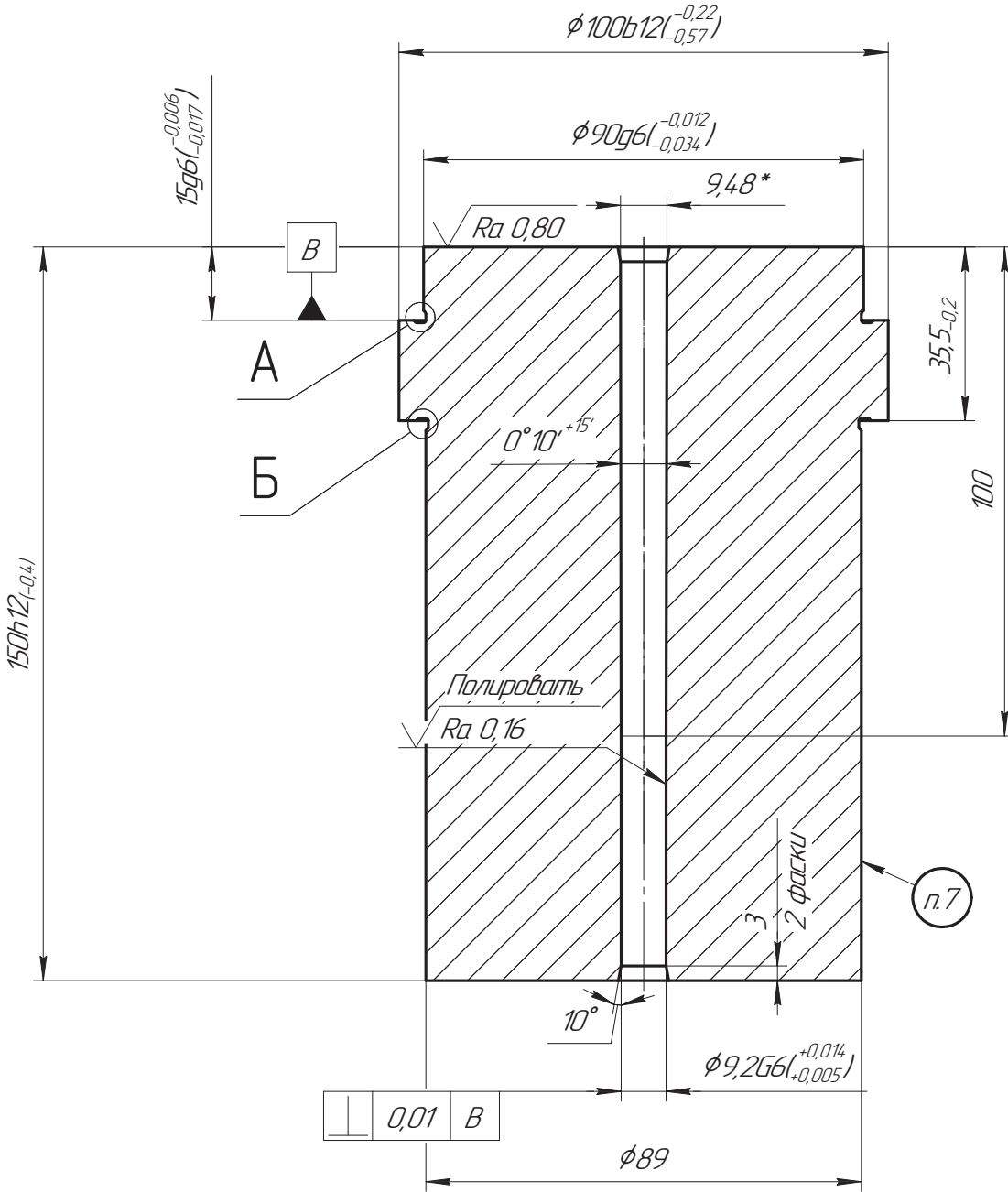
ИВ. Колыгин  
Справ. № ВР/М.29524.7.997.0028

Согласовано: нач. уч-ка прессования  
Инд. № подл. Подп. и дата.  
Взам. инд. № Инд. № дубл. Подп. и дата.  
Инд. № подл. Подп. и дата.

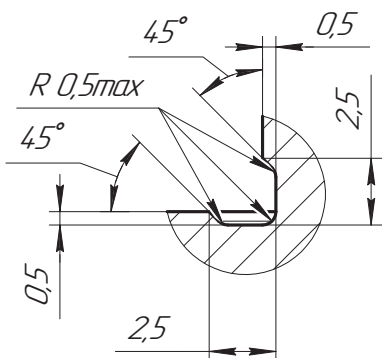
# ОБ ИЗМЕНЕНИИ НЕ СООБЩАЕТСЯ

$\sqrt{Ra\ 3,2\ (\checkmark)}$

ВР/М.29524.7.997.001



А, Б  $\odot(5:1)$



1. HRC 55-60.
2. \*Размеры для справок.
3. Общие допуски по ГОСТ 30893.1: H14,  $\pm \frac{IT14}{2}$ .
4. Общие допуски формы и расположения ГОСТ 30893.2-K.
5. Размагнитить.
6. Неуказанные радиус скругления внутренних углов R0,5max.
7. Маркировать: "Обозначение чертежа изделия/номер изменения".

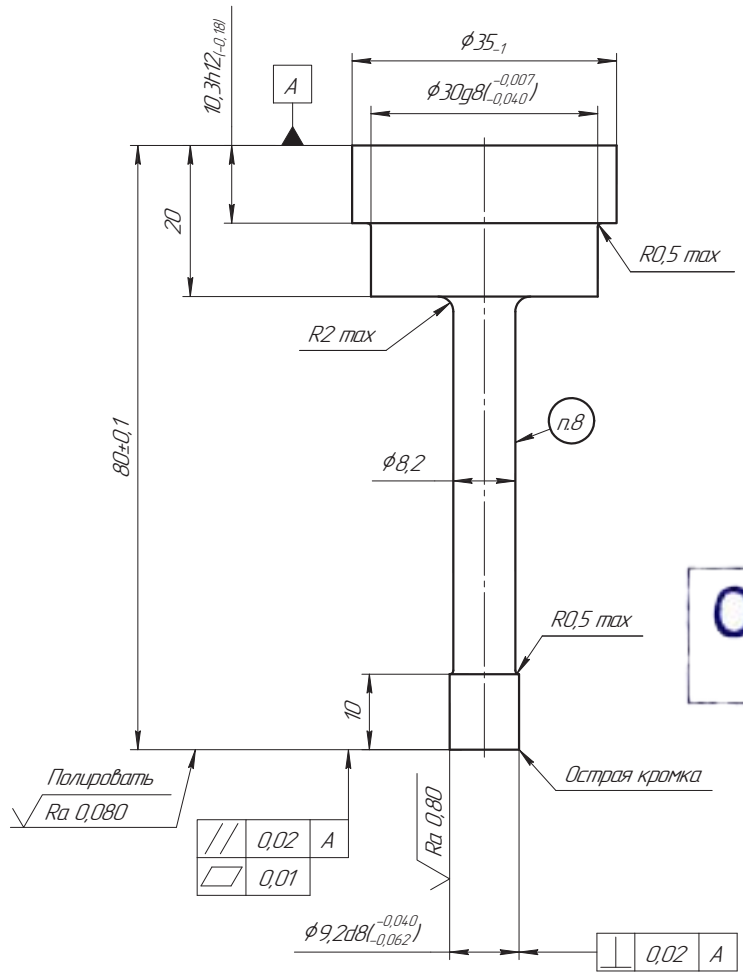
ВР/М.29524.7.997.001

Изм.	Лист	№ докум.	Подп.	Дата	Лит.	Масса	Масштаб
Разраб.	Арестов			07.08.2024		7,52	1:1
Проб.	Бездерхий						
Т.контр.	Соловьев						
Т.контр.	Сизова						
Н.контр.	Кочерга						
Утв.	Соловьев						
Матрица					Лист	Листов	1
					Сталь ХВГ ГОСТ 5950-2000		



ИВ Калинин  
Справка № ВР/М.29524.7.997  
Согласовано: нач. уч.-ка прессы  
Инд. № дубл. Инд. № дубл.  
Взам. инд. № Инд. № дубл.  
Подп. и дата. Подп. и дата.  
Инд. № подл.

Рис. 1



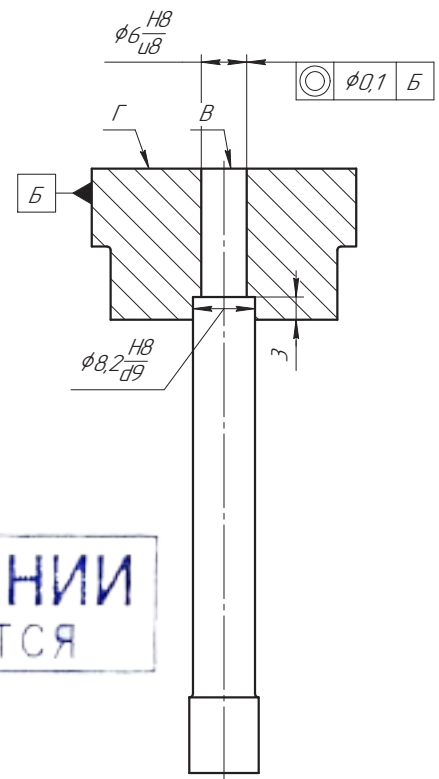
КООПЕРАЦИЯ

ОБ ИЗМЕНЕНИИ  
НЕ СООБЩАЕТСЯ

Рис. 2

Вариант сборного исполнения пуансона  
Остальное – см. рис.1.

√ Ra 3,2 (√)



1. HRC 55–60.
2. Общие допуски по ГОСТ 30893.1: H14, h14, ±  $\frac{IT14}{2}$ .
3. Общие допуски формы и расположения ГОСТ 30893.2-K.
4. Размагнитить.
5. Не допускается выступание поверхности В относительно поверхности Г (вариант на рис.2).
6. Неуказанные радиусы скругления внутренних углов R0,3max.
7. Остальные кромки притупить фаской 0,5x45°.
8. Маркировать "Обозначение чертежа изделия/Номер изменения".

ИВ. Колычки	Лист пр. №	BP/М.29524.7.997
Стеклопакет	Справ. №	
Составитель	Имя, № док.	
Проверил	Имя, № док.	
Специалист	Имя, № док.	
Инженер	Имя, № док.	
Техник	Имя, № док.	
Машинист	Имя, № док.	

				BP/М.29524.7.997.002			
Изм./Лист	№ док.	Подп.	Дата	Пуансон верхний	Лист	Масса	Масштаб
Разработ	Арестов	Арестов	10.08.2005		0,16	2:1	
Проб.	Безверхий						
Т.контр.	Соловьев				Лист	Листов	1
Н.контр.	Соловьева						
Умб.	Кочерга						
	Соловьев						
				Сталь ХВГ ГОСТ 5950-2000			
				Копирован	Формат А2		

