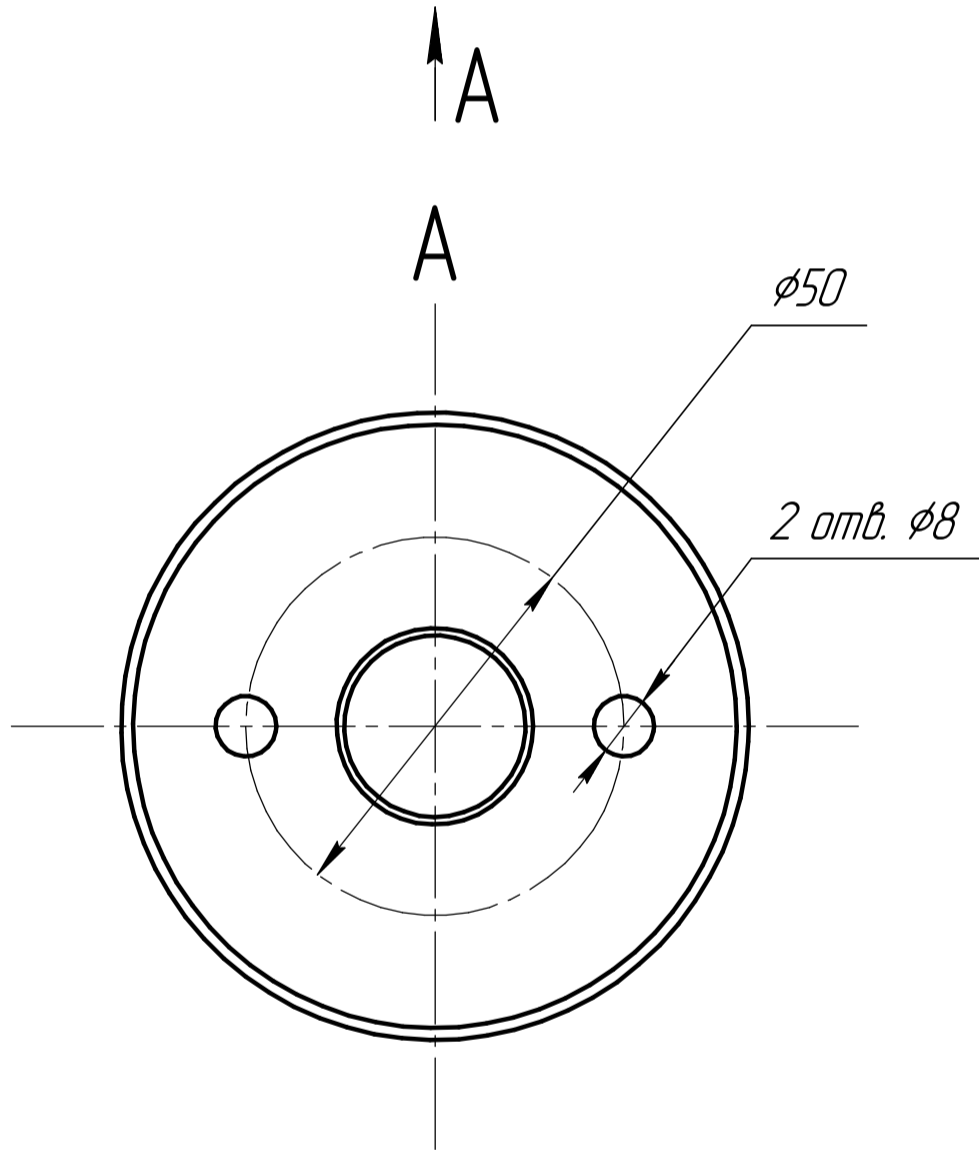
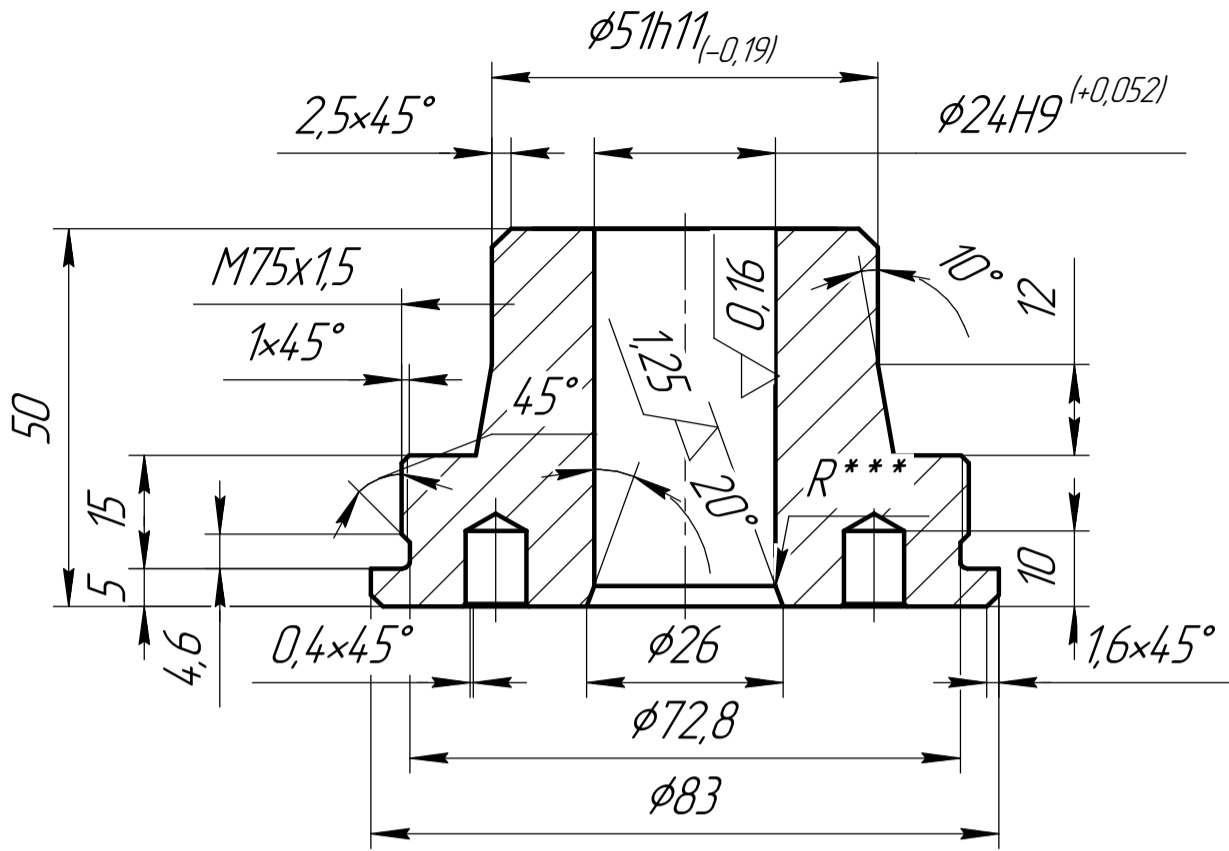


$\sqrt{Ra\ 12,5\ (\checkmark)}$

Д3.12-3 К-ДТ.02У



1. Неуказанные отклонения  $H14, h14, \pm \frac{IT14}{2}$ .

2. \*\*\* Острую кромку скруглить.

3. Снять заусенцы, притупить острые кромки: фаска макс. 0,5 мм x 45°.

4. Неуказанные внутренние радиусы скруглений: R макс. 0,5 мм (обеспечивается инструментом).

Справ. №	Перв. примен.
----------	---------------

Изм. № подл.	Подп. и дата
Взам. инв. №	Инд. № дубл.
Подп. и дата	Подп. и дата

					Д3.12-3 К-ДТ.02У			
Изм.	Лист	№ док.	Подп.	Дата	Крышка пружинного привода M75 * 1,5 - 24 мм	Лит.	Масса	Масштаб
Разраб.	Попок И.Н.	про						1:1
Пров.						Лист	Листов	1
Т.контр.								
И.контр.					12X18H10T			
Утв.								