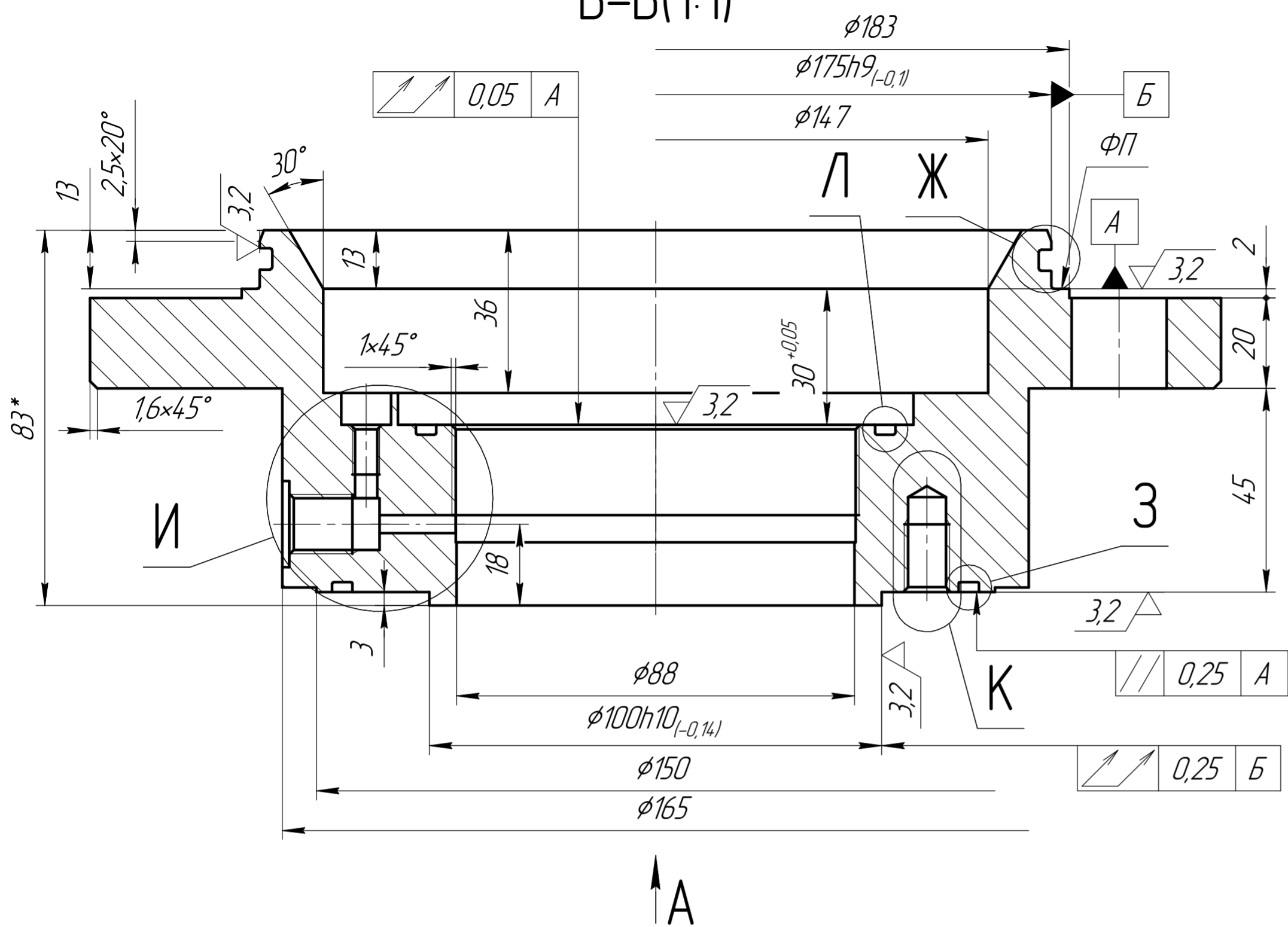
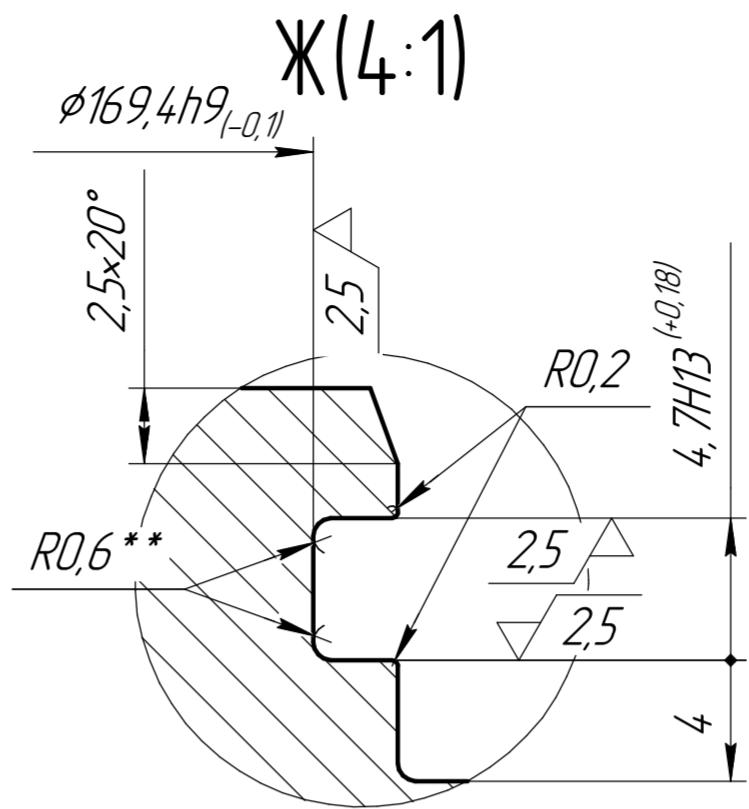


67010-К 6-Э010

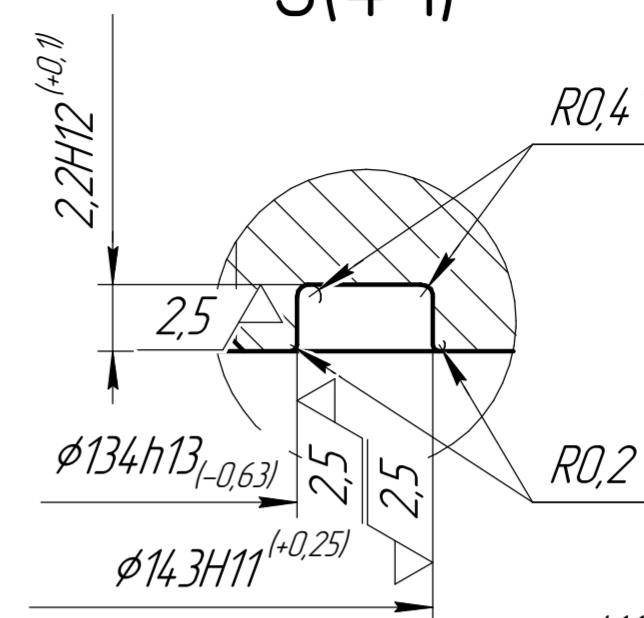
Б-Б(1:1)



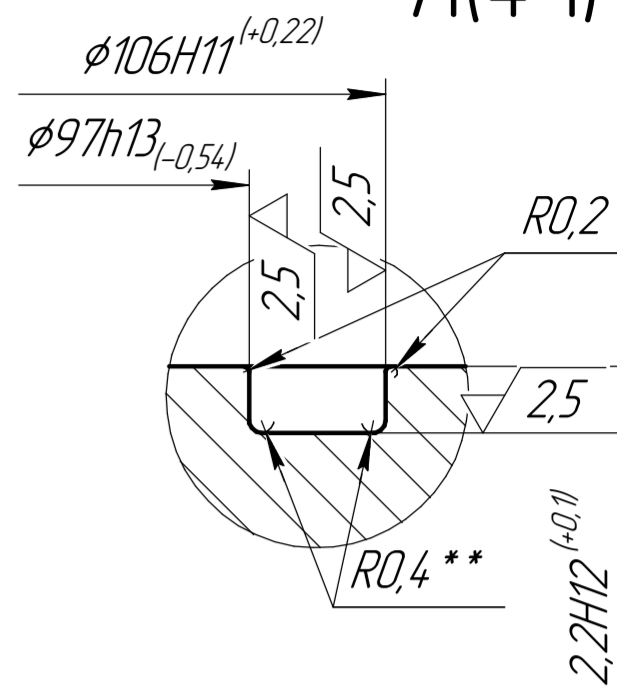
Ж(4:1)



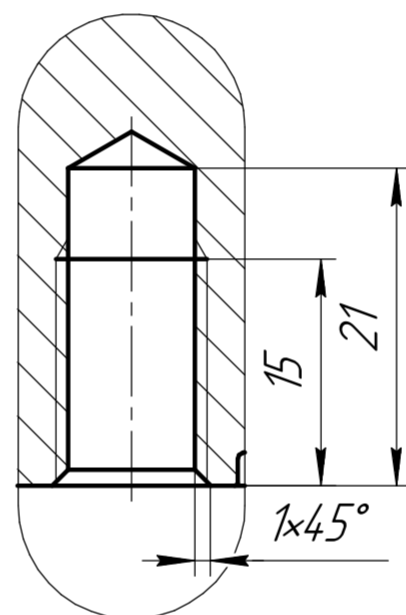
З(4:1)



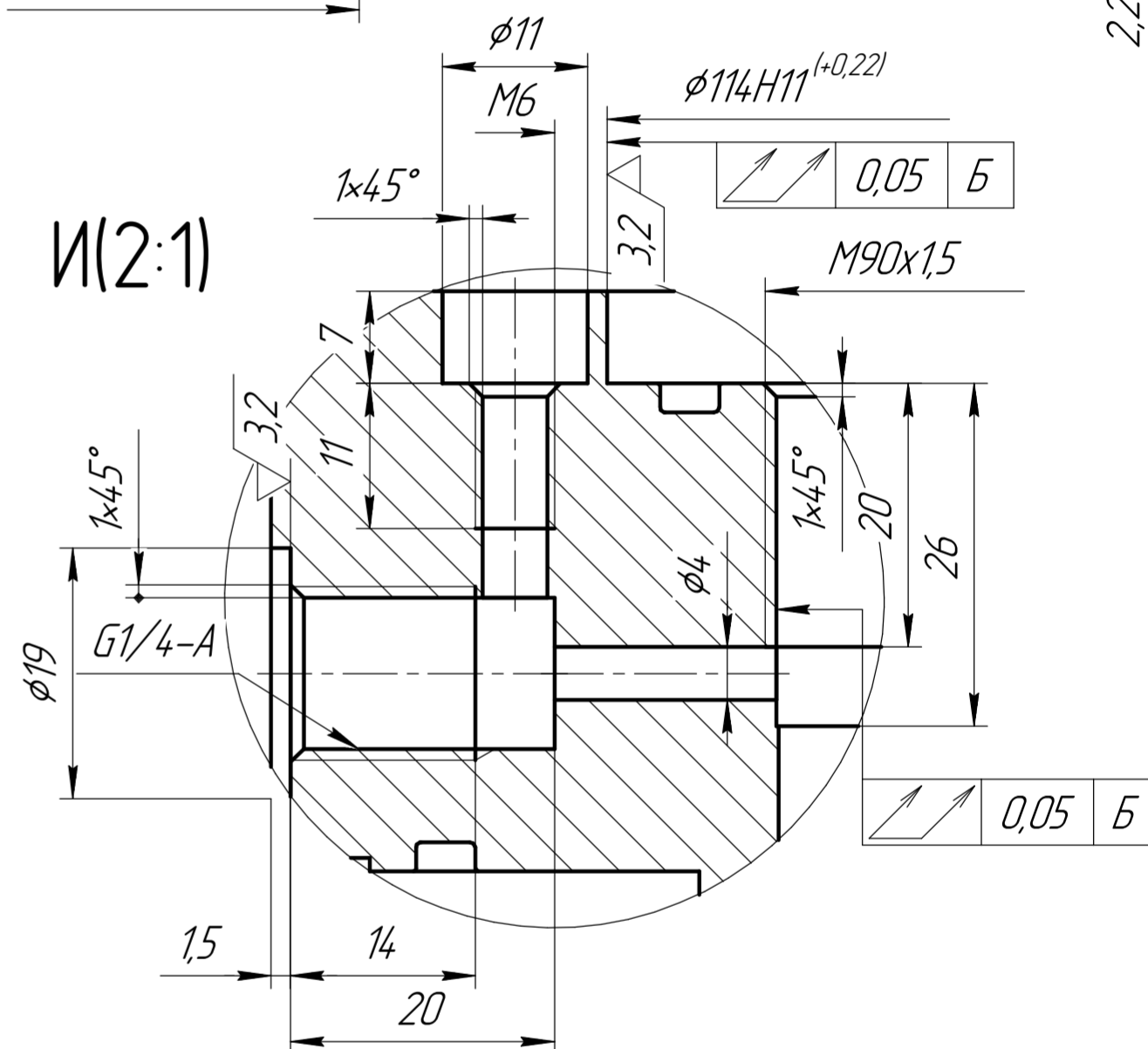
Л(4:1)



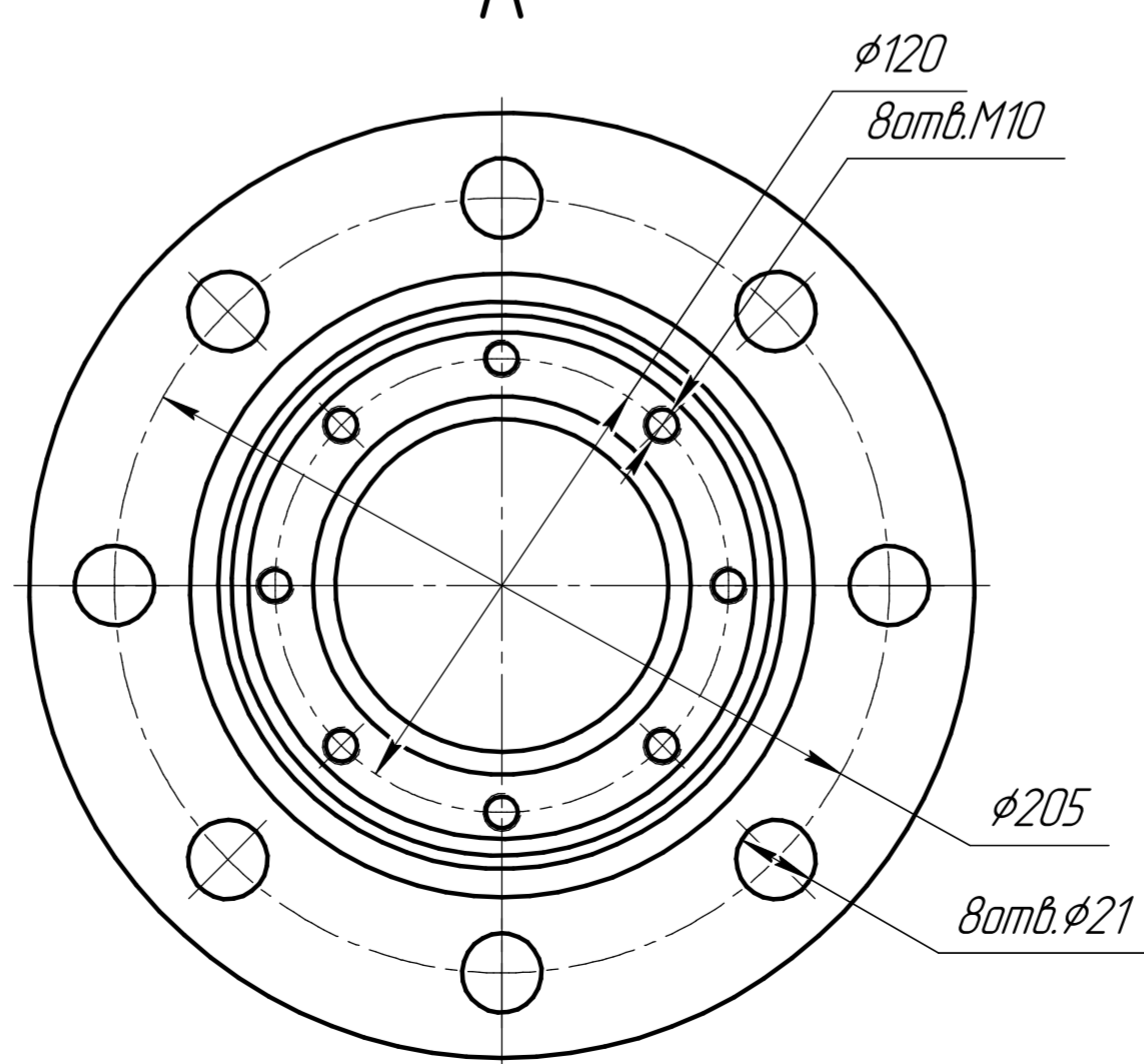
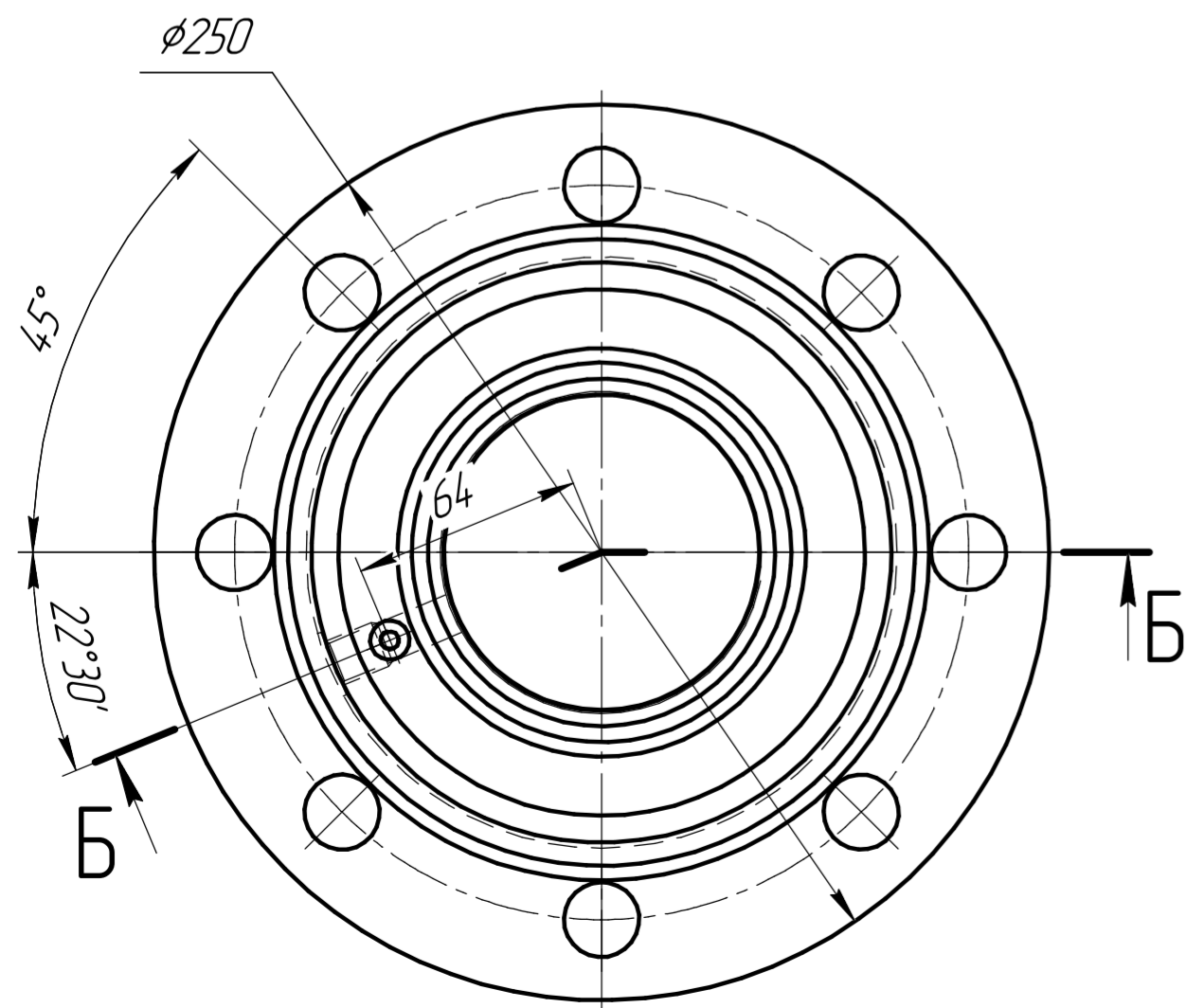
К(2:1)



И(2:1)



А



1. Неуказанные отклонения H14, h14, ± IT14/2.
2. \* Размеры для справок.
3. \*\* Размер обеспечивается инструментом.
4. \*\*\* Острую кромку скруглить.
5. ФП - Функциональная поверхность: защитить от повреждений.
6. Снять заусенцы, притупить острые кромки: фаска макс. 0,5 мм x 45°.
7. Неуказанные внутренние радиусы скруглений: R макс. 0,5 мм (обеспечивается инструментом).

				<b>Д1.03-9 К-ДТ.04У</b>			
Изм.	Лист	№ докум.	Подп.	Дата	<b>Крышка нижняя</b>		
Разраб.	Лопок И.Н.	Юр					
Проб.					<b>4 - 65.100X 40CX - 205 x 120</b>		
Т.контр.							
Н.контр.					<b>09Г2С</b>		
Утв.							
					Лист	Масса	Масштаб
					Лист	Листов	1:2