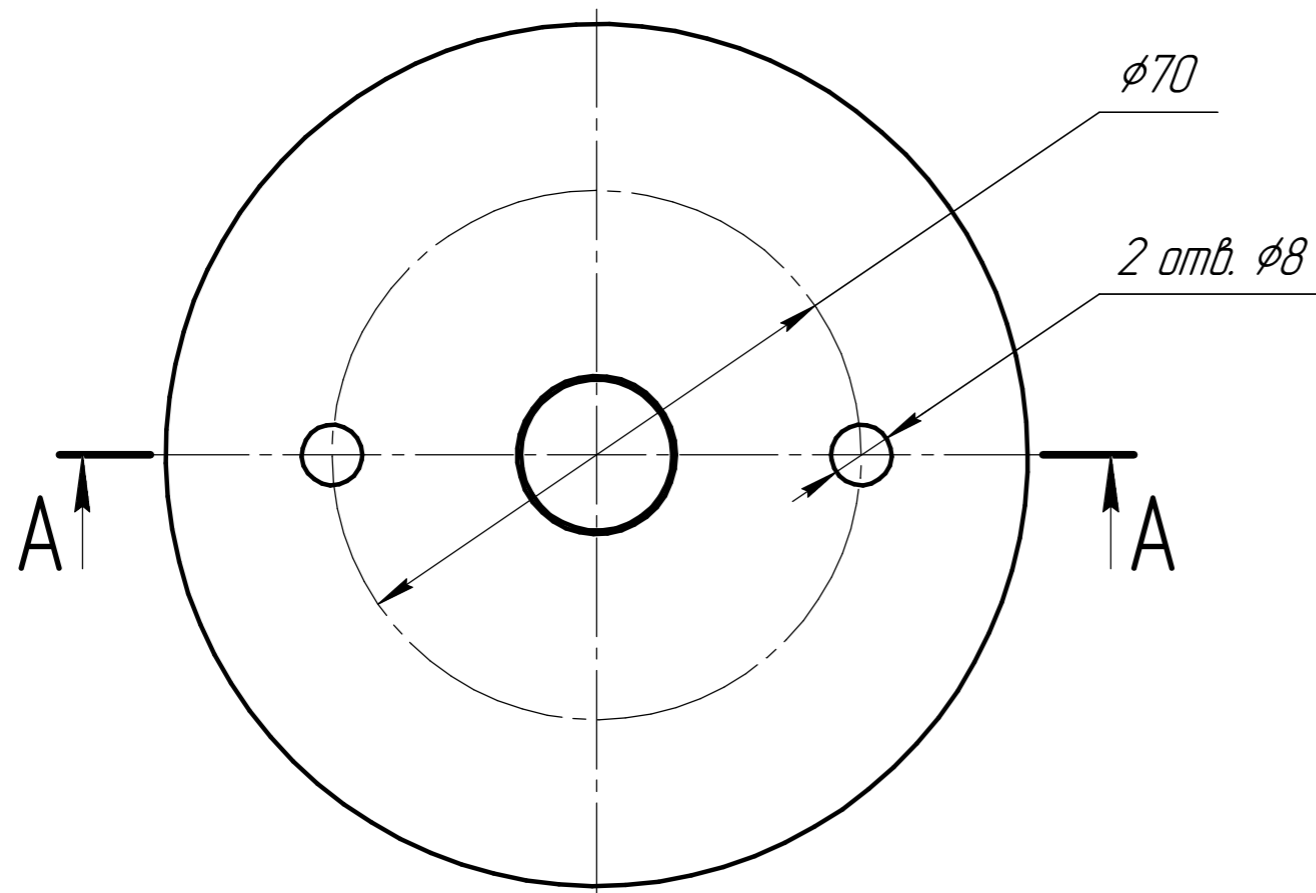
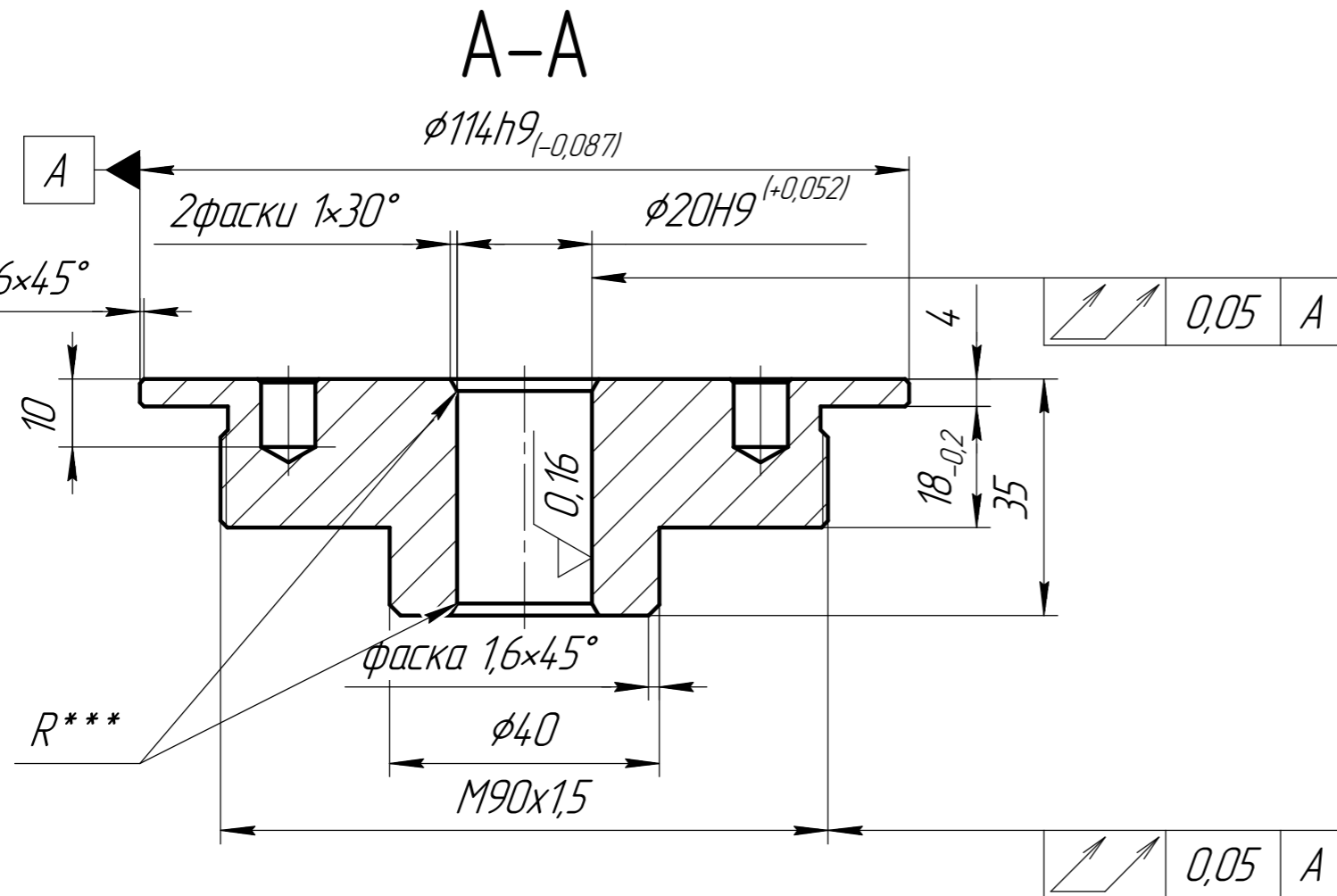


Д1.06-4 К-ДТ.03У

$\sqrt{Ra\ 12,5}$ (\checkmark)



1. Неуказанные отклонения H14, h14, $\pm \frac{IT14}{2}$.
2. Снять заусенцы, притупить острые кромки: фаска макс. 0,5 мм x 45°.
3. *** Острую кромку скруглить.

				Д1.06-4 К-ДТ.03У				
Изм.	Лист	№ докум.	Подп.	Дата	Втулка разделительная M90x114x20	Лит.	Масса	Масштаб
Разраб.	Прош.	Т.контр.	И.Н.	И.О.				1:1
Н.контр.	Утв.					Лист	Листов	1
					12X18H10T			

Перв. примен.

Справ. №

Подп. и дата

Инд. № д.ц.д.

Взам. инв. №

Подп. и дата

Инд. № подл.