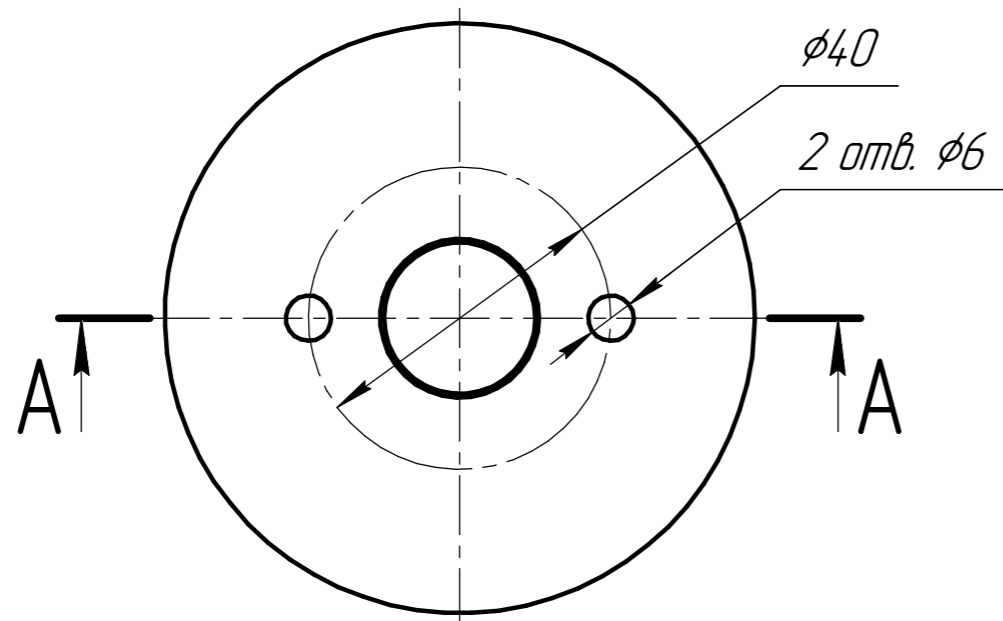
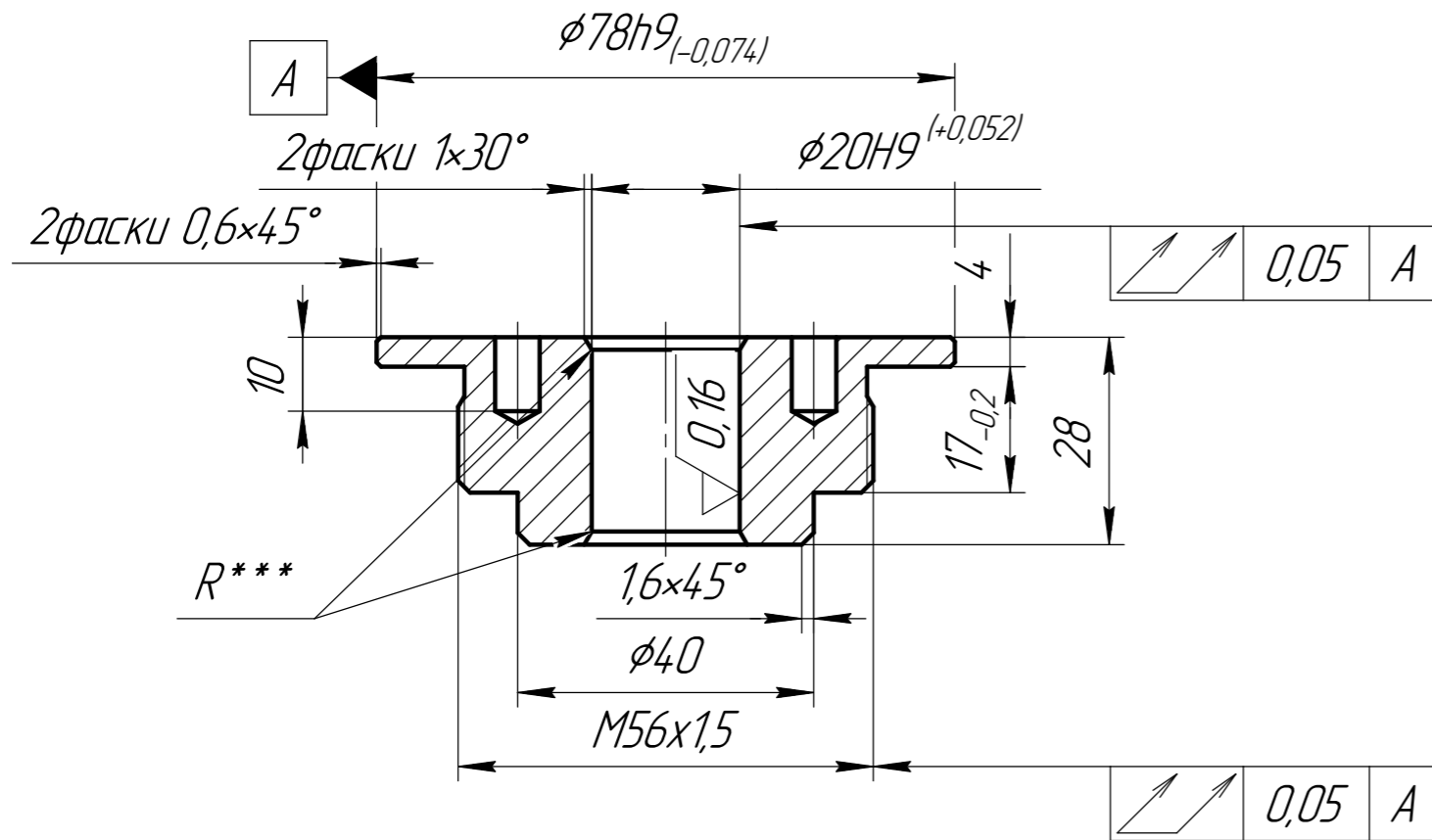


Д106-2 К-ДТ.05У

▽ Ra 12,5 (✓)

A-A



1. Неуказанные отклонения H14, h14,  $\pm \frac{IT14}{2}$ .
2. Снять заусенцы, притупить острые кромки: фаска макс. 0,5 мм x 45°.
3. \*\*\* Острую кромку скруглить.

				Д106-2 К-ДТ.05У				
Изм.	Лист	№ докум.	Подп.	Дата	Втулка разделительная M56x78x20	Лит.	Масса	Масштаб
Разраб.	Лист	№ докум.	Подп.	Дата				1:1
Проб.	Лист	№ докум.	Подп.	Дата		Лист	Листов	1
Т.контр.	Лист	№ докум.	Подп.	Дата				
Н.контр.	Лист	№ докум.	Подп.	Дата	12X18H10T			
Утв.	Лист	№ докум.	Подп.	Дата				

Копировал

Формат А3

Перв. примен.

Справ. №

Подп. и дата

Инд. № д.ц.д.

Взам. инв. №

Подп. и дата

Инд. № подл.