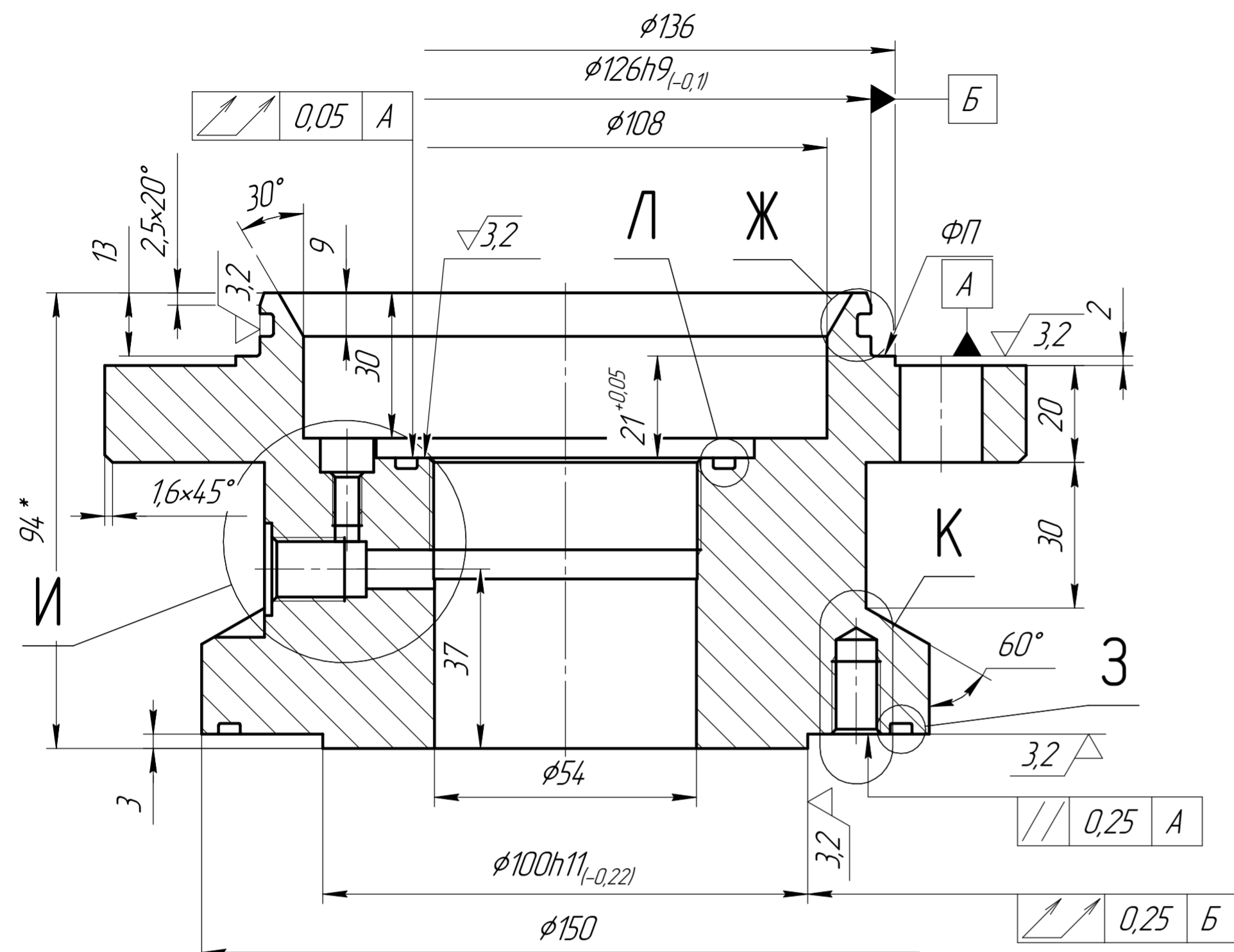
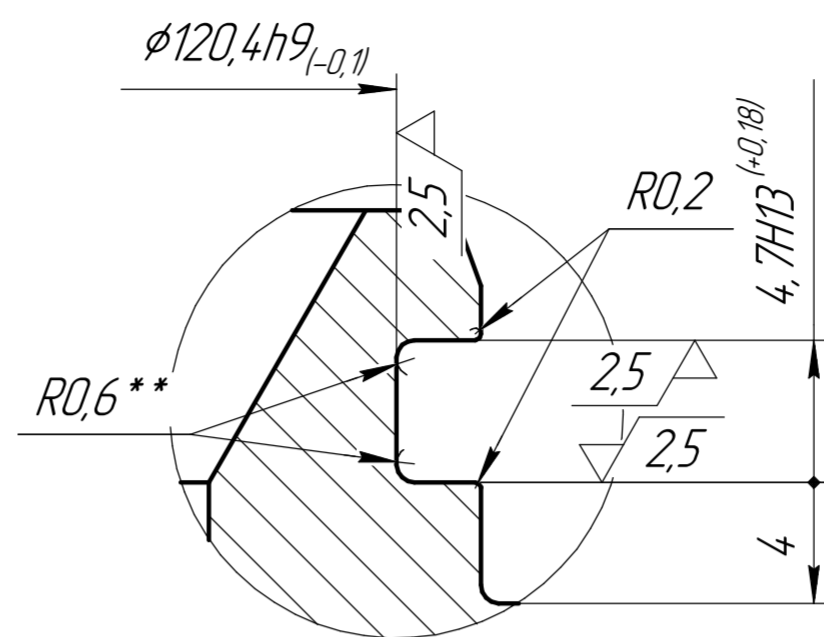


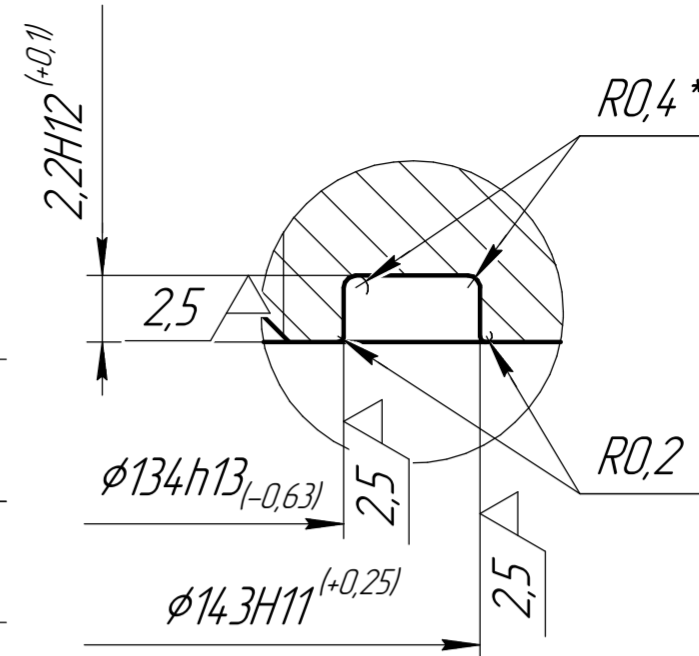
Б-Б(1:1)



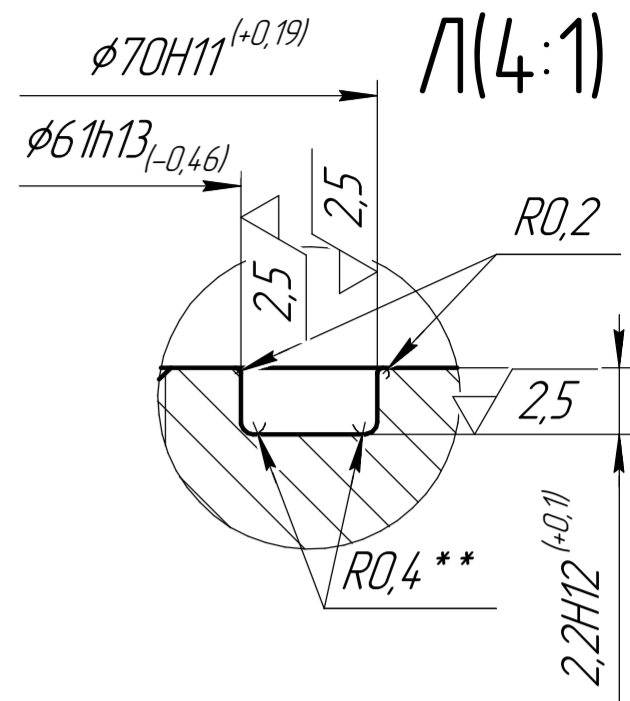
Ж(4:1)



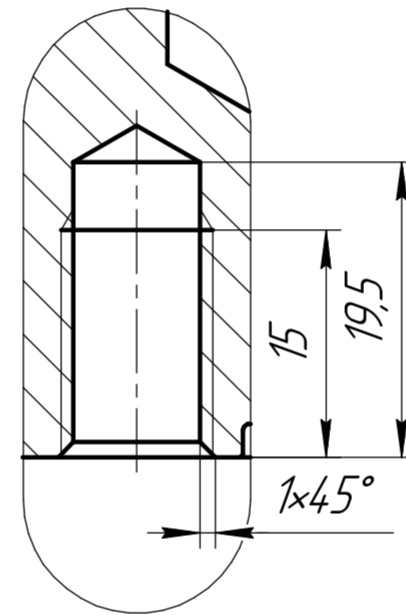
З(4:1)



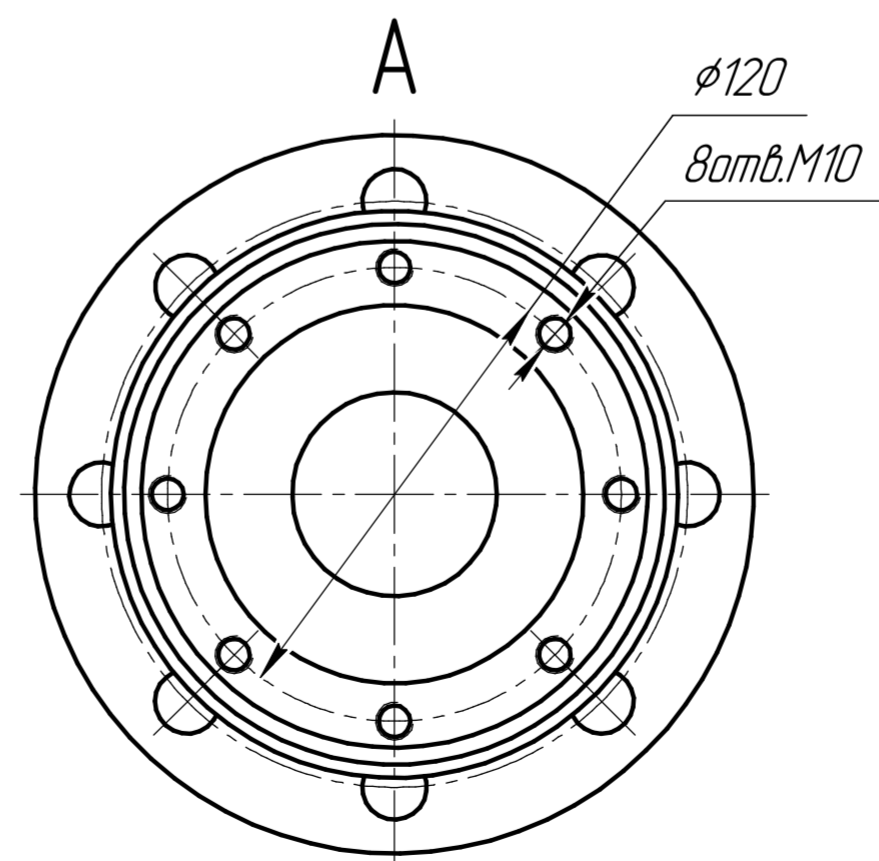
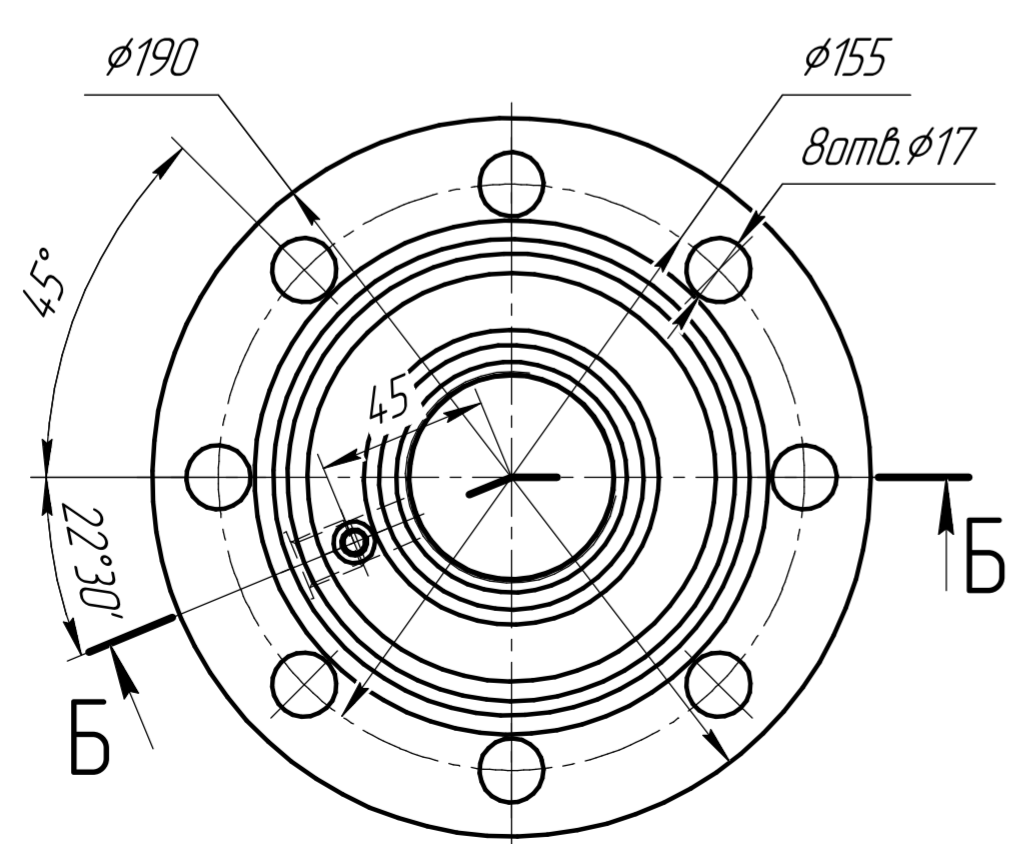
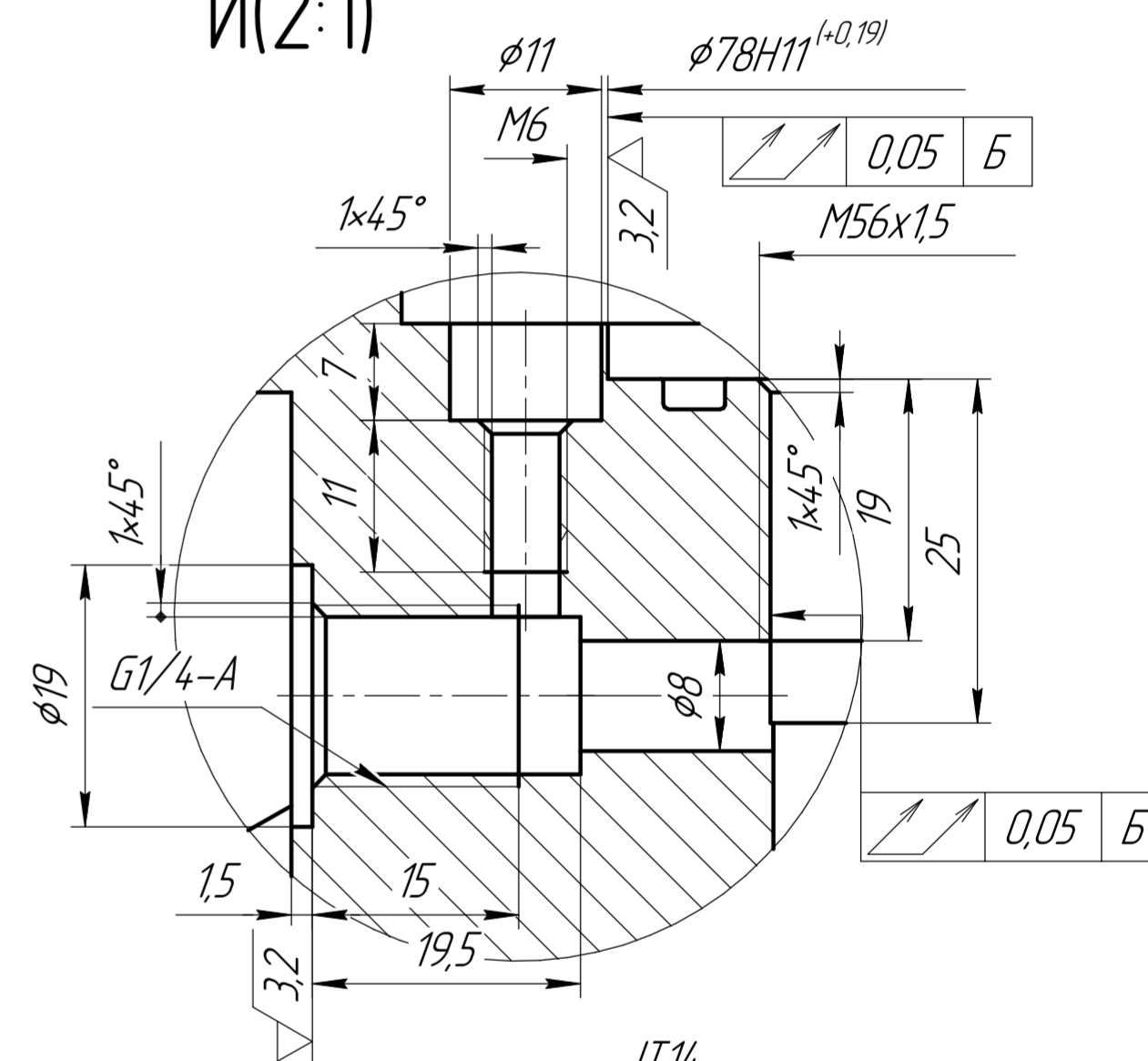
Л(4:1)



К(2:1)



И(2:1)



1. Неуказанные отклонения Н14, н14, ± $\frac{IT14}{2}$.
2. * Размеры для справок.
3. ** Размер обеспечивается инструментом.
4. *** Острую кромку скруглить.
5. ФП – Функциональная поверхность: защитить от повреждений.
6. Снять заусенцы, притупить острые кромки: фаска макс. 0,5 мм x 45°.
7. Неуказанные внутренние радиусы скруглений: R макс. 0,5 мм (обеспечивается инструментом).

				Д103-8 К-ДТ.04У				
Изм.	Лист	№ докум.	Подп.	Дата	Крышка нижняя	Лит.	Масса	Масштаб
Разраб.	Лист	И.И.	И.И.	И.И.		4 - 32.50X 16CX - 155 x 120		
Проб.						Лист	Листов	1
Т.контр.								
Н.контр.								
Утв.								

Лист № 1
Изм. № 1
Дата 10.10.17
И.И.И.