

10.1.01-10.00.000 СБ

Перв. примен.

Справ. №

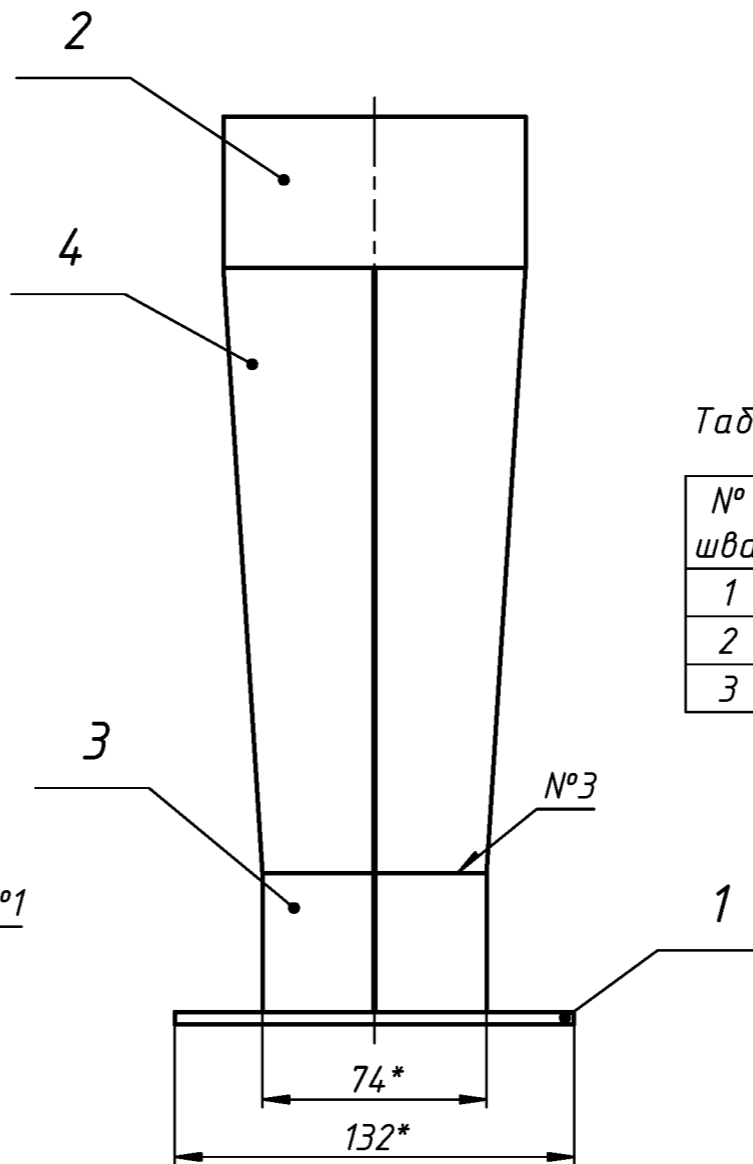
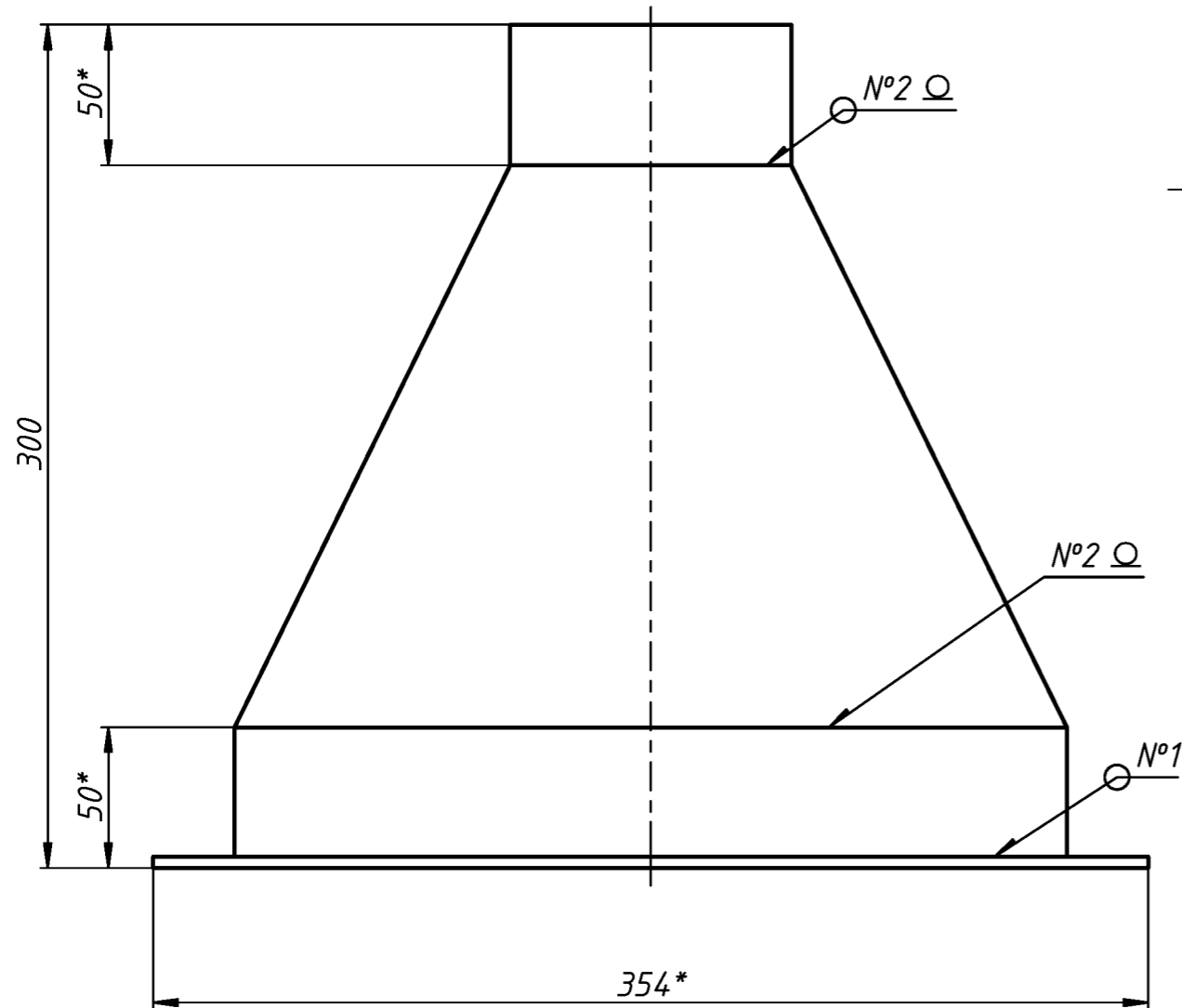
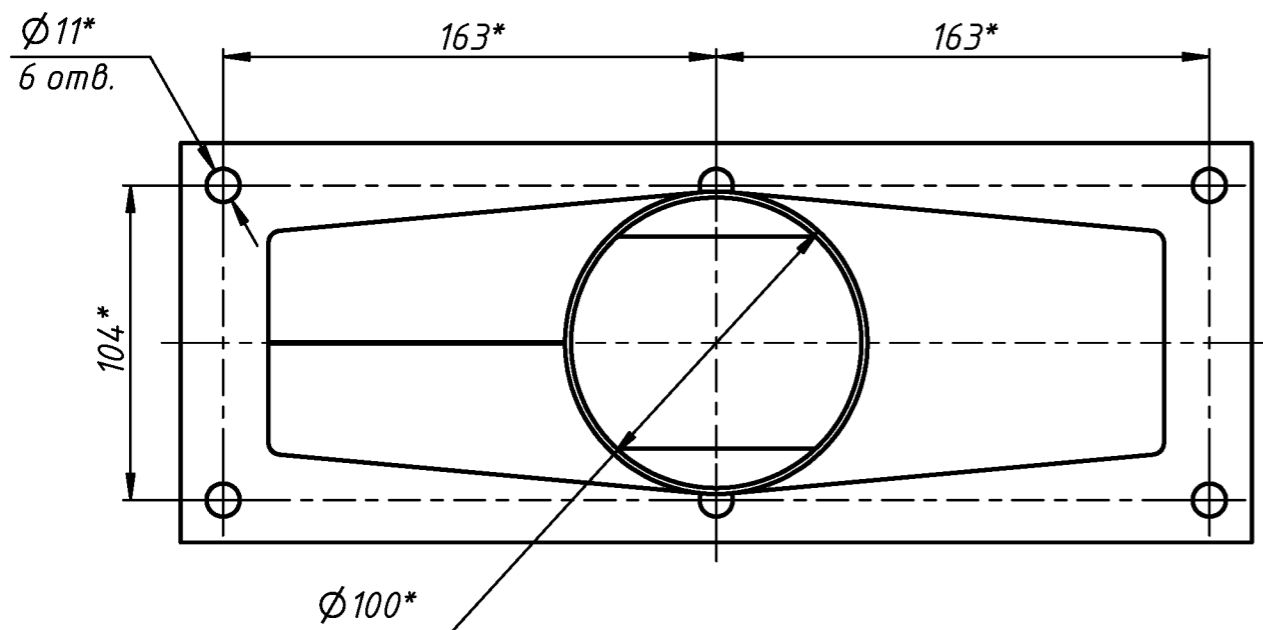


Таблица 1.

№ шва	Обозначение шва	ГОСТ	Примечание
1	T1 - $\nabla 2$	ГОСТ 14771-76	
2	C2	ГОСТ 14771-76	
3	У2	ГОСТ 23518-79	

- 1 \*Размеры для справок.
- 2 Неуказанные предельные отклонения размеров  $\pm IT14/2$ .
- 3 Сварка дуговая в защитном газе. Сварные согласно Табл. 1.
- 4 Контроль качества сварных соединений - внешний осмотр и измерения. Трещины, непровары, прожоги, скопления шлаковых включений не допускаются.
- 5 Сварные швы, влияющие на герметичность, проверить на плотность керосином.
- 6 Покрытие согласно карты окраски.
- 7 Маркировать обозначением чертежа любым удобным способом.



Подп. и дата

Инв. № дубл.

Взам. инв. №

Подп. и дата

Инв. № подл.

					<b>10.1.01-10.00.000 СБ</b>			
Изм.	Лист	№ докум.	Подп.	Дата	<b>Воздуховод</b>  Сборочный чертеж	Лит.	Масса	Масштаб
Разраб.				05.06.2024			3,3	1:2,5
Пров.						Лист	Листов	1
Т. контр.								
Нач.отд.								
Н. контр.								
Утв.								