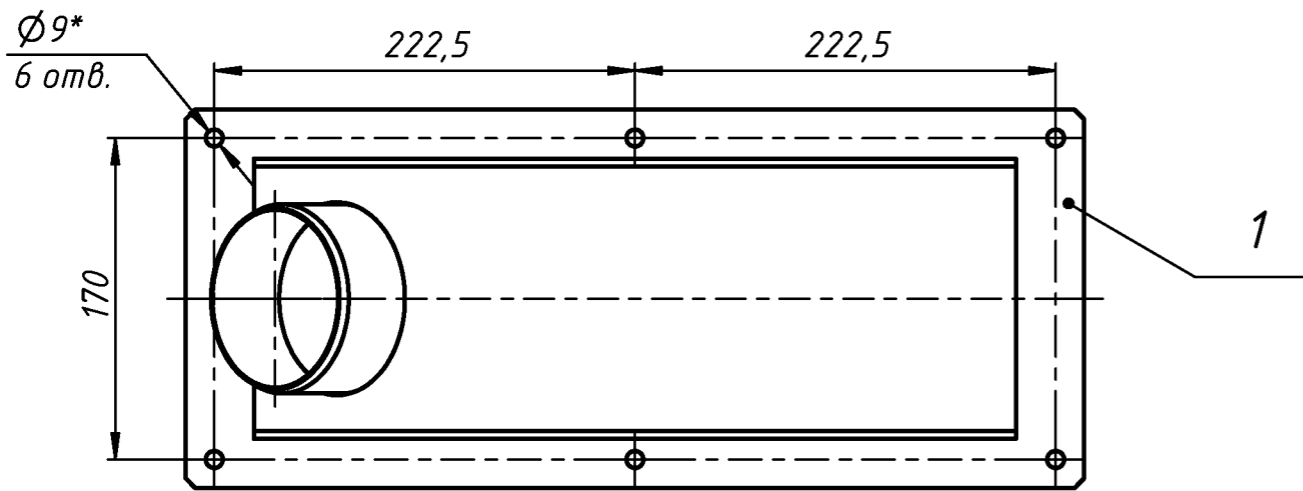
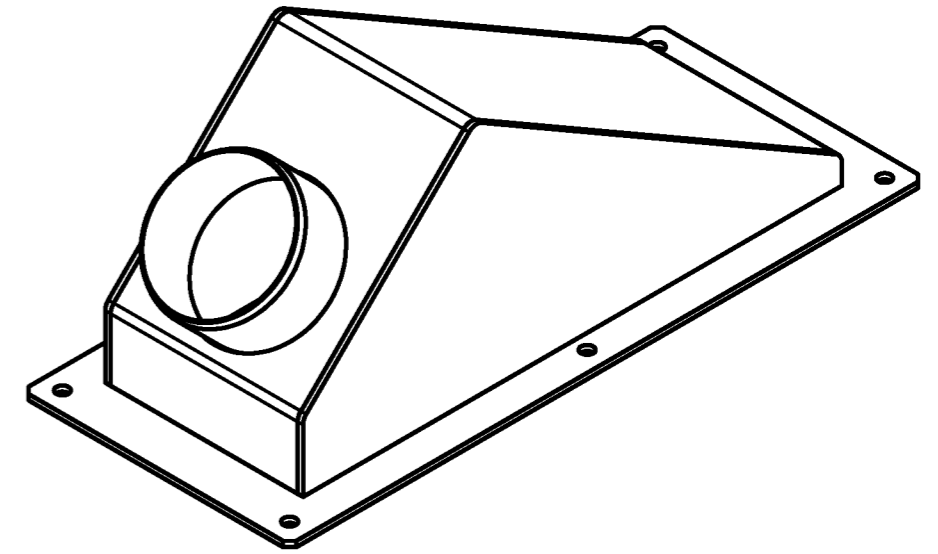
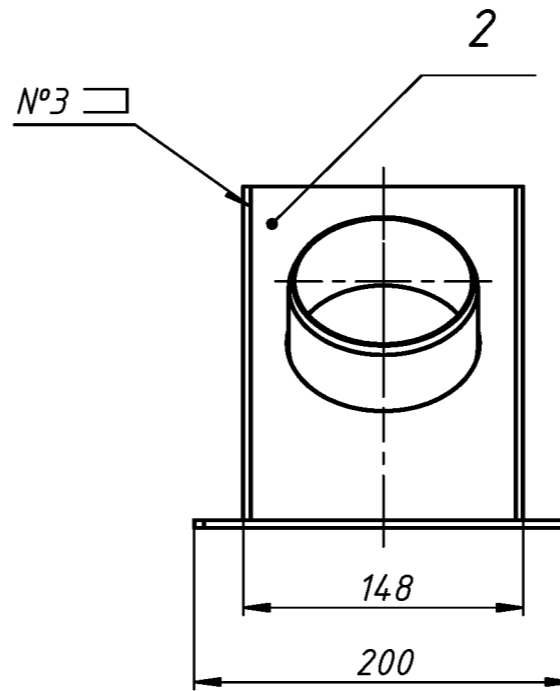
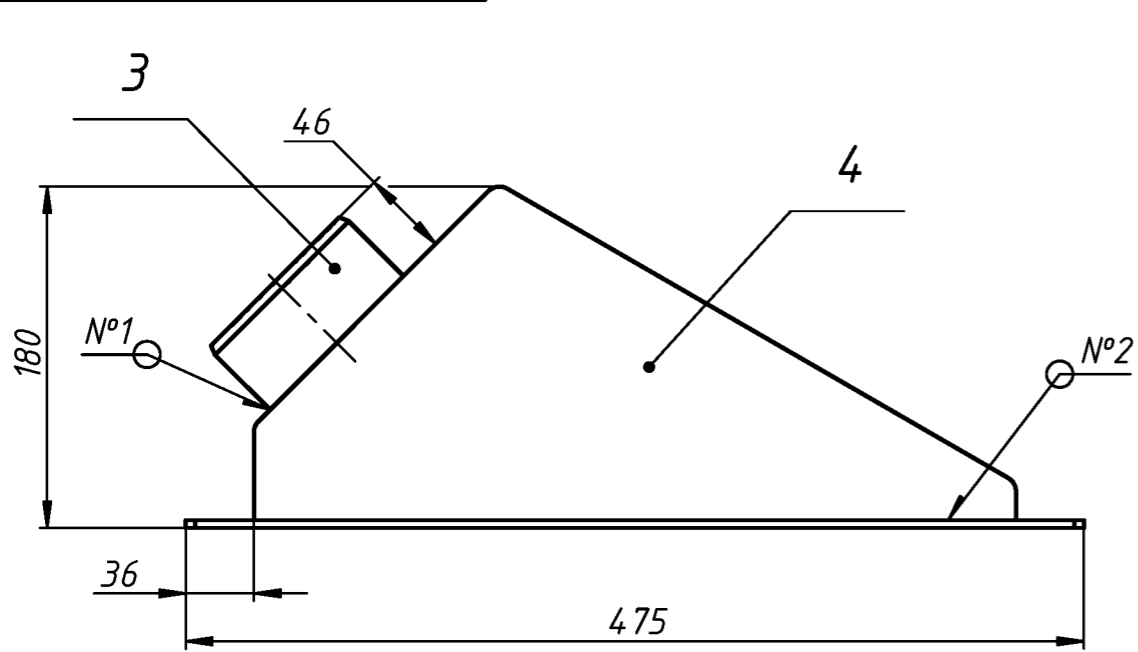


10.1.01-03.00.000 СБ

Перв. примен.

Справ. №



- 1 *Размеры для справок.
- 2 Неуказанные предельные отклонения размеров $\pm IT14/2$.
- 3 Сварка дуговая в защитном газе. Сварные швы согласно Табл.1.
- 4 Контроль качества сварных соединений - внешний осмотр и измерения. Трещины, непровары, прожоги, скопления шлаковых включений не допускаются.
- 5 Сварные швы, влияющие на герметичность, проверить на плотность керосином.
- 6 Покрытие согласно карты окраски.
- 7 Маркировать обозначением чертежа любым удобным способом.

Таблица 1.

№ шва	Обозначение шва	ГОСТ	Примечание
1	У5 - $\Delta 4$	ГОСТ 16037-80	
2	Т1 - $\Delta 4$	ГОСТ 14771-76	
3	У4	ГОСТ 14771-76	

					10.1.01-03.00.000 СБ		
					Лит.	Масса	Масштаб
Изм.	Лист	№ докум.	Подп.	Дата	Патрубок	6,4	1:4
Разраб.				04.06.2024			
Пров.							
Т. контр.							
Нач.отд.							
Н. контр.					Лист	Листов	1
Утв.							

Подп. и дата

Инв. № дубл.

Взам. инв. №

Подп. и дата

Инв. № подл.