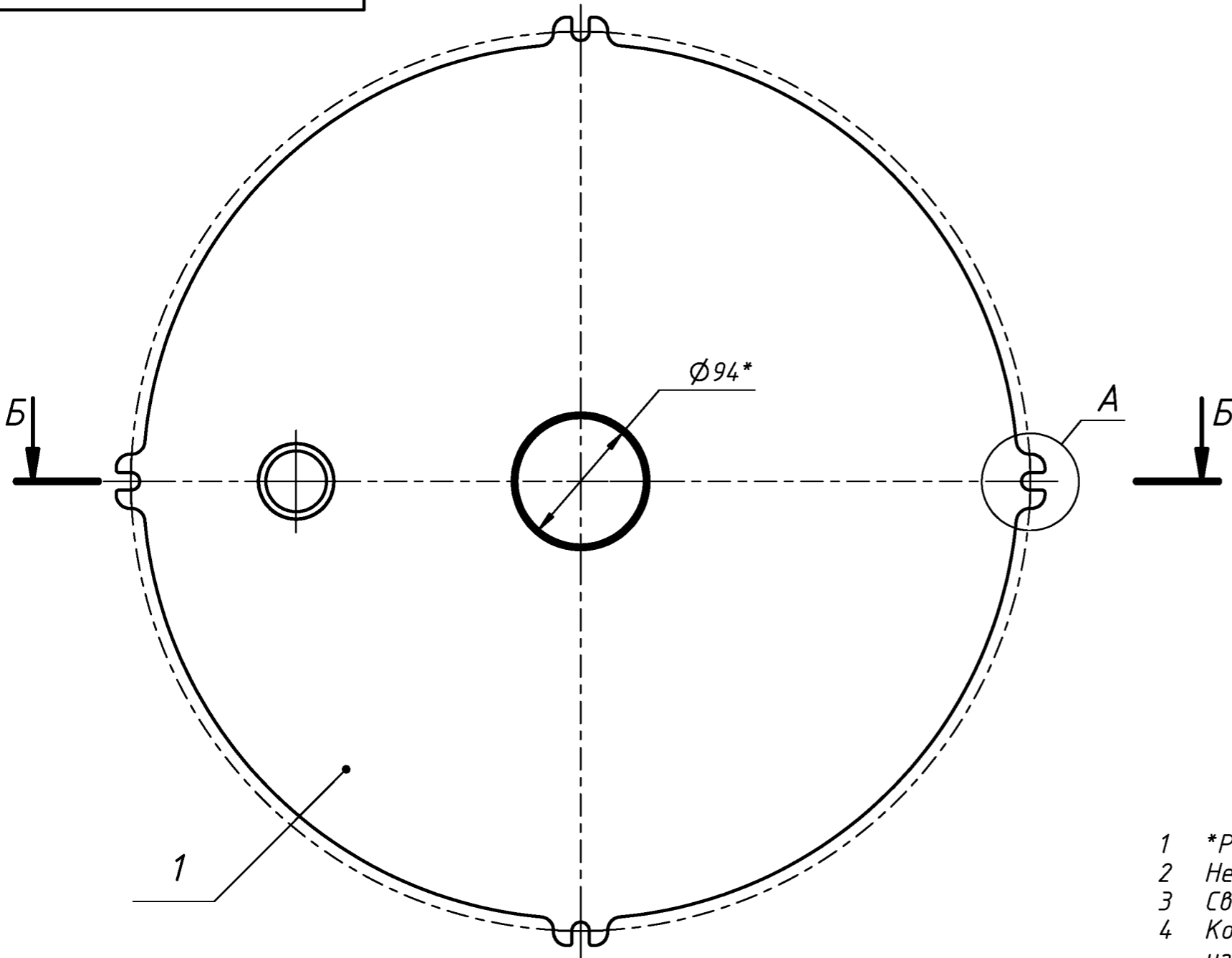


10.1.01-07.00.000 СБ

Перв. примен.

Справ. №



A (1:1)

4 места

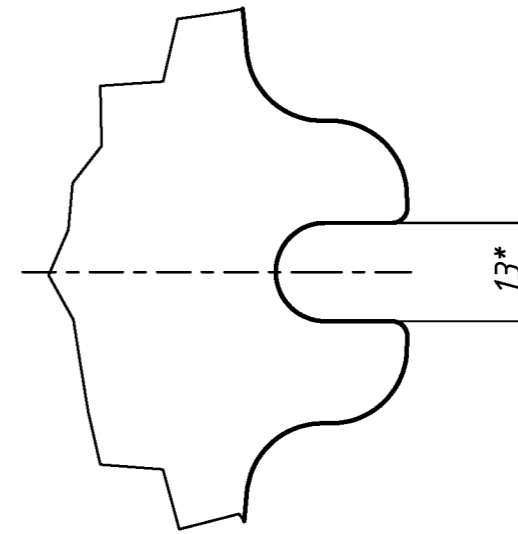
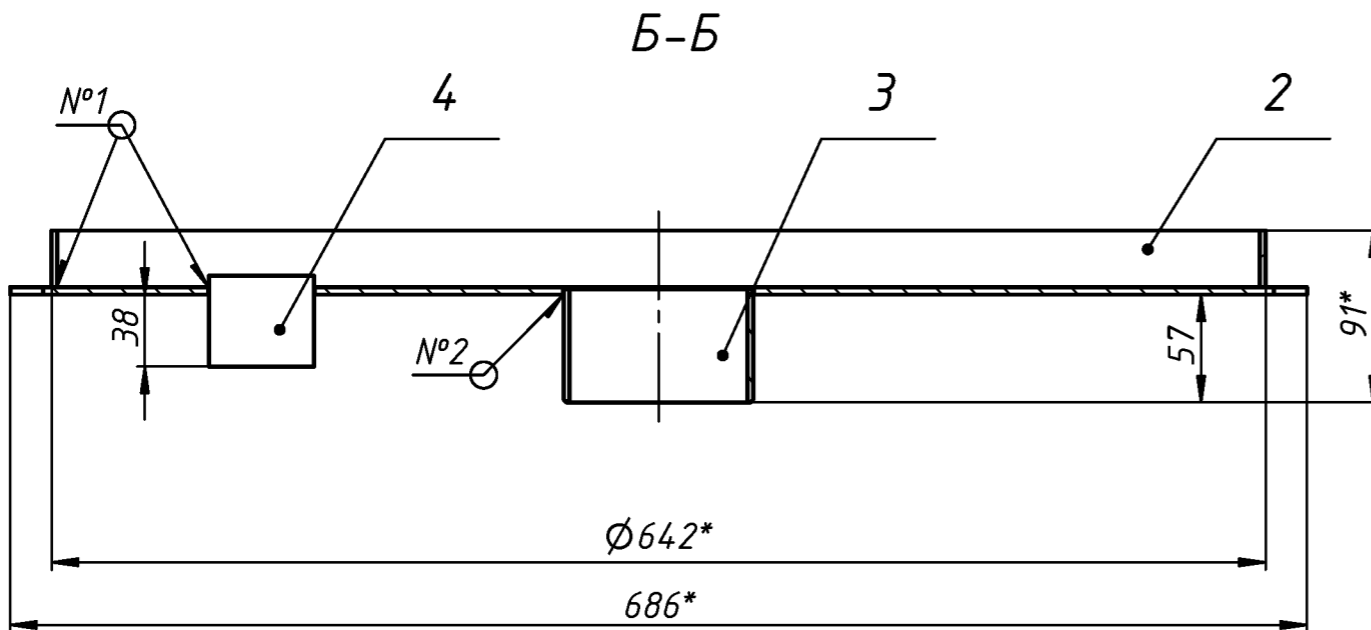


Таблица 1.

| № шва | Обозначение шва | ГОСТ | Примечание |
|-------|-----------------|---------------|------------|
| 1 | T1-ΔЗ | ГОСТ 14771-76 | |
| 2 | У5-ΔЗ | ГОСТ 16037-80 | |



- *Размеры для справок.
- Неуказанные предельные отклонения размеров $\pm IT14/2$.
- Сварка дуговая в защитном газе. Сварные швы согласно Табл. 1.
- Контроль качества сварных соединений - внешний осмотр и измерения. Трещины, непровары, прожоги, скопления шлаковых включений не допускаются.
- Сварные швы, влияющие на герметичность, проверить на плотность керосином.
- Покрытие согласно карты окраски.
- Маркировать обозначением чертежа любым удобным способом.

Подл. и дата

Инв. № дубл.

Взам. инв. №

Подл. и дата

Инв. № подл.

| | | | | | | | | |
|-----------|------|----------|-------|------------|---|------|--------|---------|
| | | | | | 10.1.01-07.00.000 СБ | | | |
| Изм. | Лист | № докум. | Подп. | Дата | Крышка напорного агрегата Сборочный чертеж | Лит. | Масса | Масштаб |
| Разраб. | | | | 04.06.2024 | | | 12,2 | 1:4 |
| Пров. | | | | | | Лист | Листов | 1 |
| Т. контр. | | | | | | | | |
| Н. контр. | | | | | | | | |
| Утв. | | | | | | | | |