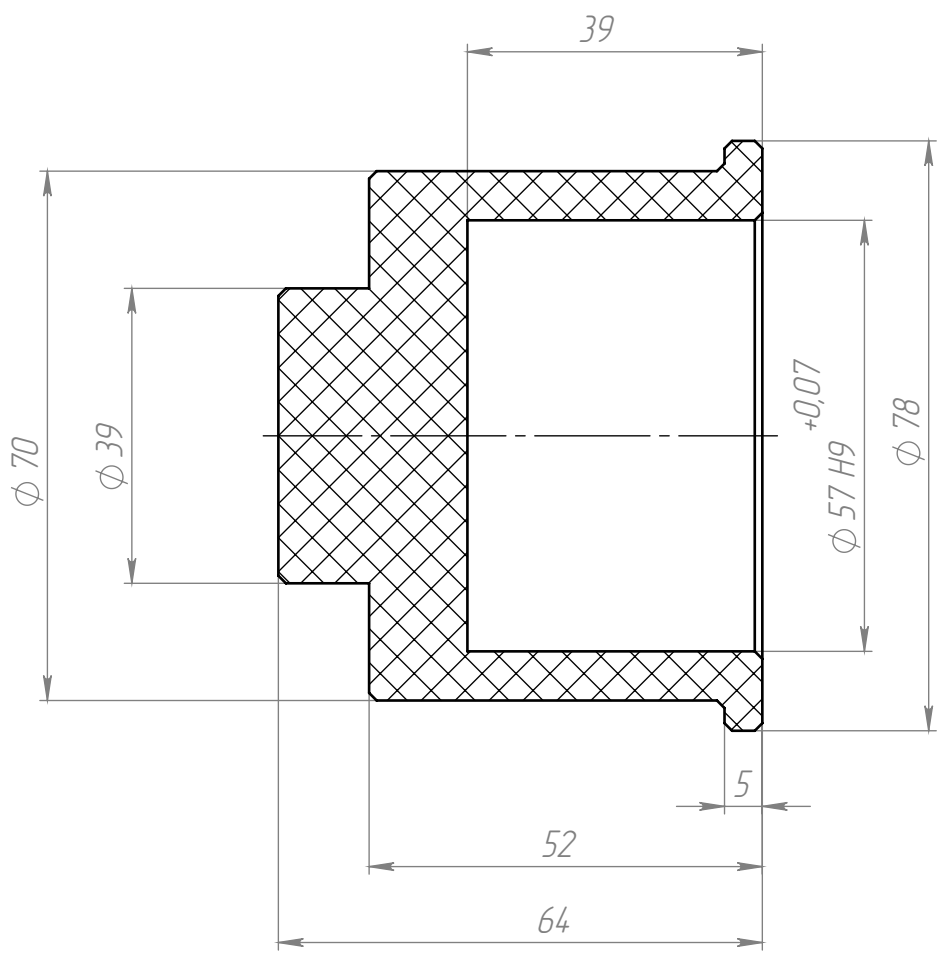


УФ0-4.225.000.2

√ 3,2 (√)



1. *Размеры для справок.
 2. Неуказанные предельные отклонения размеров по ГОСТ 30893.1-2002 H14, h14, $\pm t/2$.
 3. Неуказанные фаски $1 \times 45^\circ$

Перв. примен.
Справ. №

Подп. и дата
Инв. № дубл.
Взам. инв. №

Подп. и дата
Инв. № подл.

Изм.	Лист	№ докум.	Подп.	Дата
Разраб.				
Пров.				
Т. контр.				
Н. контр.				
Утв.				

УФ0-4.225.000.2

Втулка

Полиамид ПА-6Б ТУ 6-05-988-87

Лит.	Масса	Масштаб
0	0.14	1:1
Лист 1	Листов 1	