

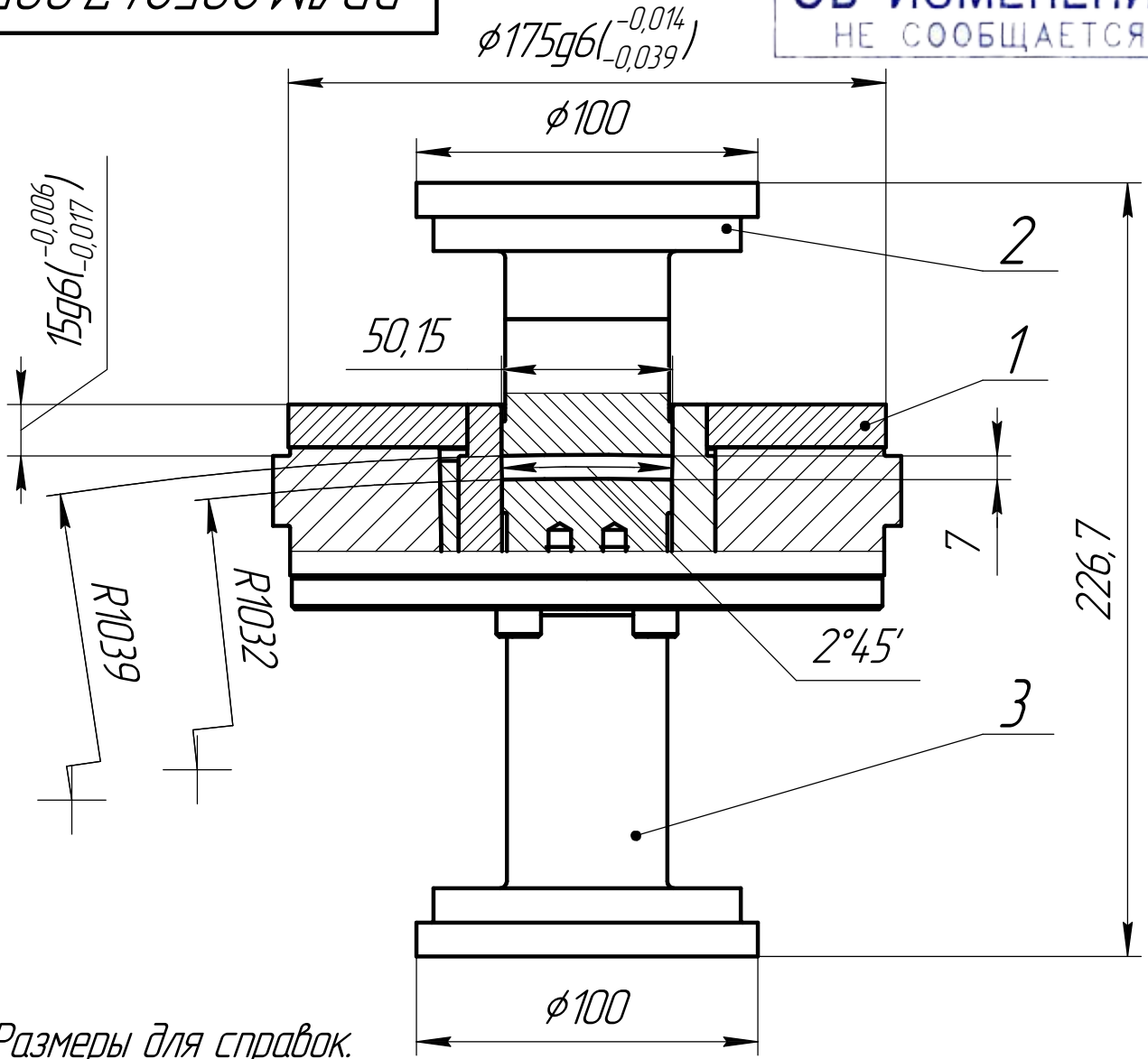
ВР/М.29524.7.995

ОБ ИЗМЕНЕНИИ
НЕ СООБЩАЕТСЯ

Перв. примен.

Справ. №

ВР/М.1723321.004-02 ЭГ



Размеры для справок.

Подп. и дата

Инв. № докл.

Взам. инв. №

Подп. и дата

Инв. № подл.

Формат	Зона	Поз.	Обозначение	Наименование	Кол.	Примечание
				<i>Сборочные единицы</i>		
A4	1		ВР/М.29524.7.995.001	Матрица	1	
A3	2		ВР/М.29524.7.995.002	Пуансон верхний	1	
A3	3		ВР/М.29524.7.995.003	Пуансон нижний	1	

ВР/М.29524.7.995

Изм.	Лист	№ докум.	Подп.	Дата
Разраб.		Безверхий	<i>[Signature]</i>	12.08.2024
Пров.		Вихрев	<i>[Signature]</i>	
Т.контр.		Соловьев	<i>[Signature]</i>	
Т.контр.		Дмитриев	<i>[Signature]</i>	
Н.контр.		Кочерга	<i>[Signature]</i>	
Утв.		Соловьев	<i>[Signature]</i>	


Пресс-форма

Лит.	Масса	Масштаб
	16,23	1:2
Лист	Листов	1

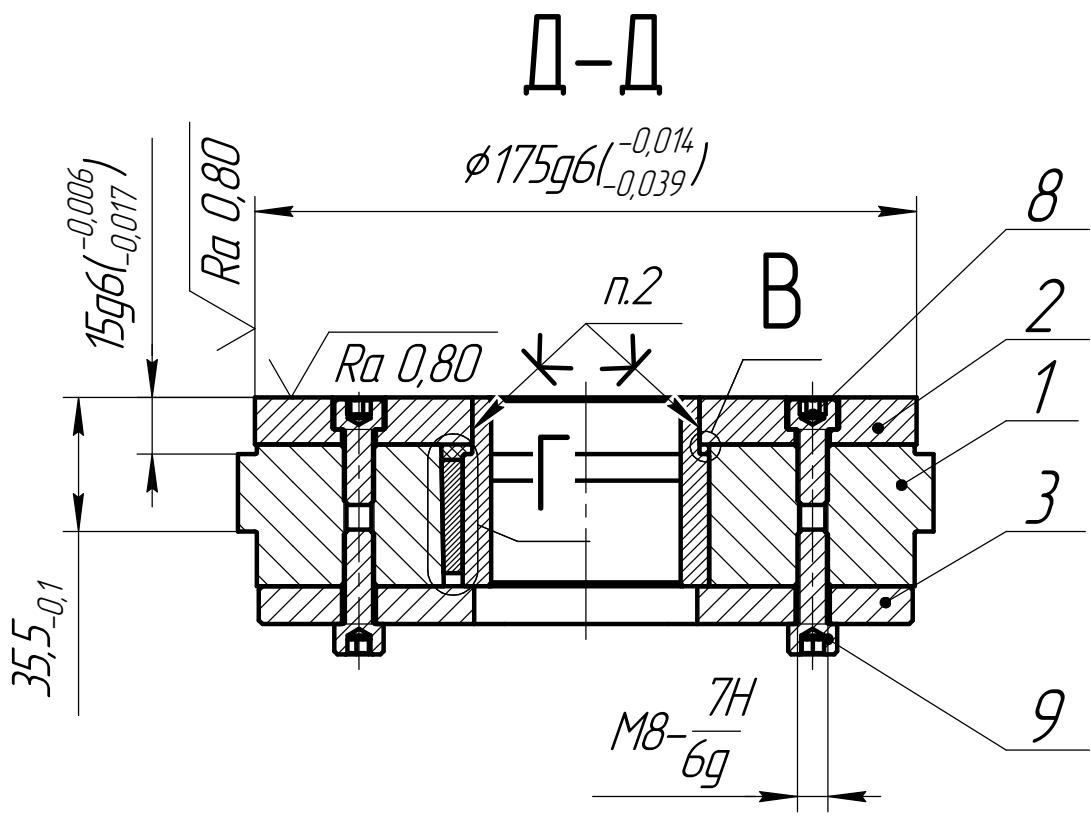


Копировал

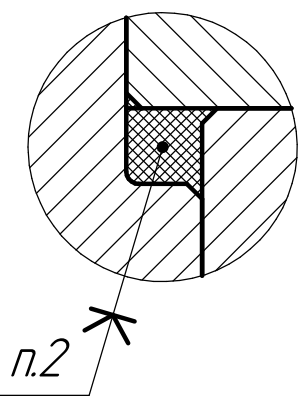
Формат А4

Перв. примен.		Зона		Лист	Обозначение	Наименование	Кол.	Примечание	
ВРЛМ.29524.7.995						<u>Документация</u>			
A3					ВРЛМ.29524.7.995.001 СБ	Сборочный чертеж			
						<u>Детали</u>			
A3		1		ВРЛМ.29524.7.995.001.001	Корпус		1		
A3		2		ВРЛМ.29524.7.995.001.002	Кольцо прижимное верхнее		1		
A4		3		ВРЛМ.29524.7.079.001.003	Кольцо прижимное нижнее		1		
A3		4		ВРЛМ.29524.7.995.001.004	Вставка		2		
					В качестве заготовки использовать: ВРЛМ.29524.1.0021				
A3		5		ВРЛМ.29524.7.995.001.005	Вставка		2		
					В качестве заготовки использовать: ВРЛМ.29524.1.0022				
A4		6		ВРЛМ.29524.7.081.001.006	Клин		1		
A4		7		ВРЛМ.29524.7.081.001.006-01	Клин		1		
					<u>Стандартные изделия</u>				
		8			Винт М8-6дх20		4		
					ГОСТ 11738-84				
		9			Винт М8-6дх25		4		
					ГОСТ 11738-84				
					<div style="border: 1px solid black; padding: 5px; display: inline-block;"> ОБ ИЗМЕНЕНИИ НЕ СООБЩАЕТСЯ </div>				
					ВРЛМ.29524.7.995.001				
Изм. Лист		№ докум.		Подп.	Дата	Лит.		Лист	Листов
Разраб.		Безверхий		<i>[Подпись]</i>	12.08.2024				1
Пров.		Вихрев		<i>[Подпись]</i>					
Т.контр.		Соловьев		<i>[Подпись]</i>					
Н.контр.		Кочерга		<i>[Подпись]</i>					
Утв.		Соловьева		<i>[Подпись]</i>					
Инв. № подл.				Матрица					

ВР/ЛМ.295247.995.001 СБ



В, А \odot (4:1)



ОБ ИЗМЕНЕНИИ
НЕ СООБЩАЕТСЯ

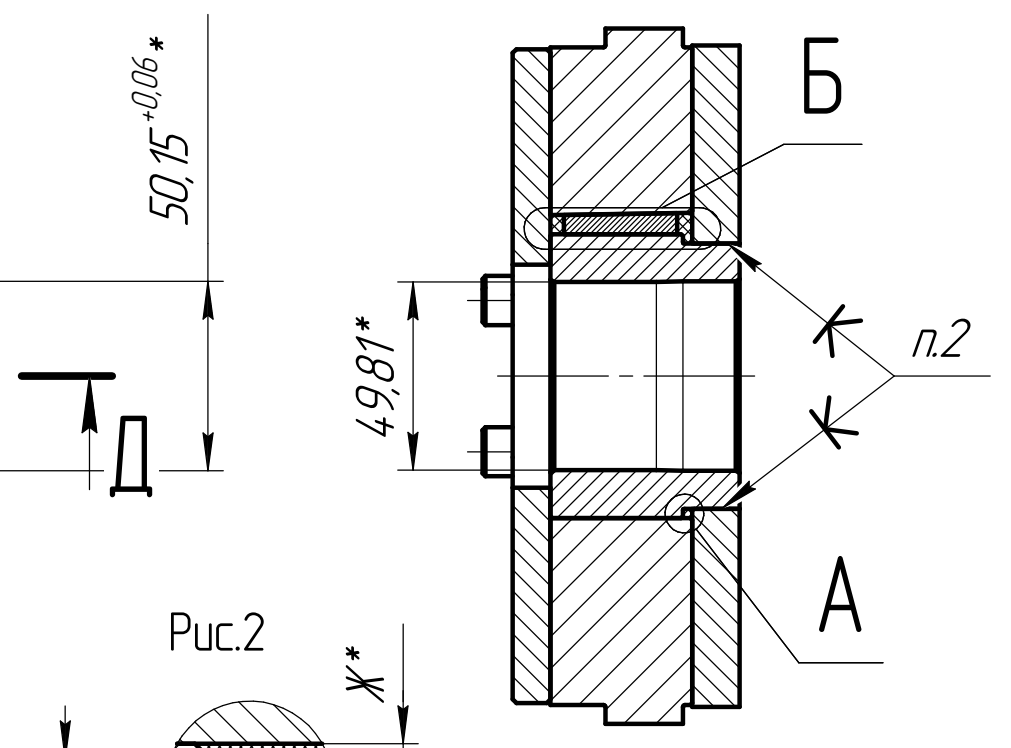
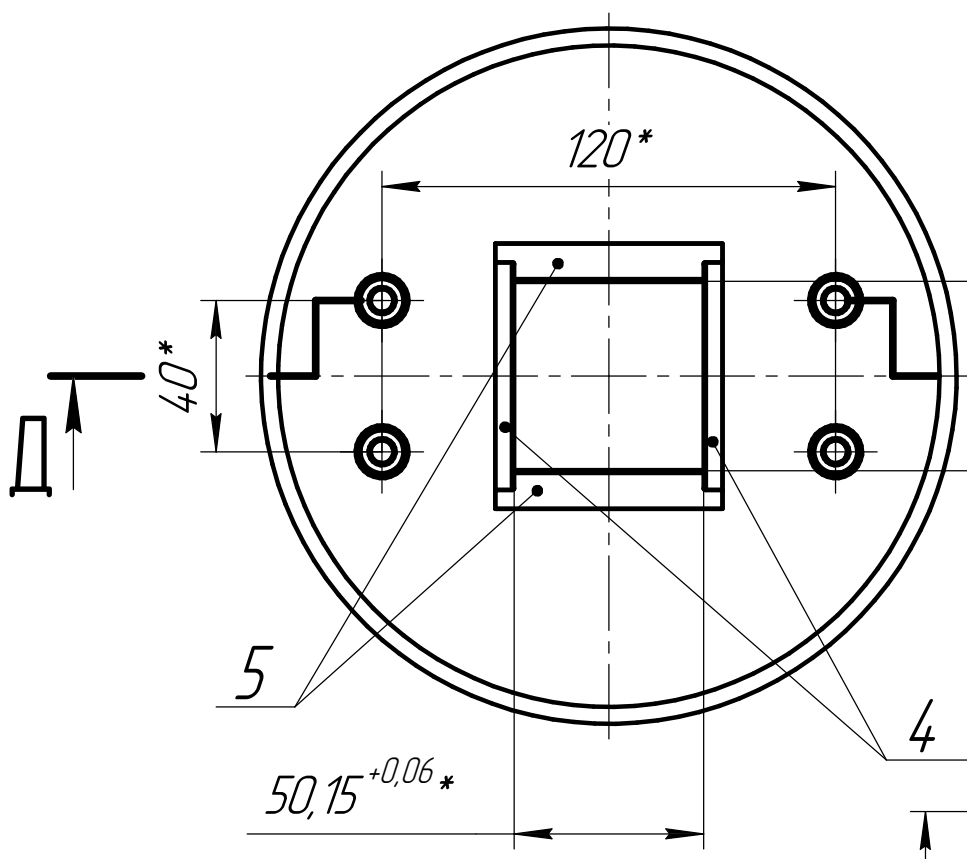
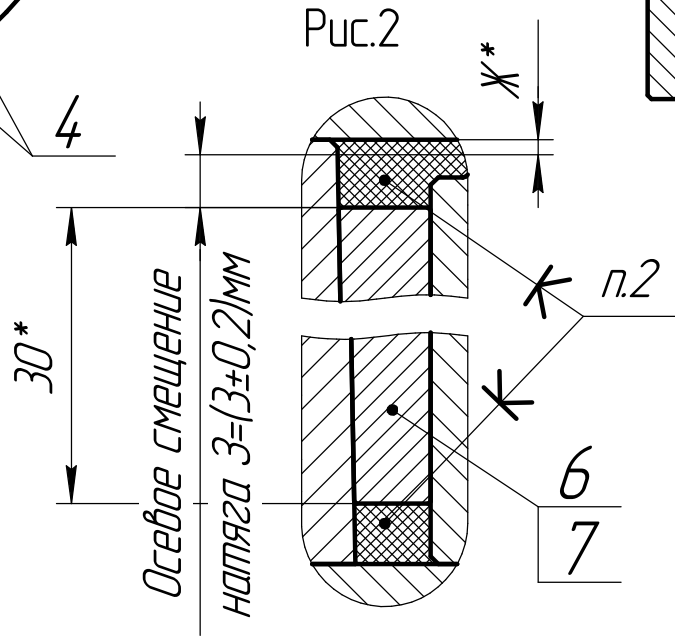
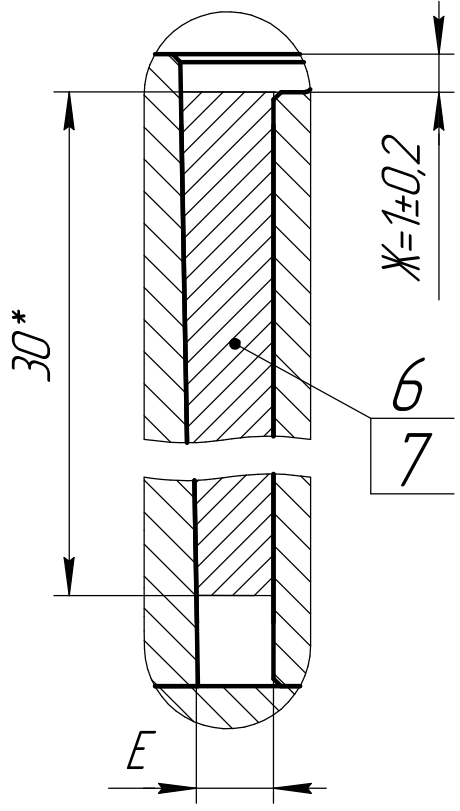


Рис.2

Б \odot , Г (4:1)

(без кольца прижимного верхнего ВР/ЛМ.295247.995.001.002)

Рис.1



- *Размеры для справок.
- Клеевая смесь, согласно инструкции ВР/ЛМ.0080 РИ.
- Подогнать размер "Е" клина поз.6, 7, выдержав размер $Ж = (1 \pm 0,2) \text{ мм}$. См. рис.1.
- Произвести запрессовку клина поз.6, 7. Осевое смещение натяга $З = (3 \pm 0,2) \text{ мм}$. См.рис.2.
- Неуказанная шероховатость обрабатываемых поверхностей $\sqrt{Ra} 3,2$.

ВР/ЛМ.295247.995.001 СБ

Матрица
Сборочный чертёж

Лист	Масса	Масштаб
1	11,01	1:2
Лист	Листов	1

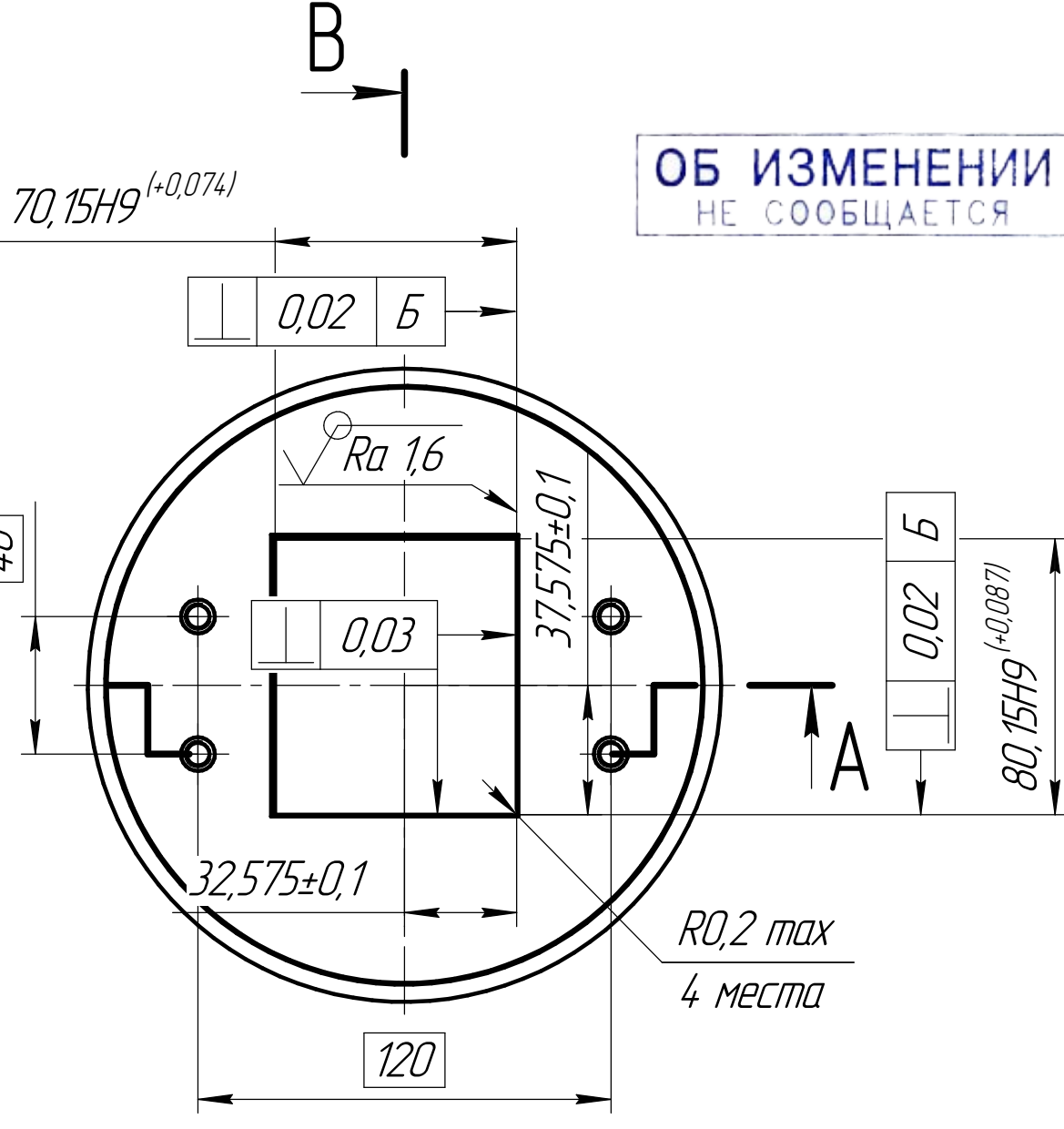
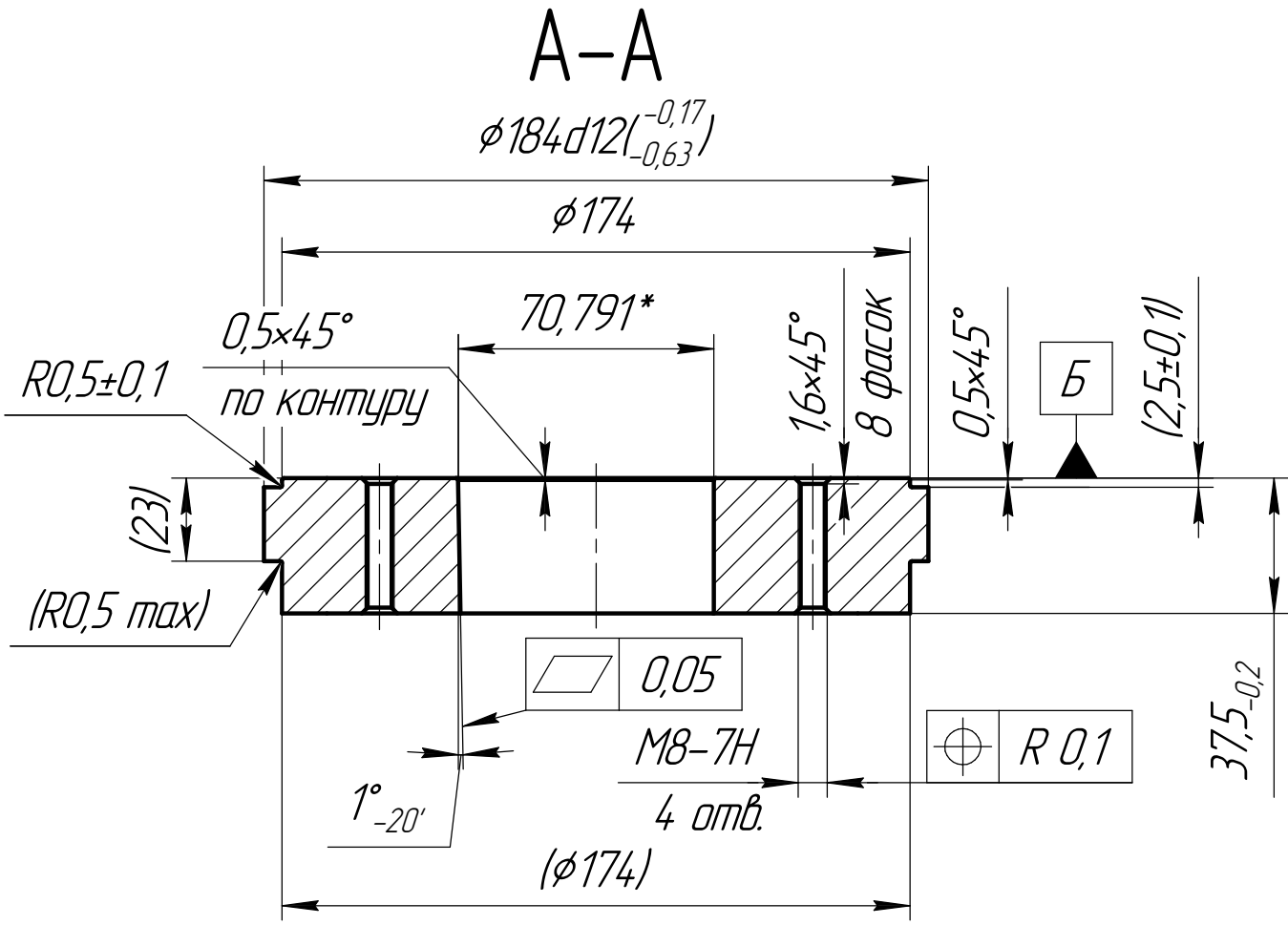
Изм.	Лист	№ докум.	Подп.	Дата
		Безверхий		11.08.2024
		Вихрев		
		Соловьев		
		Дмитриев		
		Кочерга		
		Соловьев		



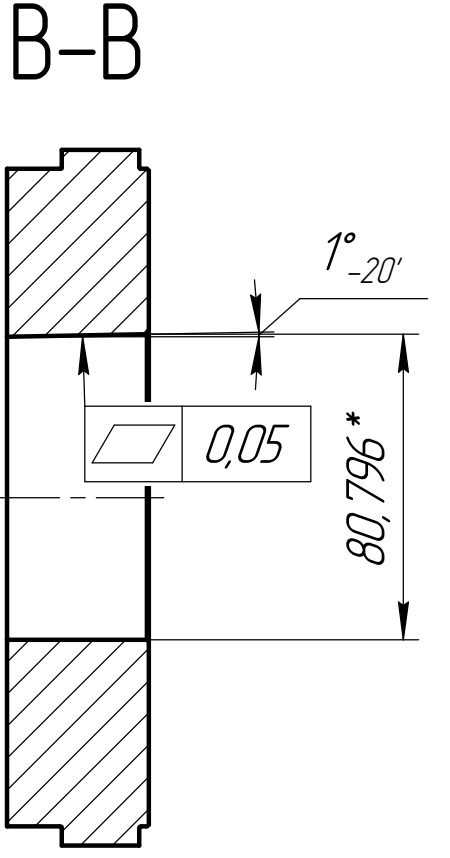
И.В. Калинин	Справ. №	Перв. примен.
		ВР/ЛМ.295247.995
Согласовано: нач. уч-ка прессы	Взам. инв. №	Инв. № дубл.
		Подп. и дата
Инв. № подл.	Подп. и дата	

ВР/ЛМ.29524.7.995.001.001

$\sqrt{Ra\ 3,2\ (\checkmark)}$



ОБ ИЗМЕНЕНИИ
НЕ СООБЩАЕТСЯ



1. HRC 40-45.
2. *Размеры для справок.
3. Размеры в скобках - после сборки.
4. Общие допуски ГОСТ 30893.2-МК.

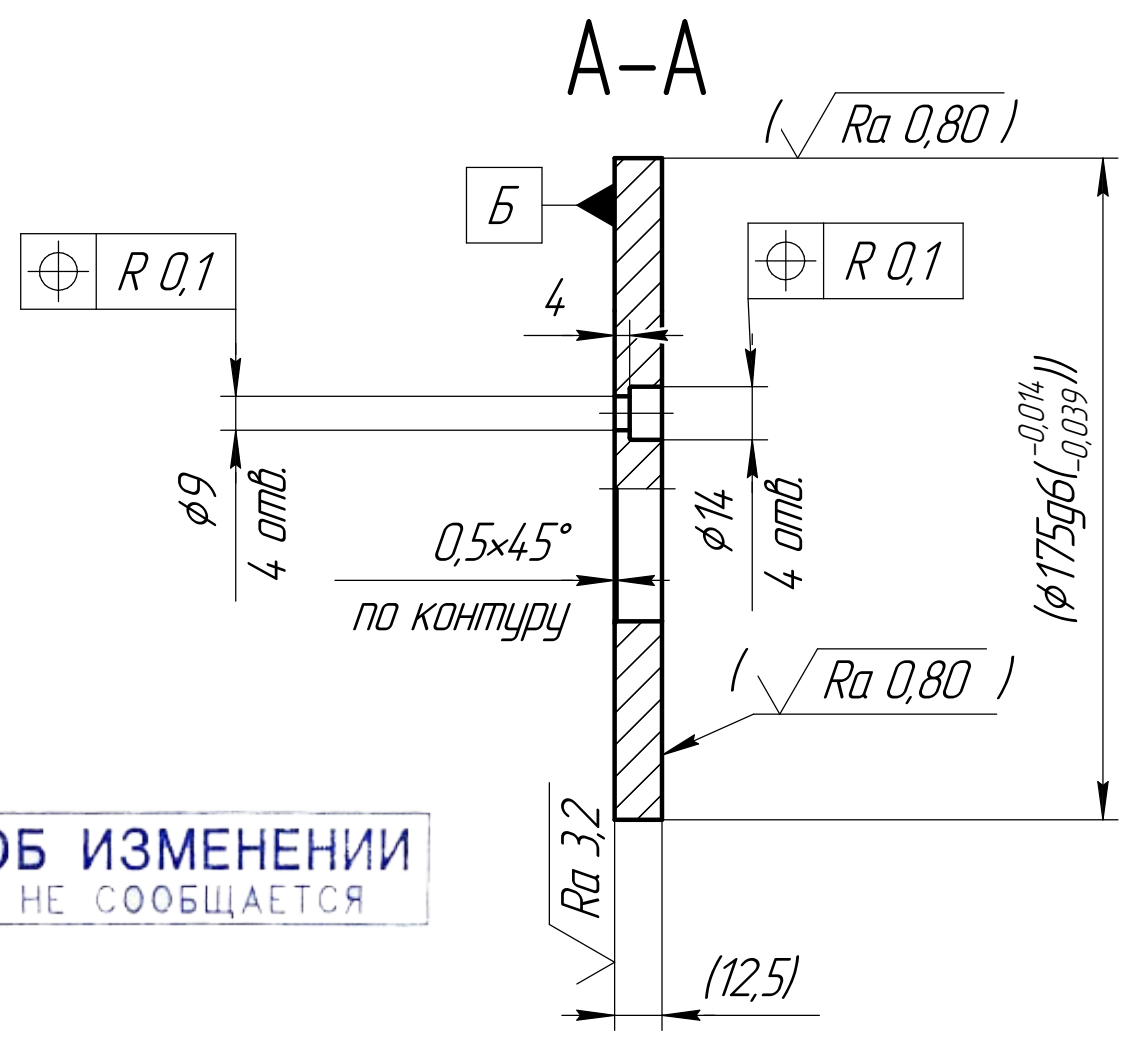
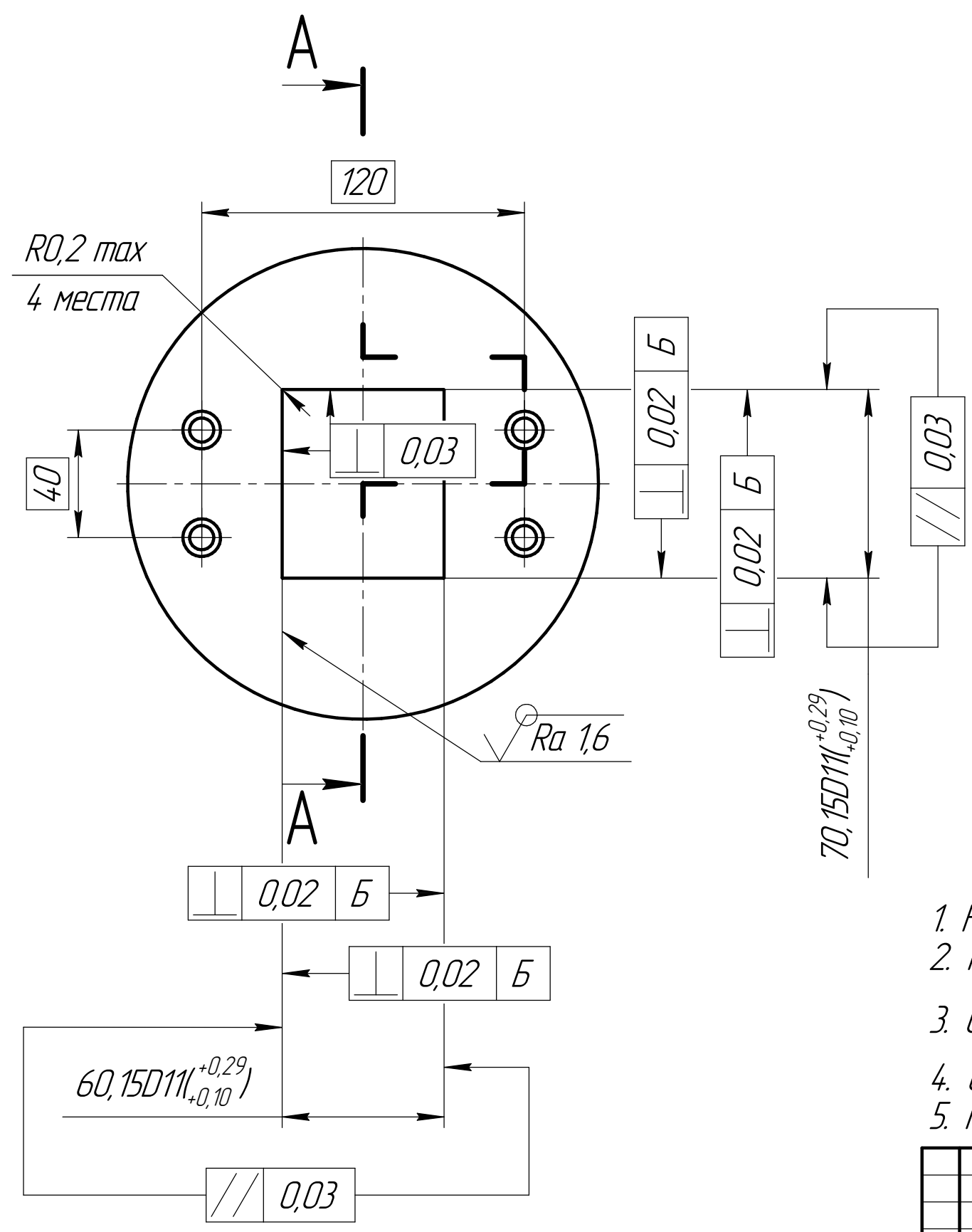
					ВР/ЛМ.29524.7.995.001.001			
Изм.	Лист	№ докум.	Прод.	Дата	Корпус	Лит.	Масса	Масштаб
Разраб.	Безверхий			11.08.2024			5,72	1:2
Пров.	Вихрев					Лист	Листов	1
Т.контр.	Соловьев							
Т.контр.	Дмитриев							
Н.контр.	Кочерга							
Утв.	Соловьев							
					Сталь 40X ГОСТ 4543-71			

И.В. Калинин	Справ. №	Перв. примен.
		ВР/ЛМ.29524.7.995.001
Согласовано: нач. уч-ка прессования	Взам. инв. №	Инв. № дубл.
Подп. и дата	Подп. и дата	
Инв. № подл.		



ВР/М.29524.7.995.001.002

$\sqrt{Ra\ 3,2}$ (✓)



**ОБ ИЗМЕНЕНИИ
НЕ СООБЩАЕТСЯ**

1. HRC 55-60.
2. Размеры в скобках - после сборки.
3. Общие допуски по ГОСТ 30893.1: H14, h14, $\pm \frac{IT14}{2}$.
4. Общие допуски формы и расположения ГОСТ 30893.2-К.
5. Неуказанные радиусы скругления внутренних углов R0,5max.

				ВР/М.29524.7.995.001.002				
Изм.	Лист	№ док-м.	Прод.	Дата	Кольцо прижимное верхнее	Лист	Масса	Масштаб
Разраб.	Безверхий			11.08.2024			1,9	1:2
Пров.	Вихрев					Лист		Листов 1
Т.контр.	Соловьев							
Т.контр.	Дмитриев							
Н.контр.	Кочерга				Сталь ХВГ ГОСТ 5950-2000			
Утв.	Соловьев							

Согласовано: нач. уч-ка прессыования

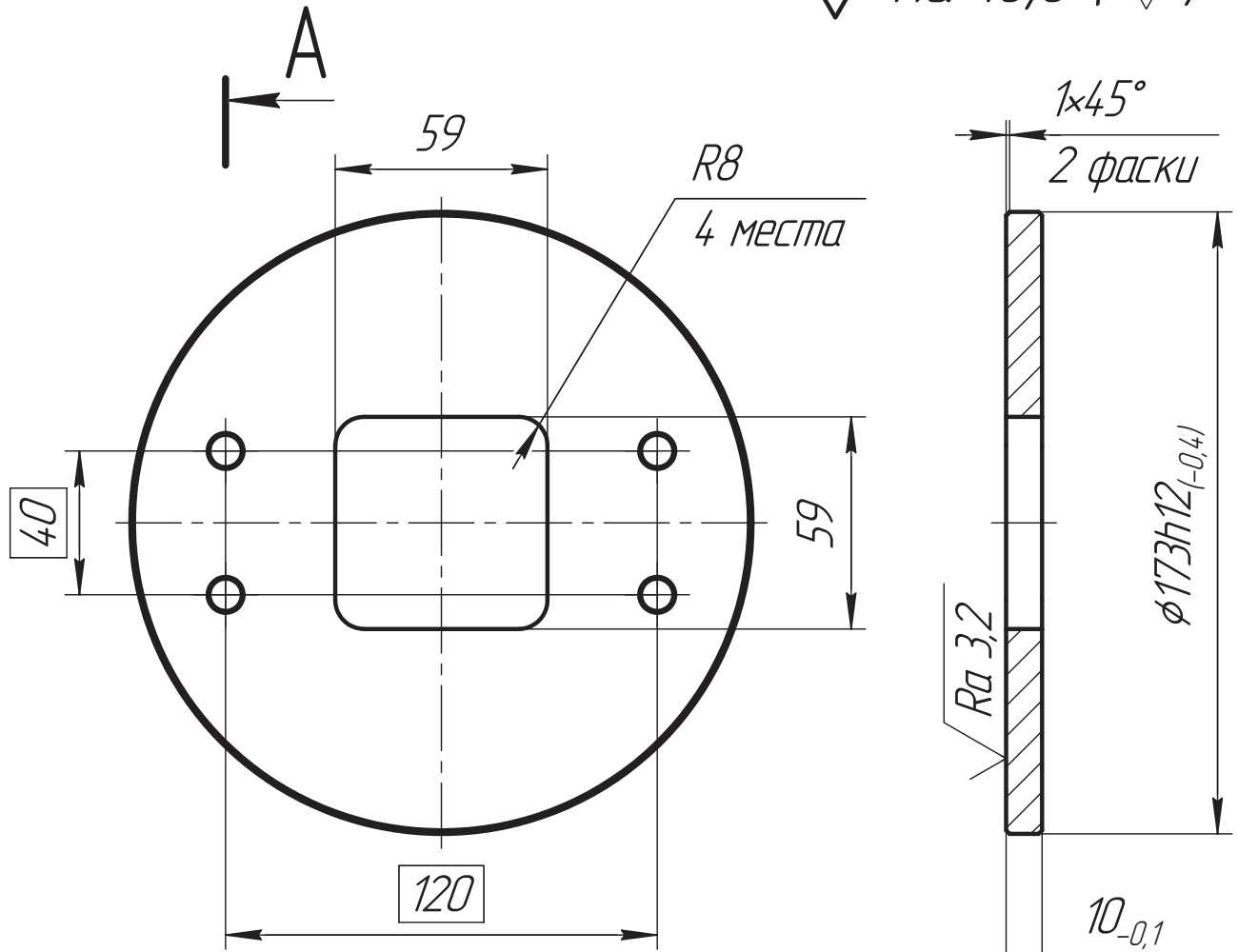
И.В. Калинин

Справ. № ВР/М.29524.7.995.001

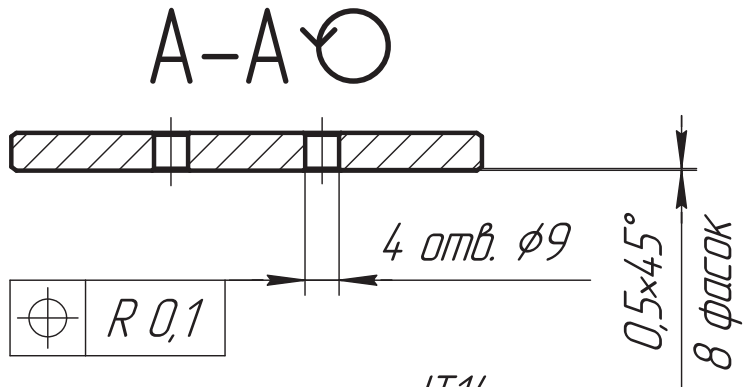
Перв. примен.

ВРЛМ.29524.7.079.001.003

$\sqrt{Ra\ 10,0\ (\checkmark)}$



ОБ ИЗМЕНЕНИИ
НЕ СООБЩАЕТСЯ



1. Общие допуски по ГОСТ 30893.1 : H14, h14, $\pm \frac{IT14}{2}$.
2. Общие допуски формы и расположения ГОСТ 30893.2-К.

ВРЛМ.29524.7.079.001.003

Кольцо прижимное
нижнее

Сталь 40X ГОСТ 4543-71

Лит.	Масса	Масштаб
T	1,55	1:2
Лист	Листов	1



М.Н. Застражнов

Согласовано: нач. уч-ка прессования

Перв. примен.
ВРЛМ.29524.7.079.001

Справ. №

Подп. и дата

Инв. № докл.

Взам. инв. №

Подп. и дата

Инв. № подл.

Изм.	Лист	№ докум.	Подп.	Дата
Разраб.		Ольшанская		
Пров.		Вихрев		
Т.контр.		Ковеленов		
Т.контр.		Головешкин		
Н.контр.		Кочерга		
Утв.		Соловьев		

И.В. Калинин
Справ. № ВР/М.29524.7.995.001

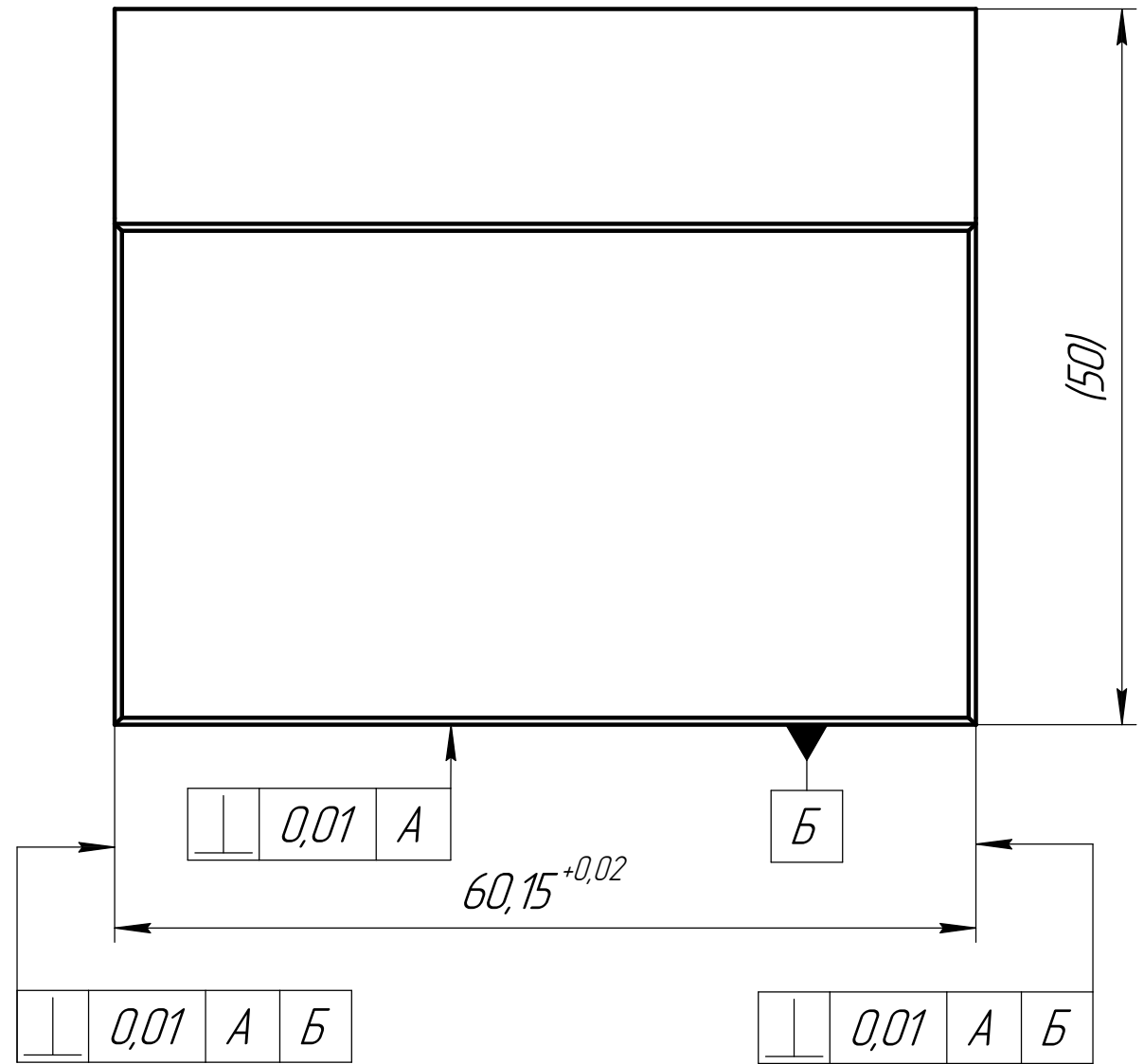
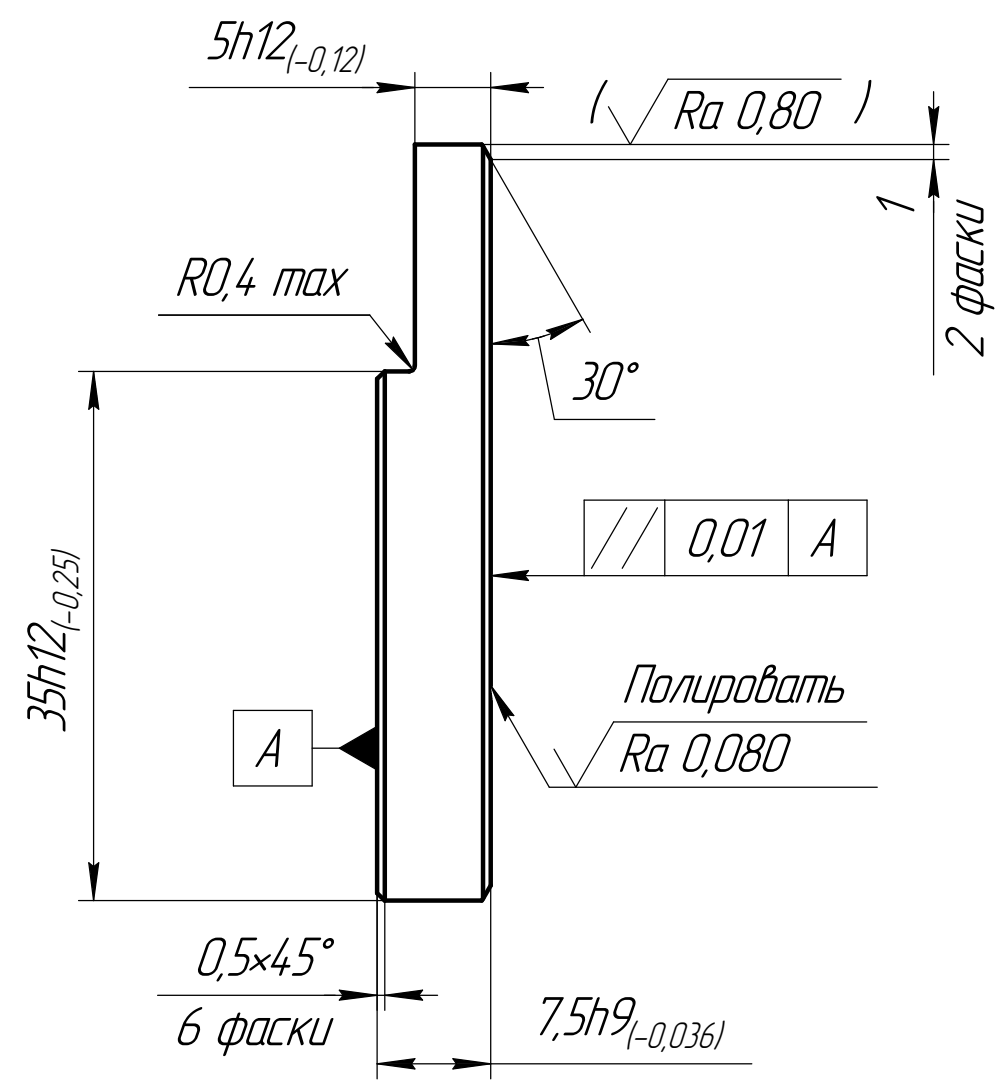
Согласовано: нач. уч-ка прессования
И.В. Калинин
Взам. инв. № Инв. № дубл. Подп. и дата

И.В. Калинин
Подп. и дата

И.В. Калинин
И.В. Калинин
И.В. Калинин


ВР/М.29524.7.995.001.004

$\sqrt{Ra 1,6}$ (✓)



ОБ ИЗМЕНЕНИИ
НЕ СООБЩАЕТСЯ

1. Размеры в скобках – после сборки.
2. Общие допуски по ГОСТ 30893.1: $\pm \frac{IT14}{2}$.
3. Общие допуски формы и расположения ГОСТ 30893.2-Н.

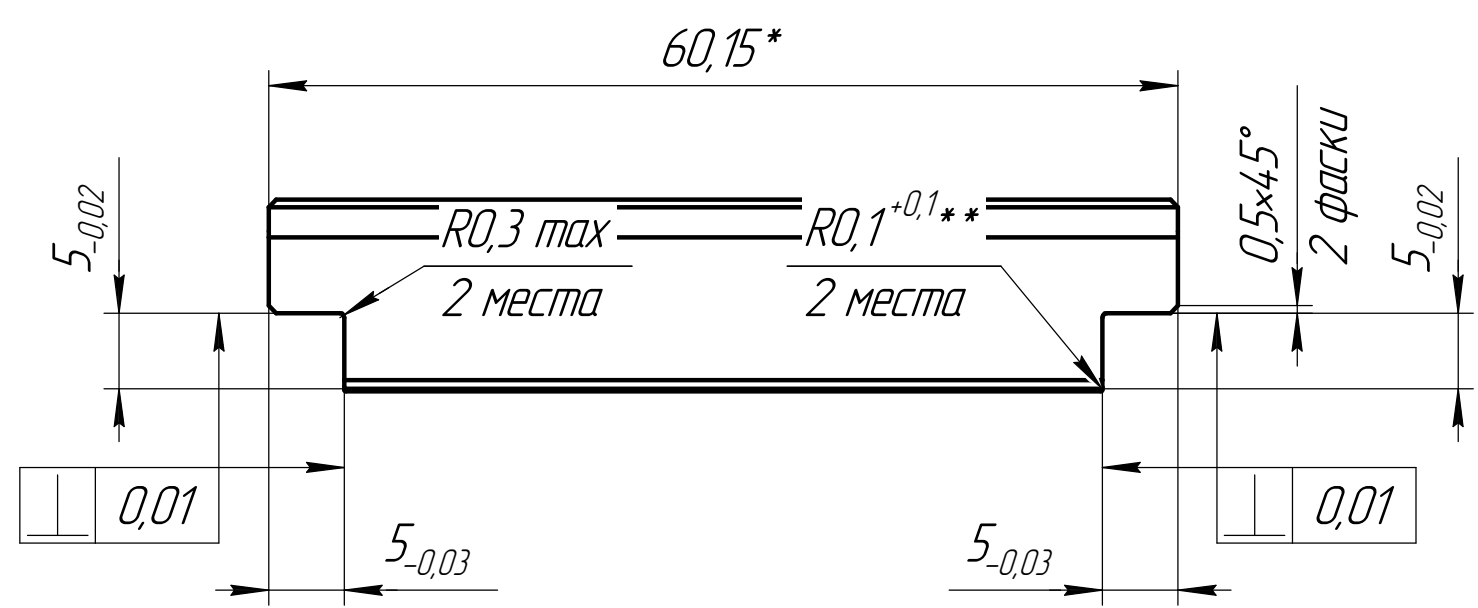
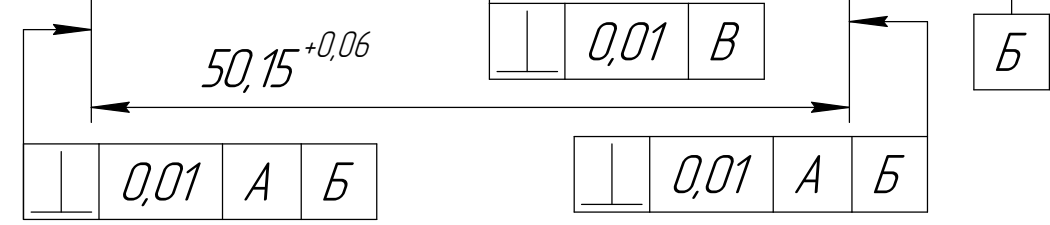
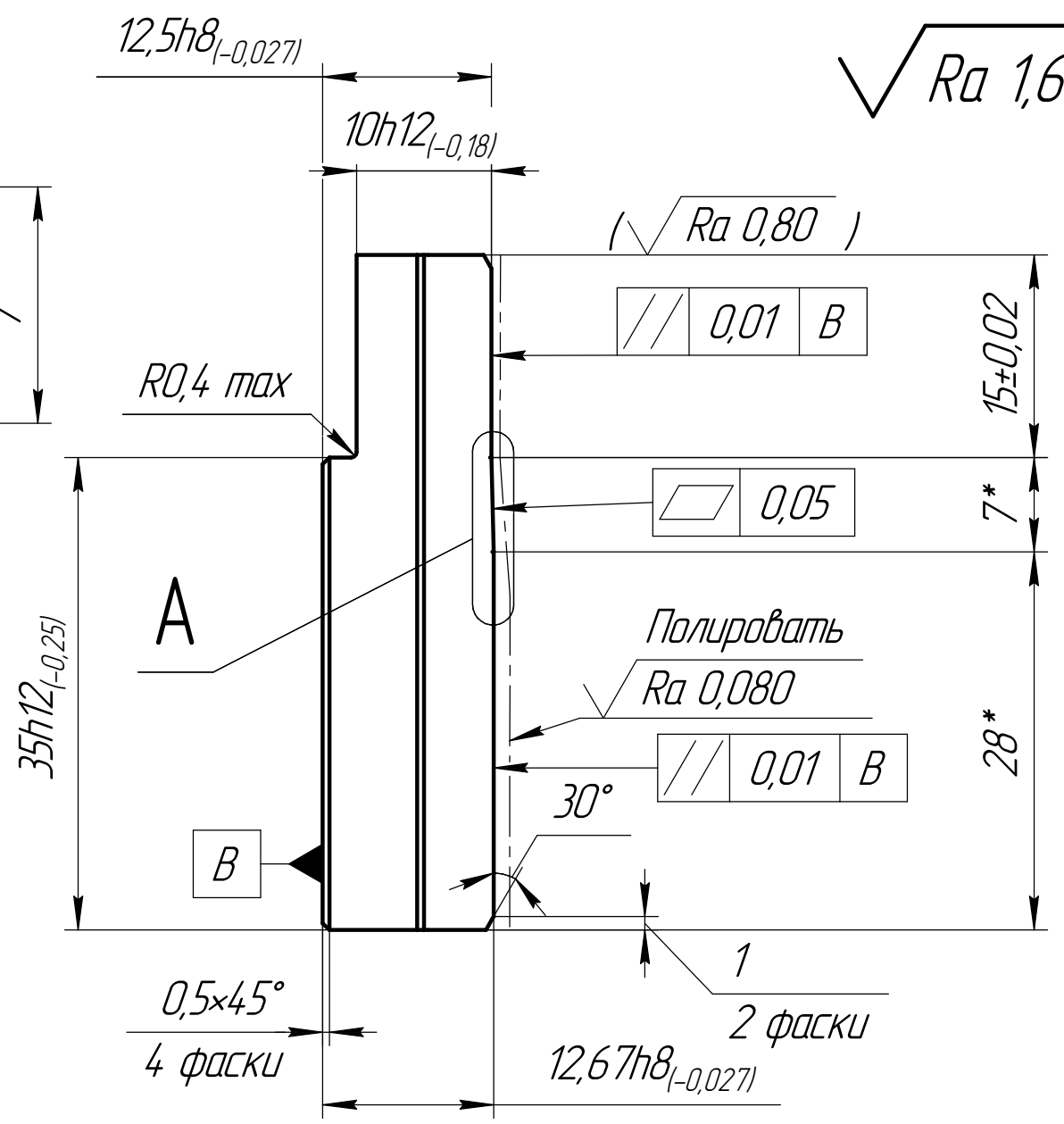
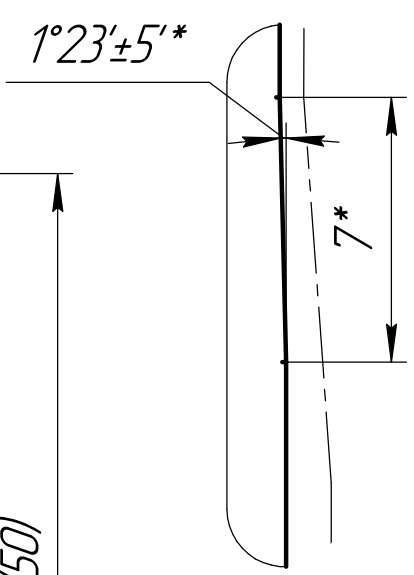
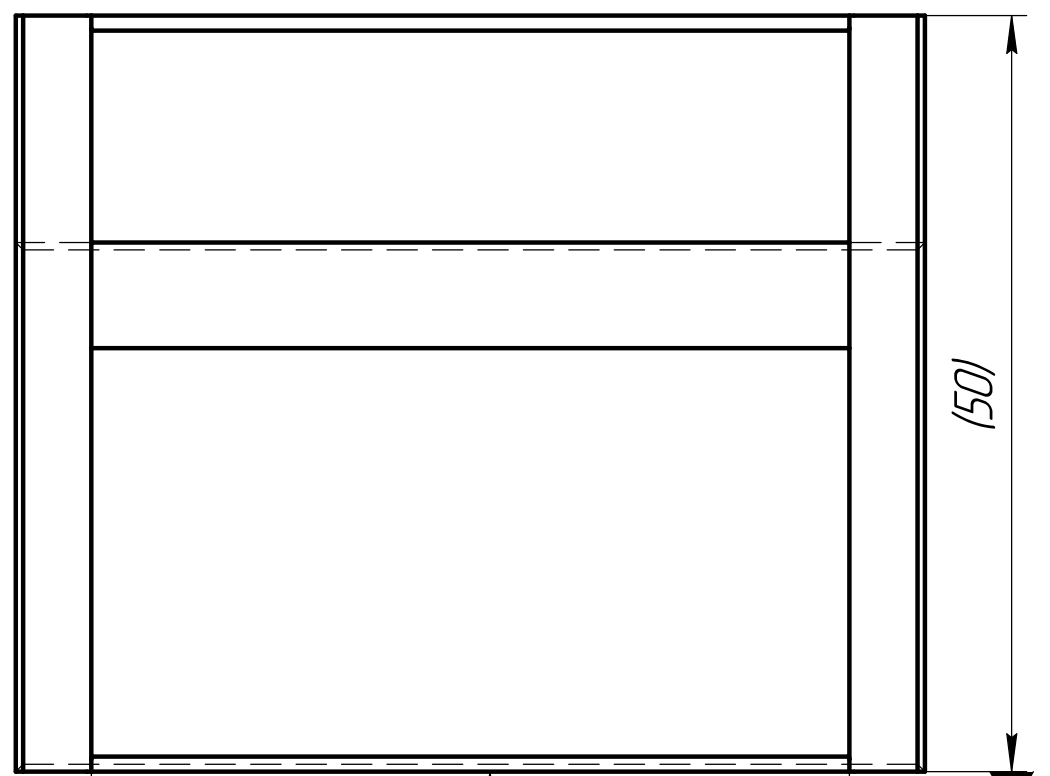
				ВР/М.29524.7.995.001.004				
Изм.	Лист	№ док.им.	Подп.	Дата	Вставка	Лит.	Масса	Масштаб
Разраб.	Безверхий			11.08.2024			0,3	2:1
Пров.	Вихрев					Лист	Листов 1	
Т.контр.	Соловьев							
Т.контр.	Дмитриев							
Н.контр.	Кочерга							
Утв.	Соловьев							
					Твердый сплав ВК8			
					ТУ 1965-018-23042805-2009			
								

ВР/М.29524.7.995.001.005

A(5:1)

$\sqrt{Ra 1,6}$ (✓)

ОБ ИЗМЕНЕНИИ
НЕ СООБЩАЕТСЯ



- *Размеры для справок.
- **Допускается притуплять фаской $0,1^{+0,1} \times 45^\circ$.
- Размеры в скобках - после сборки.
- Общие допуски по ГОСТ 30893.1: $\pm \frac{IT14}{2}$.
- Общие допуски формы и расположения ГОСТ 30893.2-Н.

				ВР/М.29524.7.995.001.005				
Изм.	Лист	№ док.им.	Подп.	Дата	Вставка	Лит.	Масса	Масштаб
Разраб.	Безверхий			11.08.2024			0,48	2:1
Пров.	Вихрев					Лист	Листов 1	
Т.контр.	Соловьев					Твердый сплав ВК8		
Т.контр.	Дмитриев					ТУ 1965-018-23042805-2009		
Н.контр.	Кочерга				Копировал			
Утв.	Соловьев				Формат А3			

И.В. Калынин

Согласовано: нач. уч-ка прессования

Перв. примен.
ВР/М.29524.7.995.001

Справ. №

Подп. и дата

Инд. № дубл.

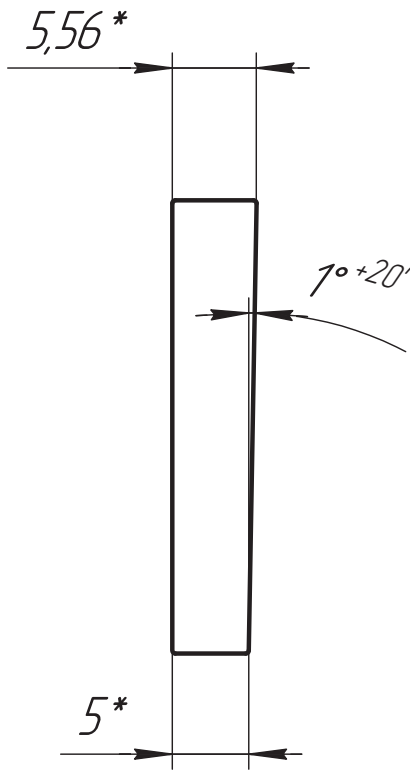
Взам. инв. №

Подп. и дата

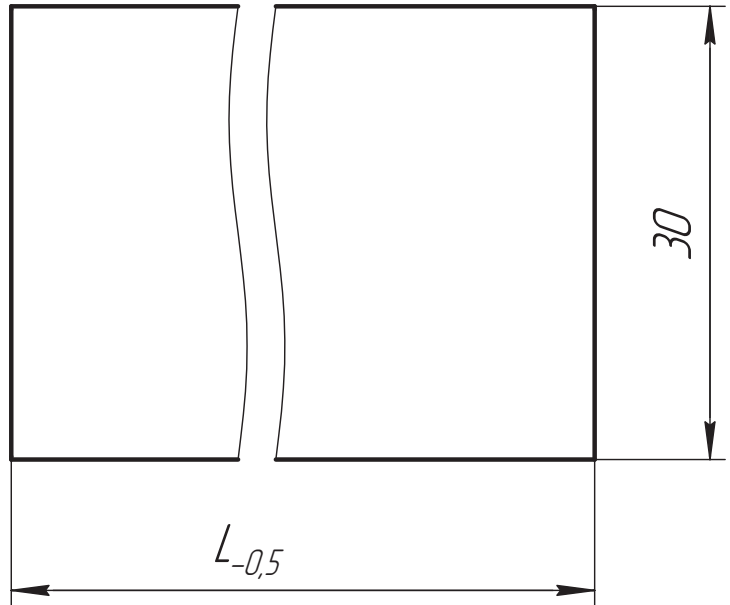
Инд. № подл.

ВР/М.29524.7.081.001.006

√ Ra 3,2



ОБ ИЗМЕНЕНИИ
НЕ СООБЩАЕТСЯ



Обозначение	L
ВР/М.29524.7.081.001.006	65
-01	70

- *Размеры подогнать согласно ТТ ВР/М.29524.7.081.001 СБ.
- Общие допуски по ГОСТ 30893.1 : h14.
- Общие допуски формы и расположения ГОСТ 30893.2-К.
- Острые кромки притупить радиусом R0,3±0,1.

ВР/М.29524.7.081.001.006

Изм.	Лист	№ докум.	Подп.	Дата
Разраб.		Ольшанская	<i>[Signature]</i>	
Пров.		Вихрев	<i>[Signature]</i>	
Т.контр.		Ковеленов	<i>[Signature]</i>	
Т.контр.		Головешкин	<i>[Signature]</i>	
Н.контр.		Кочерга	<i>[Signature]</i>	
Утв.		Соловьев	<i>[Signature]</i>	

КЛИН

Лит.	Масса	Масштаб
T	0,09	2:1
Лист	Листов	1

Сталь 45 ГОСТ 1050-88

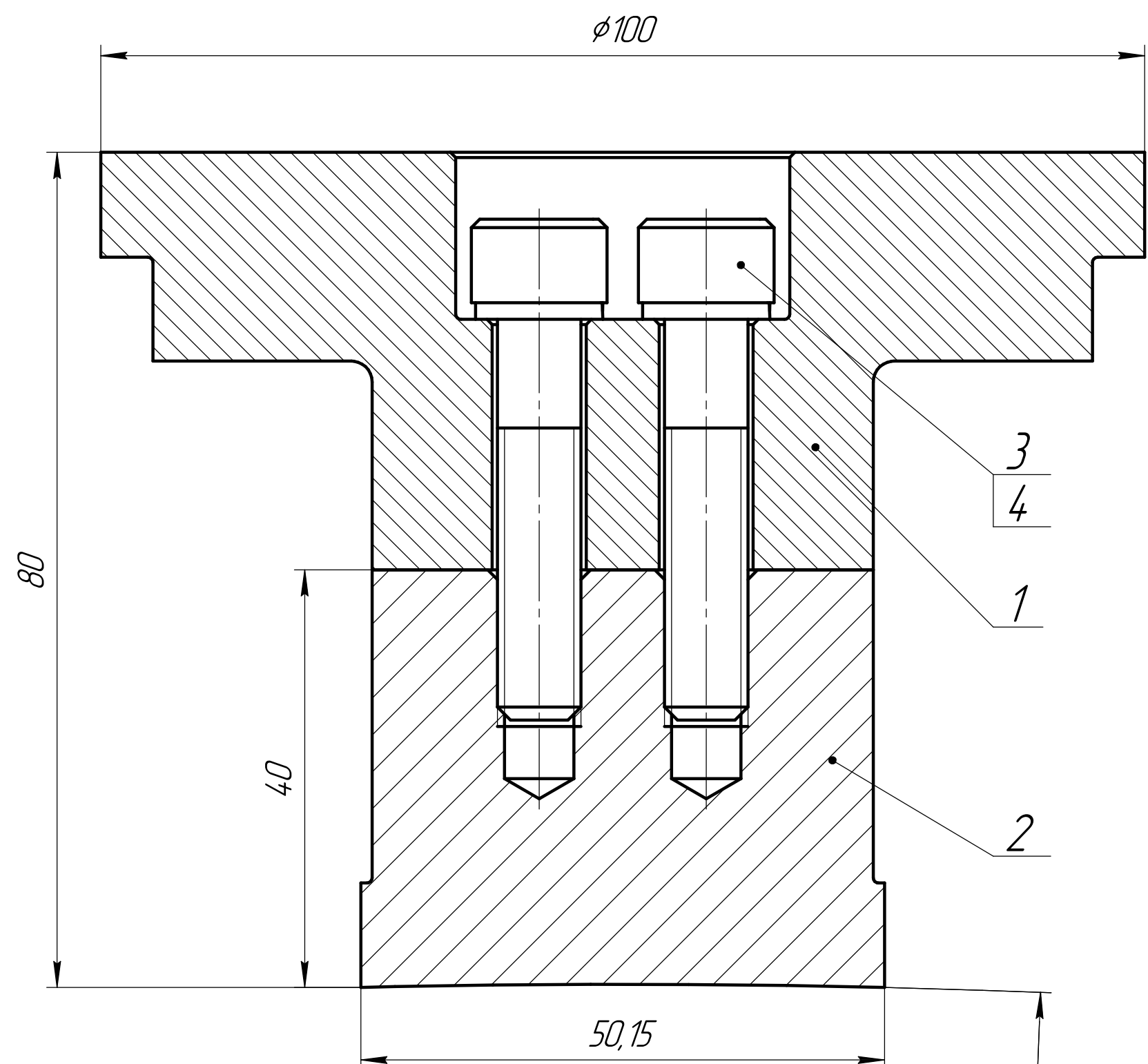


Согласовано: нач. цу-ка прессования

М.Н. Застражнов
Справ. № ВР/М.29524.7.081.001
Перв. примен. ВР/М.29524.7.081.001

Подп. и дата
Изм. инв. №
Взам. инв. №
Инд. № докл.
Подп. и дата
Инд. № подл.

ВР/ЛМ.29524.7.995.002



ОБ ИЗМЕНЕНИИ
НЕ СООБЩАЕТСЯ

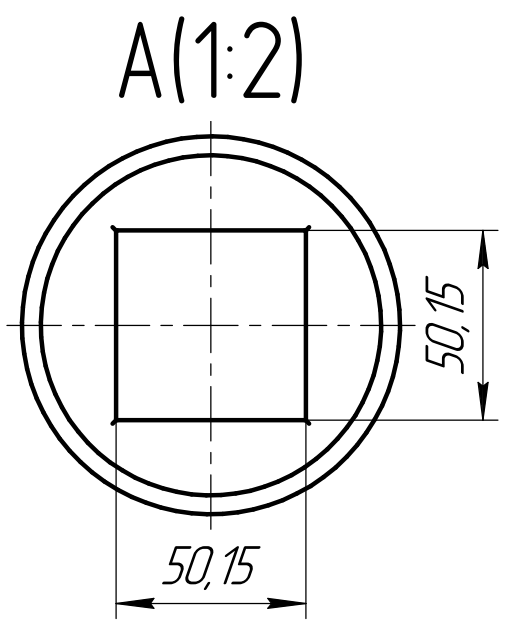
A

R1039

И.В. Калынин
Справ. № ВР/ЛМ.29524.7.995

Согласовано: нач. уч-ка прессования
И.В. Калынин
Взам. инв. № Инв. № дубл. Подп. и дата
Подп. и дата
Инв. № подл.

Размеры для справок.



Формат	Зона	Поз.	Обозначение	Наименование	Кол.	Примечание
				<i>Детали</i>		
A3		1	ВР/ЛМ.29524.7.079.002.001	Фланец	1	
A3		2	ВР/ЛМ.29524.7.995.002.002	Плита рабочая	1	
				<i>Стандартные изделия</i>		
		3		Винт М8-6dх40 ГОСТ 11738-84	2	
		4		Шайба 8/1 ГОСТ 6402-70	2	

ВР/ЛМ.29524.7.995.002

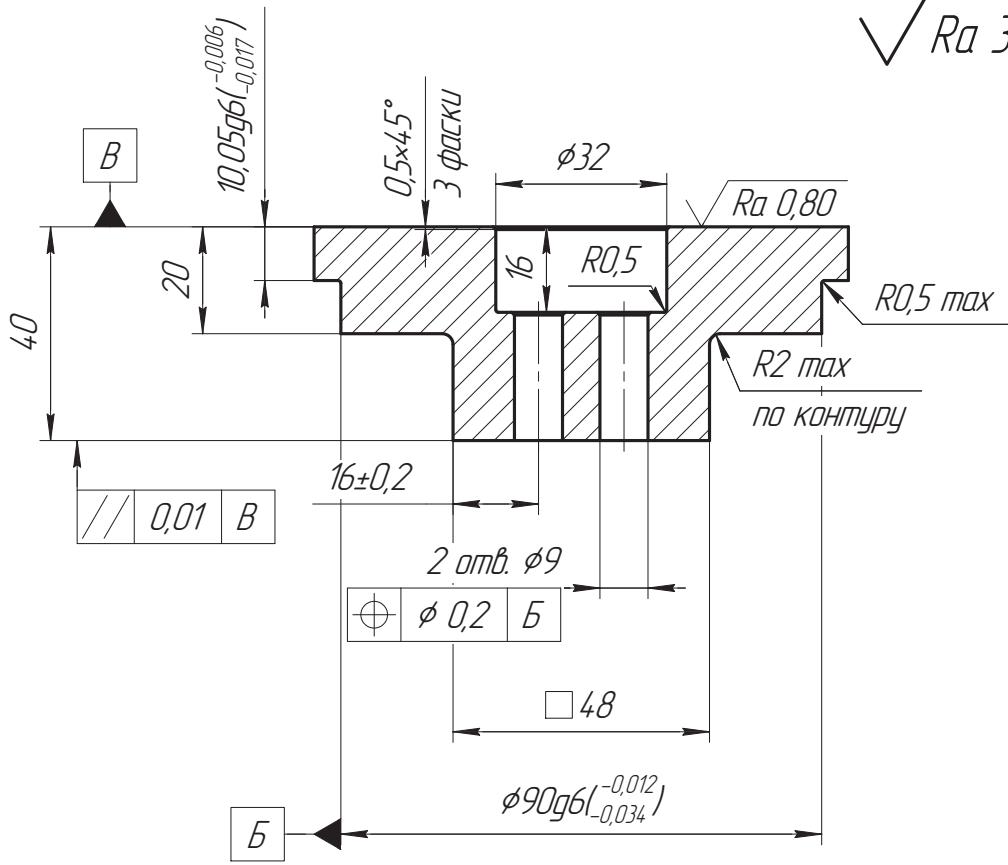
Изм.	Лист	№ док.м.	Подп.	Дата
Разраб.		Безверхий		12.08.2024
Пров.		Вихрев		
Т.контр.		Соловьев		
Т.контр.		Дмитриев		
Н.контр.		Кочерга		
Утв.		Соловьев		

Пуансон верхний

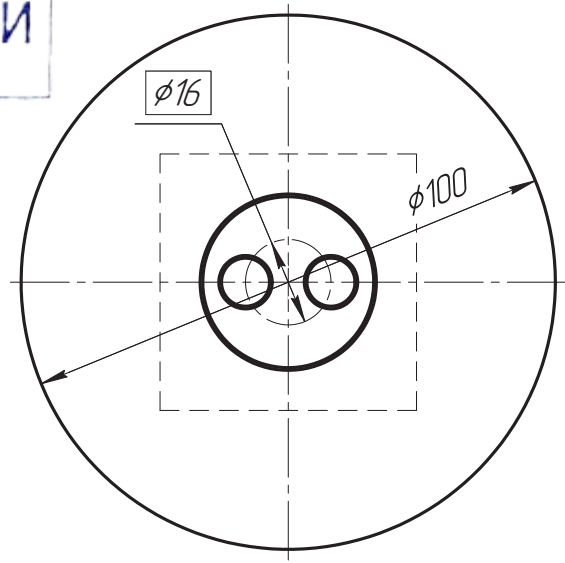
Лит.	Масса	Масштаб
	2,12	2:1
Лист	Листов	1

ВР/М.29524.7.079.002.001

$\sqrt{Ra\ 3,2\ (\checkmark)}$



**ОБ ИЗМЕНЕНИИ
НЕ СООБЩАЕТСЯ**



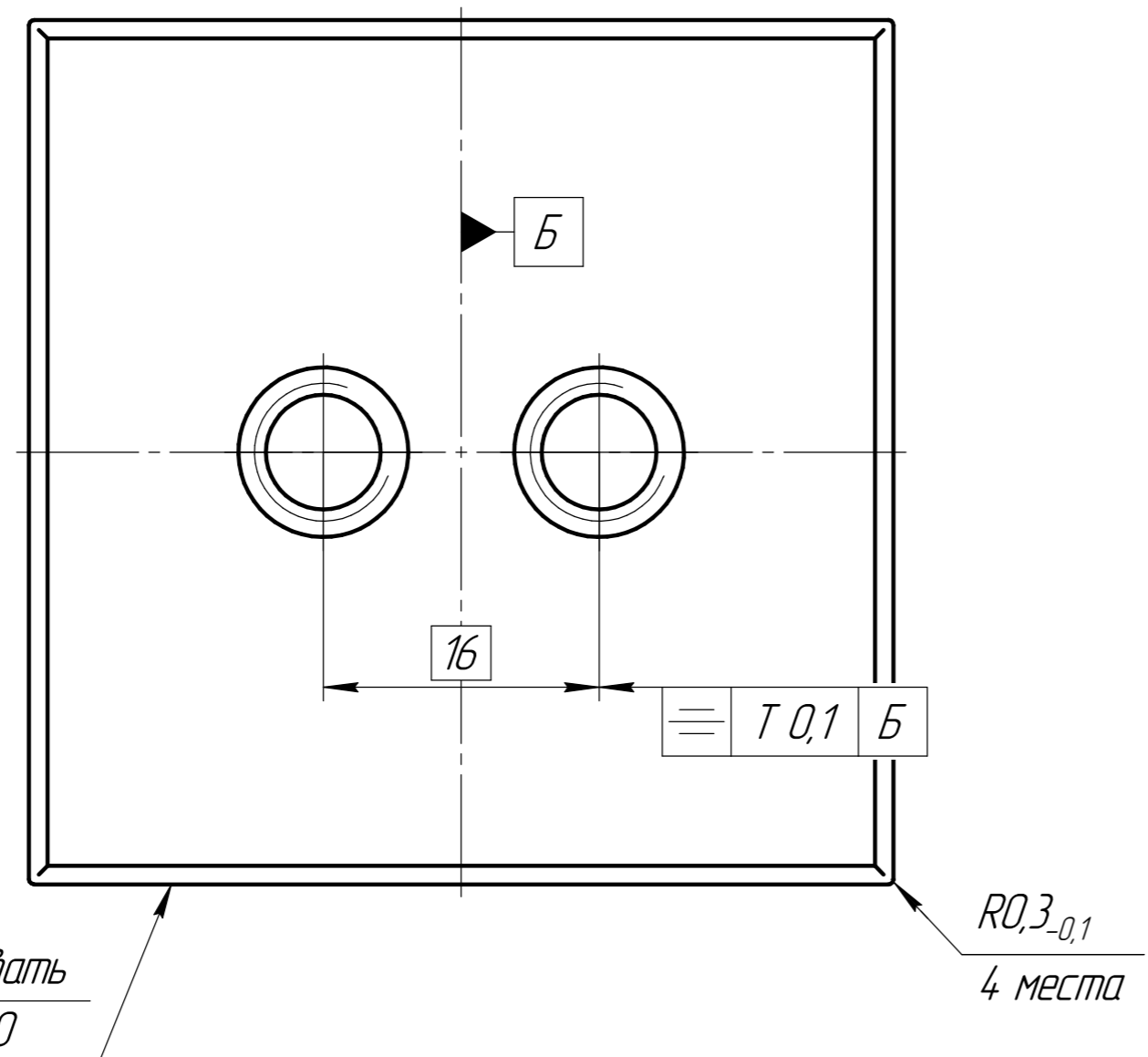
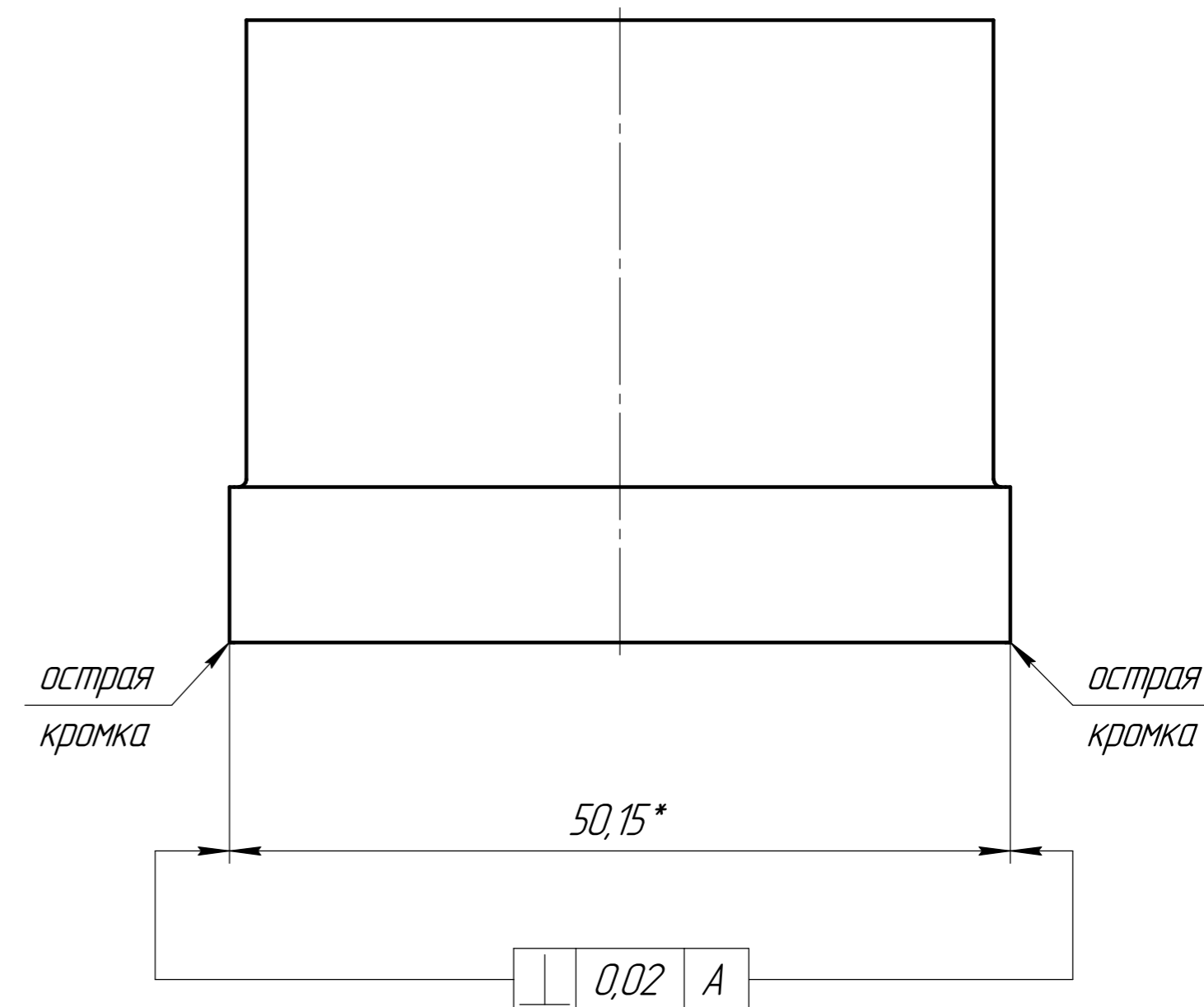
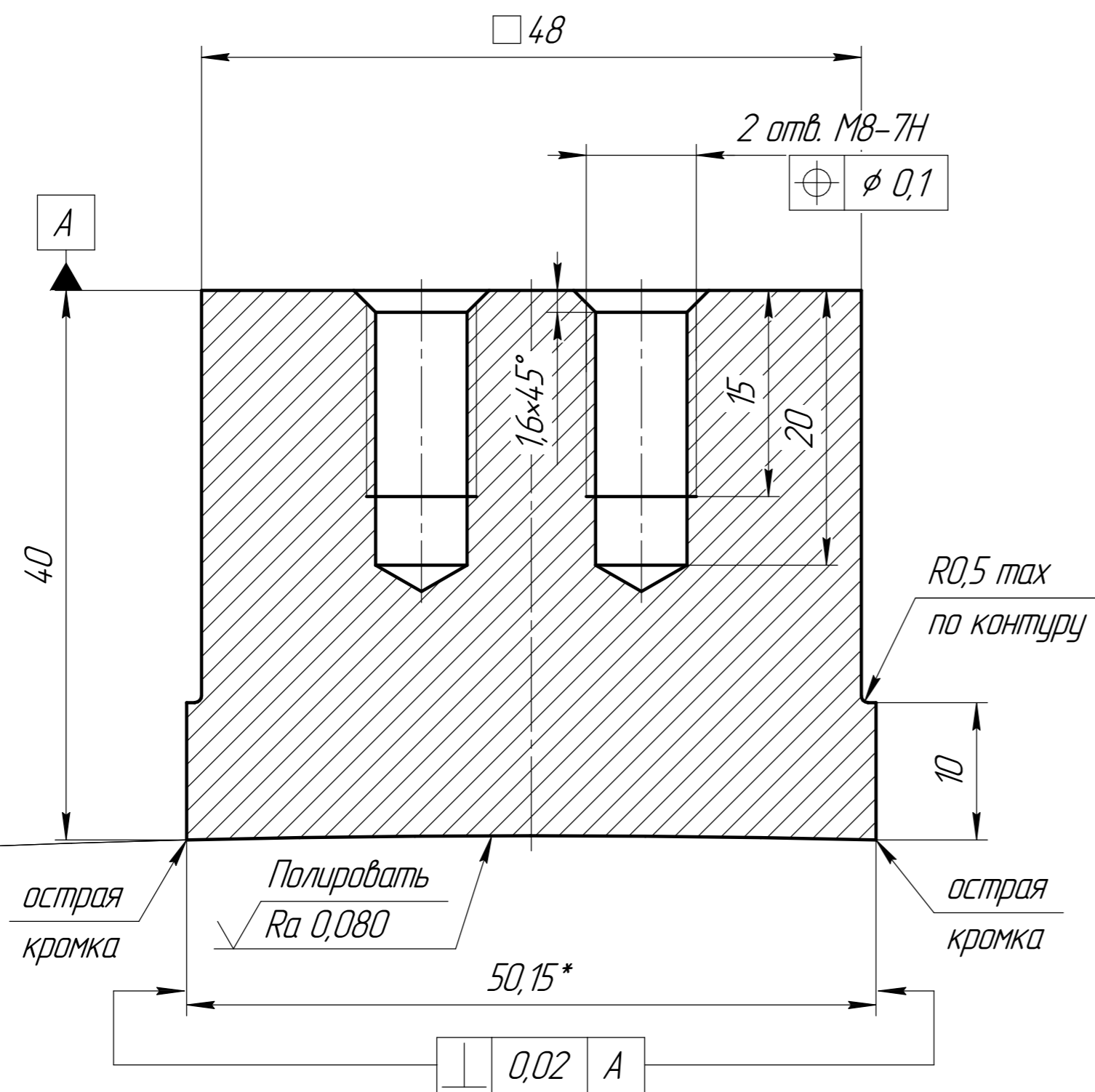
1. HRC 55-60.
2. Общие допуски по ГОСТ 30893.1: H14, h14, $\pm \frac{IT14}{2}$.
3. Общие допуски формы и расположения ГОСТ 30893.2-K.
4. Размагнитить.

					ВР/М.29524.7.079.002.001			
Изм.	Лист	№ док-м.	Подп.	Дата	Фланец	Лит.	Масса	Масштаб
Разраб.	Ольшанская					T	1,35	1:1
Проб.	Вихрев					Лист		Листов
Т.контр.	Ковеленов							1
Т.контр.	Головешкин							
Н.контр.	Кочерга				Сталь ХВГ ГОСТ 5950-2000			
Утв.	Соловьев							

Копировал

Формат А3

М.Н. Застрожнов
 Справ. № ВР/М.29524.7.079.002
 Пред. примен.
 Согласовано: Нач. уч-ка прессования
 Инв. № подл. Подп. и дата
 Инв. инв. № Инв. № докл. Подп. и дата
 Инв. № подл. Подп. и дата



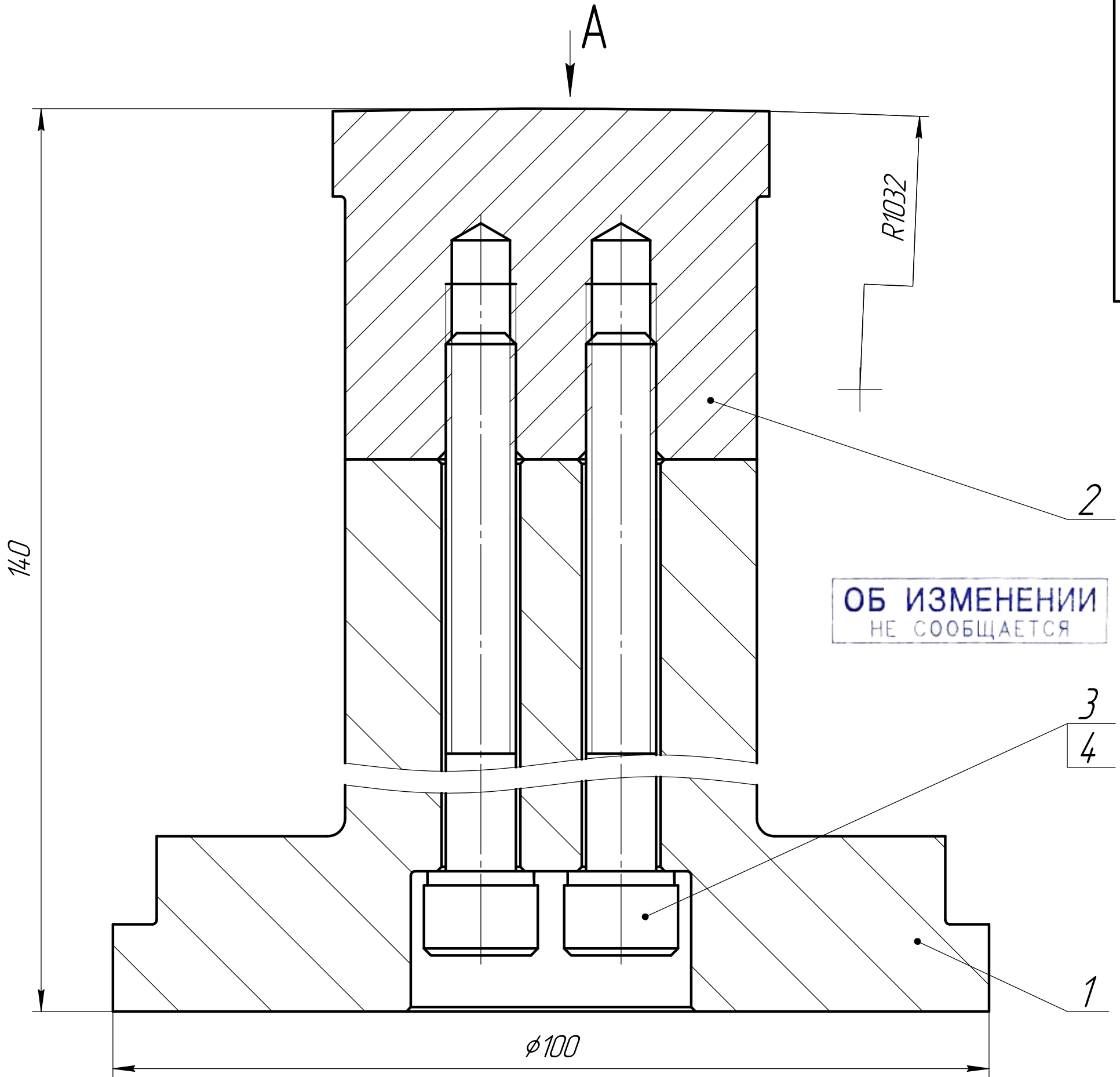
**ОБ ИЗМЕНЕНИИ
НЕ СООБЩАЕТСЯ**

1. HRC 55-60.
2. *Размеры подогнать по соответствующим размерам детали ВР/М.29524.7.995.001 СБ, обеспечив зазор 0,06-0,09 мм на сторону.
3. Общие допуски по ГОСТ 30893.1: H14, h14, ± 2^{IT14}.
4. Общие допуски формы и расположения ГОСТ 30893.2-К.
5. Размагнитить.

				ВР/М.29524.7.995.002.002			
Изм. Лист	№ докум.	Подп.	Дата	Плита рабочая	Лист	Масса	Масштаб
Разраб.	Безверхий	AS	06.08.2024		0,72	2,5:1	
Проб.	Вихрев	AS		Лист	Листов	1	
Т.контр.	Солодьева	AS		Сталь ХВГ ГОСТ 5950-2000			
Т.контр.	Дмитриев	AS					
Н.контр.	Кочерга	AS					
Утв.	Солодьева	AS		Копировал Формат А2			

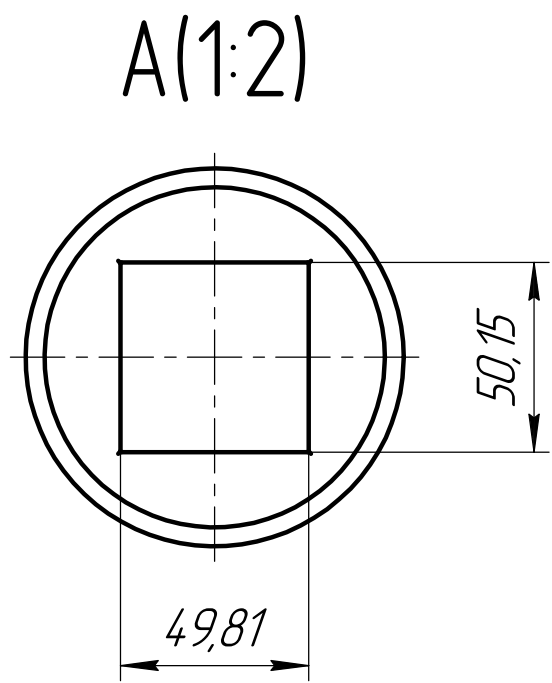
И.В. Калинин
Слово № ВР/М.29524.7.995.002
Согласовано: нач. уч-ка прессования
И.В. Калинин
Взам. инв. № Инв. № д/дл. Подп. и дата
И.В. Калинин
И.В. Калинин

ВР/М.29524.7.995.003 СБ



ОБ ИЗМЕНЕНИИ
НЕ СООБЩАЕТСЯ

Размеры для справок.



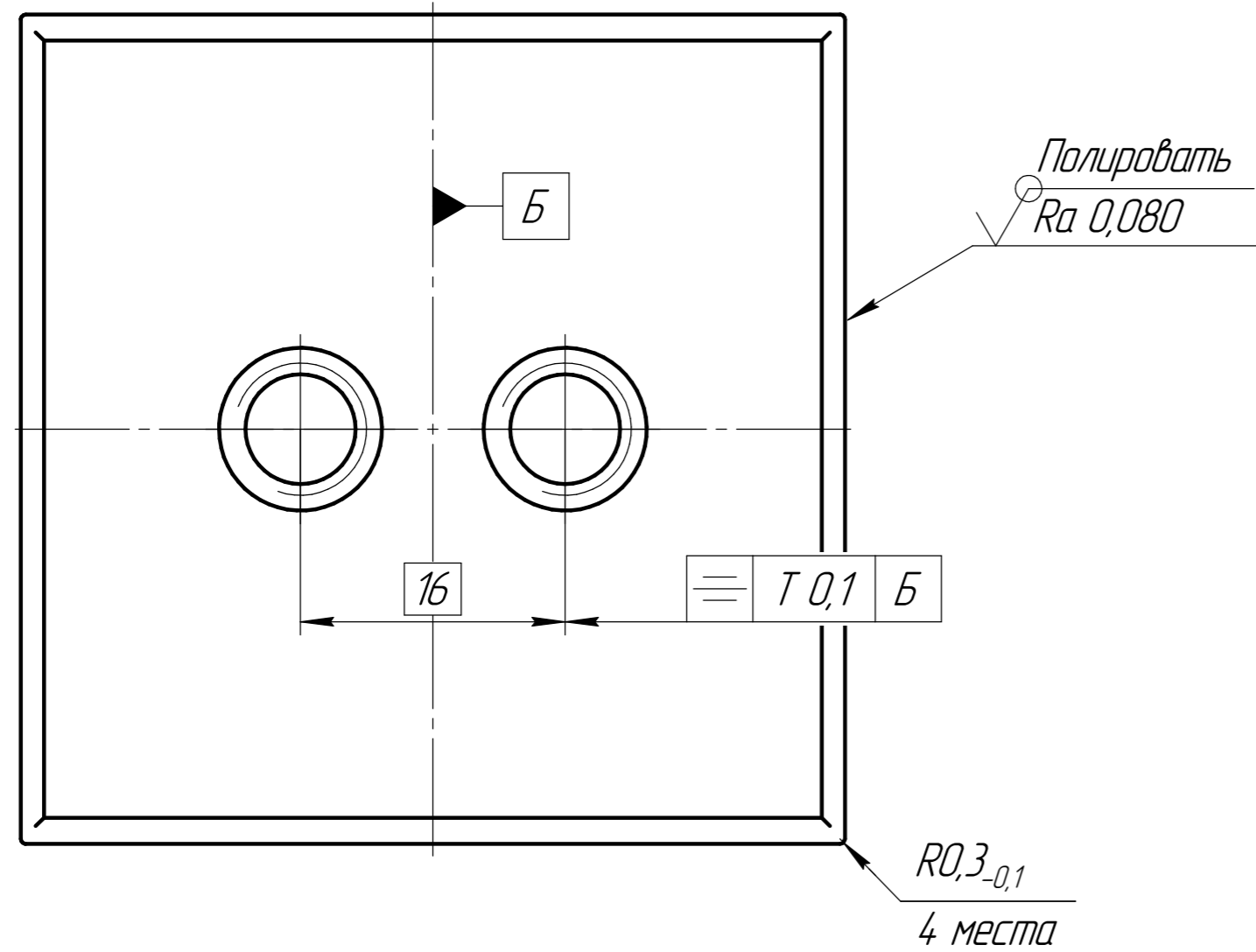
Формат	Зона	Поз.	Обозначение	Наименование	Кол.	Примечание
				Детали		
A3		1	ВР/М.29524.7.081.003.001	Фланец	1	
A3		2	ВР/М.29524.7.995.003.002	Плита рабочая	1	
				Стандартные изделия		
		3		Винт М8х100 DIN 912	2	
		4		Шайба 8 ГОСТ 6402-70	2	

ВР/М.29524.7.995.003

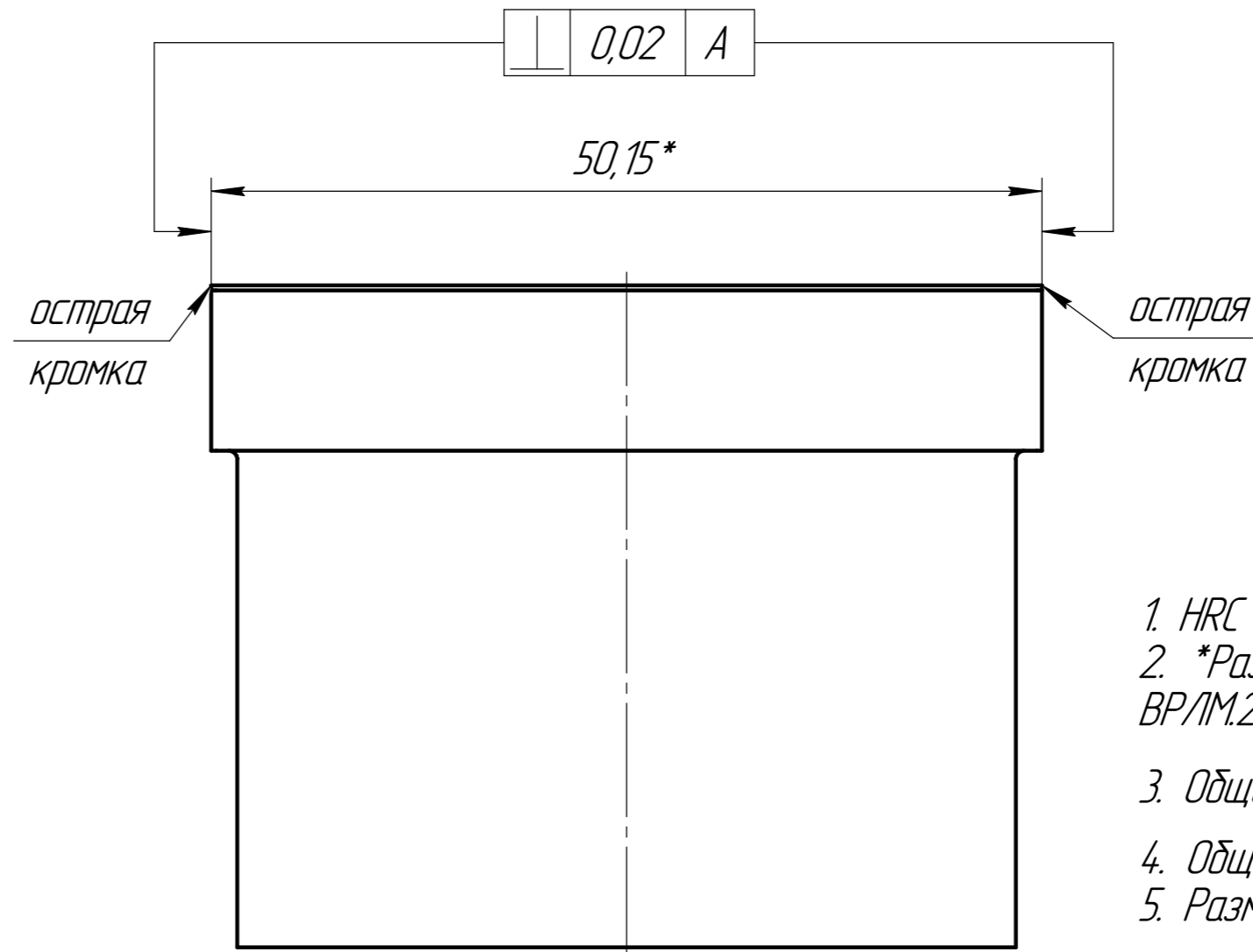
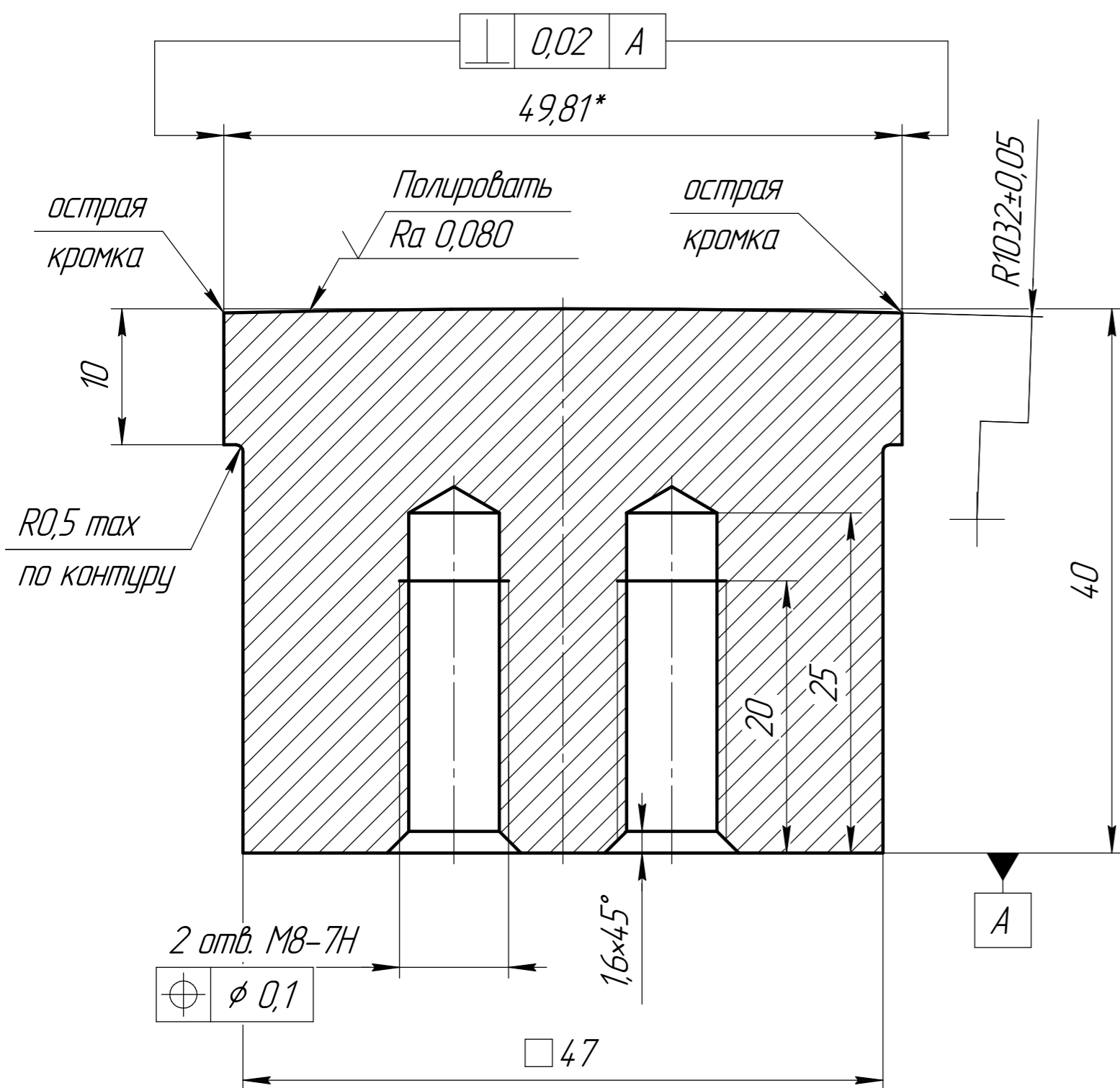
Изм.	Лист	№ докум.	Подп.	Дата	Пунсон нижний	Лит.	Масса	Масштаб
Разраб.		Безверхий	JS	12.08.2024			3,09	1:1
Пров.		Вихрев	Вих			Лист	Листов	1
Т.контр.		Соловьев	Сол					
Т.контр.		Дятлова	Дят					
Н.контр.		Кочерга	Коч					
Утв.		Соловьев	Сол					

И.В. Калинин
Справ. №
Перв. примен.
ВР/М.29524.7.995

Согласовано: нач. уч-ка прессования
И.В. Калинин
Взам. инв. №
Инв. № дубл.
Подп. и дата



ОБ ИЗМЕНЕНИИ
НЕ СООБЩАЕТСЯ



1. HRC 55-60.
2. *Размеры подогнать по соответствующим размерам детали ВР/М.29524.7.995.001 СБ, обеспечив зазор 0,06-0,09 мм на сторону.
3. Общие допуски по ГОСТ 30893.1: H14, h14, ± $\frac{IT14}{2}$.
4. Общие допуски формы и расположения ГОСТ 30893.2-К.
5. Размагнитить.

ИВ. Калинин
Склад. № ВР/М.29524.7.995.003
Согласовано: нач. уч-ка прессования
ИВ. № подл. Взам инв. № Инв. № дубл. Подп. и дата

				ВР/М.29524.7.995.003.002			
Изм.	Лист	№ док.	Подп.	Дата	Лит.	Масса	Масштаб
Разраб.	Безверхий			06.08.2024		0,7	2,5:1
Проб.	Вихрев				Лист	Листов	1
Т.контр.	Солодьева				Сталь ХВГ ГОСТ 5950-2000		
Т.контр.	Дмитриев						
Н.контр.	Кочерга				Формат А2		
Утв.	Солодьева				Копировал		