

Рис. 1

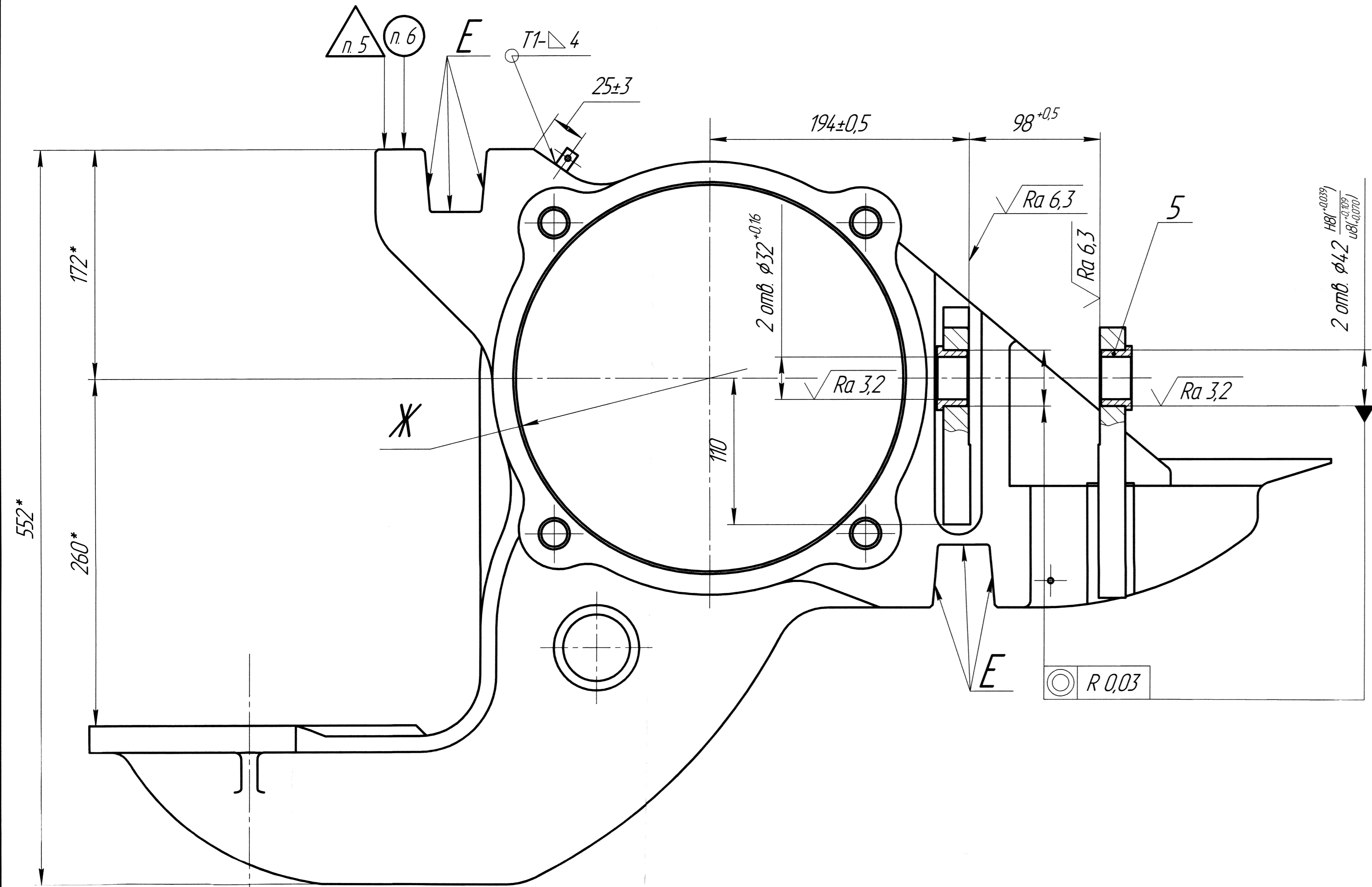
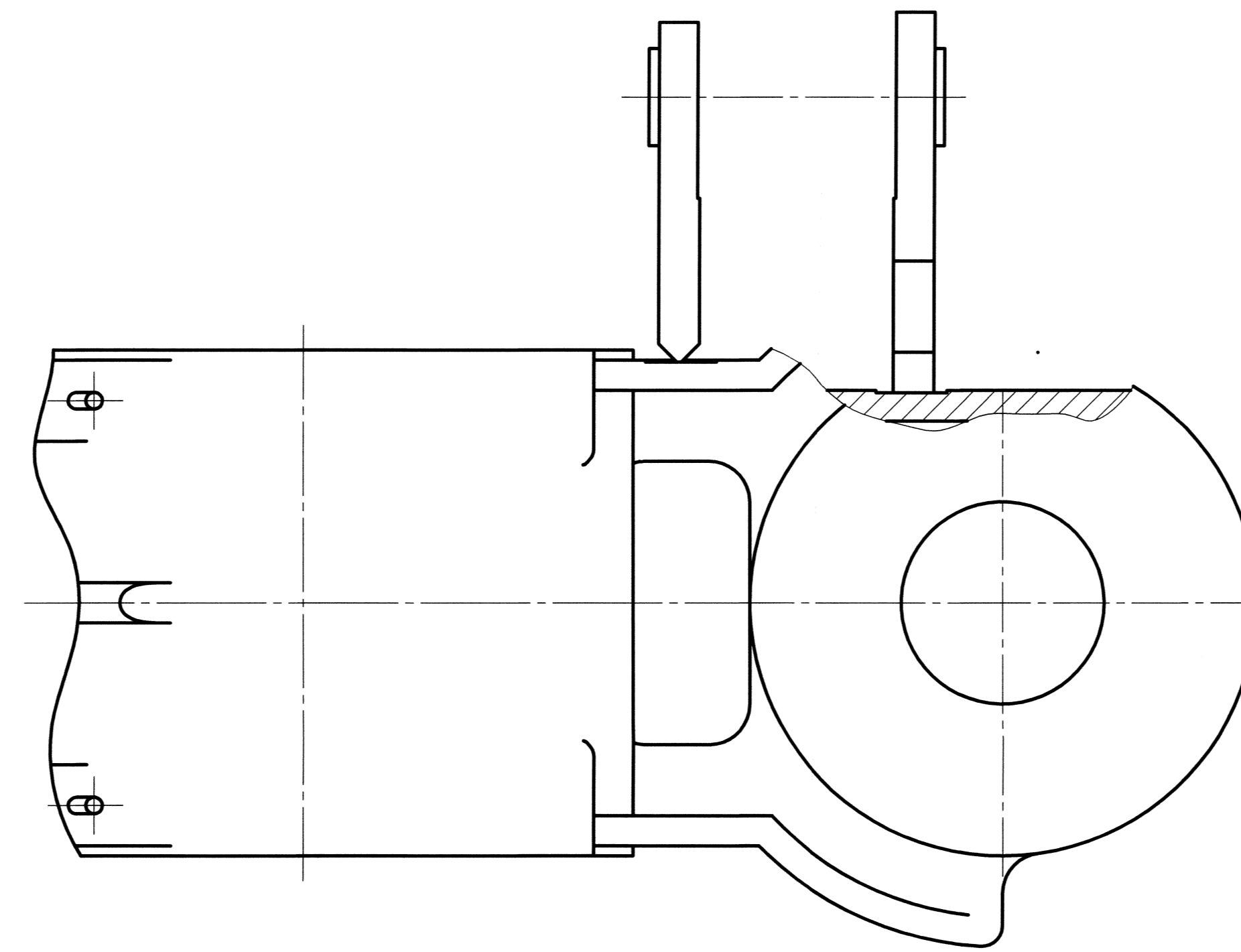
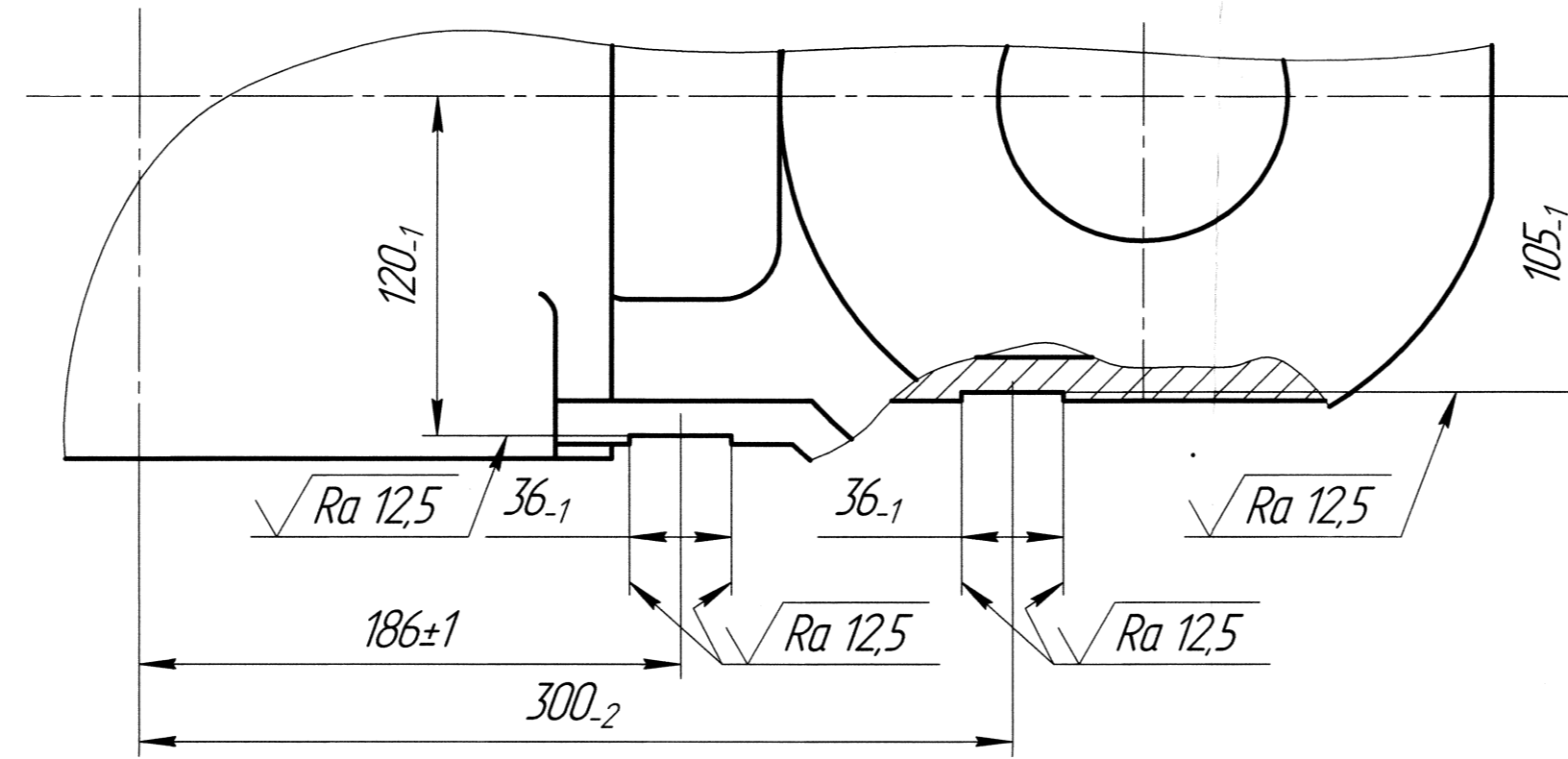


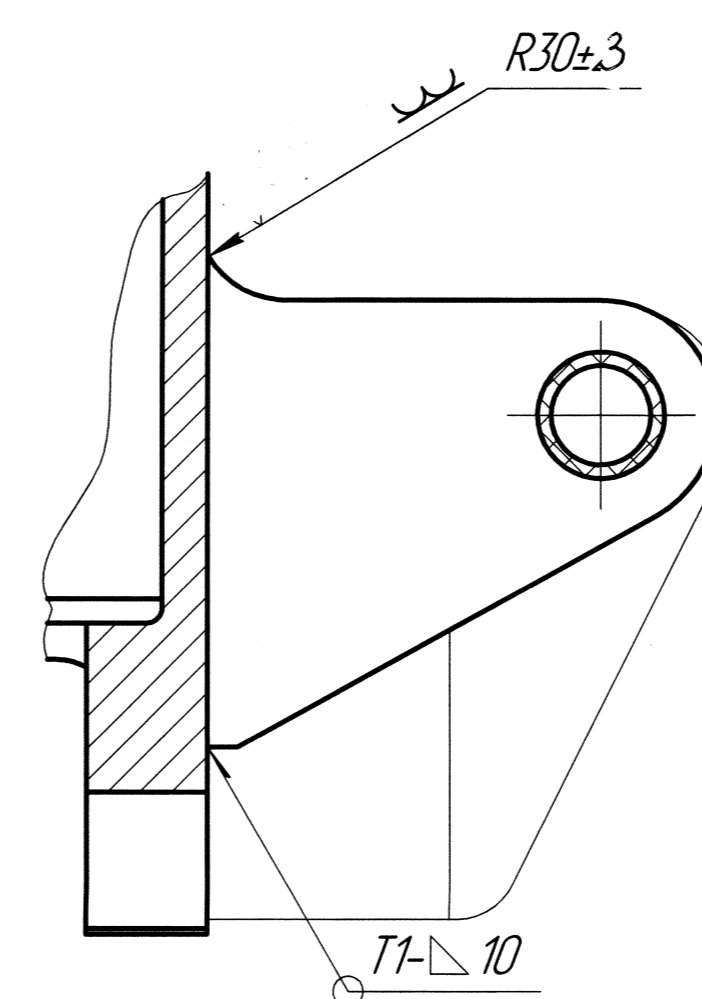
Рис. 2
Остальное - см. рис. 1



А
Кронштейны поз. 1, 2 не показаны



Б-Б



В-В

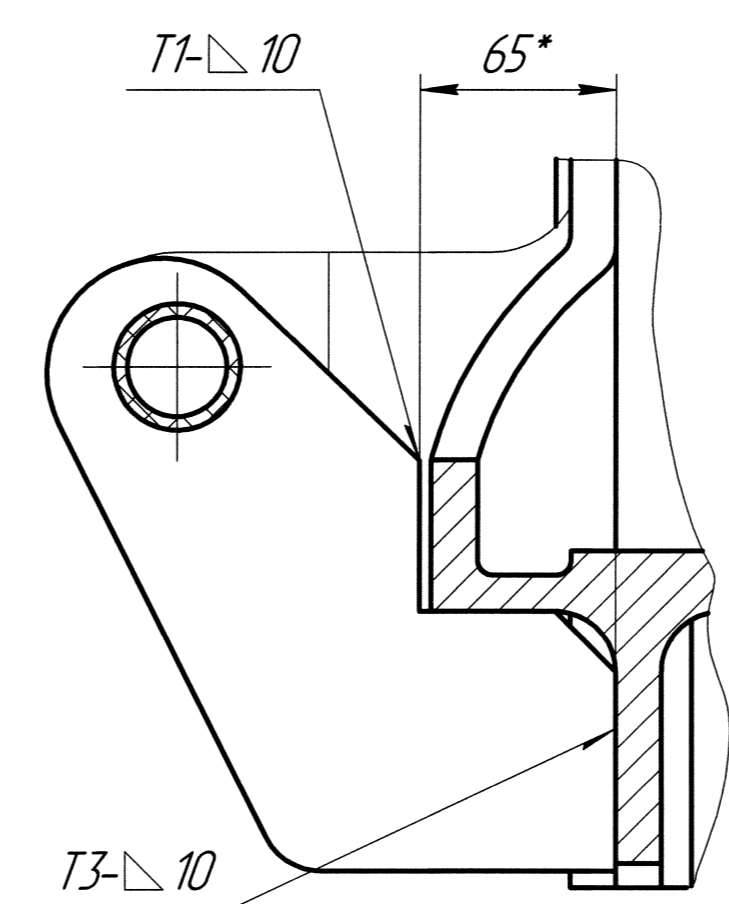


Рис. 3
Остальное - см. рис. 1

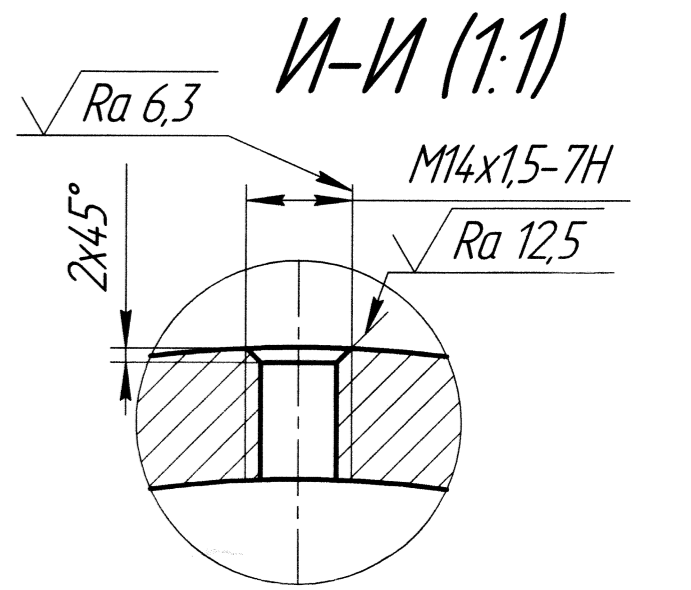
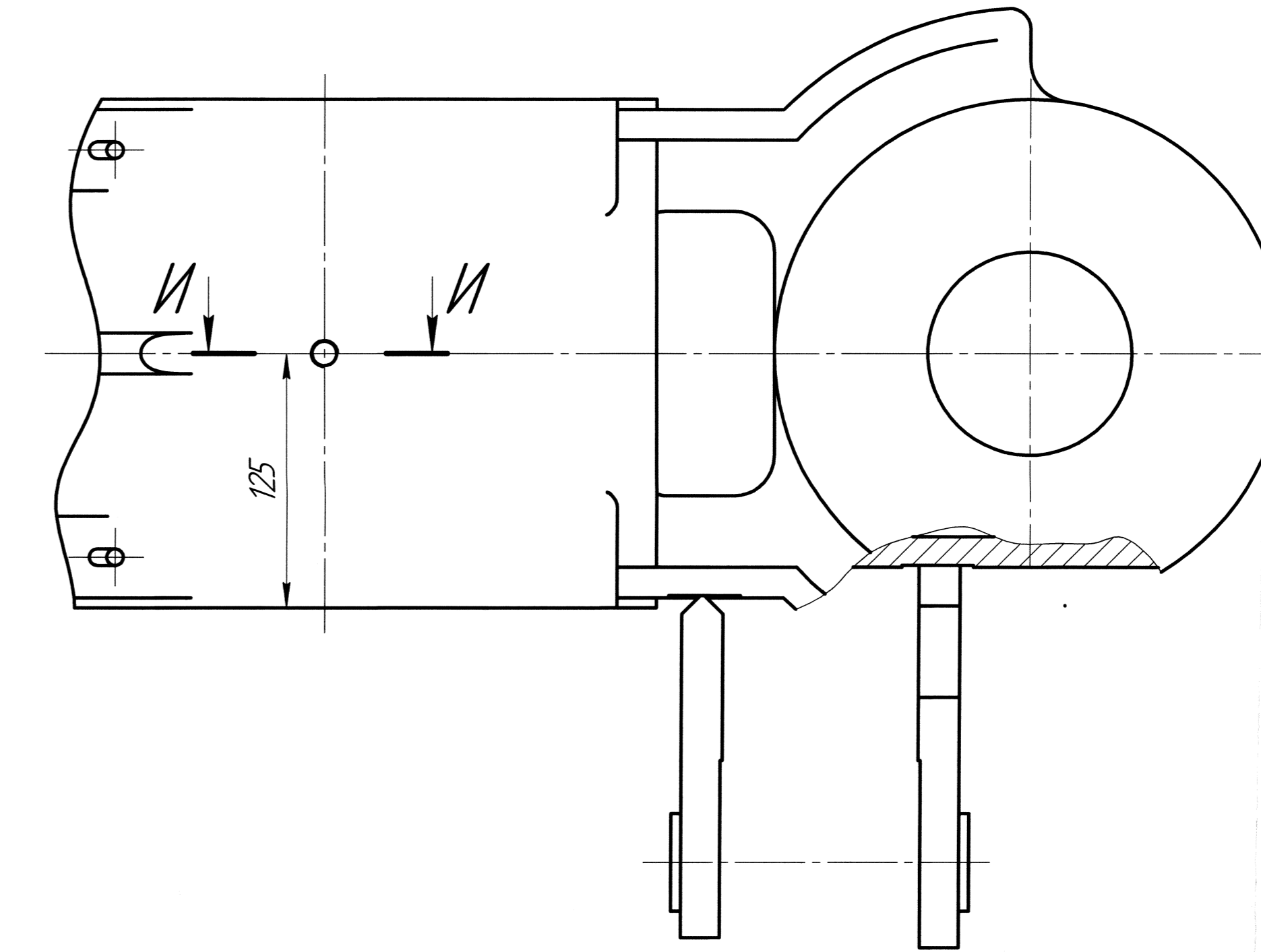


Рис. 4
Остальное - см. рис. 1

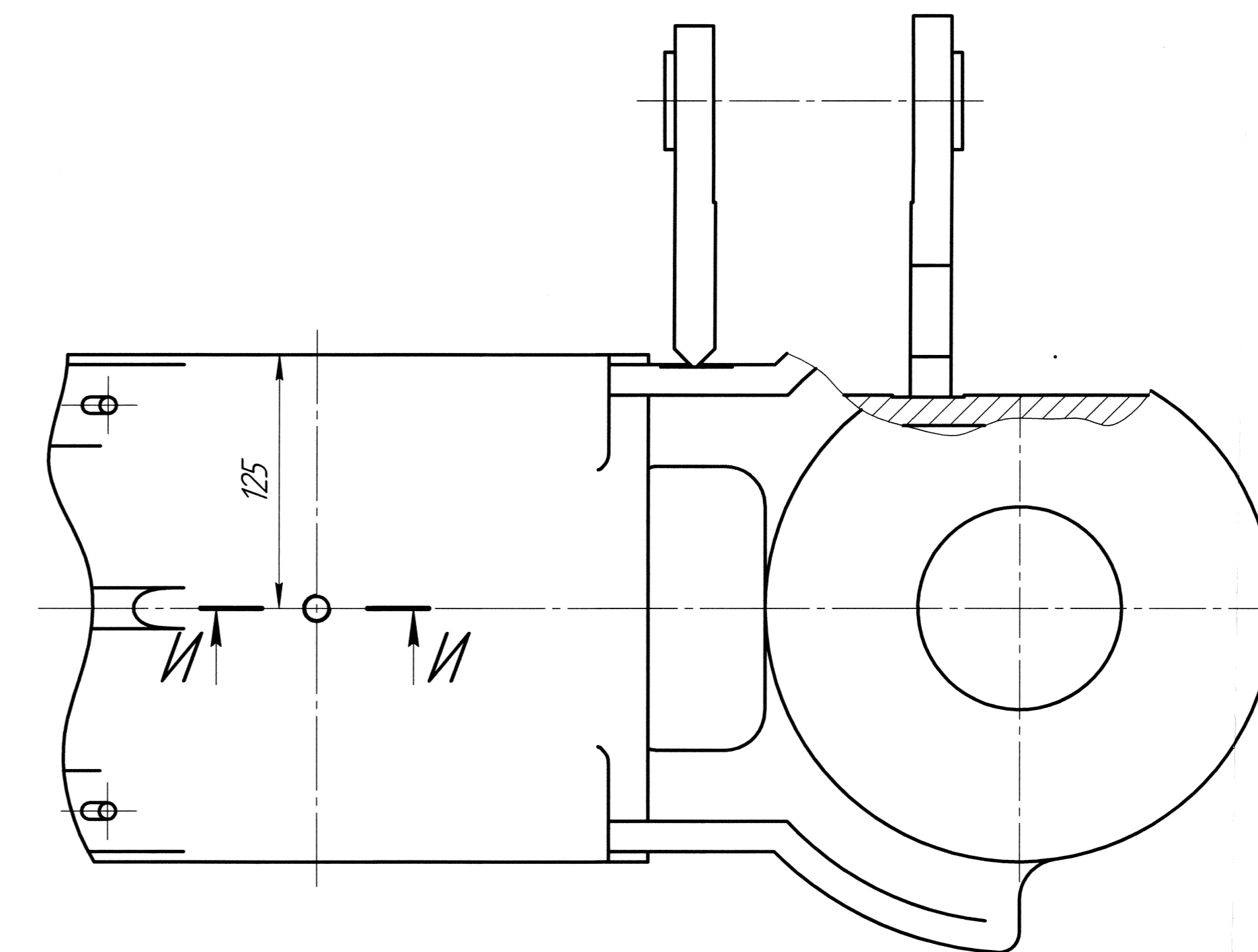


Таблица 1

Обозначение	Рис.	Покрытие, кроме одаотанных поверхностей Д, Е, Ж и резьбовых отверстий	Климат. исполнение
7633540020	1	Грунт-эмаль Яр/Исоат 7140 ЖТ	
-01	2	глубокий черный RAL 9005 ТУ 2313-382-2174.3165-2013	У
-02	1	Эмаль Яр/Исоат 1316	
-03	2	глубокий черный RAL 9005 ТУ 2313-287-2174.3165-2002	Т1
-04	1	Грунт-эмаль Яр/Исоат 7140 ЖТ	
-05	2	серый базальт RAL 7012 ТУ 2313-382-2174.3165-2013	У
-06	3	Грунт-эмаль Яр/Исоат 7140 ЖТ	
-07	4	глубокий черный RAL 9005 ТУ 2313-382-2174.3165-2013	

- 1 Сварные швы по ГОСТ 14771-76. Допускаются сварные швы по ГОСТ 5264-80.
- 2 Изготовление и контроль качества сварной конструкции должно соответствовать требованиям ГОСТ 33976-2016.
- 3 Категория качества сварных соединений - 3.
- 4 Координация всех относящихся к сварке действий при производстве по ГОСТ Р 53525-2009.
- 5 Одинарные допуски по ГОСТ 30893.1: +1₂, -1₂, ±1₂/2.
- 6 Маркировать порядковый номер шрифтом 6-Пр3.
- 7 * Размеры для справок.
- 8 ** Размер обеспеч. инстр.

7633540020СБ			
Изм.	Лист	№ докум.	Листов
Разработ	1	104.7	125
Провер	А	Лист	Листов
Техн. контр.			
Инж. контр.			
Своб.			