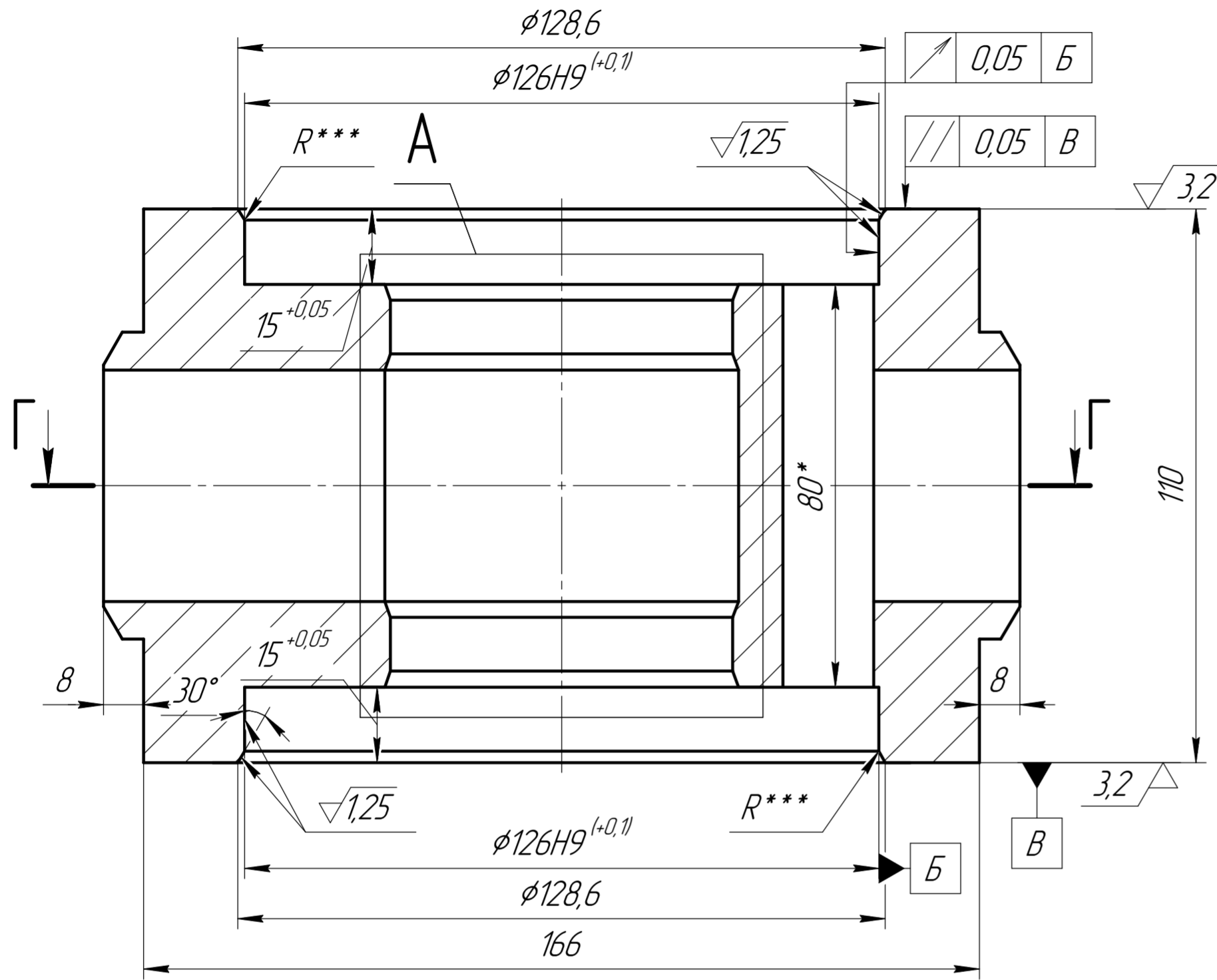
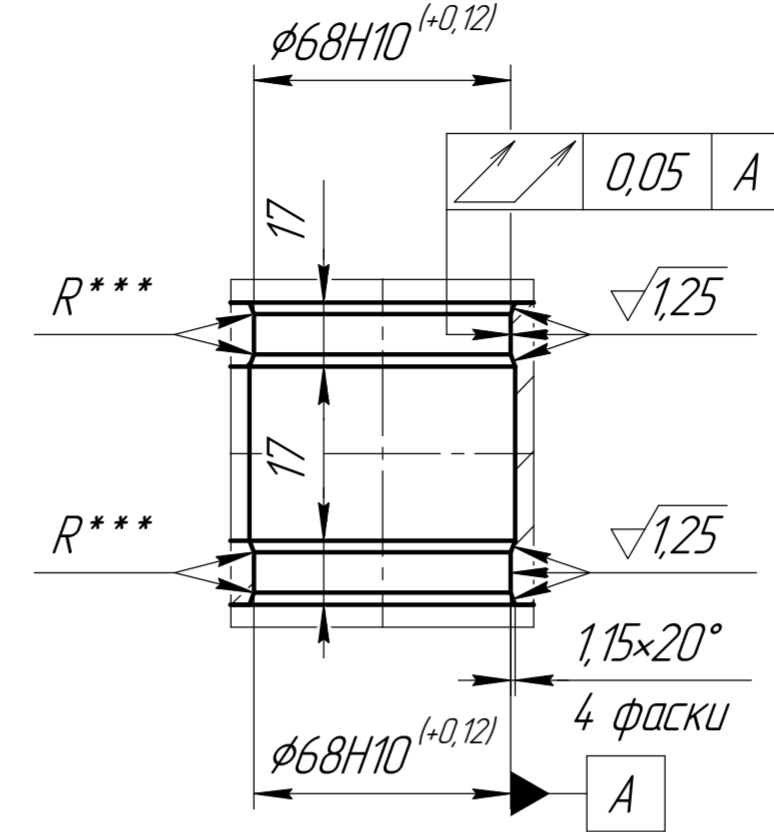


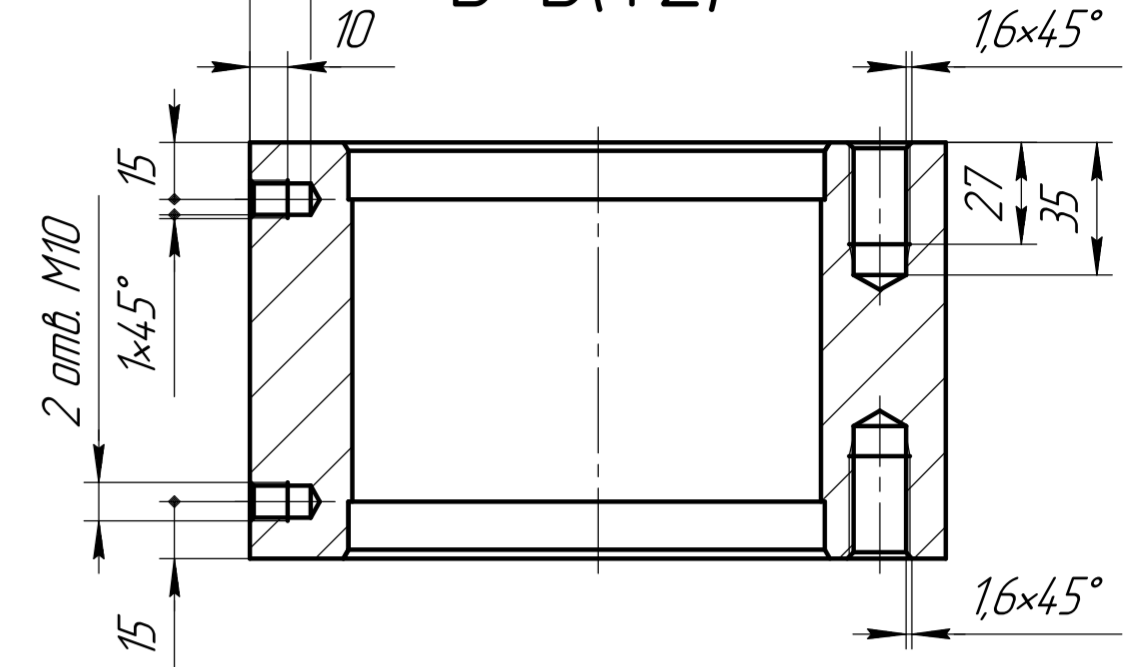
Б-Б(1:1)



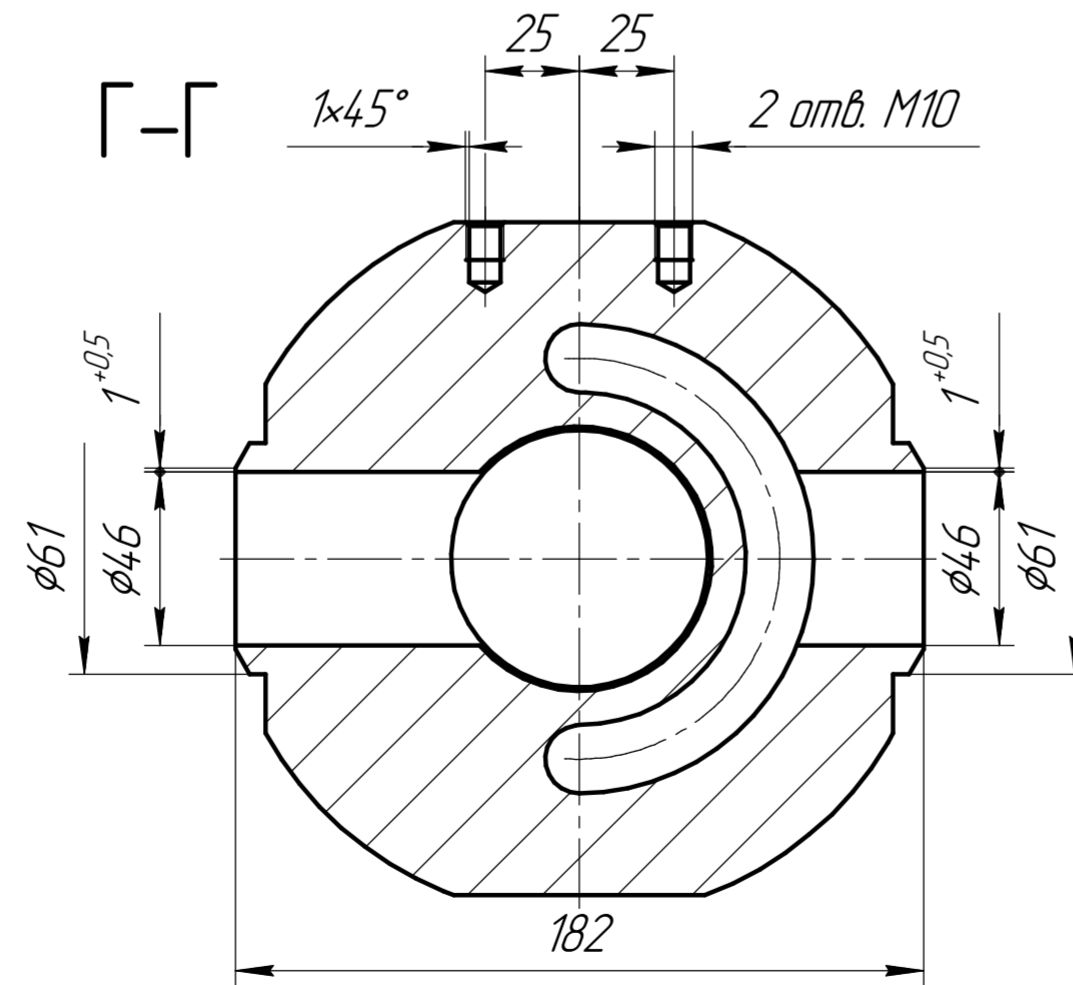
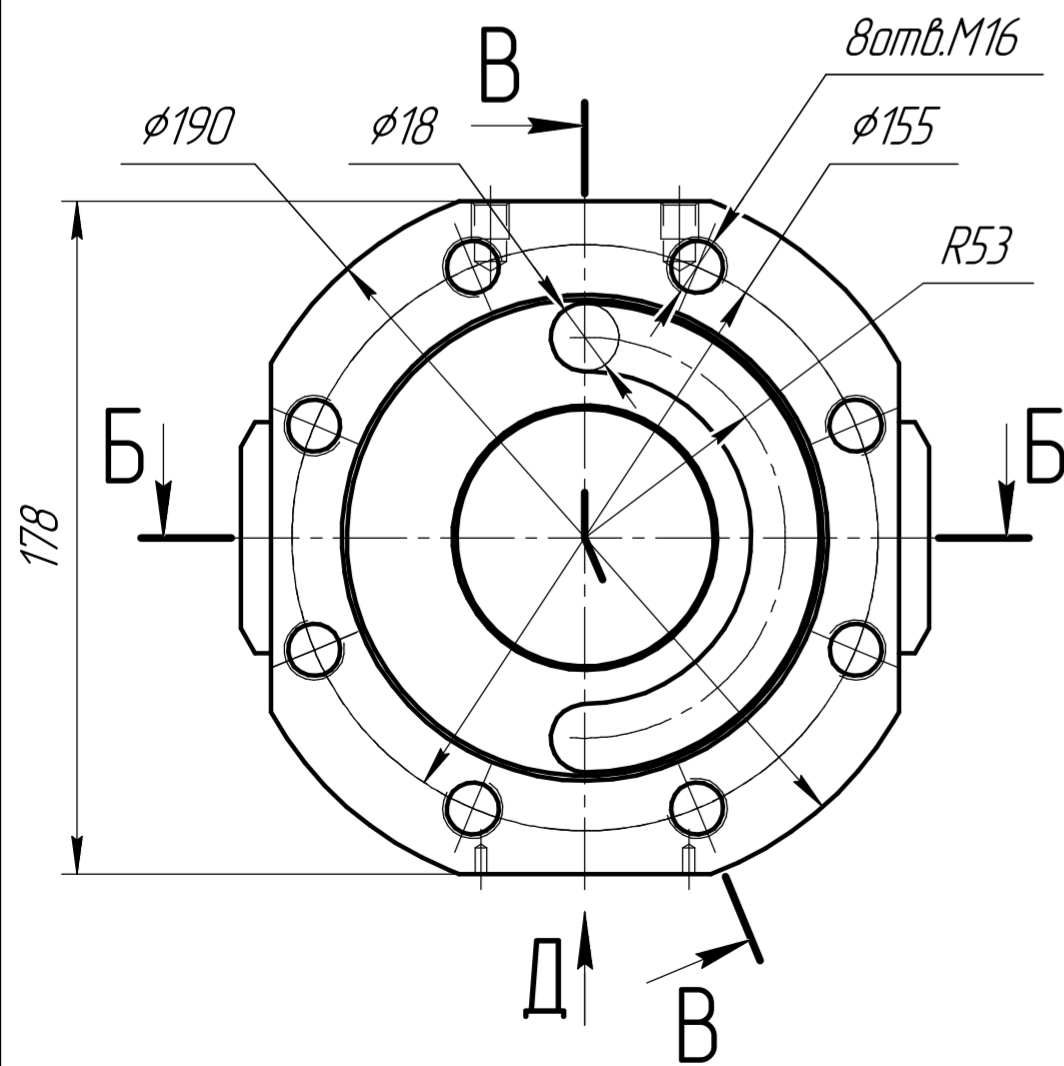
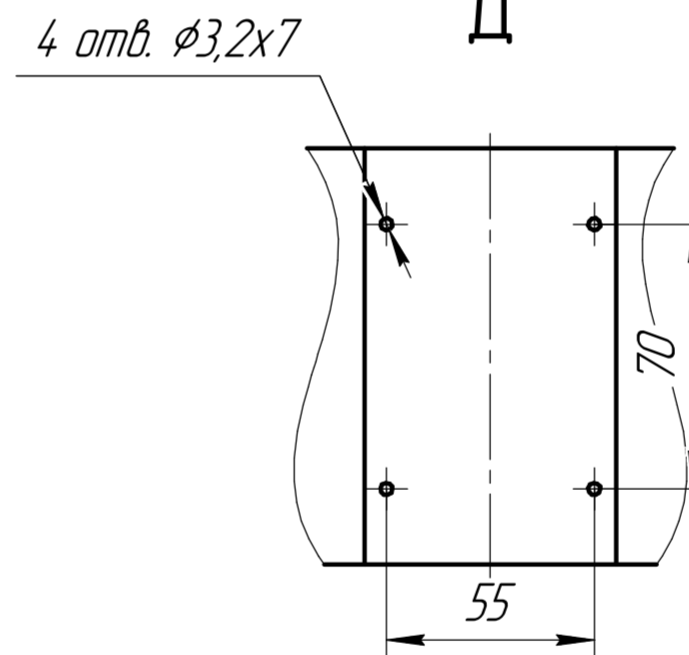
A(1:2)



В-В(1:2)



Д



1. Неуказанные отклонения Н14, h14, ± $\frac{IT14}{2}$.
2. * Размеры для справок
3. ** Размер обеспечивается инструментом.
4. *** Острую кромку скруглить.
5. Снять заусенцы, притупить острые кромки: фаска макс. 0,5 мм х 45°.
6. Неуказанные внутренние радиусы скруглений: R макс. 0,5 мм (обеспечивается инструментом).

				Д101-5 К-ДТ.04У			
Изм.	Лист	№ докум.	Подп.	Дата	Лит.	Масса	Масштаб
Разраб.	Проф. И.Н.	Юр					1:2
Проб.					Лист	Листов	1
Т.контр.							
Н.контр.							
Утв.							
09Г2С							
				Копировал			
				Формат А2			

Перв. подмен.
 Справ. №
 Подп. и дата
 Инв. № дроб.
 Инв. № дроб.
 Инв. № дроб.
 Инв. № дроб.