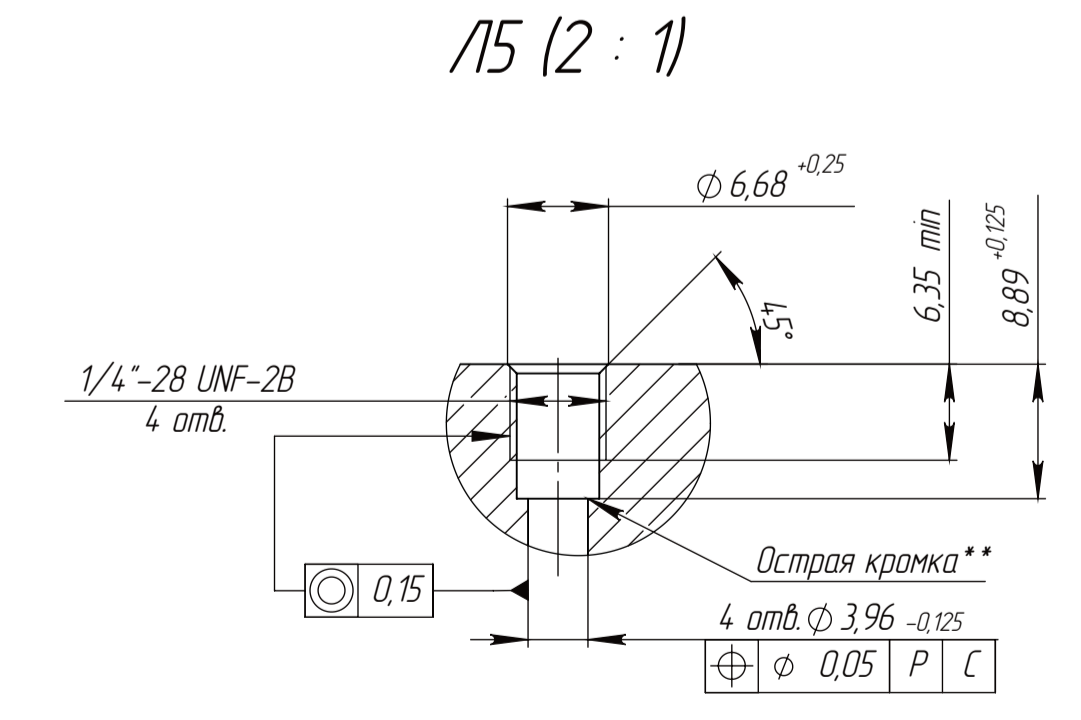
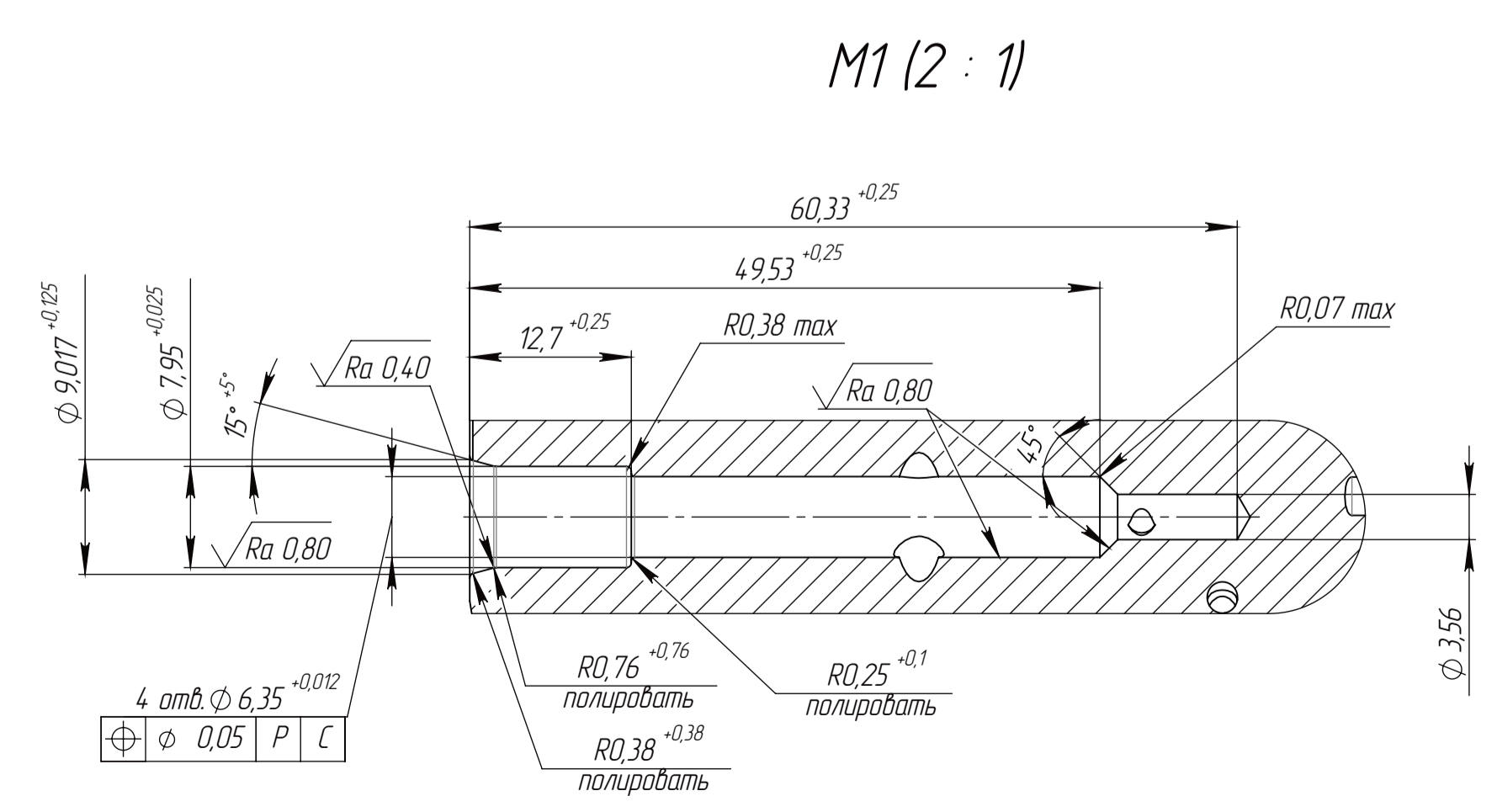
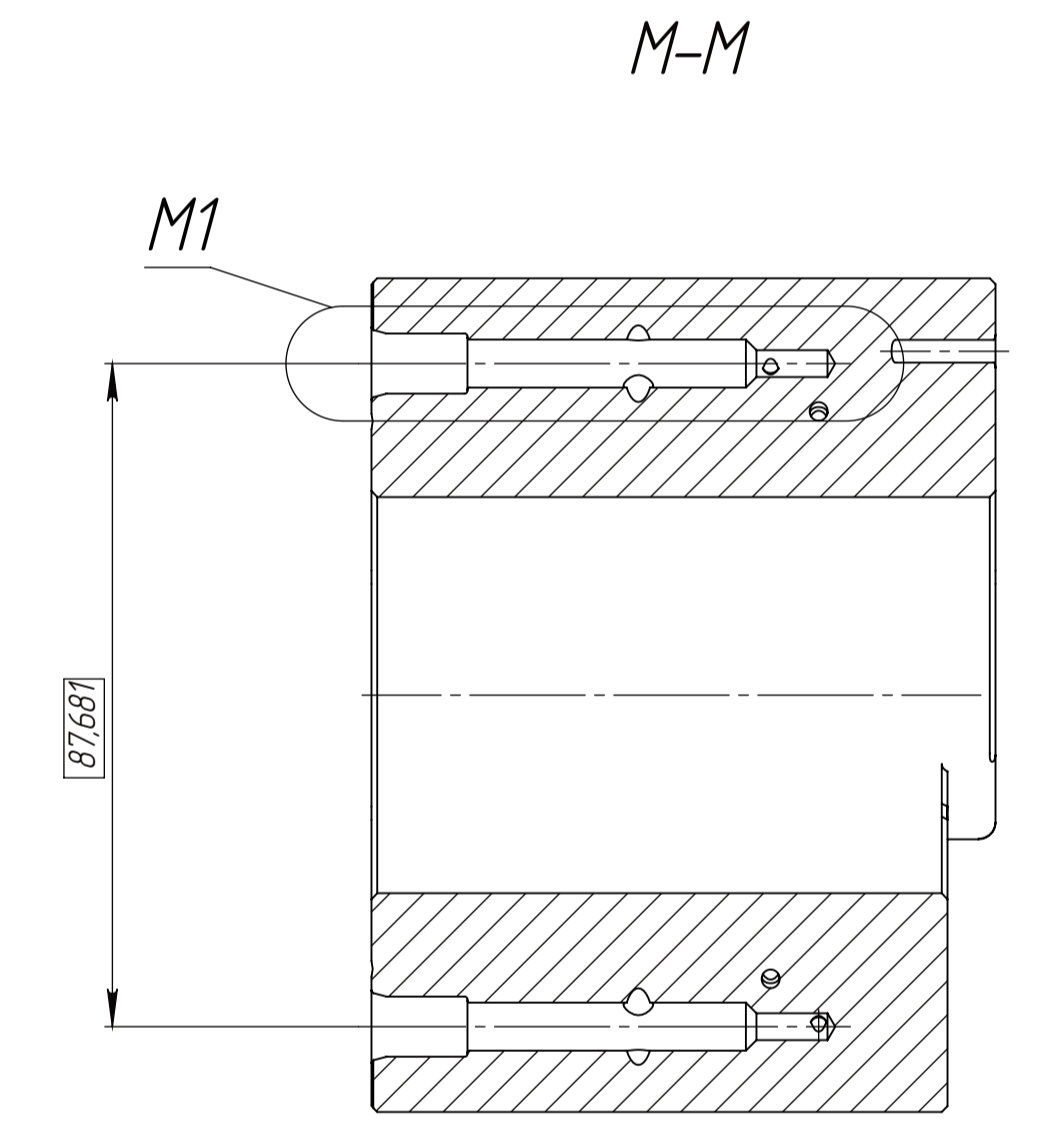
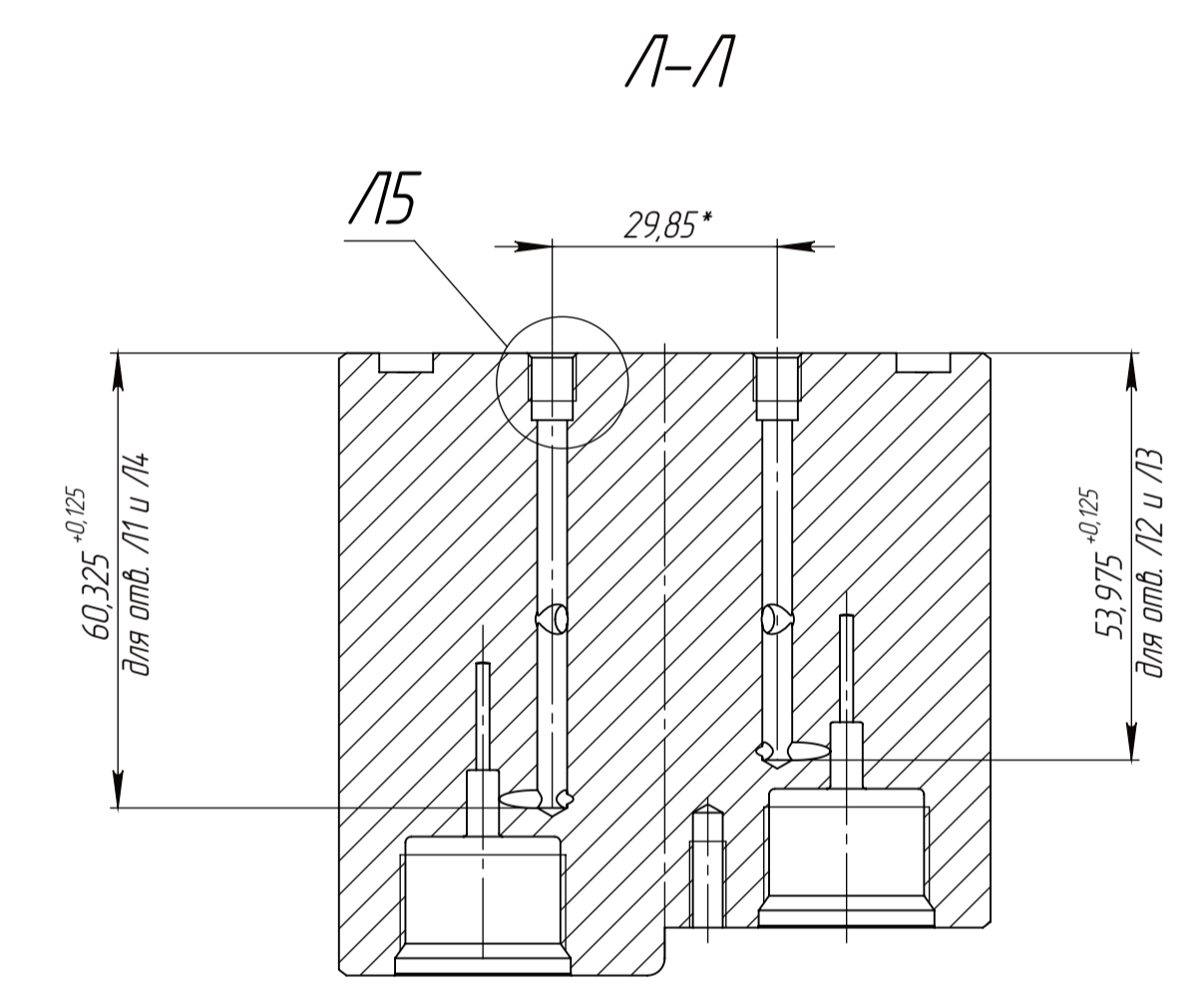
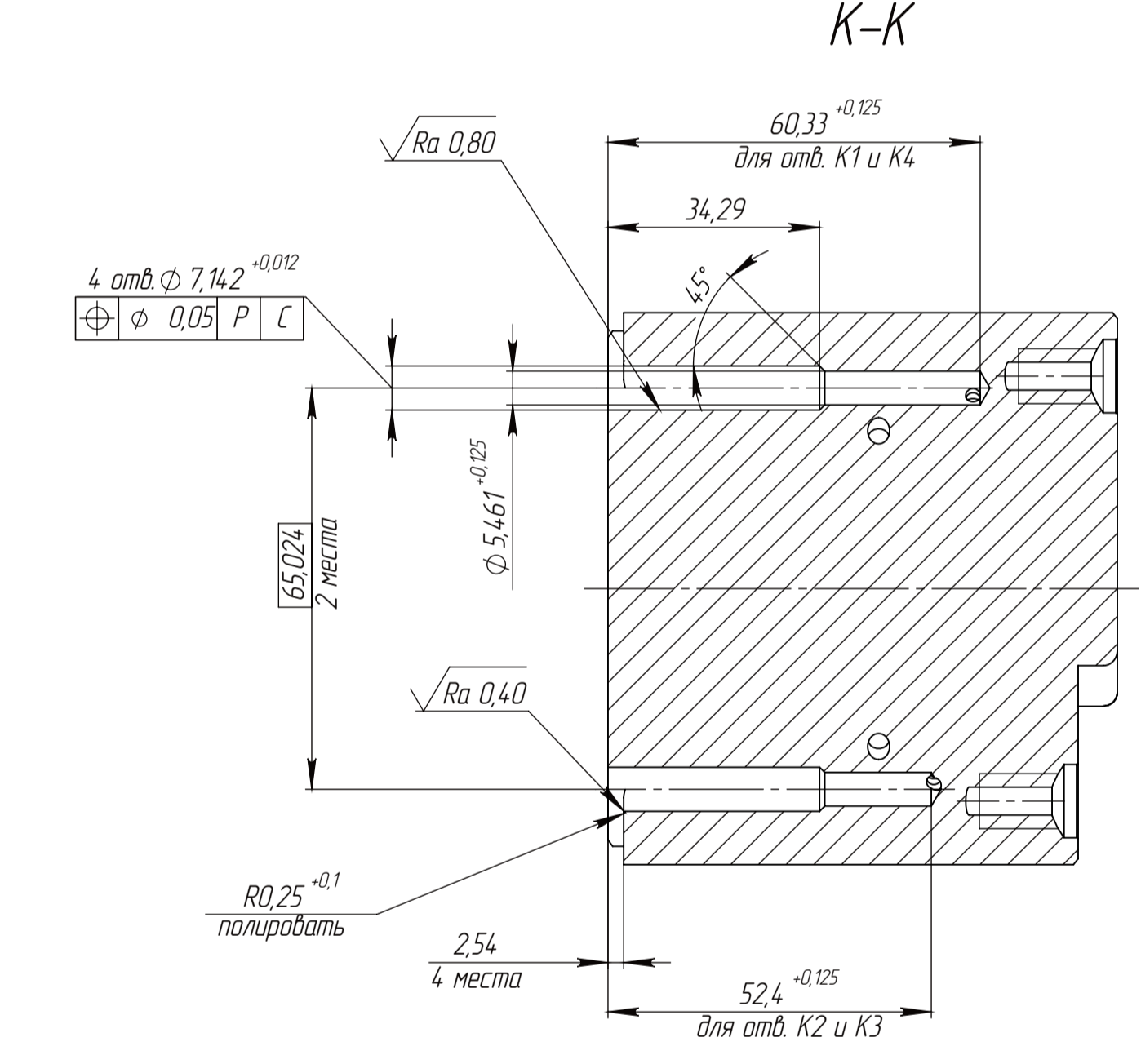
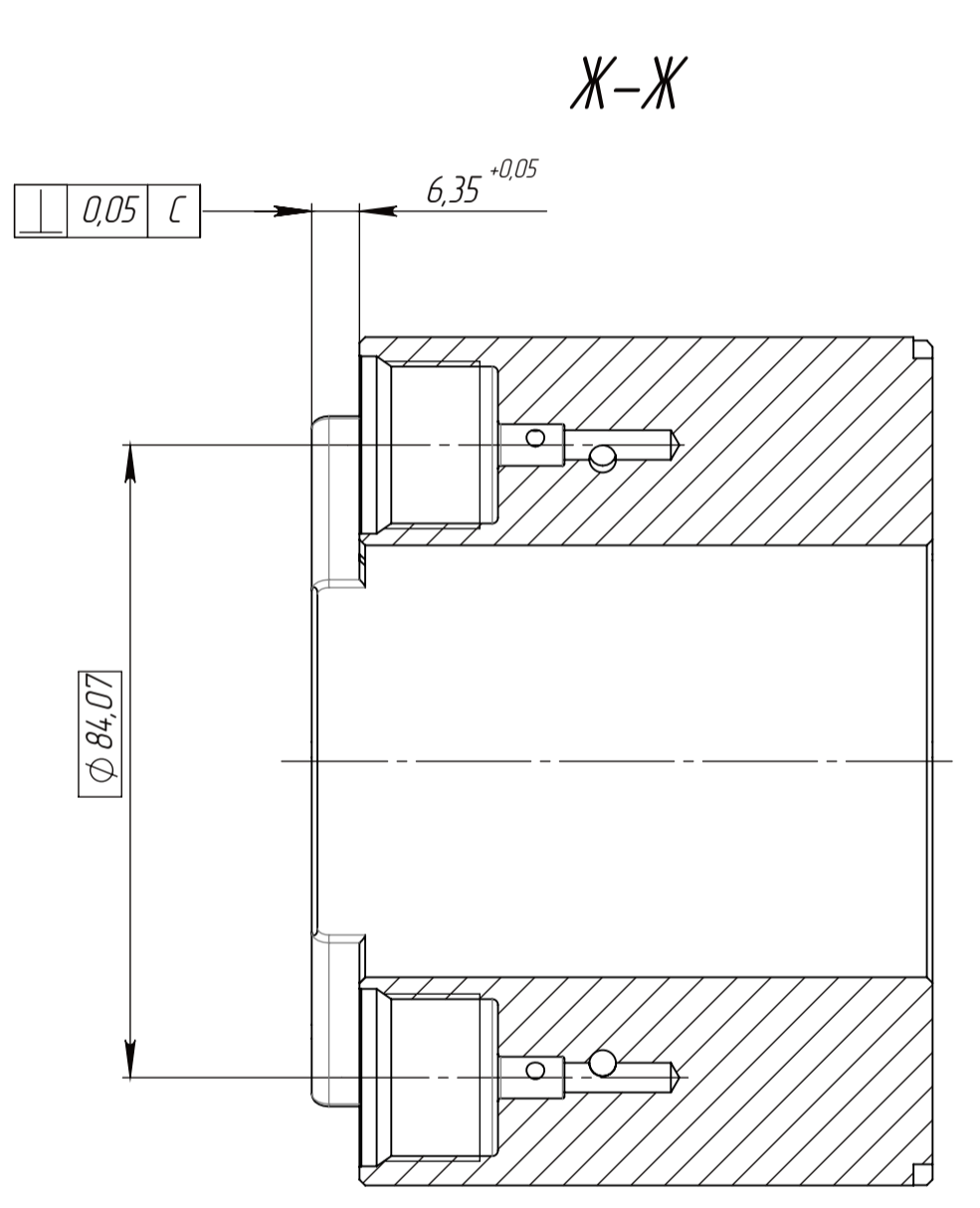
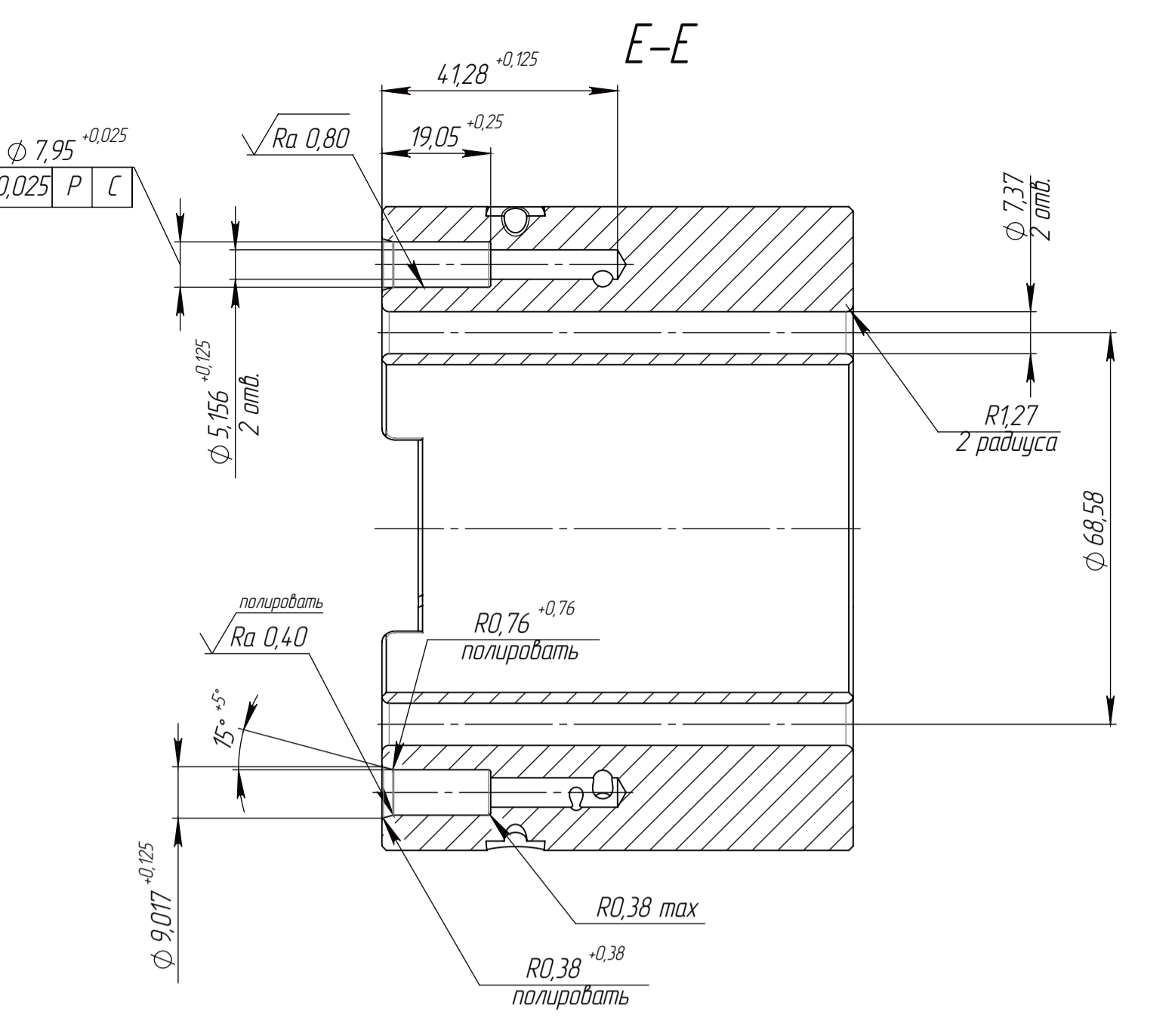
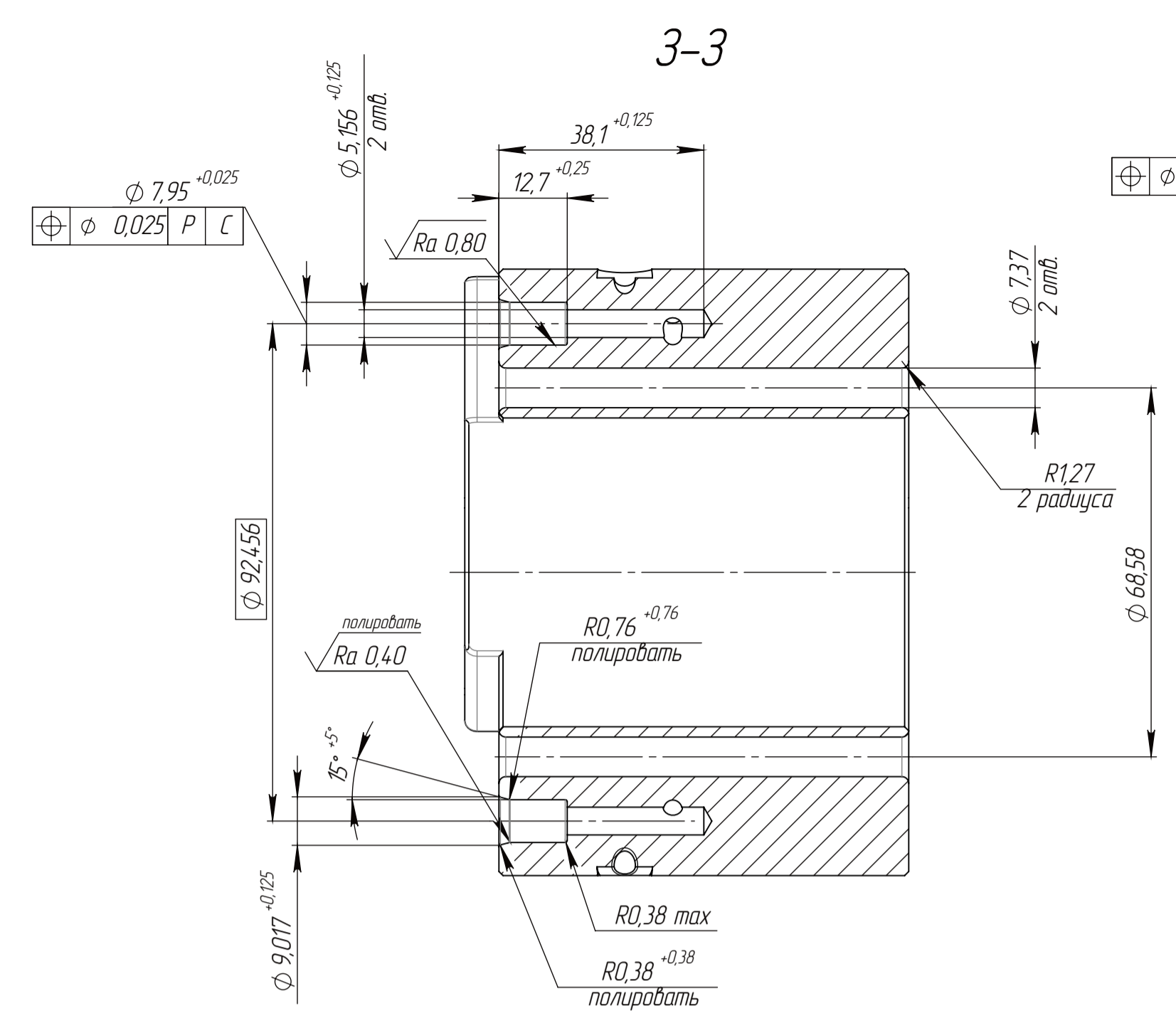
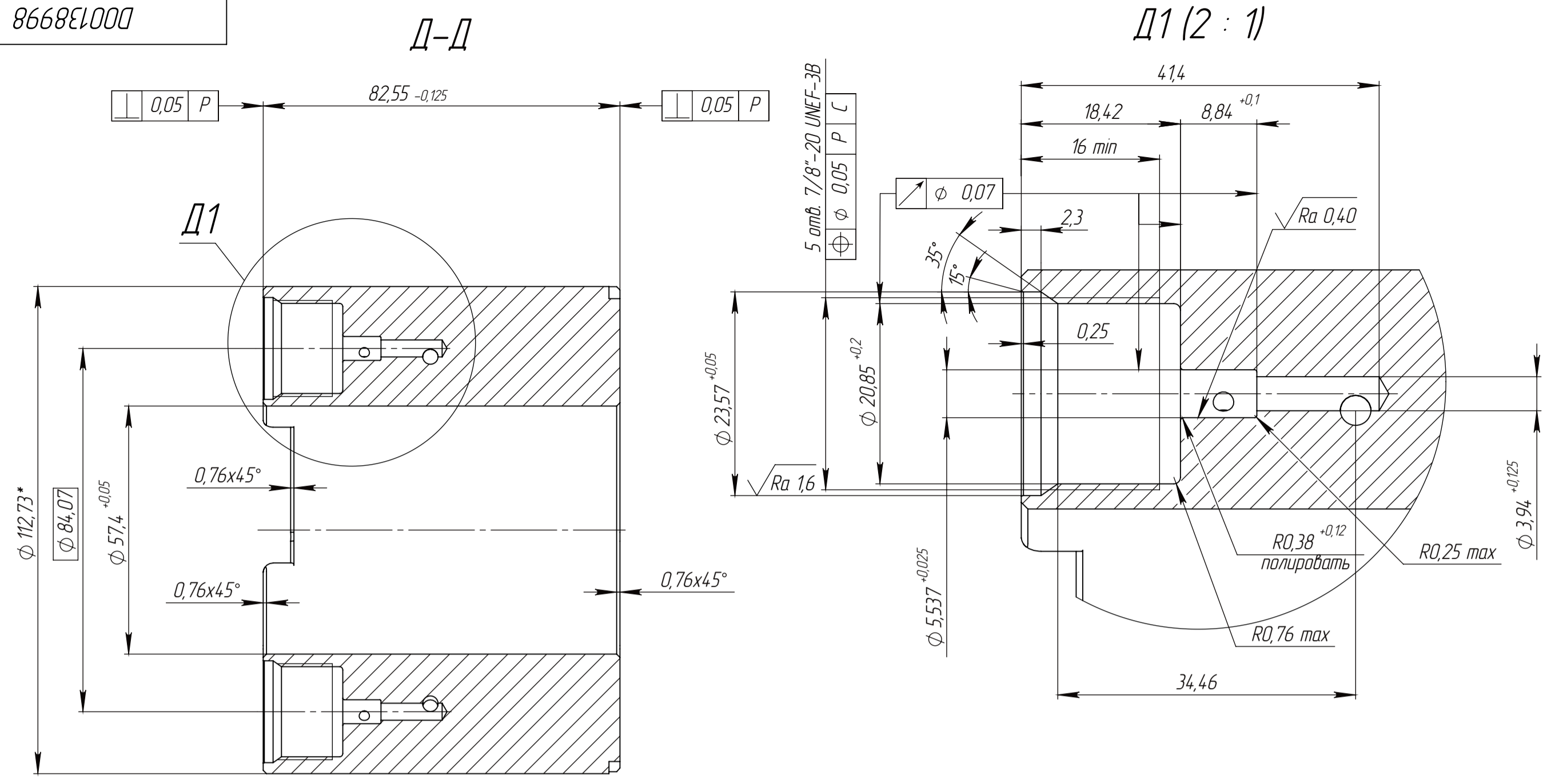


- * Размеры для справок.
- ** Проверить кромки на наличие заусенцев и зазубрин. В случае наличия убрать инструментом.
- Все кромки пересечения отверстий зачистить от заусенцев.
- Деталь паспортная. Внести в паспорт фактические размеры: $\Phi 5,537 \pm 0,025$ / 5 отв.; $\Phi 6,35 \pm 0,012$ / 5 отв.; $\Phi 7,142 \pm 0,012$ / 4 отв.; $\Phi 7,95 \pm 0,025$ / 8 отв.
- Маркировать "Y-OUT- -HS-".
- Общие допуски ГОСТ 30893.2-2002-гн.

				D00138998			
Изм./Лист	№ докум.	Подп.	Дата	Клапанный манифольд	Лист	Масса	Масштаб
Разраб.	Гололобов		19.05.2023			3.91	ВН
Проб.			19.05.2023		Лист	Листов 3	
Т.контр.				17-4РН H1150	ООО "АТН"		
Н.контр.					Формат А1		
Утв.				Копировал			

Перв. примен.
Справ. №
Изм. № подл.
Лист и дата
Взам. инв. № Инв. № дубл.
Лист и дата
Изм. № подл.

ХХХХХ ХХХХХ



Изм. № подл. Подп. и дата. Взам. инв. № Инв. № дубл. Подп. и дата. Справ. №. Перв. примен.

