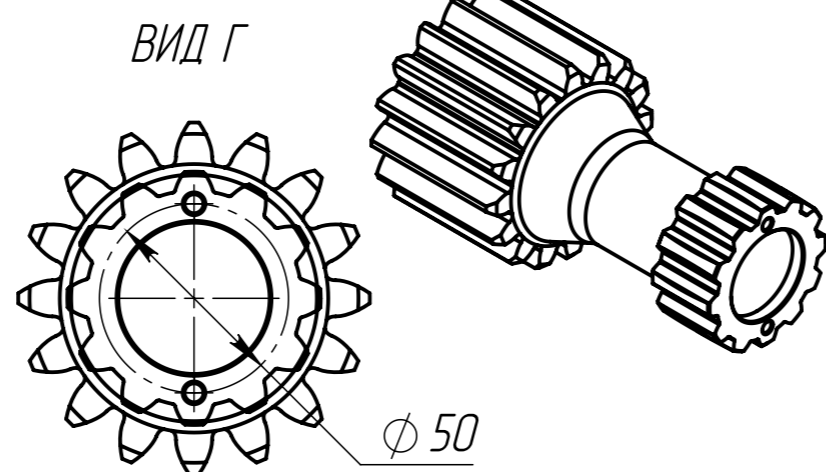
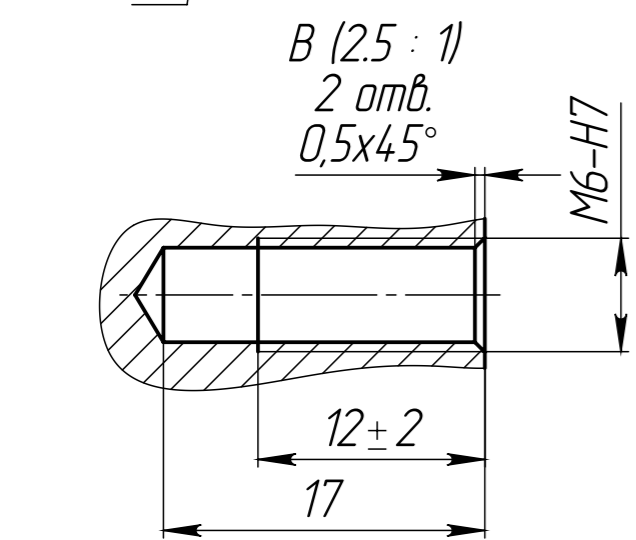
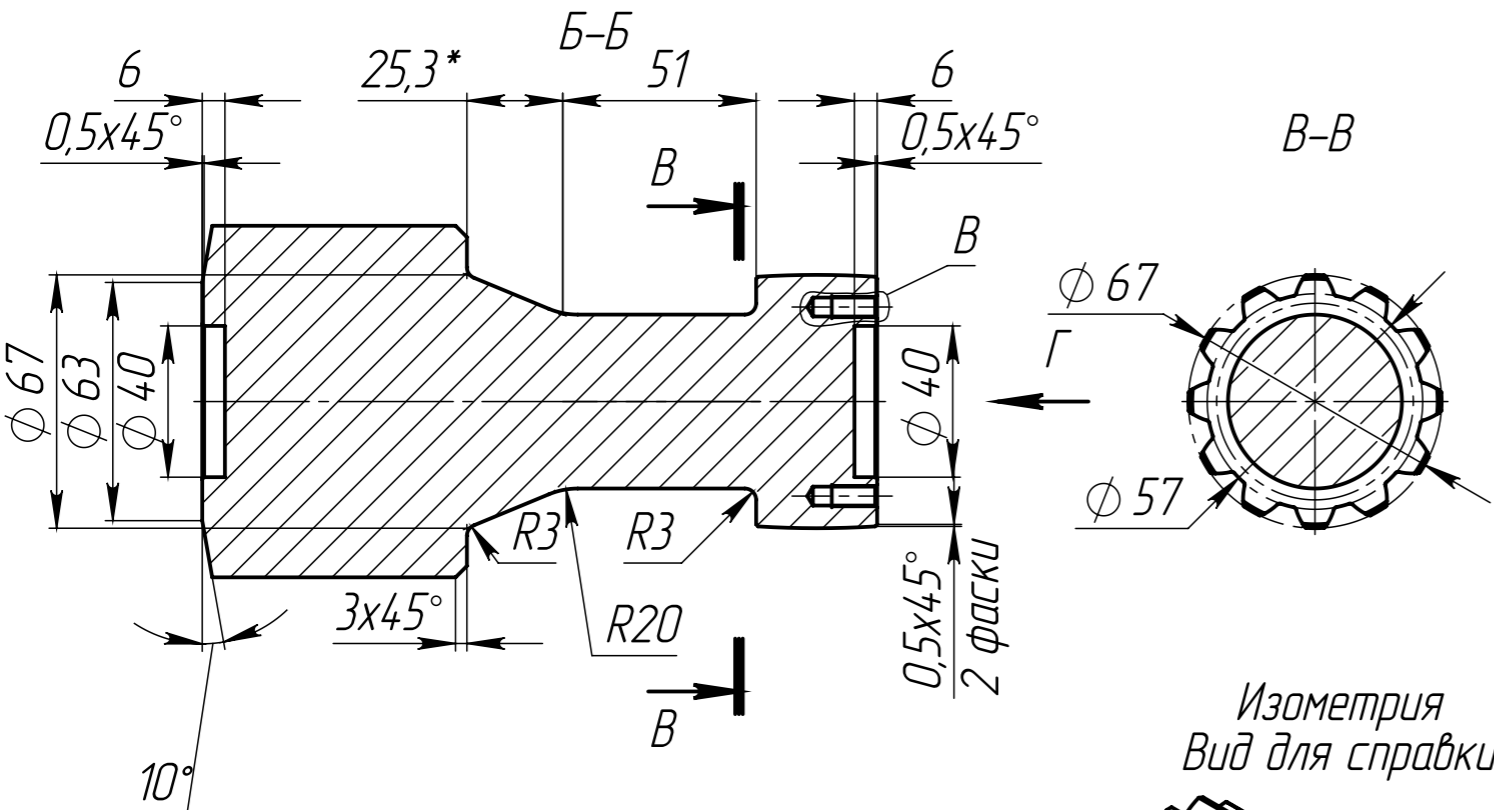
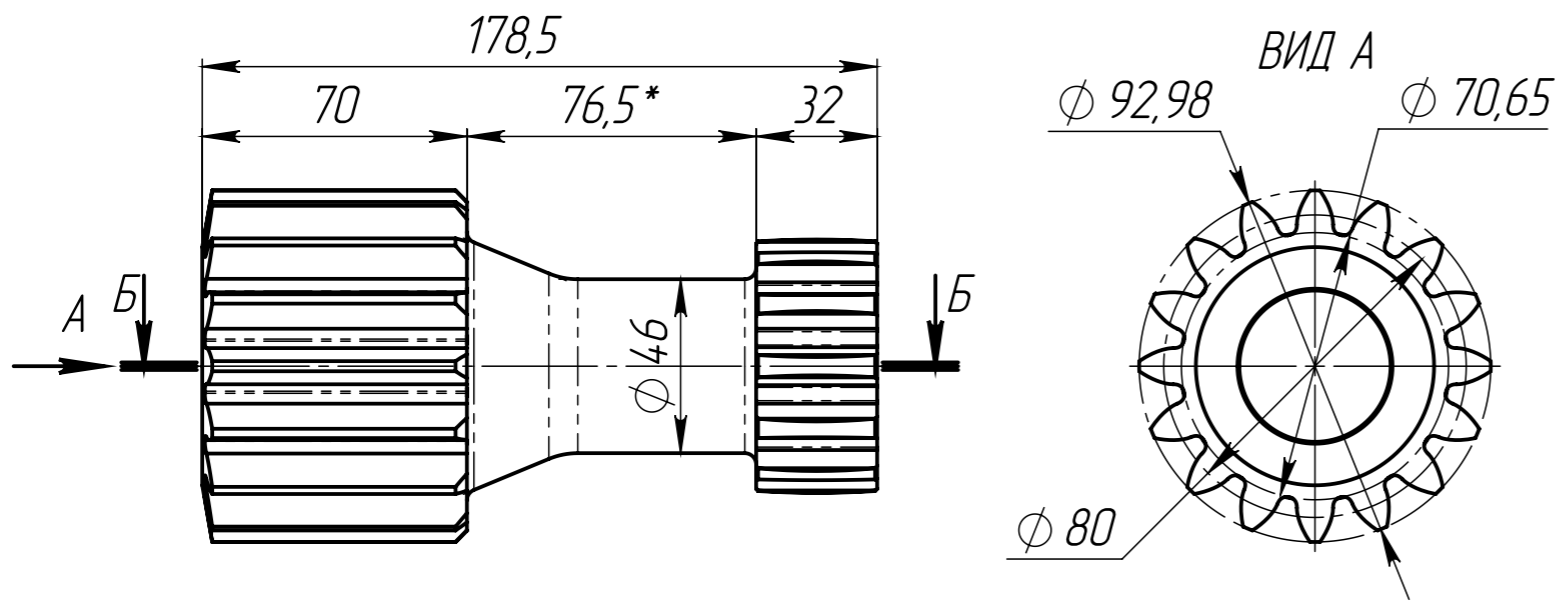


Л00'00'00-УЦЕН

$\sqrt{Ra\ 3,2}$



		Вид А	Вид В-В
Число зубьев	z	16	12
Модуль, мм	m_n	5	5
Исходный контур	-	ГОСТ 13755-81	ГОСТ 6033-80
Коэффициент радиального зазора исходного контура	c^*	0,25	0,5
Коэффициент смещения исходного контура	x	+0,315	+1,25
Степень точности	-	7-Г	7-Г
Делительный диаметр, мм	d	80	60
Диаметр вершин зубьев, мм	d_a	92,98	67
Диаметр впадин зубьев, мм	d_f	70,65	57
Угол профиля	-	-	30°
Постоянная хорда, мм	S_c	7,948	-
Высота до постоянной хорды, мм	h_c	5,044	-
Число зубьев в длине общей нормали	z_{wr}	3	-
Длина общей нормали, мм	w	39,099 ^{-0,055} _{-0,125}	-
Нормальная толщина зуба по делительной окружности (плоскости), мм	S_n	9	-
Нормальная толщина зуба на поверхности вершин, мм	S_{na}	2,672	-

- *Размеры для справок
- Общие допуски по ГОСТ 30893.1: H14, h14, ±IT14/2, угловых -т
- Зубья калибровать ТВЧ НРС 52...56. Глубина закаленного слоя не менее 1,5 мм.

Изм. Лист				№ докум.			Подп.		Дата		НЗПЛ-00.400.007		
Изм.	Лист	№ докум.	Подп.	Дата	Шестерня солнечная			Лит.	Масса	Масштаб			
Разраб.				17.01.2023					4.72	1:2			
Пров.								Лист	Листов 1				
Т. контр.	Смолянинов							Сталь 20 ГОСТ 1050-88			УРАЛЬСКИЙ ЗАВОД ПОДЪЕМНЫХ МЕХАНИЗМОВ		
Н. контр.											Формат А3		
Утв.	Плаунов										1 Копировал		

Перв. примен.
Справ. №
Подп. и дата
Инв. № дцкл.
Взам. инв. №
Подп. и дата
Инв. № подл.