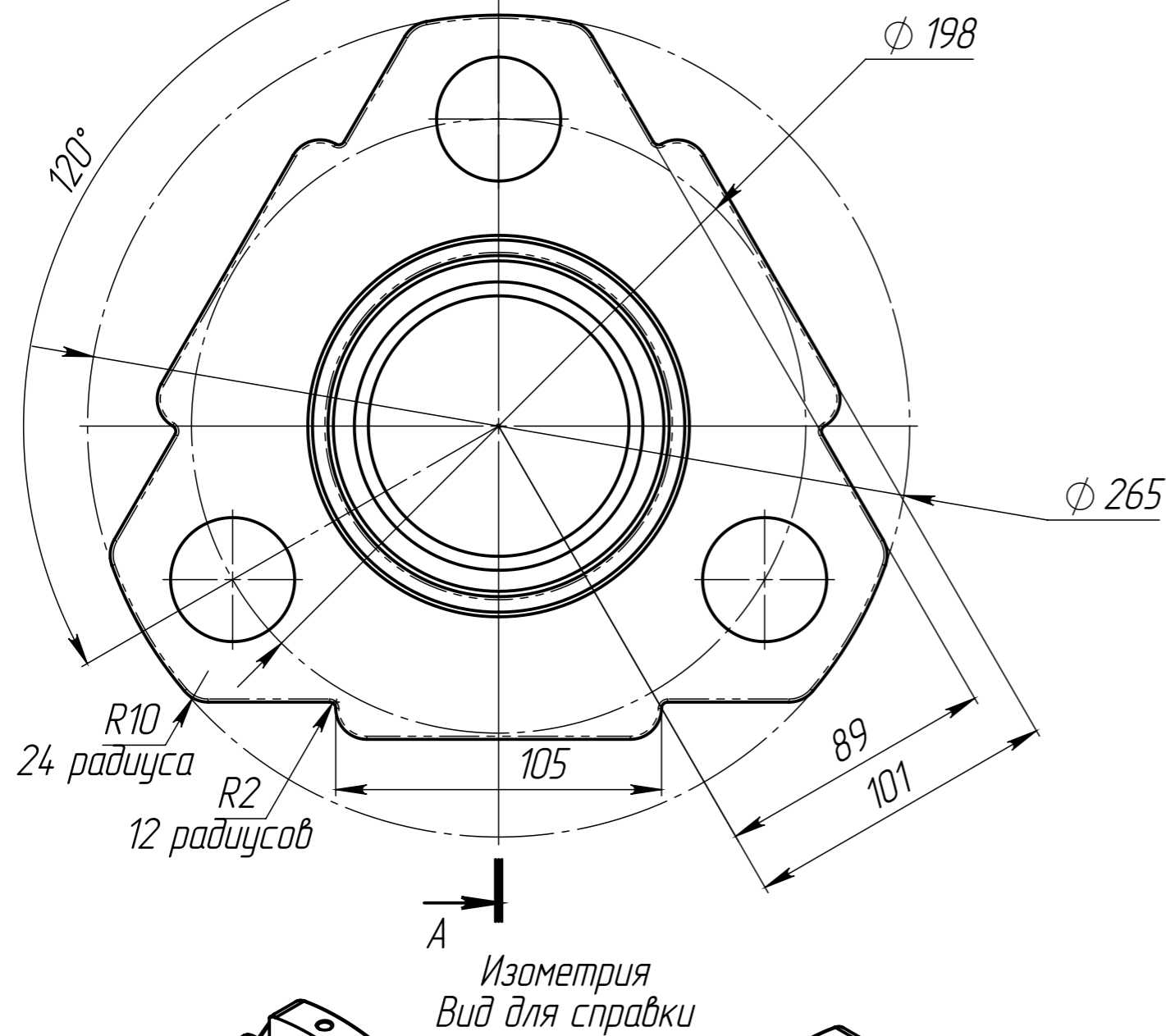


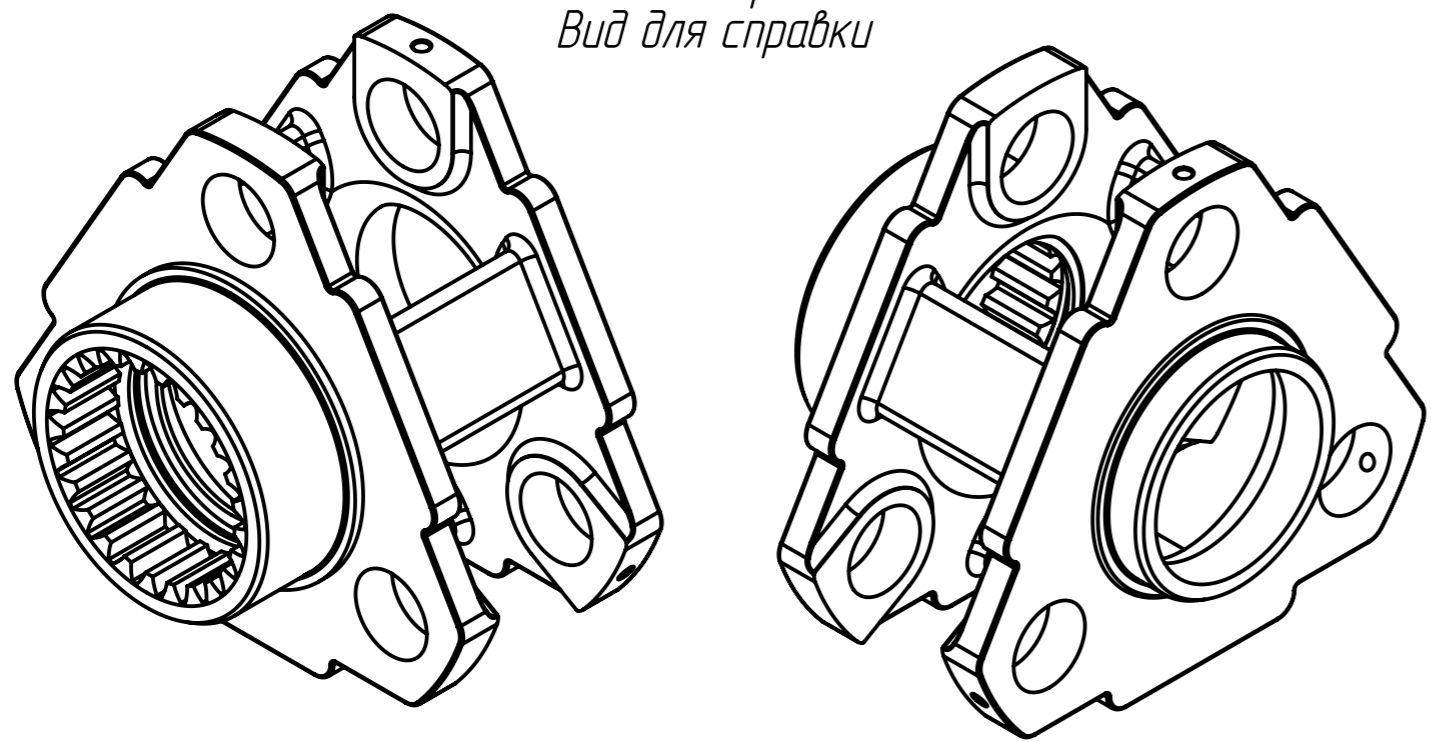
НЗПЛ-00.400.101


$\sqrt{Ra\ 12,5}$



Общая таблица		
Число зубьев	Z	25
Модуль, мм	m_n	4
Исходный контур	-	ГОСТ 13755-81
Коэффициент радиального зазора исходного контура	c^*	0,25
Коэффициент смещения исходного контура	x	+0,3
Степень точности	-	7-С
Делительный диаметр, мм	d	100
Диаметр вершин зубьев, мм	d_a	96,1
Диаметр впадин зубьев, мм	d_f	112,142
Постоянная хорда, мм	S_c	4,777
Высота до постоянной хорды, мм	h_c	1,081
Число зубьев в длине общей нормали	Z_{wn}	4
Длина общей нормали, мм	w	$43,551^{+0,14}_{-0,07}$
Нормальная толщина зуба по делительной окружности (плоскости), мм	S_n	5,41
Нормальная толщина зуба на поверхности вершин, мм	S_{na}	4,073

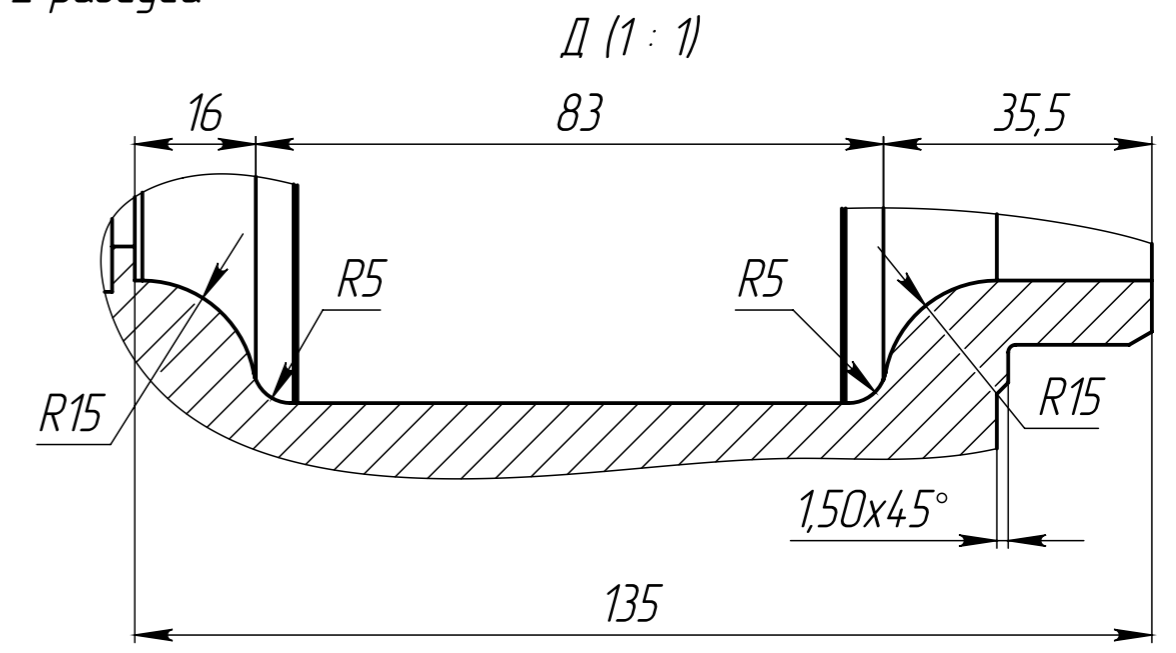
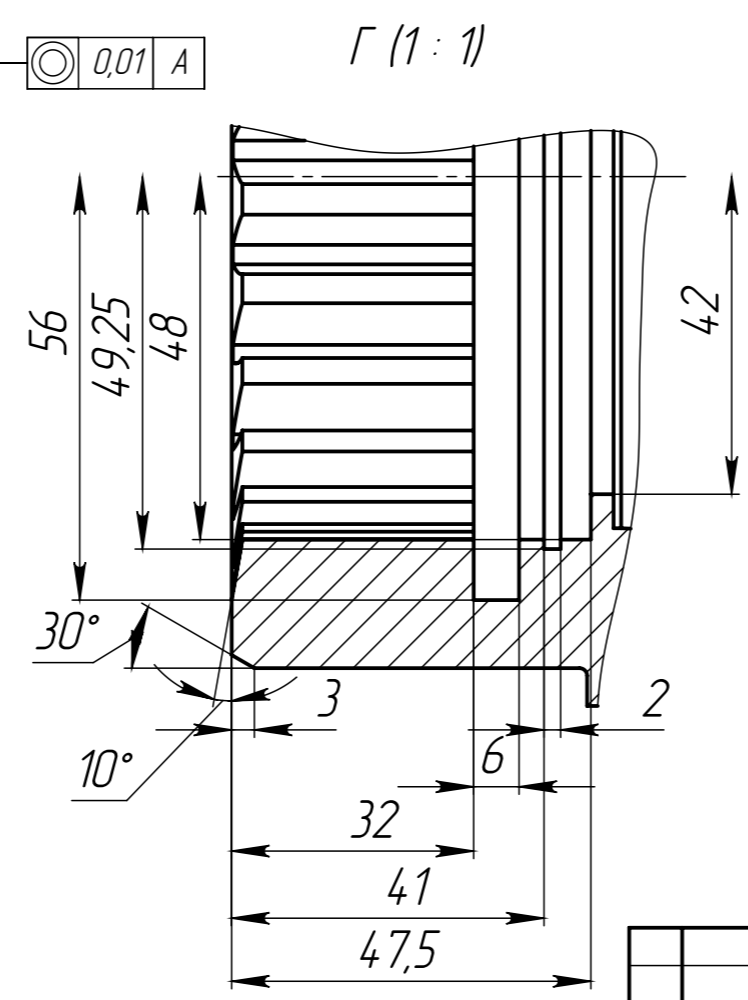
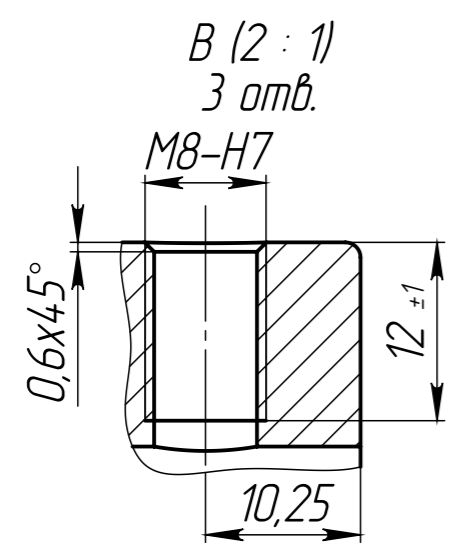
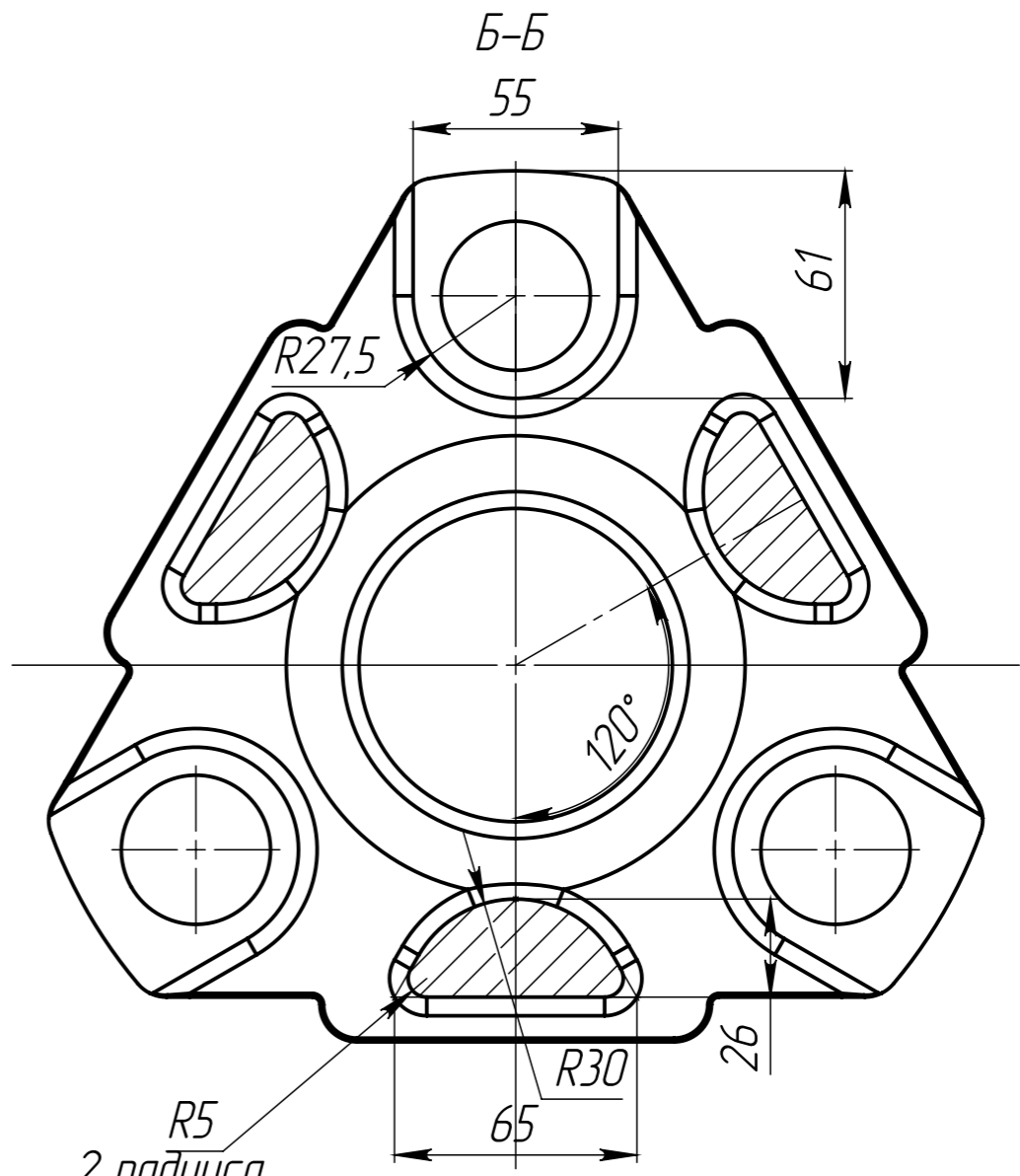
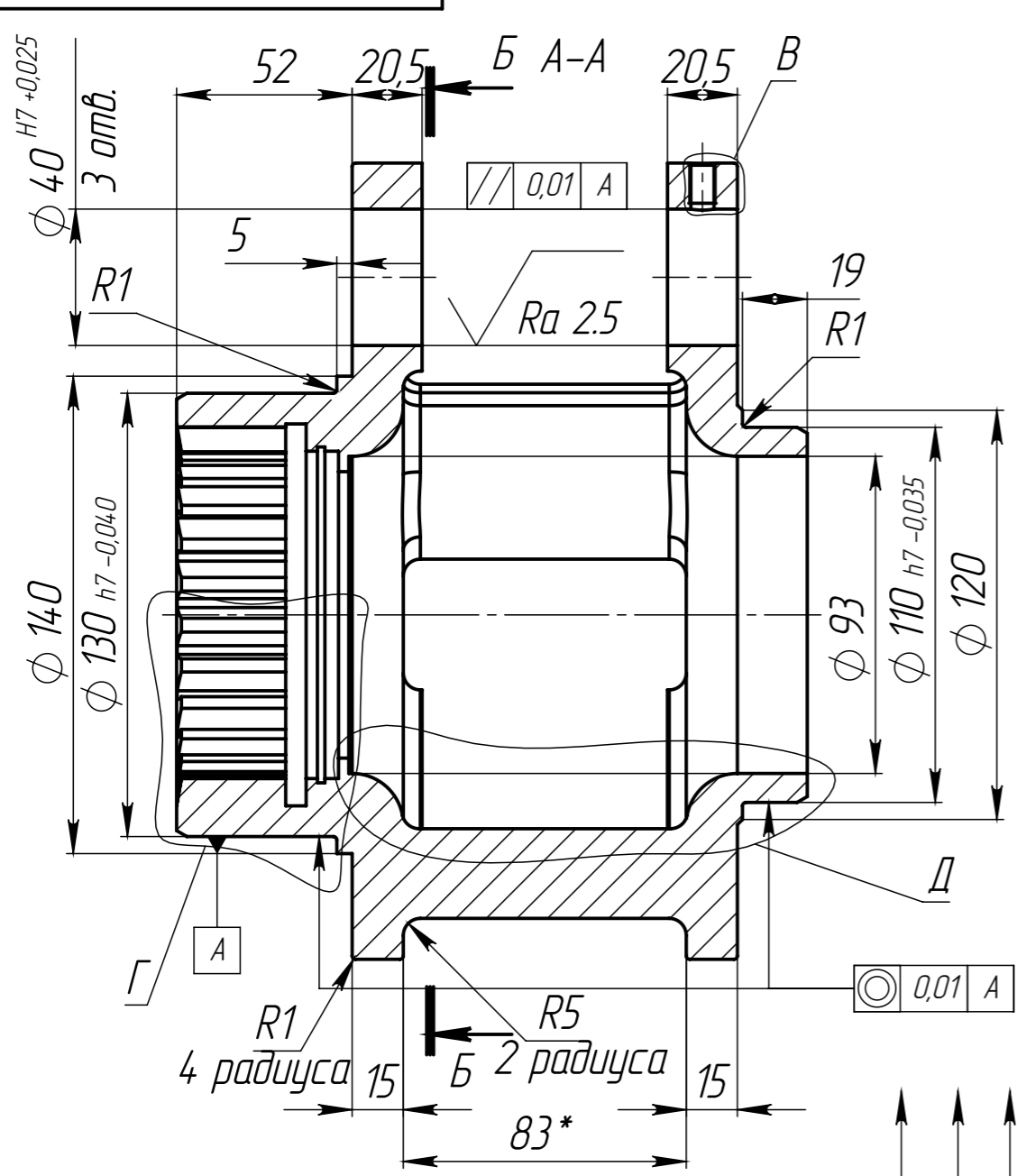
- *Размеры для справок
- Общие допуски по ГОСТ 30893.1: Н14, h14, ±IT14/2, угловых -т
- Зубья калибровать ТВЧ HRC 52...56. Глубина закаленного слоя не менее 1,5 мм.



				НЗПЛ-00.400.101			
Изм./Лист	№ докум.	Подп.	Дата	Водило	Лит.	Масса	Масштаб
Разраб.			17.01.2023			12.38	1:2
Пров.					Лист 1	Листов 2	
Т. контр.	Смолянинов						
Н. контр.				Сталь 20 ГОСТ 1050-88			
Утв.	Плаунов						

Перв. примен. Справ. № Подп. и дата Инв. № дцкл. Инв. № Инв. № Взам. инв. № Подп. и дата Инв. № подл.

101.004.00.101



Инд. № подл.	Подп. и дата
Взам. инв. №	Инв. № дубл.
Подп. и дата	Подп. и дата

Изм.	Лист	№ докум.	Подп.	Дата
------	------	----------	-------	------

НЗПЛ-00.400.101

Лист
2