

НДСА.014.01.01.01.02

Перв. примен.

Справ. №

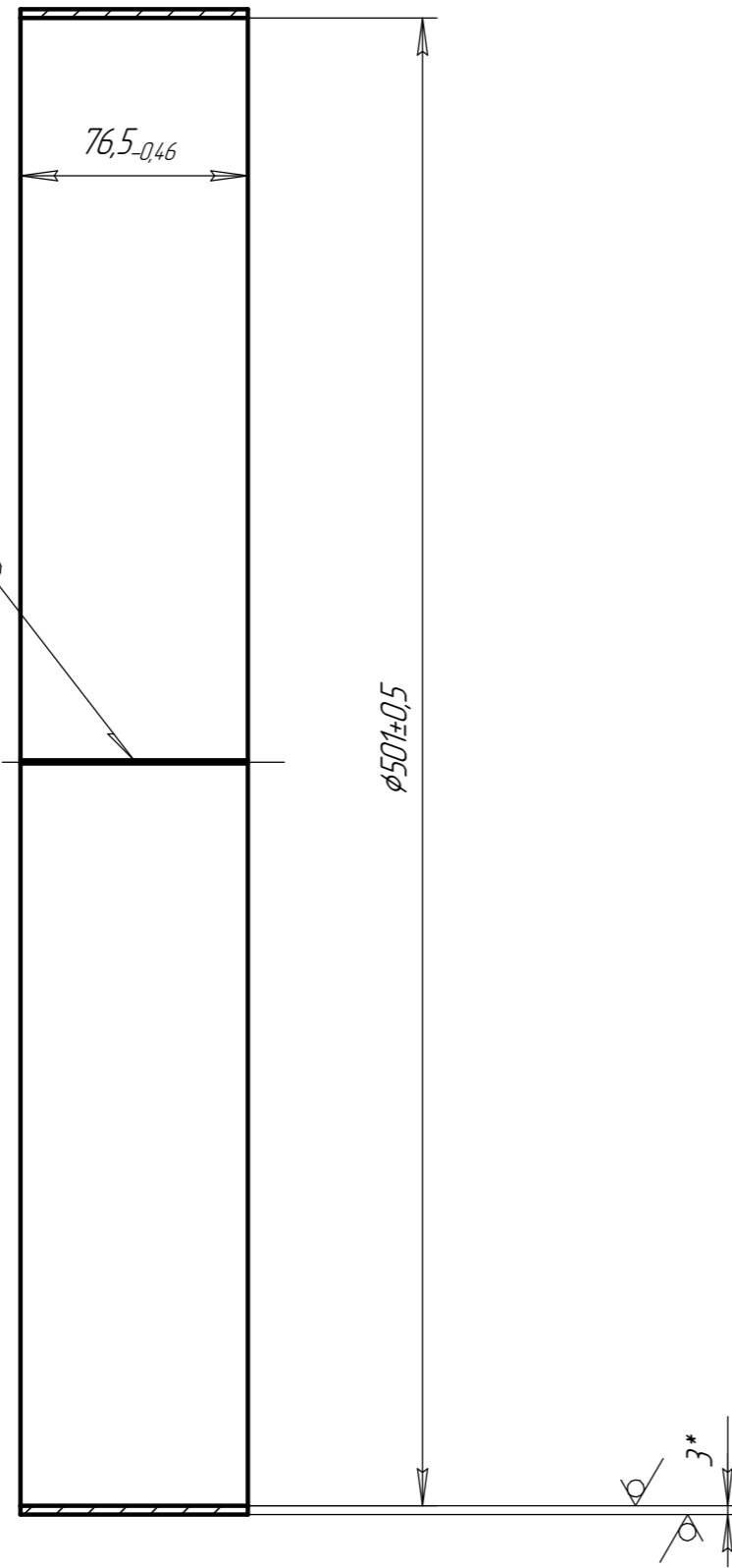
Подп. и дата

Инд. № дюрл.

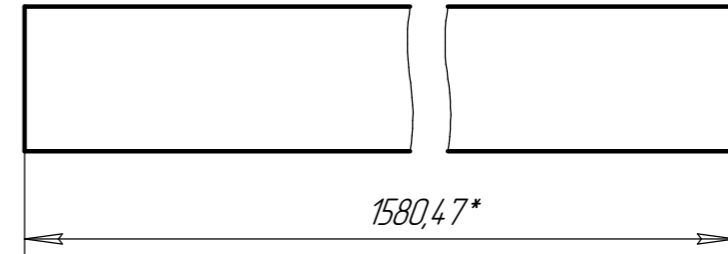
Взам. инв. №

Подп. и дата

Инд. № подл.



1 Q<sub>→</sub>(1:4)



- \*Размеры для справок.
- Сварные швы проверить на вакуум. плотность течеискателем чувствительностью не хуже  $6,65 \times 10^{-3}$  лПа/с. Течь не допускается.
- Допускается изготавливать из Сталь 304 Стандарт AISI.

Ревизия 1.

				НДСА.014.01.01.01.02		
1	1261	Лицагина	12.03.23	Лит.	Масса	Масштаб
Изм.	Лист	№ докум.	Подп.	Дата		
Разраб.	Волкова			06.12.2019		
Проб.						
Т.контр.						
И.контр.						
Утв.						
				Обечайка		
				Лист	1	Листов
				Масса	2,87	Масштаб
				Лист	1	Листов
				1:2		
				Сталь 12X18H10T ГОСТ 5632-72		
				ЭСТО		