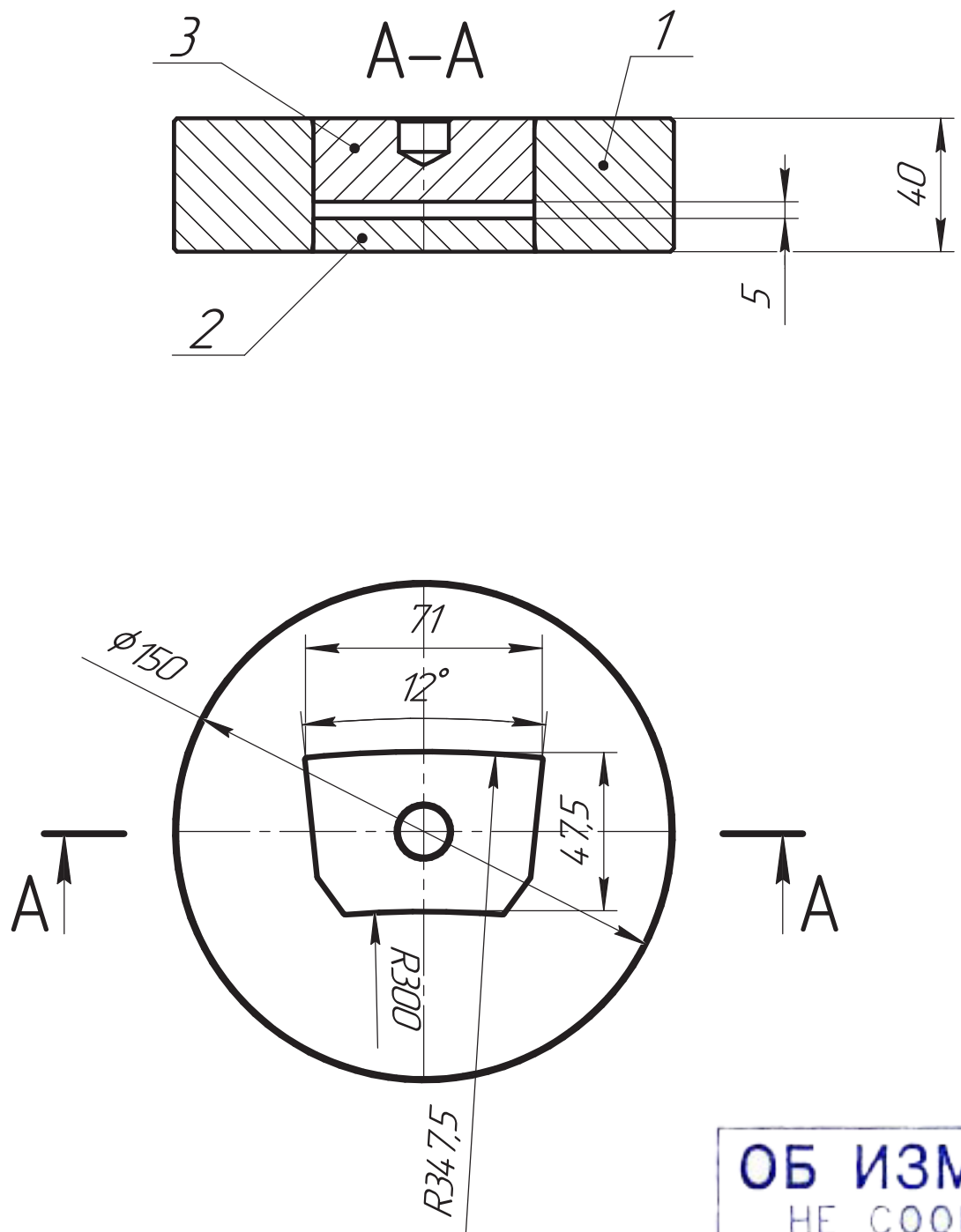


Справ. №
ВР/М.284.15.04.7.001

Изм. № подл.
Взам. инв. №
Инд. № дубл.
Подп. и дата



ОБ ИЗМЕНЕНИИ
НЕ СООБЩАЕТСЯ

1. Размеры для справок.
2. Элементы поз. 4 и поз. 5 на чертеже не показаны, используются для выпрессовки.

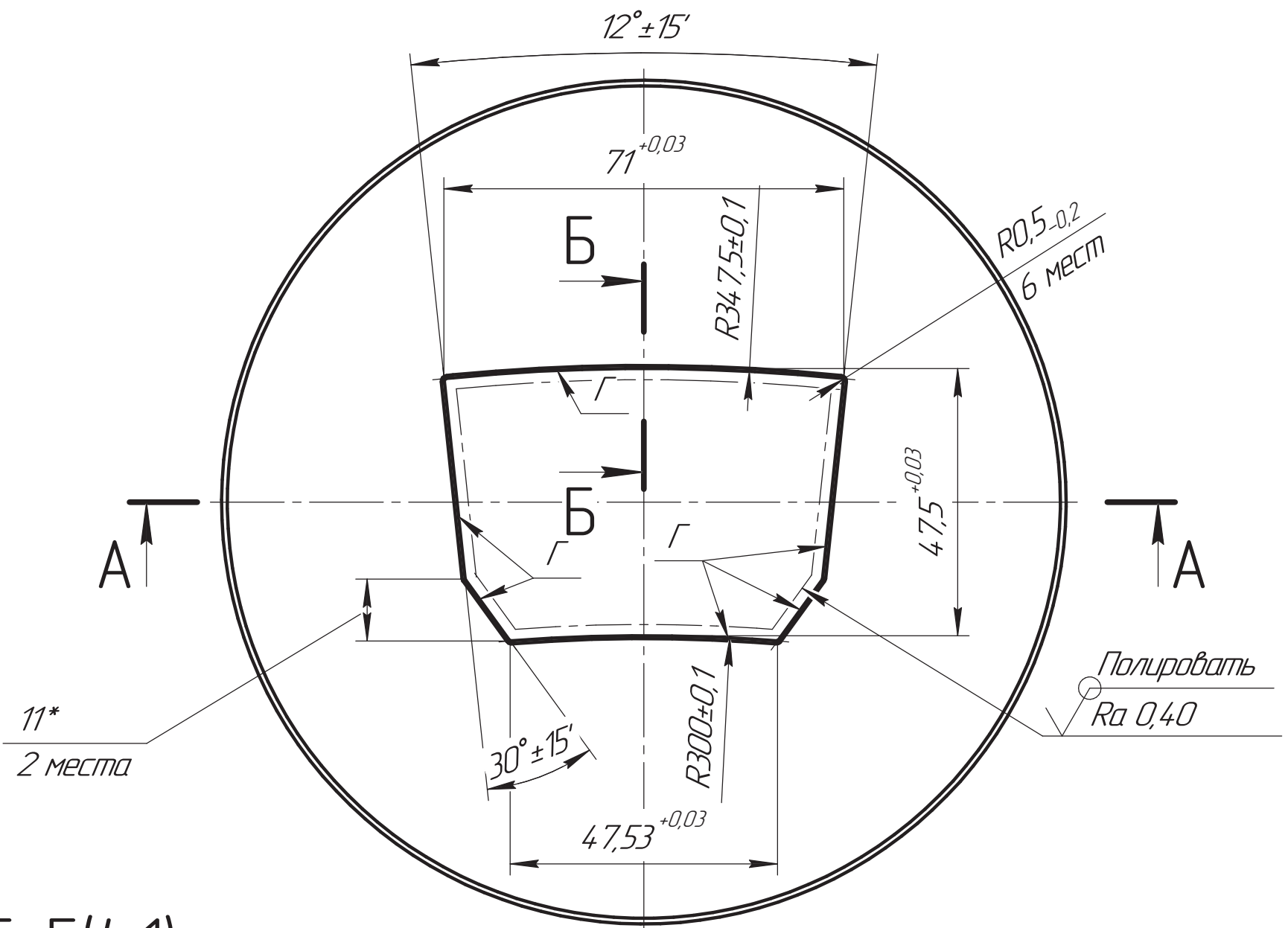
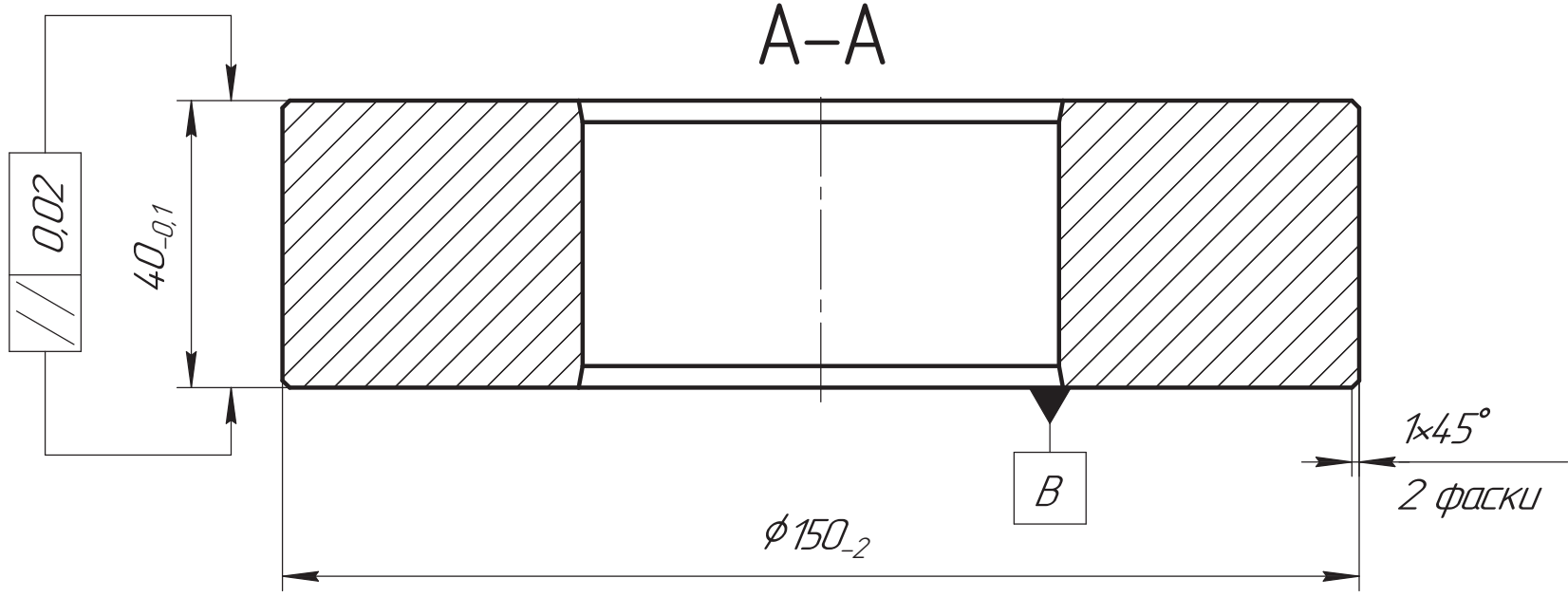
Формат	Зона	Поз.	Обозначение	Наименование	Кол.	Примечание
				<u>Детали</u>		
A3		1	ВР/М.295248.006.001	Матрица	1	
A4		2	ВР/М.295248.006.002	Пунсон нижний	1	
A3		3	ВР/М.295248.006.003	Пунсон верхний	1	
A4		4	ВР/М.29524.1.795.004	Выталкиватель	1	
A4		5	ВР/М.29524.1.795.005	Кольцо распрессовочное	1	

ВР/М.295248.006				
Изм.	Лист	№ докум.	Подп.	Дата
Разраб.	Круглов		<i>[Signature]</i>	27.08.2024
Пров.	Безверхий		<i>[Signature]</i>	
Т.контр.	Соловьев		<i>[Signature]</i>	
Т.контр.	Булатов		<i>[Signature]</i>	
Н.контр.	Кочерга		<i>[Signature]</i>	
Утв.	Соловьев		<i>[Signature]</i>	
Пресс-форма			Лист	Масса
			5,4	1:2
			Лист	Листов
				1

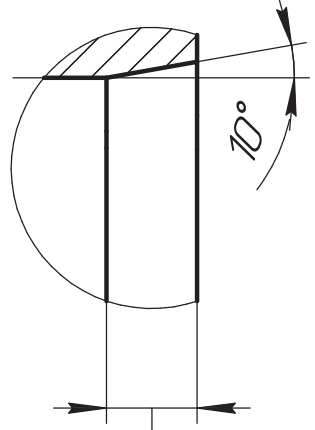


$\sqrt{Ra\ 3,2\ (\checkmark)}$

ВР/М.295248.006.001



Б-Б(4:1)



3 по контуру
2 фаски

**ОБ ИЗМЕНЕНИИ
НЕ СООБЩАЕТСЯ**

1. HRC 55-60.
2. *Размеры для справок.
3. Общие допуски по ГОСТ 30893.1: H14, h14, $\pm \frac{IT14}{2}$.
4. Общие допуски формы и расположения ГОСТ 30893.2-К.
5. Отклонение от перпендикулярности поверхностей "Г" относительно базы В не более 0,02мм.

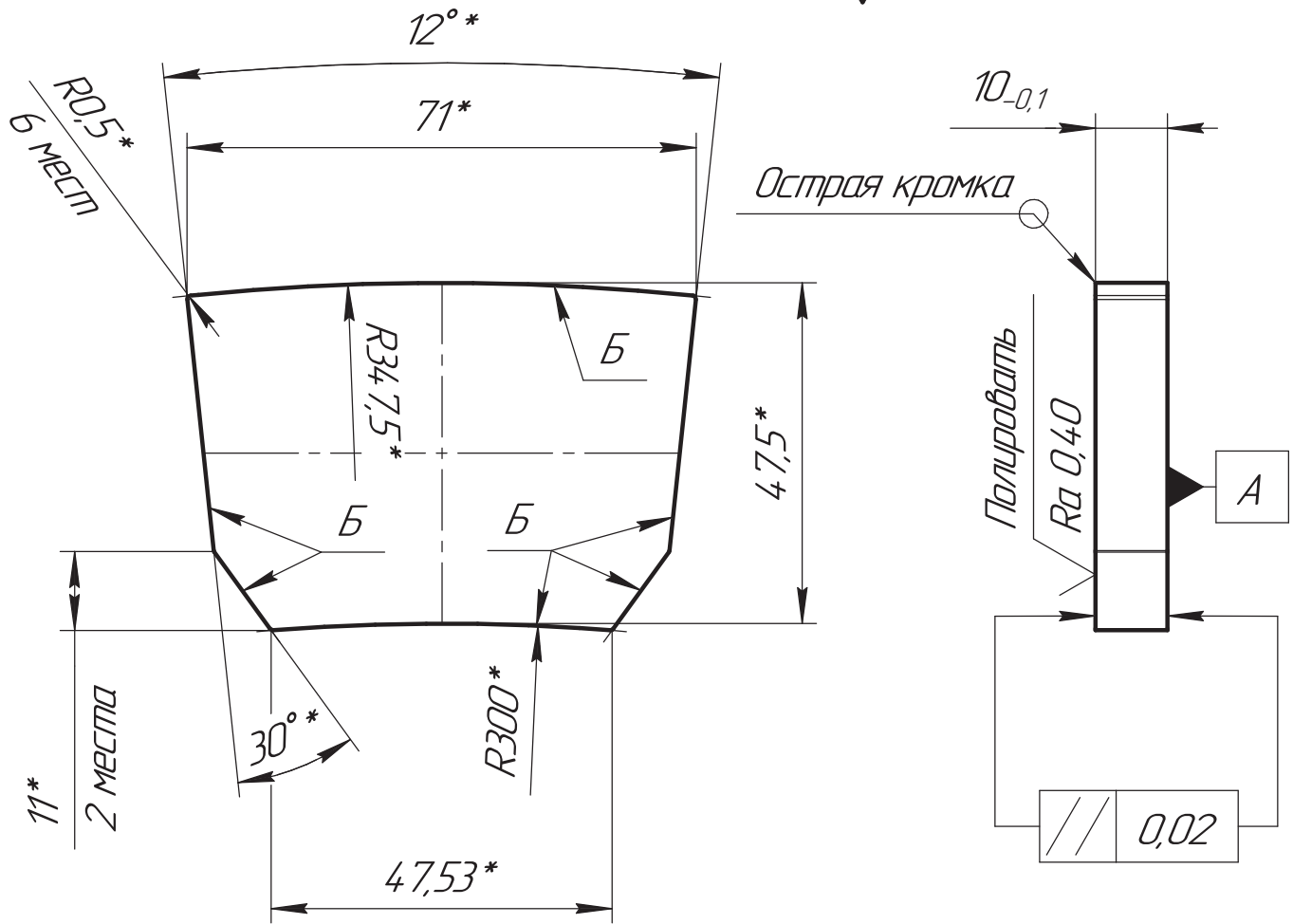
Справ. №	Перв. примен. ВР/М.295248.006
----------	----------------------------------

Изм. № подл.	Подп. и дата	Изм. № подл.	Подп. и дата
Взам. инв. №		Изм. № подл.	Подп. и дата

					ВР/М.295248.006.001			
Изм.	Лист	№ докум.	Подп.	Дата	<h1>Матрица</h1>	Лист	Масса	Масштаб
Разраб.	Круглов			27.08.2024			4,58	1:1
Пров.	Безверхий					Лист		Листов 1
Т.контр.	Соловьев					Сталь ХВГ ГОСТ 5950-2000		
Т.контр.	Булатов							
Н.контр.	Кочерга							
Утв.	Соловьев				Копировал Формат А3			

ВР/М.295248.006.002

$\sqrt{Ra\ 0,80\ (\checkmark)}$



ОБ ИЗМЕНЕНИИ
НЕ СООБЩАЕТСЯ

1. HRC 55-60.
2. *Подогнать по соответствующим размерам матрицы ВР/М.295248.006.001, обеспечив зазор по контуру 0,02-0,04 мм.
3. Отклонение от перпендикулярности поверхностей Б относительно базовой поверхности А не более 0,02 мм.
4. Общие допуски по ГОСТ 30893.1: H14, h14, $\pm \frac{IT14}{2}$.
5. Общие допуски формы и расположения ГОСТ 30893.2-К.

ВР/М.295248.006.002

Изм.	Лист	№ докум.	Подп.	Дата
Разраб.		Круглов	<i>Круглов</i>	27.08.2024
Пров.		Безверхий	<i>Безверхий</i>	
Т.контр.		Соловьев	<i>Соловьев</i>	
Т.контр.		Булатов	<i>Булатов</i>	
Н.контр.		Кочерга	<i>Кочерга</i>	
Утв.		Соловьев	<i>Соловьев</i>	

Пунсон нижний

Сталь ХВГ ГОСТ 5950-2000

Лит.	Масса	Масштаб
	0,24	1:1
Лист	Листов	1



Перв. примен.
ВР/М.295248.006

Подп. и дата

Инв. № дубл.

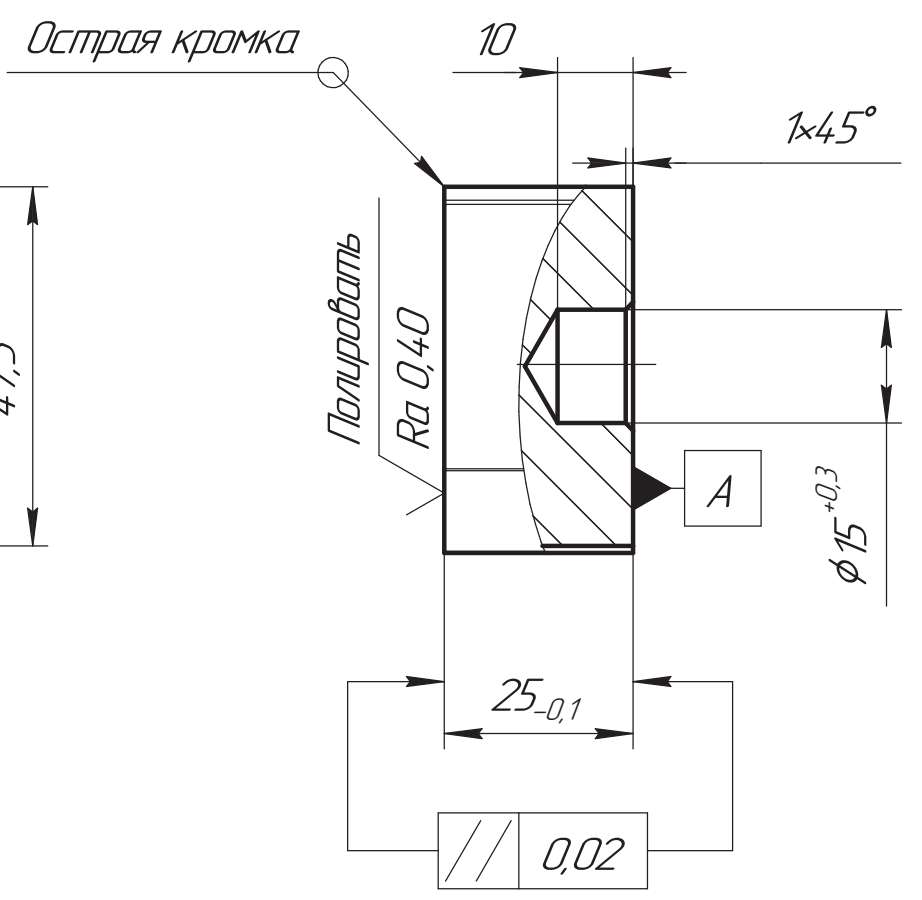
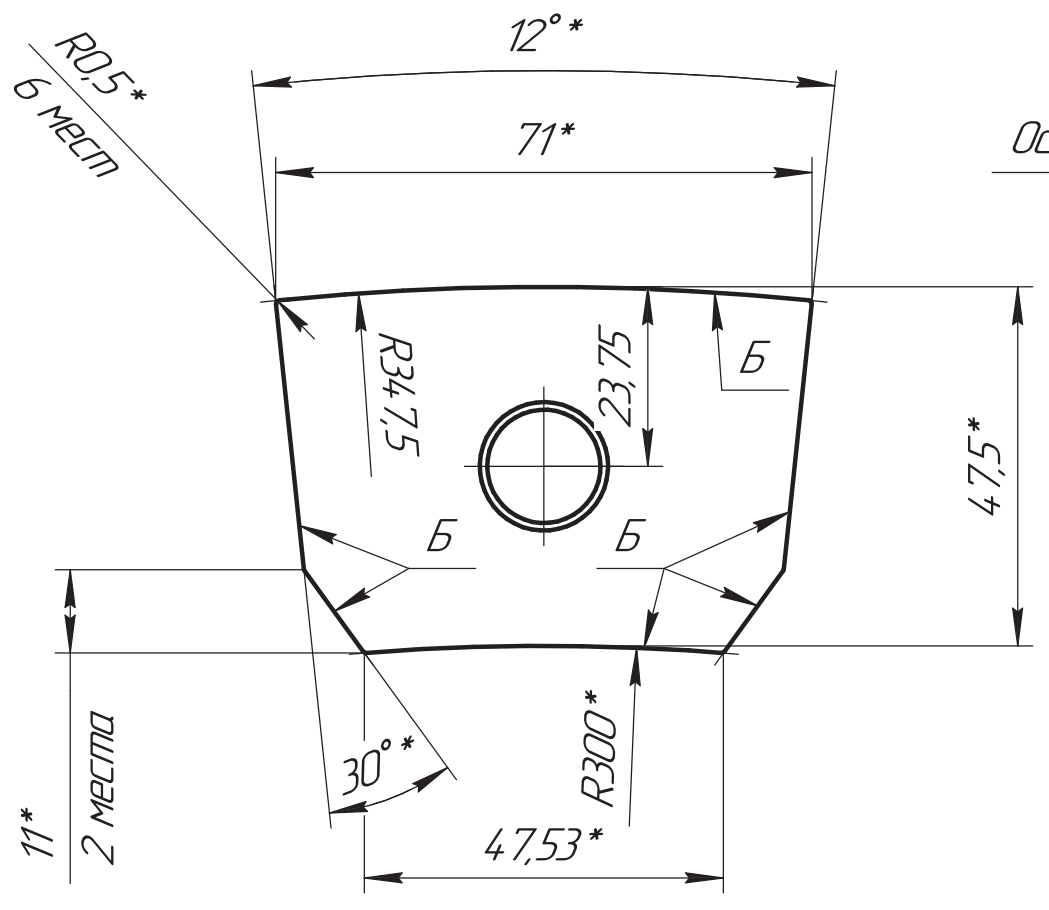
Взам. инв. №

Подп. и дата

Инв. № подл.

BP/М.295248.006.003

√ Ra 0,80 (√)



ОБ ИЗМЕНЕНИИ
НЕ СООБЩАЕТСЯ

1. HRC 55-60.
2. *Подогнать по соответствующим размерам матрицы BP/М.295248.006.001, обеспечив зазор по контуру 0,02-0,04 мм.
3. Отклонение от перпендикулярности поверхностей Б относительно базовой поверхности А не более 0,02 мм
4. Общие допуски по ГОСТ 30893.1: H14, h14, ± $\frac{IT14}{2}$.
5. Общие допуски формы и расположения ГОСТ 30893.2-К.

Перв. примен.	Справ. №	Подп. и дата	Инв. № подл.	Взам. инв. №	Подп. и дата	Инв. № подл.
BP/М.295248.006						

				BP/М.295248.006.003					
Изм.	Лист	№ докум.	Подп.	Дата	Пуансон верхний	Лист	Масса	Масштаб	
Разраб.		Круглов		27.08.2024			0,58	1:1	
Пров.		Безверхий				Лист	Листов 1		
Т.контр.		Соловьев				Сталь ХВГ ГОСТ 5950-2000			
Т.контр.		Булатов							
Н.контр.		Качерга							
Утв.		Соловьев			ВІРІАЛ VIRIAL				

ВРЛМ.29524.1.795.004

$\sqrt{Ra\ 10,0\ (\checkmark)}$

Перв. примен.
ВРЛМ.29524.1.795

Справ. №

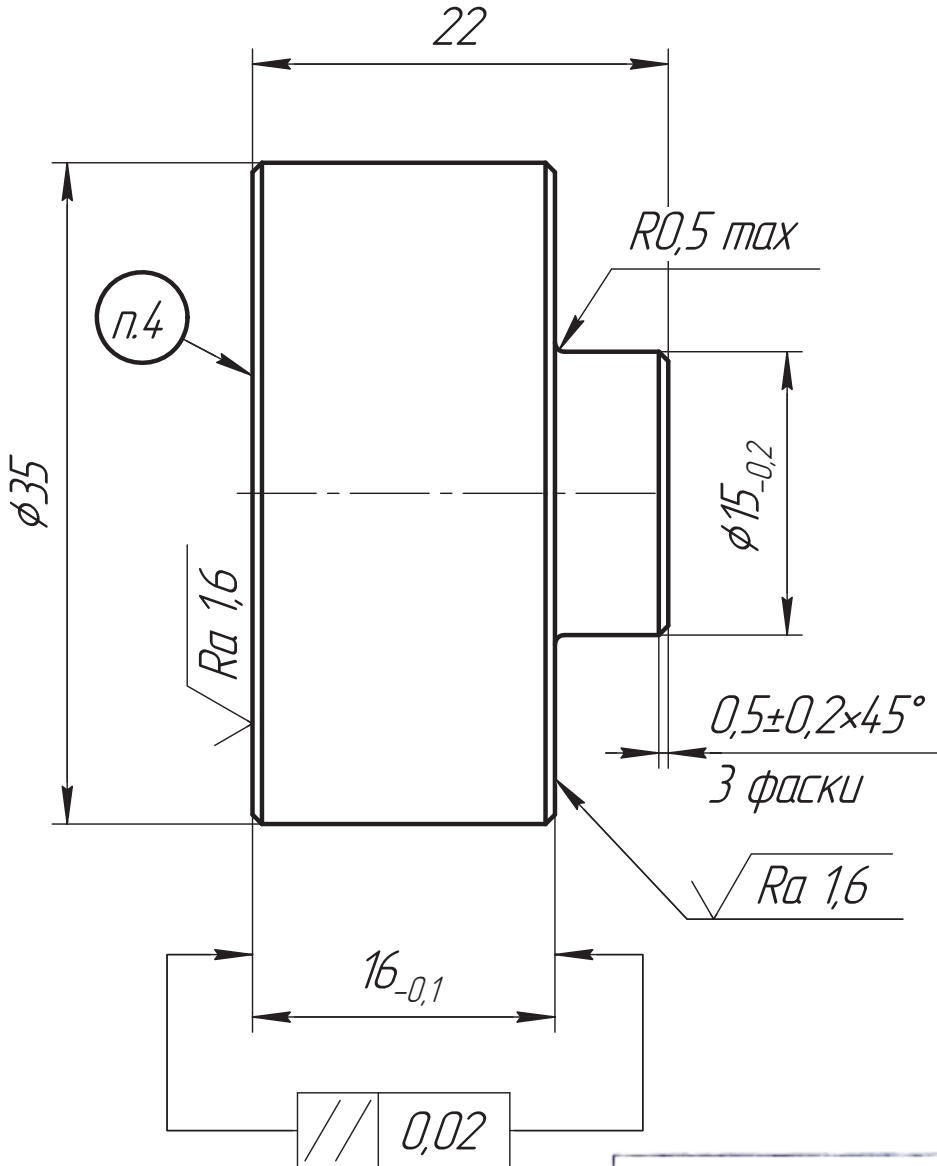
Подп. и дата

Инв. № дцкл.

Взам. инв. №

Подп. и дата

Инв. № подл.



ОБ ИЗМЕНЕНИИ
НЕ СООБЩАЕТСЯ

1. HRC 35-40.
2. Общие допуски по ГОСТ 30893.1: H14, h14, $\pm \frac{IT14}{2}$.
3. Общие допуски формы и расположения ГОСТ 30893.2-К.
4. Маркировать "Обозначение чертежа детали/Номер изменения".

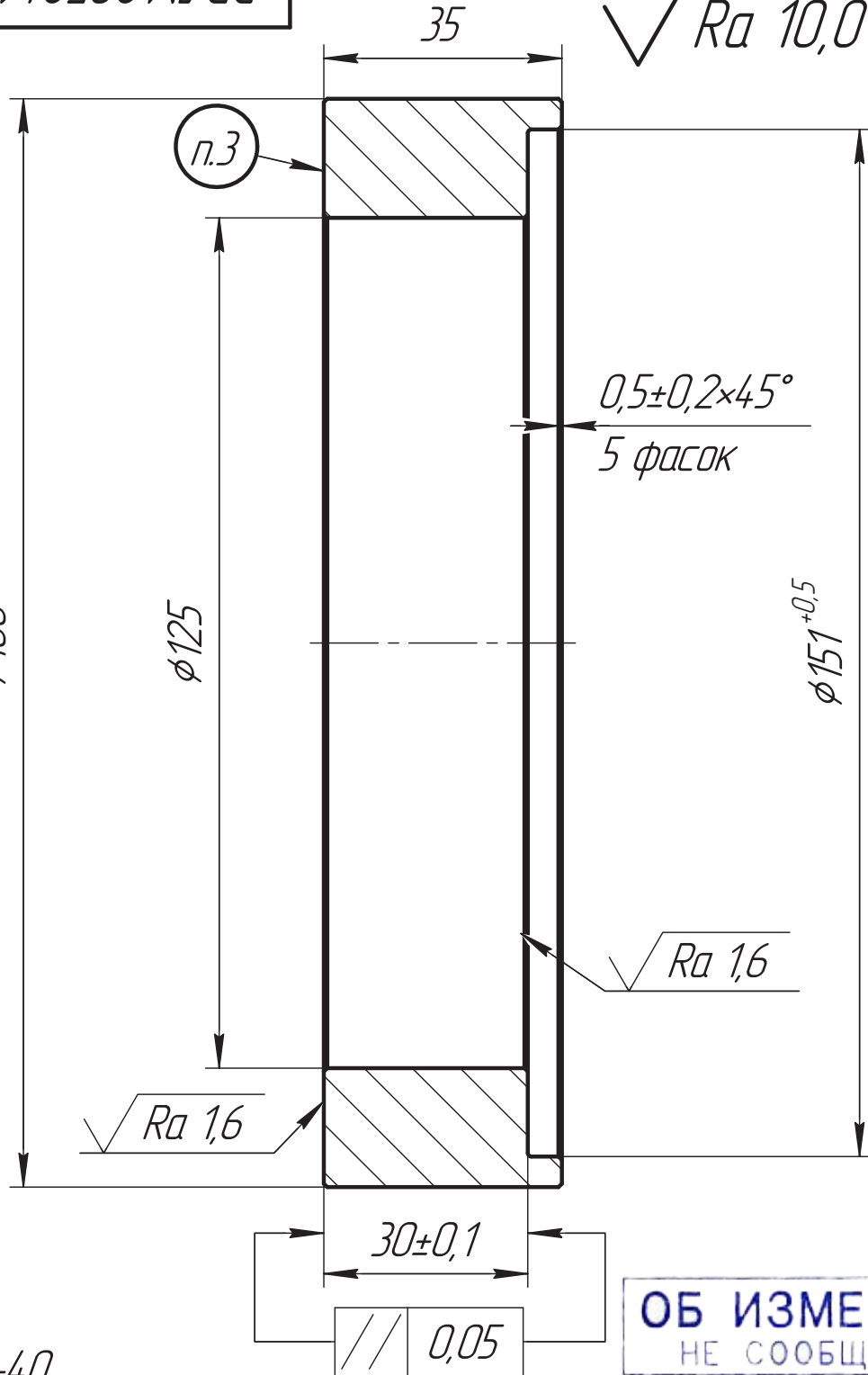
ВРЛМ.29524.1.795.004

Изм.	Лист	№ докум.	Подп.	Дата
Разраб.		Ольшанская	<i>Ольшанская</i>	25.05.2015
Пров.		Вихрев	<i>Вихрев</i>	
Т.контр.		Ковеленов	<i>Ковеленов</i>	
Т.контр.		Булатов	<i>Булатов</i>	
Н.контр.		Кочерга	<i>Кочерга</i>	
Утв.		Соловьев	<i>Соловьев</i>	

Выталкиватель			Лит.	Масса	Масштаб
				0,13	2,5:1
Сталь 40X ГОСТ 4543-71			Лист	Листов	1

ВРЛМ.29524.1.795.005

$\sqrt{Ra\ 10,0\ (\checkmark)}$



ОБ ИЗМЕНЕНИИ
НЕ СООБЩАЕТСЯ

1. HRC 35-40.
2. Общие допуски по ГОСТ 30893.1 : тк.
3. Маркировать "Обозначение чертежа изделия/Номер изменения".

Перв. примен.
ВРЛМ.29524.1.795

Справ. №

Подп. и дата

Изм.	Лист	№ докум.	Подп.	Дата
Разраб.		Ольшанская	<i>Ольшанская</i>	25.05.2015
Пров.		Вихрев	<i>Вихрев</i>	
Т.контр.		Ковеленов	<i>Ковеленов</i>	
Т.контр.		Булатов	<i>Булатов</i>	
Н.контр.		Кочерга	<i>Кочерга</i>	
Утв.		Соловьев	<i>Соловьев</i>	

ВРЛМ.29524.1.795.005

Кольцо распрессовочное

Сталь 40Х ГОСТ 4543-71

Лит.	Масса	Масштаб
	1,92	1:1
Лист	Листов	1

