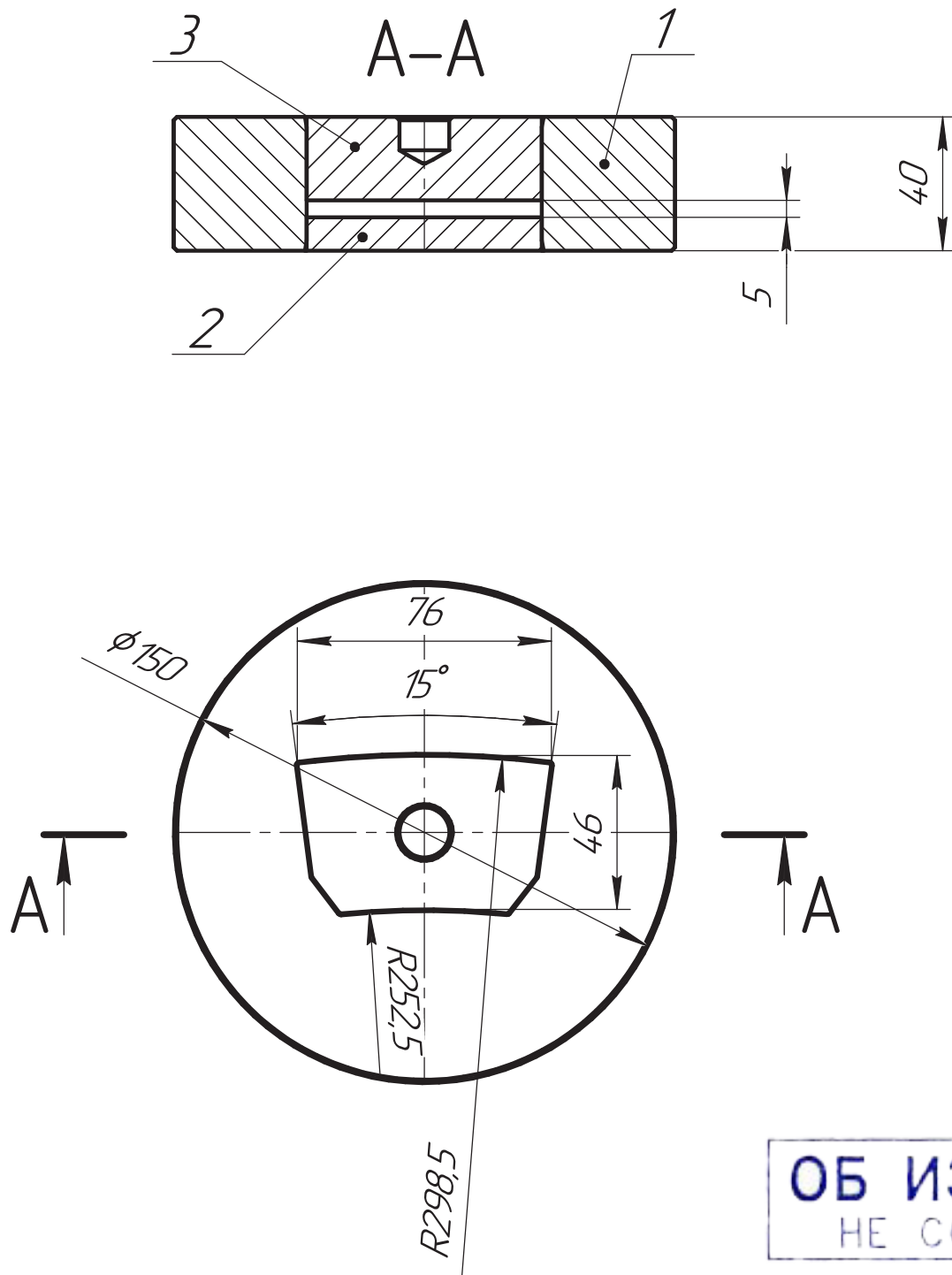


Справ. №	Перв. примен.
ВР/М.284.15.04.7.002	

Инд. № подл.	Подп. и дата
Взам. инв. №	Инд. № дубл.
Подп. и дата	Подп. и дата



ОБ ИЗМЕНЕНИИ
НЕ СООБЩАЕТСЯ

1. Размеры для справок.
2. Элементы поз. 4 и поз. 5 на чертеже не показаны, используются для выпрессовки.

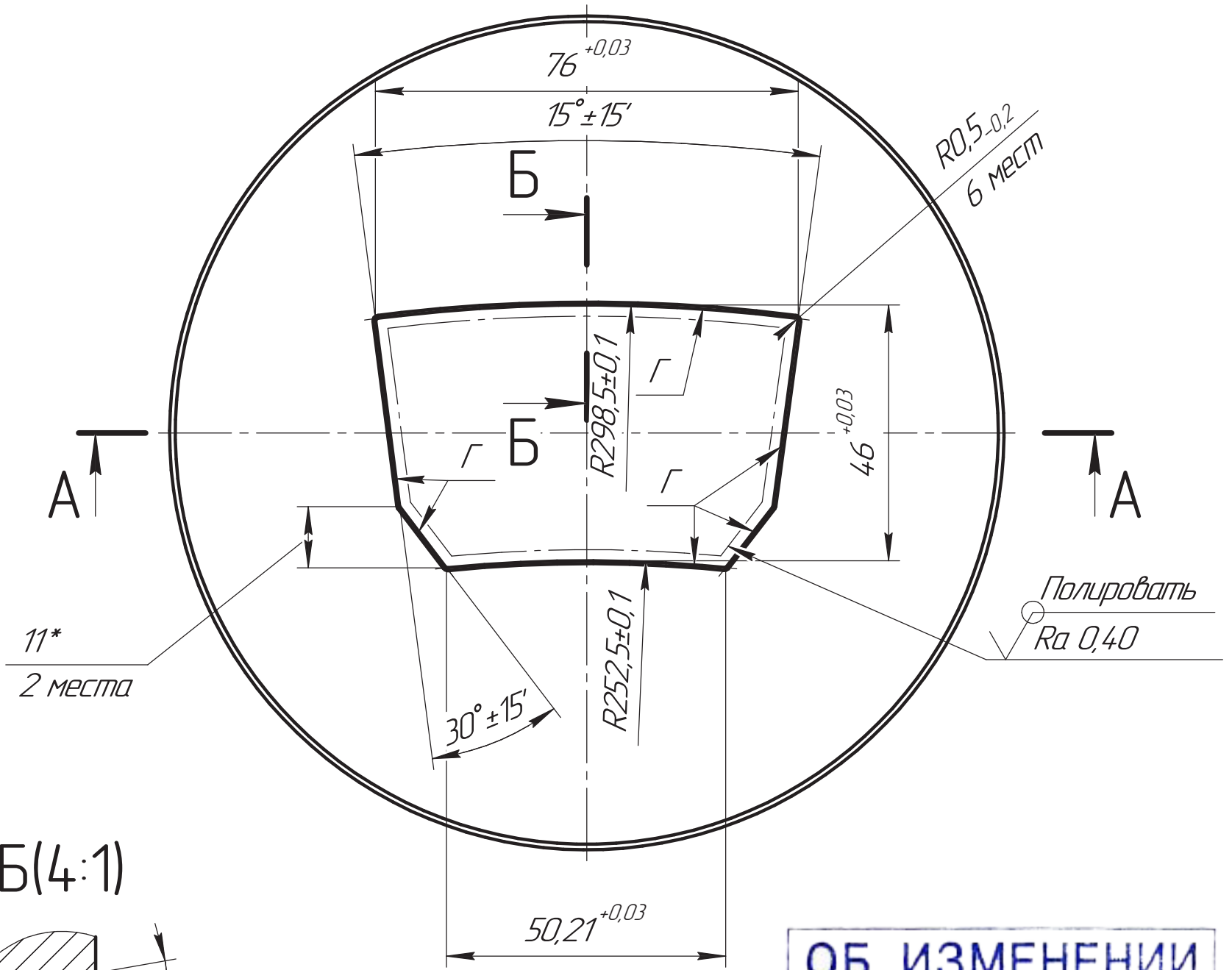
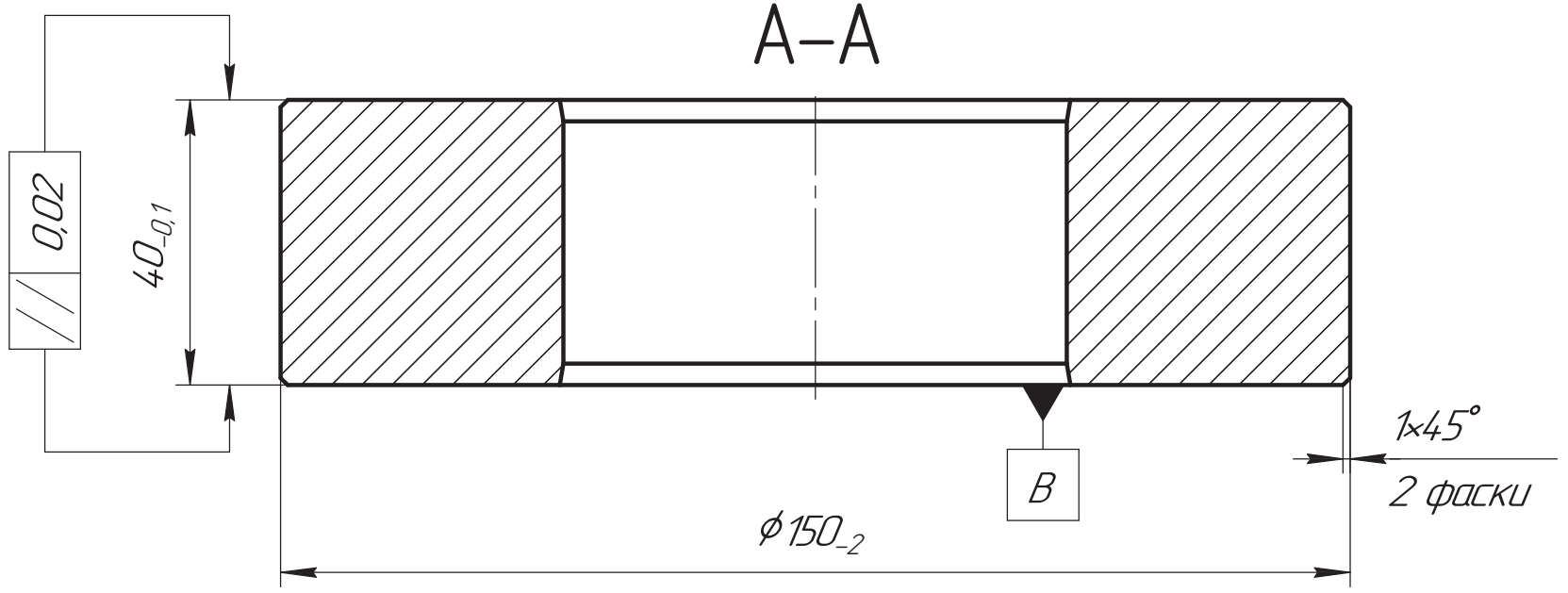
Формат	Зона	Поз.	Обозначение	Наименование	Кол.	Примечание
				<u>Детали</u>		
A3		1	ВР/М.295248.007.001	Матрица	1	
A4		2	ВР/М.295248.007.002	Пунсон нижний	1	
A3		3	ВР/М.295248.007.003	Пунсон верхний	1	
A4		4	ВР/М.29524.1.795.004	Выталкиватель	1	
A4		5	ВР/М.29524.1.795.005	Кольцо распрессовочное	1	

ВР/М.295248.007

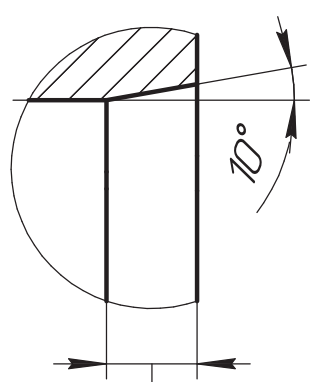
Изм.	Лист	№ докум.	Подп.	Дата	<h1>Пресс-форма</h1>	Лит.	Масса	Масштаб
Разраб.		Круглов	<i>[Подпись]</i>	27.08.2024			5,4	1:2
Пров.		Безверхий	<i>[Подпись]</i>			Лист	Листов	1
Т.контр.		Соловьев	<i>[Подпись]</i>					
Т.контр.		Булатов	<i>[Подпись]</i>					
И.контр.		Кочерга	<i>[Подпись]</i>		Формат А3			
Утв.		Соловьев	<i>[Подпись]</i>		Копировал			

√ Ra 3,2 (√)

ВР/М.295248.007.001



Б-Б(4:1)



3 по контуру
2 фаски

**ОБ ИЗМЕНЕНИИ
НЕ СООБЩАЕТСЯ**

1. HRC 55-60.
2. *Размеры для справок.
3. Общие допуски по ГОСТ 30893.1: H14, h14, ± $\frac{IT14}{2}$.
4. Общие допуски формы и расположения ГОСТ 30893.2-К.
5. Отклонение от перпендикулярности поверхностей "Г" относительно базы В не более 0,02мм.

Справ. №
Перв. примен.
ВР/М.295248.007

Изм. № подл.
Взам. инв. №
Инд. № дубл.
Подп. и дата

Изм.	Лист	№ докум.	Подп.	Дата
Разраб.		Круглов		27.08.2024
Пров.		Безверхий		
Т.контр.		Соловьев		
Т.контр.		Булатов		
Н.контр.		Кочерга		
Утв.		Соловьев		

ВР/М.295248.007.001			
Матрица	Лист	Масса	Масштаб
		4,55	1:1
Сталь ХВГ ГОСТ 5950-2000	Лист	Листов 1	

Копировал

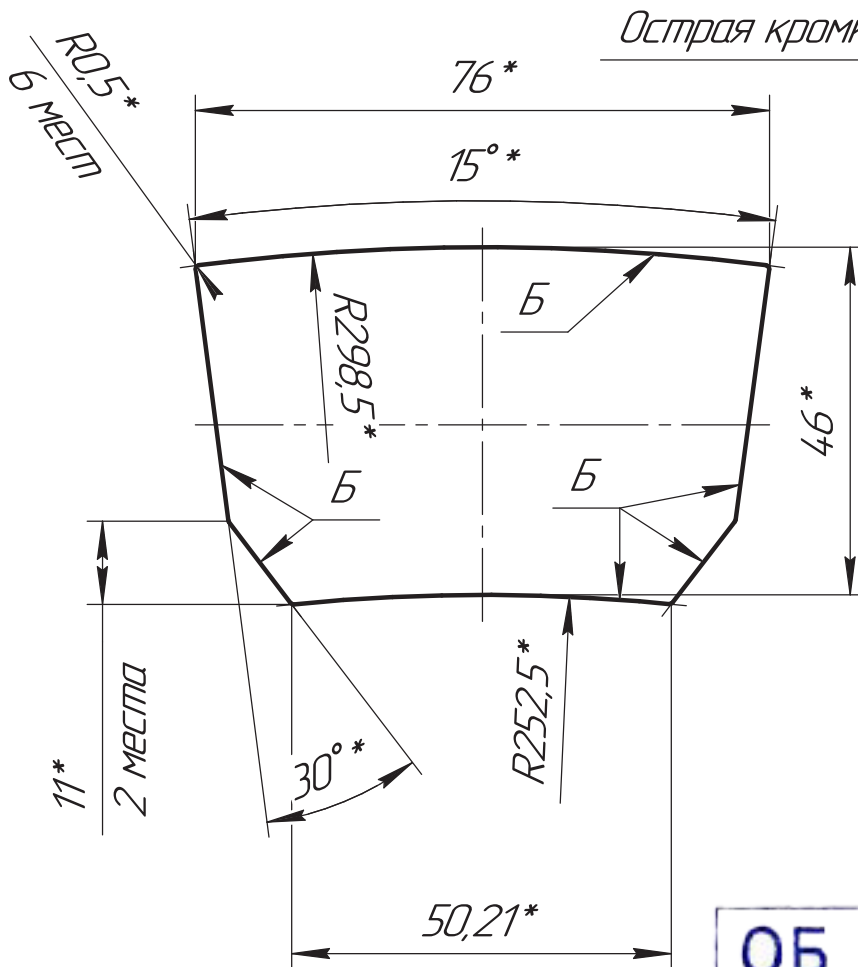
Формат А3

ВР/М.295248.007.002

√ Ra 0,80 (√)

Перв. примен.
ВР/М.295248.007

Стр. №



**ОБ ИЗМЕНЕНИИ
НЕ СООБЩАЕТСЯ**

1. HRC 55-60.
2. *Подогнать по соответствующим размерам матрицы ВР/М.295248.007.001, обеспечив зазор по контуру 0,02-0,04 мм.
3. Отклонение от перпендикулярности поверхностей ... относительно базовой поверхности ... не более 0,02 мм.
4. Общие допуски по ГОСТ 30893.1: H14, h14, $\pm \frac{IT14}{2}$.
5. Общие допуски формы и расположения ГОСТ 30893.2-К.

Подп. и дата

Инв. № дубл.

Взам. инв. №

Подп. и дата

Инв. № подл.

Изм.	Лист	№ докум.	Подп.	Дата
Разраб.		Круглов		27.08.2024
Пров.		Безверхий		
Т.контр.		Соловьев		
Т.контр.		Булатов		
Н.контр.		Кочерга		
Утв.		Соловьев		

ВР/М.295248.007.002

Пунсон нижний

Сталь ХВГ ГОСТ 5950-2000

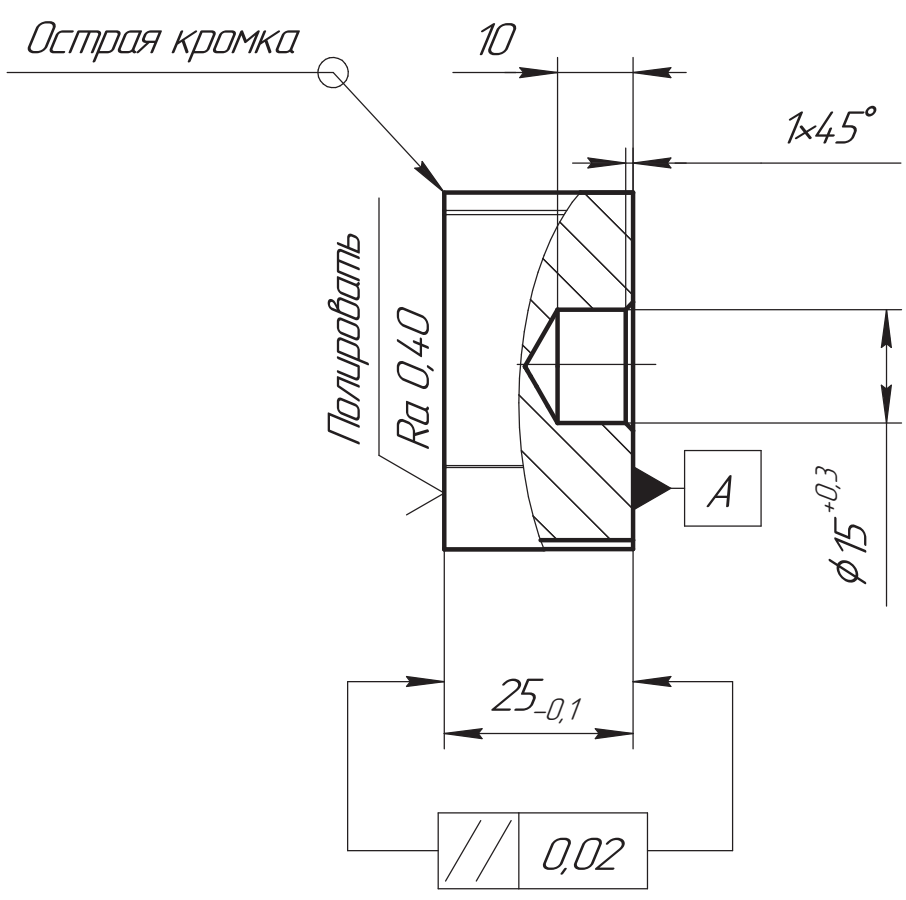
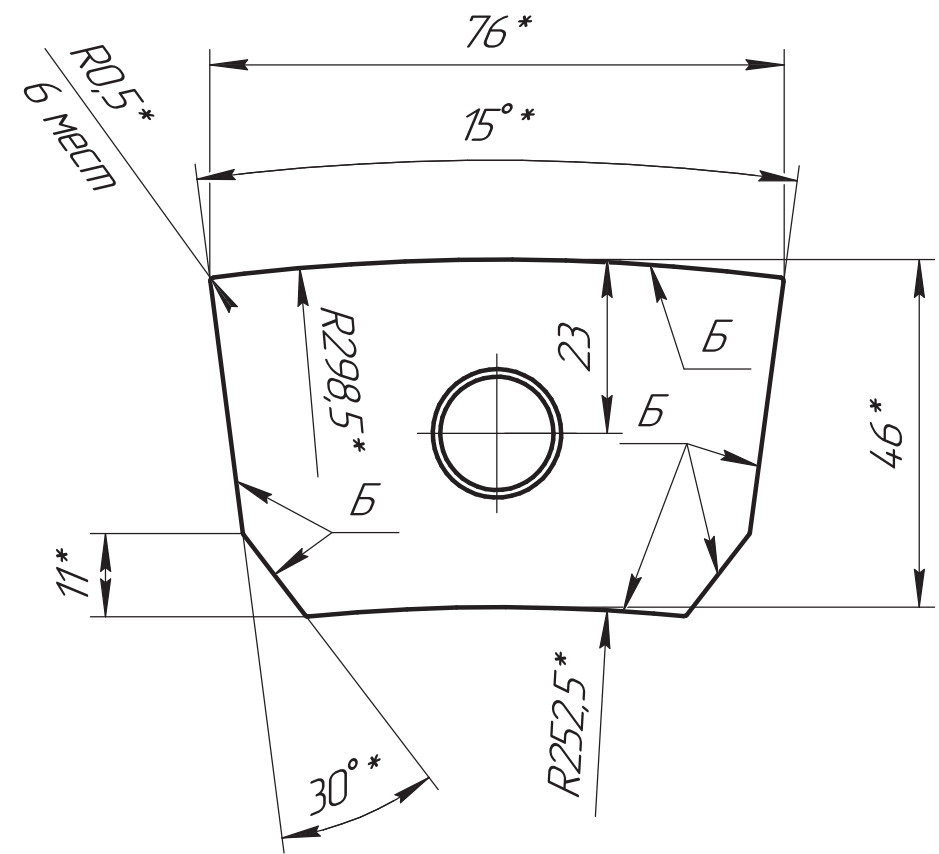
Лист	Масса	Масштаб
	0,25	1:1
Лист	Листов	1



√ Ra 0,80 (√)

BP/М.295248.007.003

Перв. примен. BP/М.295248.007	Справ. №	Подп. и дата	Изм. № дробл.	Взам. инв. №	Подп. и дата	Изм. № подл.



**ОБ ИЗМЕНЕНИИ
НЕ СООБЩАЕТСЯ**

1. HRC 55-60.
2. *Подогнать по соответствующим размерам матрицы BP/М.295248.007.001, обеспечив зазор по контуру 0,02-0,04 мм.
3. Отклонение от перпендикулярности поверхностей ... относительно базовой поверхности ... не более 0,02 мм.
4. Общие допуски по ГОСТ 30893.1: H14, h14, $\pm \frac{IT14}{2}$.
5. Общие допуски формы и расположения ГОСТ 30893.2-К.

				BP/М.295248.007.003					
Изм.	Лист	№ докум.	Подп.	Дата	Пуансон верхний	Лист	Масса	Масштаб	
Разраб.		Круглов	Круглов	27.08.2024			0,6	1:1	
Пров.		Безверхий				Лист	Листов 1		
Т.контр.		Соловьев				Сталь ХВГ ГОСТ 5950-2000			
Т.контр.		Булатов							
Н.контр.		Качерга							
Утв.		Соловьев							

ВРЛМ.29524.1.795.004

$\sqrt{Ra\ 10,0\ (\checkmark)}$

Перв. примен.
ВРЛМ.29524.1.795

Справ. №

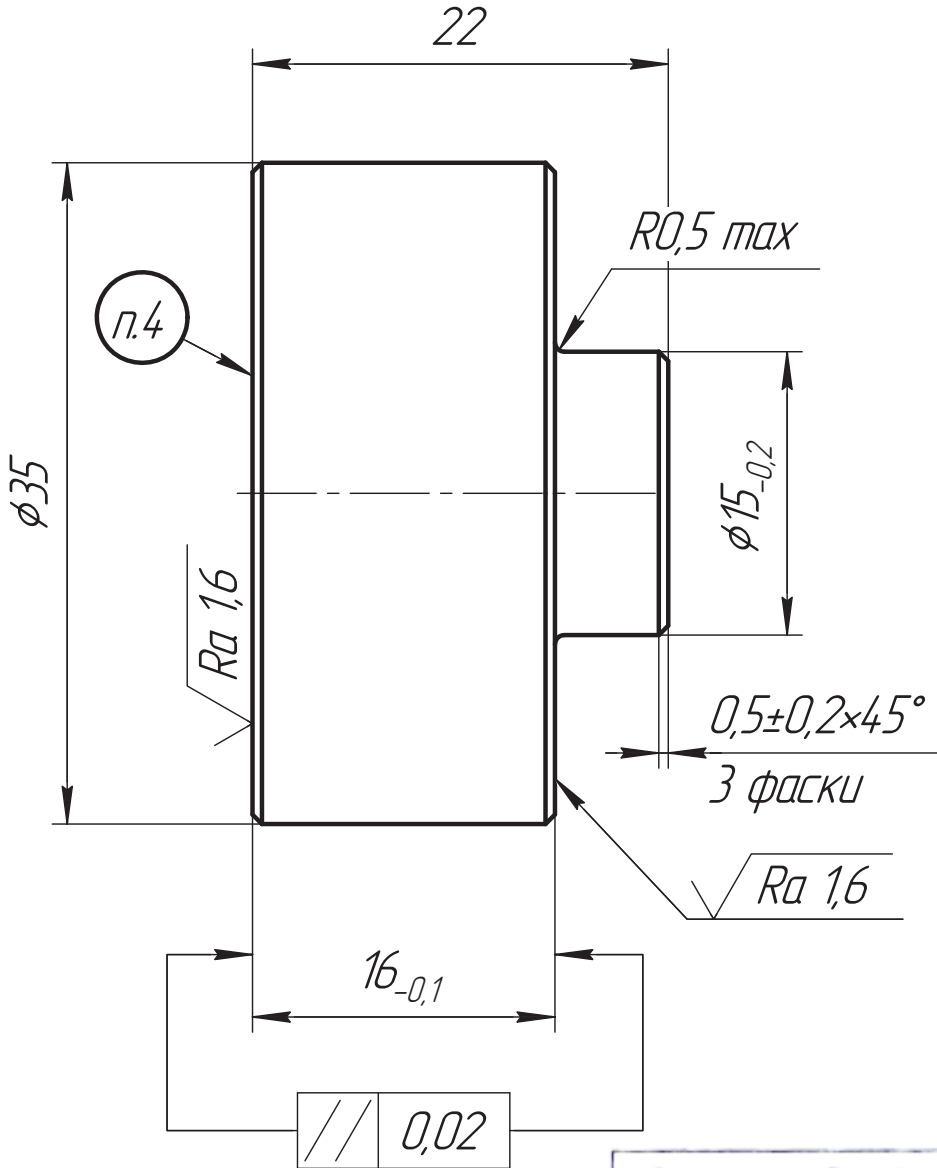
Подп. и дата

Инв. № дцкл.

Взам. инв. №

Подп. и дата

Инв. № подл.



ОБ ИЗМЕНЕНИИ
НЕ СООБЩАЕТСЯ

1. HRC 35-40.
2. Общие допуски по ГОСТ 30893.1: H14, h14, $\pm \frac{IT14}{2}$.
3. Общие допуски формы и расположения ГОСТ 30893.2-К.
4. Маркировать "Обозначение чертежа детали/Номер изменения".

ВРЛМ.29524.1.795.004

Изм.	Лист	№ докум.	Подп.	Дата
Разраб.		Ольшанская	<i>Ольшанская</i>	25.05.2015
Пров.		Вихрев	<i>Вихрев</i>	
Т.контр.		Ковеленов	<i>Ковеленов</i>	
Т.контр.		Булатов	<i>Булатов</i>	
Н.контр.		Кочерга	<i>Кочерга</i>	
Утв.		Соловьев	<i>Соловьев</i>	

Выталкиватель

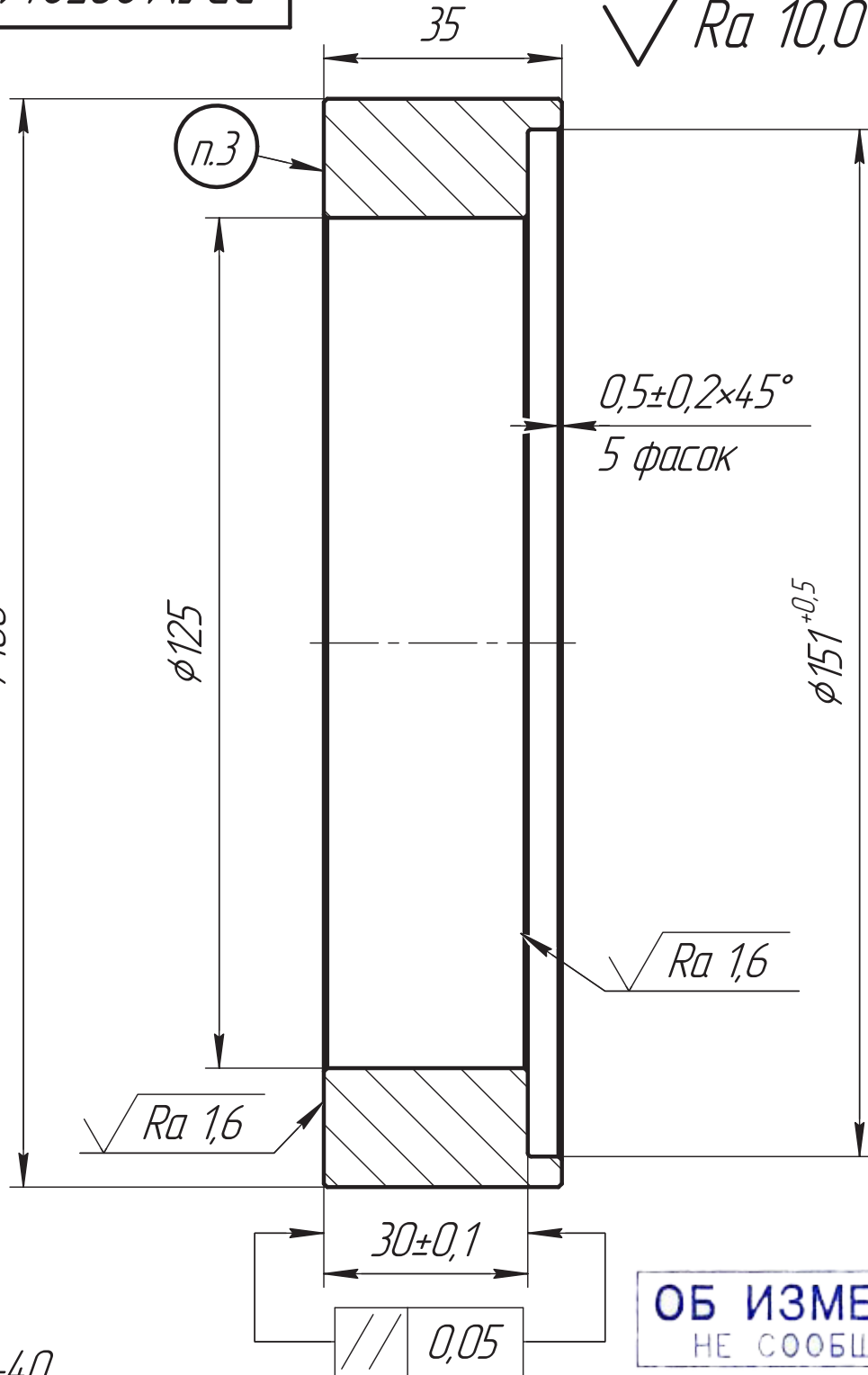
Сталь 40X ГОСТ 4543-71

Лит.	Масса	Масштаб
	0,13	2,5:1
Лист	Листов	1



ВР/ЛМ.29524.1.795.005

$\sqrt{Ra\ 10,0\ (\checkmark)}$



ОБ ИЗМЕНЕНИИ
НЕ СООБЩАЕТСЯ

1. HRC 35-40.
2. Общие допуски по ГОСТ 30893.1 : тк.
3. Маркировать "Обозначение чертежа изделия/Номер изменения".

Перв. примен.
ВР/ЛМ.29524.1.795

Справ. №

Подп. и дата

Изм.	Лист	№ докум.	Подп.	Дата
Разраб.		Ольшанская	Вихрев	25.05.2015
Пров.		Вихрев	Вихрев	
Т.контр.		Ковеленов	Вихрев	
Т.контр.		Булатов	Булатов	
Н.контр.		Кочерга	Кочерга	
Утв.		Соловьев	Соловьев	

ВР/ЛМ.29524.1.795.005

Кольцо распрессовочное

Сталь 40Х ГОСТ 4543-71

Лит.	Масса	Масштаб
	1,92	1:1
Лист	Листов	1

