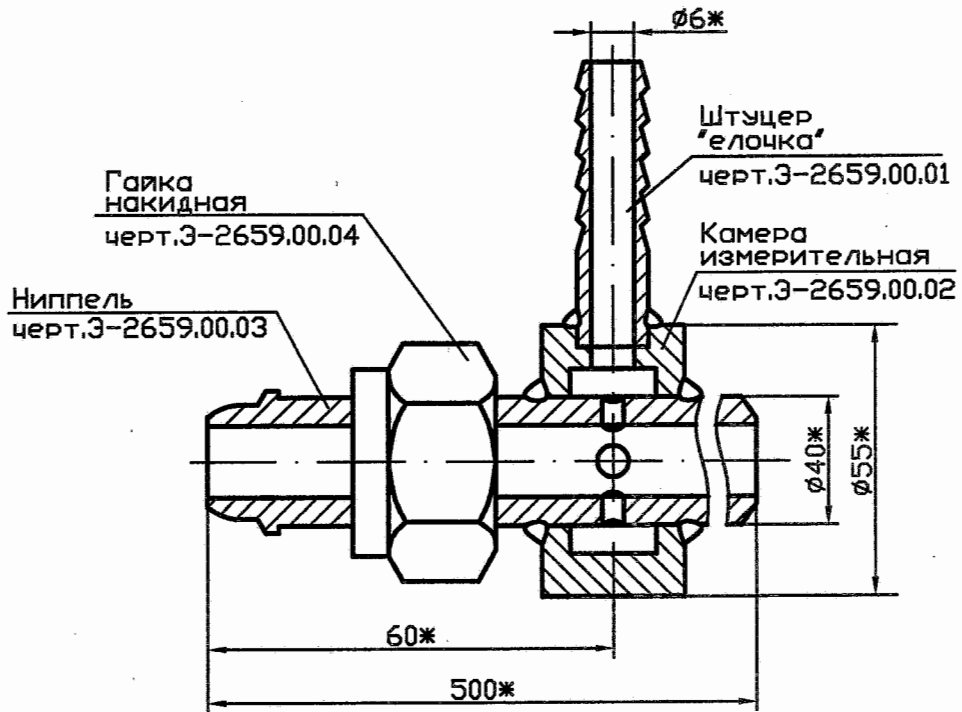


Э-2659.00.00СБ

Оснастка для испытания
клапана АСМ.КР01.025.025.02.П.ЭП
DN 25 (Рр 2,5 МПа, Тр 250°С)



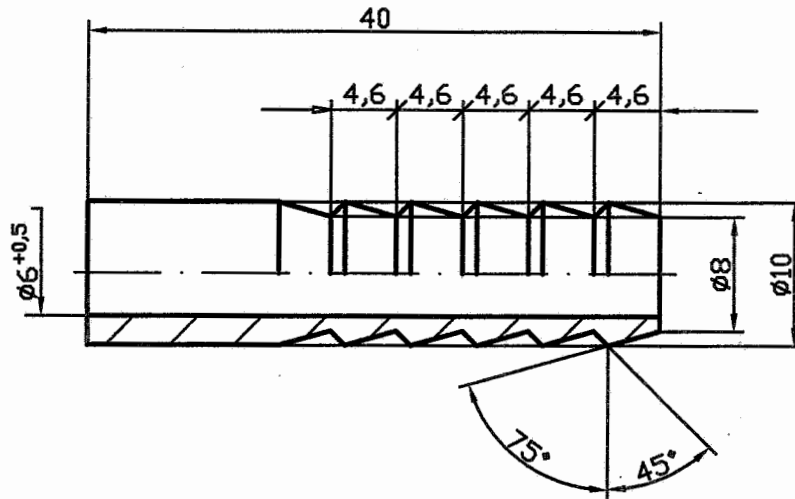
1. * Размеры для справок.
2. Сварка и контроль качества сварных швов по технологии завода-изготовителя.
3. По данному чертежу изготовить 2 узла отбора.

Инв. N	подл.	Подп. и дата	Э-2659.00.00СБ					
Инв. N	инв.	N дубл.					Подп.	и дата
Изм.	Лист	N докум.	Подп.	Дата	Узел отбора для пролива клапана			
Разр.	Терехина	Клепов	<i>[Signature]</i>					
Пров.	Клепов							
Н.контр.								
Утв.	Сотников				Сборочный чертеж			
						Литера	Масса	Масштаб
						Лист 1	Листов 8	
						АО "НИЦ АЭС"		

Э-2659.00.01

Оснастка для испытания
клапана АСМ, КР01.025.025.02. П.ЭП
DN 25 (Рр 2,5 МПа; Тр 250°C)

Rz 40



1. По данному чертежу изготовить 2 штуцера.
2. Предельные отклонения размеров H14; h14; ±IT14/2.

Э-2659.00.01

Изм.	Лист	№ докум.	Подп.	Дата
Разраб.		Терехина	<i>Терехина</i>	
Пров.		Клепов	<i>Клепов</i>	
Н.контр.				
Утв.		Сотников		

Штуцер
"елочка"

Сталь 3
ГОСТ 380-2005

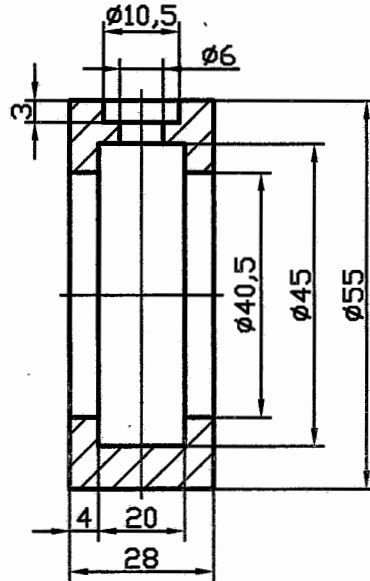
Литера	Масса	Масштаб
Лист 2	Листов 8	

АО "НИЦ АЭС"

Э-2659.00.02

Rz 40/

Оснастка для испытания
клапана АСМ.КР01.025.025.02.П.ЭП
DN 25 (Рр 2,5 МПа, Тр 250°С)



1. По данному чертежу изготовить 2 камеры.
2. Предельные отклонения размеров H14; h14; ±IT14/2.

Э-2659.00.02

Изм.	Лист	№ докум.	Подп.	Дата
Разраб.		Терехина	<i>Терехина</i>	
Пров.		Клепов	<i>Клепов</i>	
Н.КОНТР.				
Утв.		Сотников		

Камера
измерительная

Литера	Масса	Масштаб

Лист 3	Листов 8
--------	----------

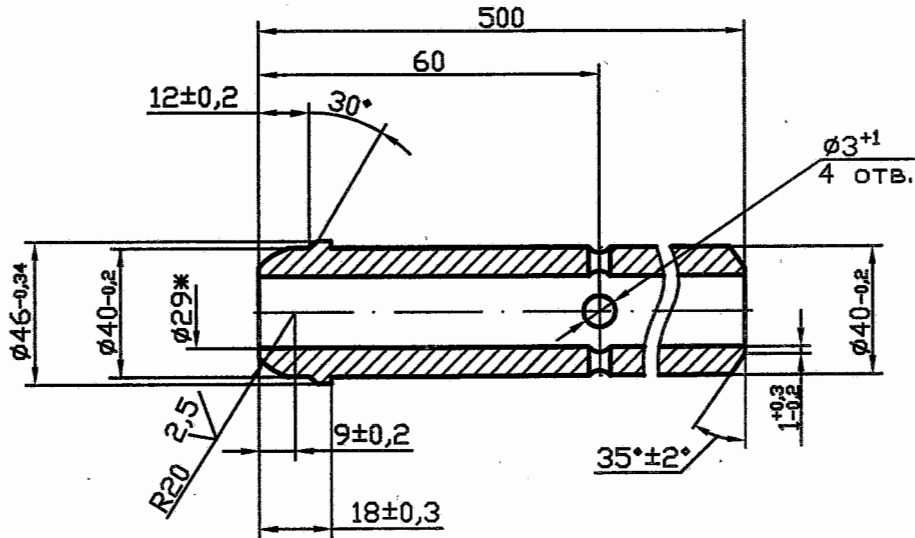
Сталь 3
ГОСТ 380-2005

АО "НИЦ АЭС"

Э-2659.00.03

Оснастка для испытания
клапана АСМ.КР01.025.025.02
DN 25 (Рр 2,5 МПа; Тр 250°C)

Rz 40
✓(✓)



1. * Размер уточнить по патрубкам клапана.
2. Неуказанные предельные отклонения размеров: H14; h14; ±IT14/2.
3. По данному чертежу изготовить 2 ниппеля.

Инв. N подл.	Подп. и дата
Инв. N контр.	
Учт.	
Изм.	
Лист	
N докум.	
Подп.	
Дата	
Разраб.	Терехина
Пров.	Клепов
Н.контр.	
Учт.	Сотников

Э-2659.00.03

Ниппель

Сталь 20
ГОСТ 1050-2013

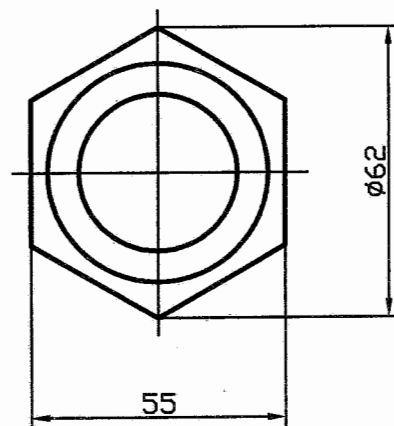
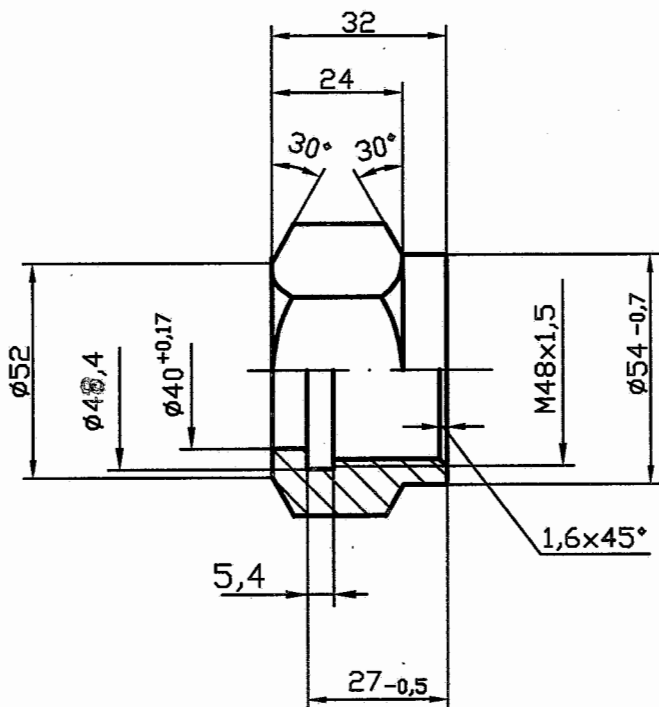
Литера	Масса	Масштаб
Лист 4	Листов 8	

АО "НИЦ АЭС"

Э-2659.00.04

Оснастка для испытания
клапана АСМ.КР01.025.025.02.П.ЭП
DN 25 (Рр 2,5 МПа) Тр 250°C

Rz 40



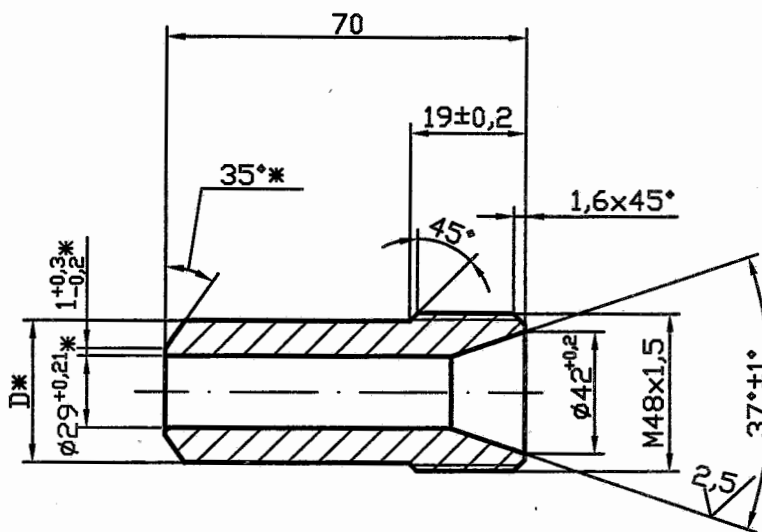
По данному чертежу изготовить 4 гайки.

Инв. N подл.	Изм.	Лис	N докум.	Подп.	Дата	Э-2659.00.04	Литера	Масса	Масштаб
Подп. и дата	Взм. инв. N	Изм. N	Инв. N	Добл.	Подп. и дата				
Н.контр. Утв.			Сотников			Сталь 35 ГОСТ 1050-2013	Лист 5	Листов 8	АО "НИЦ АЭС"

Э-2659.01

Оснастка для испытания
клапана АСМ.КР01.025.025.02.П.ЭП
DN 25 (Рр 2,5 МПа) Тр 250°С

Rz 40
✓(✓)



1. * Размеры уточнить по патрубкам клапана.
2. По данному чертежу изготовить 2 штуцера.
3. Штуцера приварить к патрубкам клапана согласно черт. Э-2659.03.

Э-2659.01

Штуцер
M48x1,5

Сталь 20
ГОСТ 1050-2013

Литера Масса Масштаб

Лист 6 Листов 8

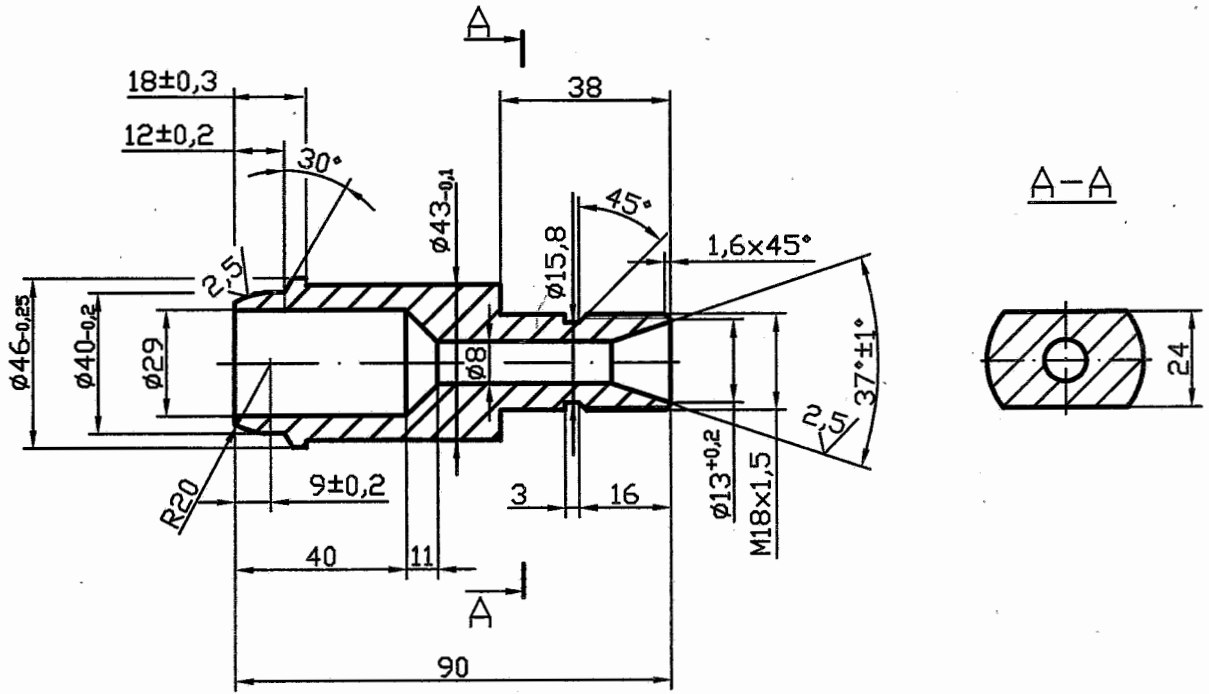
АО "НИЦ АЭС"

Инв. N подл.	Подп. и дата	Взам. инв. N	Инв. N дубл.	Подп. и дата
Изм.	Лист	N докум.	Подп.	Дата
	Разраб.	Терехина	<i>Терехина</i>	
	Пров.	Клепов	<i>Клепов</i>	
	Н.контр.			
		Сотников		

Э-2659.02

Обработка для испытания
 клапана АСМ.КР01.025.025.02.П.ЭП
 DN 25 (Рр 2,5 МПа, Тр 250°С)

Rz 40



По данному чертежу изготовить 2 штуцера.

Э-2659.02

Изм.	Лист	№ докум.	Подп.	Дата
Разраб.		Терехина		
Пров.		Клепов		
Н.контр.				
Утв.		Сотников		

Переходной
штуцер М18х1,5

Сталь 20
ГОСТ 1050-2013

Литера	Масса	Масштаб
Лист 7	Листов 8	

АО "НИЦ АЭС"

Инв. N подл.	Подп. и дата	Взам. инв. N	Инв. N дубл.	Подп. и дата

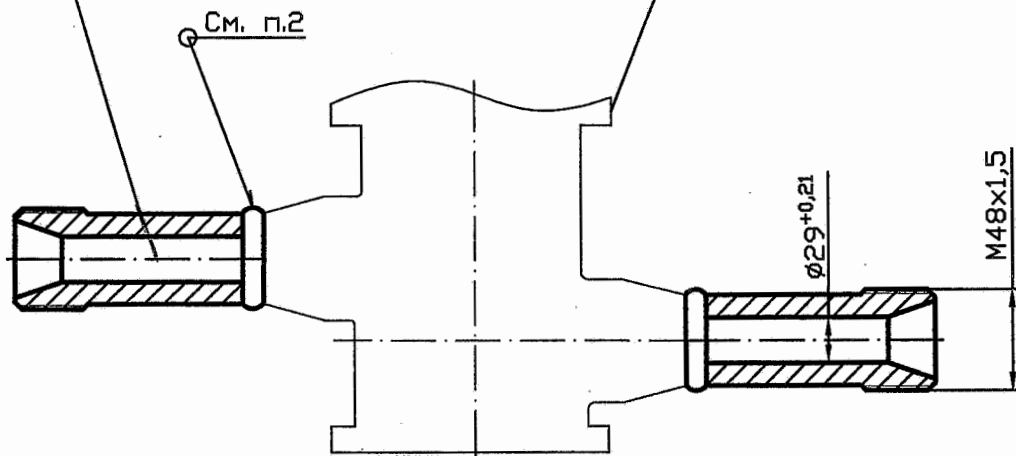
Приварка узлов отбора к клапану

Штуцер

Черт. Э-2659.01

Клапан

АСМ.КР01.025.025.02.П.ЭП



Э-2659.03

ЛИСТ 8

Handwritten signature

1. Размеры для справок.

2. Сварка и контроль качества сварных швов по технологии завода-изготовителя.

При сварке исключить образование наплывов и града в проходном сечении $\varnothing 29$ мм.

Handwritten signature