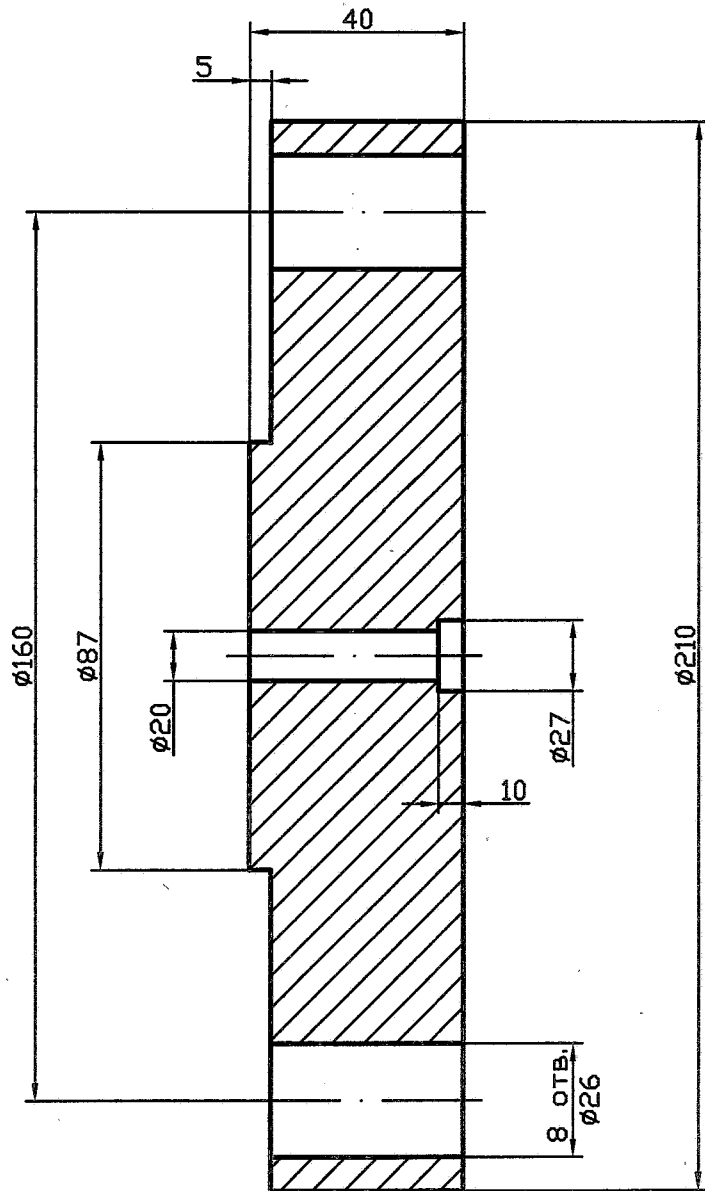


Э-2661.00.01

Оснастка для испытания  
клапана АСМ.КР02.050.200.01.П.ЭП  
DN 50 (Pp 20 МПа; Тр 350°С)

Rz 40/



1. Предельные отклонения размеров:  
H14; h14; ±IT14/2.
2. По данному чертежу изготовить 2 заглушки.

Э-2661.00.01

Заглушка

Сталь 20  
ГОСТ 1050-2013

Литера	Масса	Масштаб
Лист 2	Листов 15	

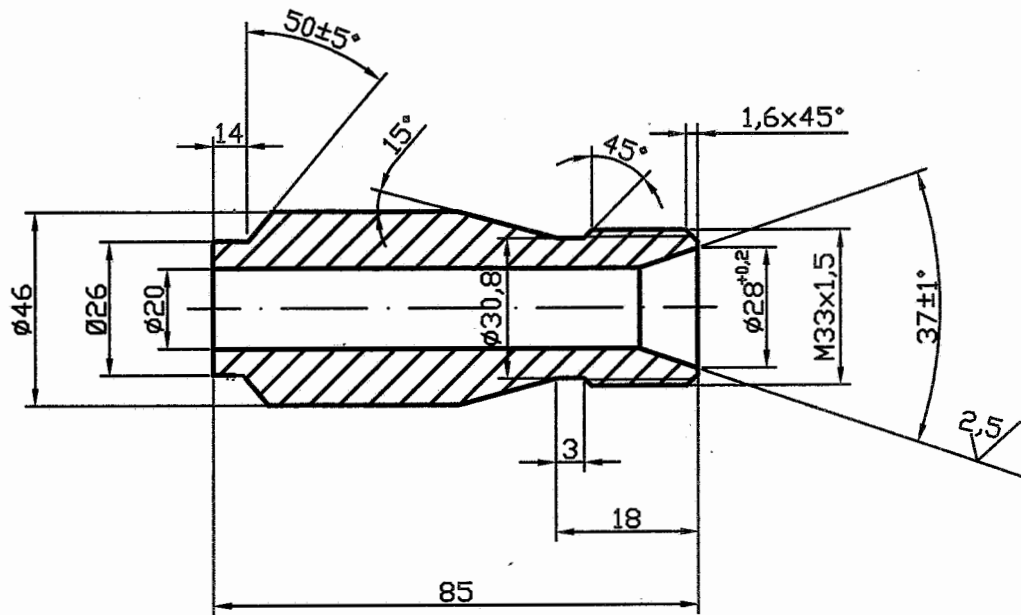
АО "НИЦ АЭС"

Инв. N подл.	Подп. и дата	Взам. инв. N	Инв. N дубл.	Подп. и дата
Изм.	Лист	N докум.	Подп.	Дата
Разраб.	Терехина			
Пров.	Клепов			
Н.контр.				
Утв.	Сотников			

Э-2661.00.02

Оснастка для испытаний  
клапана АСМ.КР02.050.200.01.П.ЭП  
DN 50 (Pr 20 МПа, Тр 350°C)

Rz 40  
√(✓)



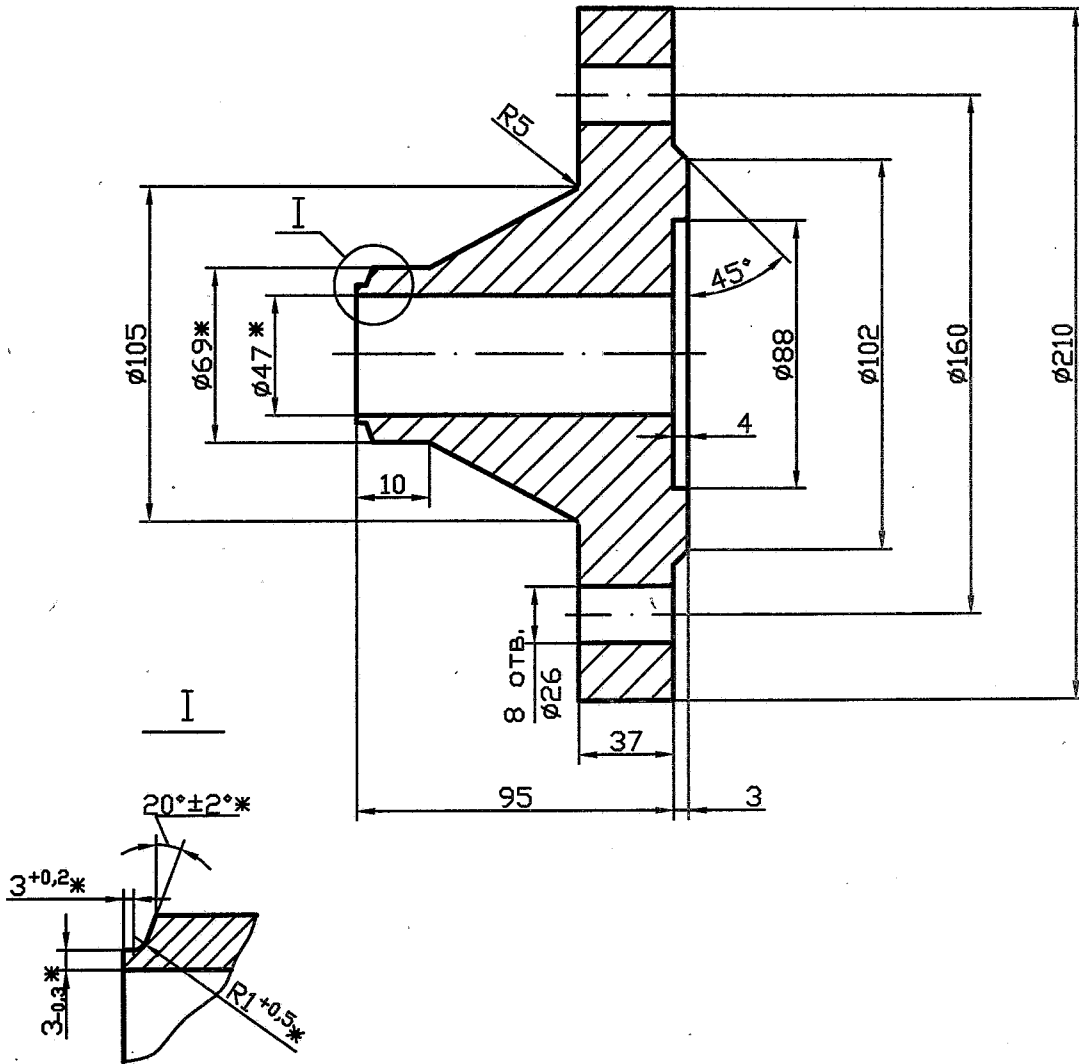
По данному чертежу изготовить 2 штуцера.

Инв. N подл.	Изм. Лист	N докум.	Подп.	Дата	Э-2661.00.02	Литера	Масса	Масштаб
Иньв. инв. N	Разраб.	Терехина	<i>[Signature]</i>					
Взам. инв. N	Пров.	Клепов	<i>[Signature]</i>					
Инв. N дубл.	Т.контр.					Лист 3	Листов 15	
Подп. и дата	Н.контр.					Сталь 20 ГОСТ 1050-2013		
Подп. и дата	Утв.	Сотников			АО "НИЦ АЭС"			

3-2661.01

Оснастка для испытания  
клапана АСМ.КР02.050.200.01.П.ЭП  
DN 50 (Рр 20 МПа, Тр 350°С)

Rz 40



1. \* Размеры уточнить по патрубкам клапана.
2. По данному чертежу изготовить 2 фланца
3. Неуказанные предельные отклонения размеров: H14; h14;  $\pm IT14/2$ .
4. Фланцы приварить к патрубкам клапана, соблюдая соосность отверстий под шпильки, согласно черт. 3-2661.12.

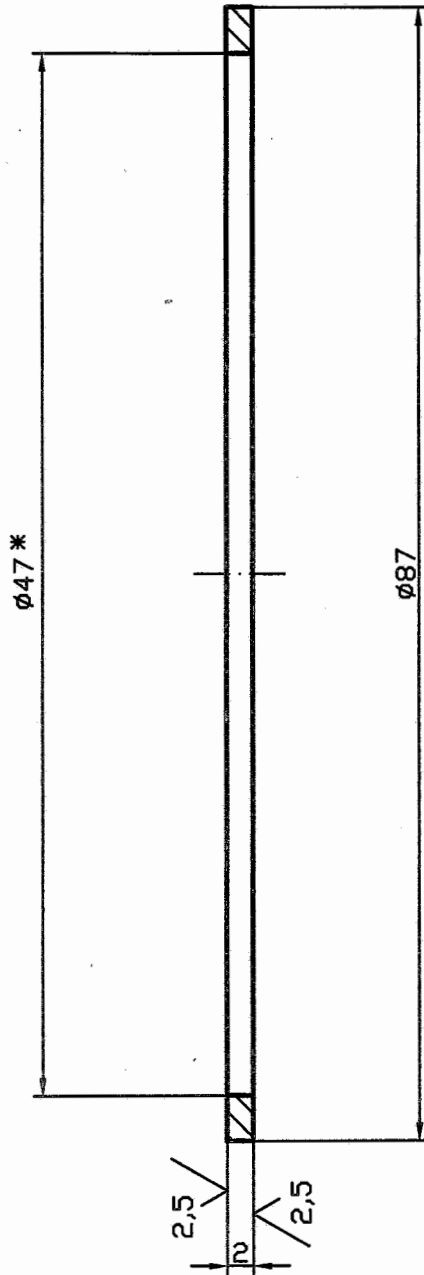
Инв. N подл.	Подп. и дата	Взам. инв. N	Инв. N дубл.	Подп. и дата	3-2661.01			
					Литера	Масса	Масштаб	
Изм./Лист	N докум.	Подп.	Дата	Фланец DN50				
Разраб.	Терехина	<i>[Signature]</i>						
Пров.	Клепов	<i>[Signature]</i>		Лист 4		Листов 15		
Н.контр.				Сталь 20 ГОСТ 1050-2013				
Утв.	Сотников			АО "НИЦ АЭС"				



Э-2661.03

Оснастка для испытания  
клапана АСМ.КР02.050.200.01.П.ЭП  
DN 50 (Рр 20 МПа) Тр 350°С

Rz 40  
✓(✓)



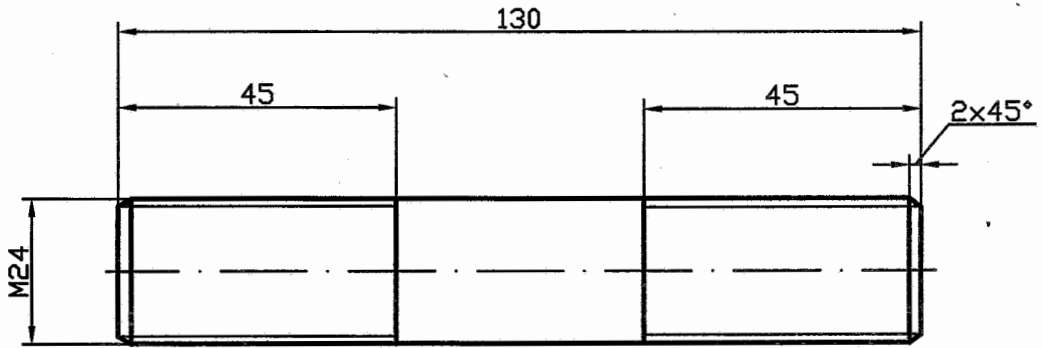
1. \* Размер уточнить по патрубкам клапана.
2. По данному чертежу изготовить 6 прокладок.

Инв. N подл.	Подп. и дата	Взам. инв. N	Инв. N дубл.	Подп. и дата	Э-2661.03			Литера	Масса	Масштаб
Изм.	Лист	N докум.	Подп.	Дата	Прокладка					
Разраб.	Терехина									
Пров.	Клепов				Медь М1 ГОСТ 495-77			Лист 6	Листов 15	
Н.контр.								АО "НИЦ АЭС"		
Утв.	Сотников									

Э-2661.04

Оснастка для испытания  
клапана АСМ.КР02.050.200.01.П.ЭП  
DN 50 (Pp 20 МПа) Tr 350°C

Rz 40 ✓

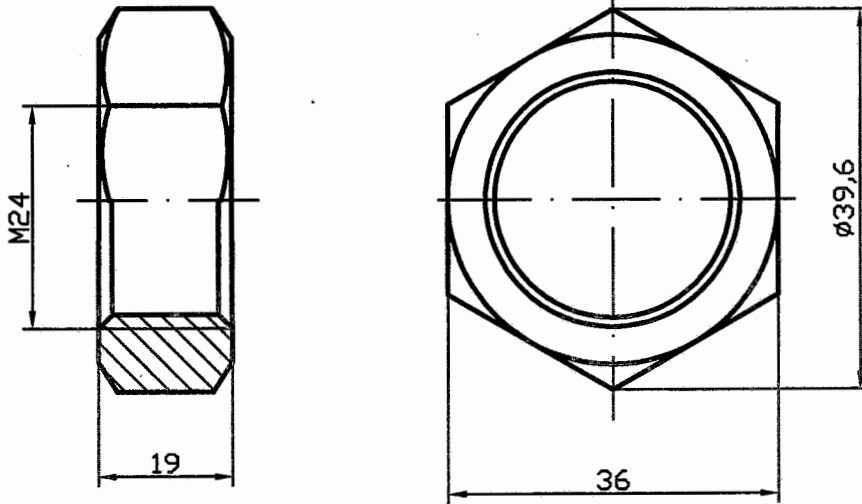


По данному чертежу изготовить 16 шпилек.

Инв. N подл.	Изм. лист	N докум.	Подп.	Дата	Э-2661.04		
Инв. N подл.	Разраб.	Терехина	<i>[Signature]</i>		Шпилька M24x130		
Инв. N подл.	Пров.	Клепов	<i>[Signature]</i>				
Инв. N подл.	Н.контр.				Лист 7 / Листов 15		
Инв. N подл.	Утв.	Сотников			Сталь 35 ГОСТ 1050-2013		
Инв. N подл.	Инв. N дубл.	Инв. N	Инв. N	Инв. N	АО "НИЦ АЭС"		
Инв. N подл.	Подп. и дата	Взам. инв. N	Инв. N	Инв. N	Формат А4		
Инв. N подл.	Подп. и дата	Взам. инв. N	Инв. N	Инв. N			

Э-2661.05

Оснастка для испытания  $Rz\ 40$   
 клапана АСМ.КР02.050.200.01.ПЭП ✓  
 DN 50 (Pr 20 МПа, Tр 350°C)



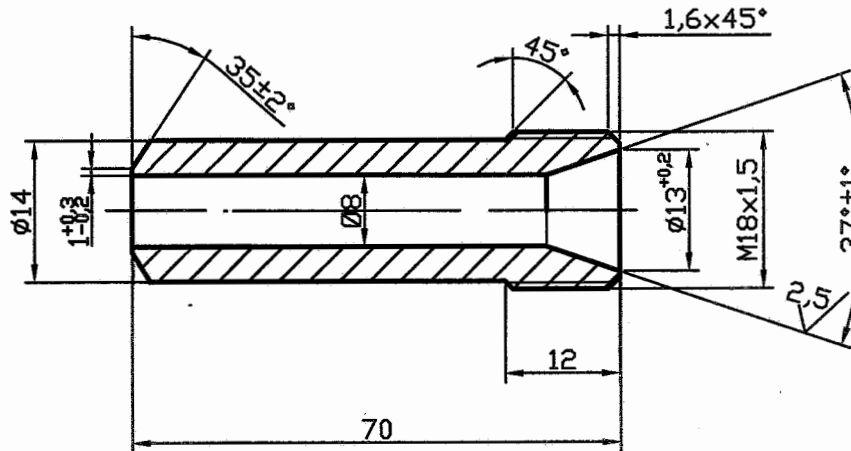
По данному чертежу изготовить 32 гайки.

Инв. N подл.	Подл. и дата	Взам. инв. N	Инв. N дубл.	Подп. и дата	Э-2661.05		
					Литера	Масса	Масштаб
Изм.	Лист	N докум.	Подп.	Дата	Гайка М24		
Разраб.	Терехина		<i>[Signature]</i>				
Пров.	Клепов		<i>[Signature]</i>		Лист 8		Листов 15
Н.контр.					Сталь 25 ГОСТ 1050-2013		
Утв.	Сотников						

Э-2661.06

Оснастка для испытания  
клапана АСМ.КР02.050.200.01.П.ЭП  
DN 50 (Рр 20 МПа, Тр 350°С)

R<sub>z</sub> 40  
✓(✓)



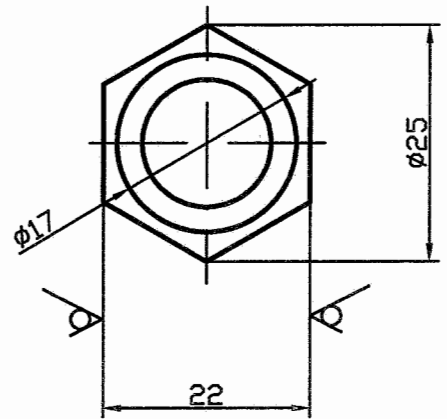
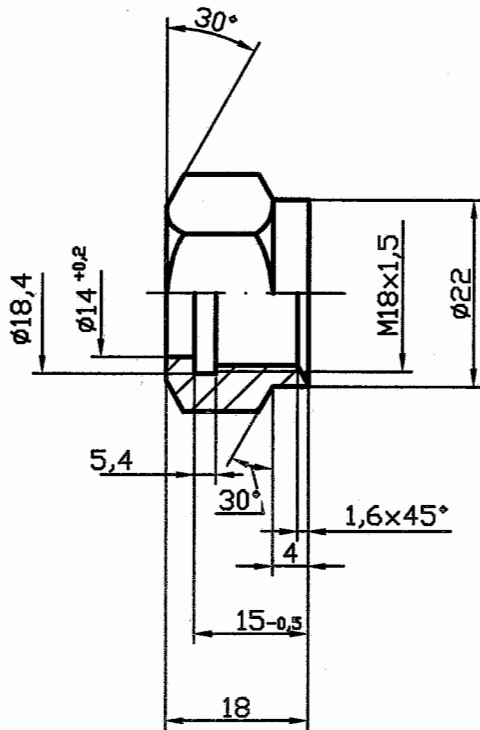
По данному чертежу изготовить 2 штуцера.

Инв. N подл.	Подп. и дата		Взам. инв. N		Инв. N дубл.		Подп. и дата	
	Изм.	Лист	N докум.	Подп.	Дата	Э-2661.06		
Н.контр.	Разраб.		Терехина	<i>[Signature]</i>	Штуцер M18x1,5			
	Пров.		Клепов					
Утв.	Т.контр.			Литера		Масса	Масштаб	
	Н.контр.			Лист 9		Листов 15		
Сталь 20 ГОСТ 1050-2013					АО "НИЦ АЭС"			



Э-2661.07

Оснастка для испытаний  
 клапана АСМ.КР02.050.200.01.ПЭП R<sub>z</sub> 40  
 DN 50 (Pp 20 МПа; Tр 350°С)



По данному чертежу изготовить 2 гайки.

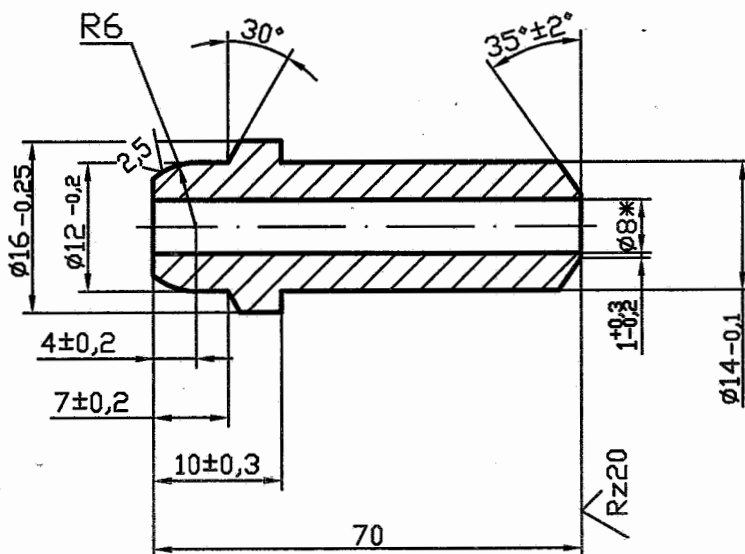
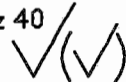
Э-2661.07

Инв. N подл.	Изм. лист	N докум.	Подп.	Дата	Литера	Масса	Масштаб
Изм. N	Лист	N докум.	Подп.	Дата	Гайка M18x1,5		
Разраб.	Терехина						
Пров.	Клепов				Сталь 35 ГОСТ 1050-2013		
Н.контр.							
Утв.	Сотников				АО "НИЦ АЭС"		

Э-2661.08

Оснастка для испытания  
клапана АСМ.КР02.050.200.01.П.ЭП  
DN 50 (Pp 20 МПа, Tр 350°C)

Rz 40



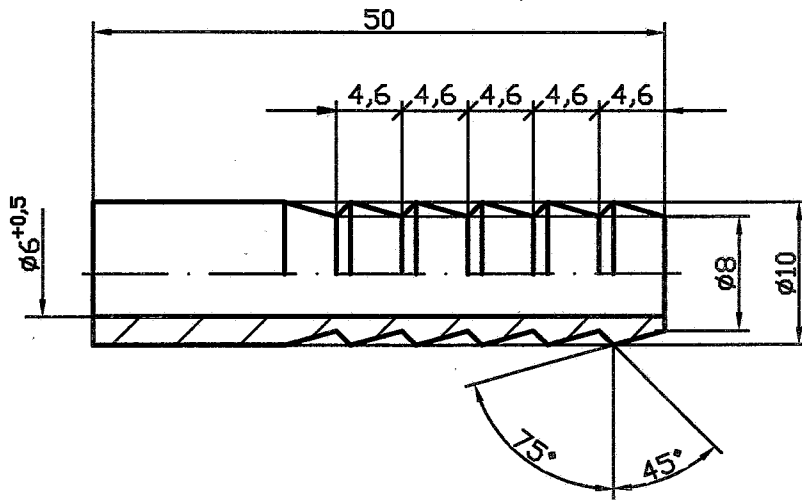
По данному чертежу изготовить 2 ниппеля.

Инв. N подл.	Изм. Лист	N докум.	Подп.	Дата	Э-2661.08	Литера	Масса	Масштаб
Инв. N подл.	Пров.	Клепов			Ниппель	Лист 11		Листов 15
Инв. N подл.	Н.контр.	Сотников			Сталь 20 ГОСТ 1050-2013	АО "НИЦ АЭС"		
Инв. N подл.	Взам. инв. N	Инв. N дубл.	Подп. и дата	Подп. и дата				

Э-2661.09

Оснастка для испытания  
клапана АСМ.КР02.050.200.01.П.ЭП  
DN 50 (Pr 20 МПа; Tr 350°С)

Rz 40



1. По данному чертежу изготовить 8 штуцеров.
2. Предельные отклонения размеров Н14; н14;  $\pm IT14/2$ .

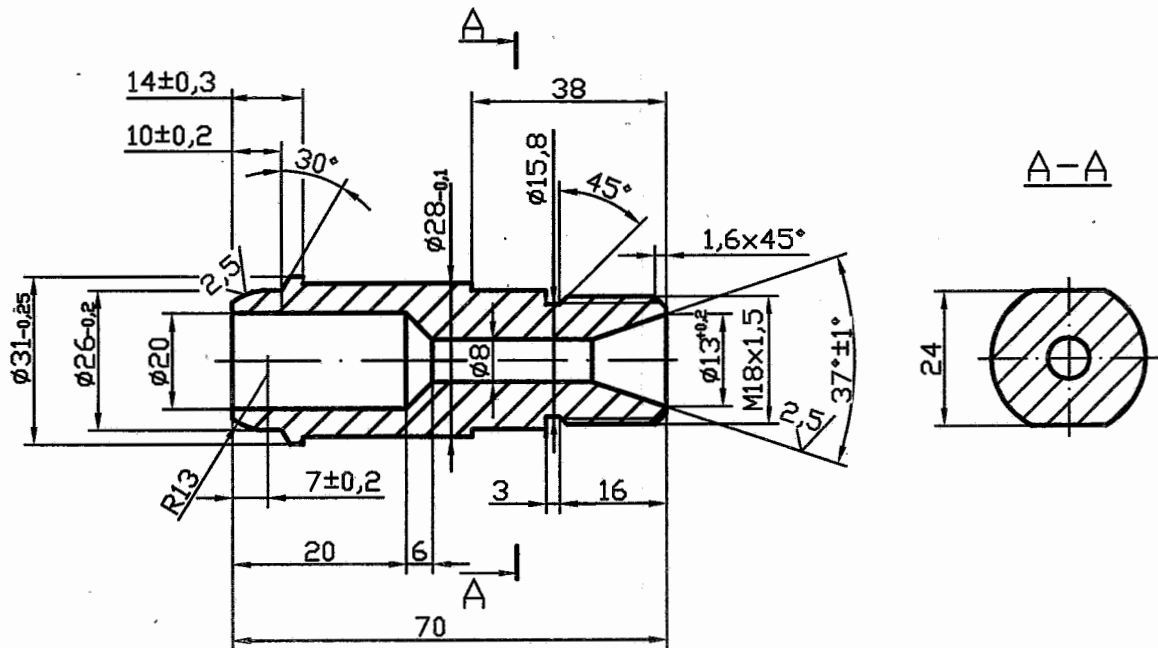
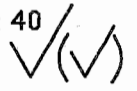
Изм.	Лист	№ докум.	Подп.	Дата	Изм.	Лист	№ докум.	Подп.	Дата	Изм.	Лист	№ докум.	Подп.	Дата	Изм.	Лист	№ докум.	Подп.	Дата
Изм.	Лист	№ докум.	Подп.	Дата															
Изм.	Лист	№ докум.	Подп.	Дата	Изм.	Лист	№ докум.	Подп.	Дата	Изм.	Лист	№ докум.	Подп.	Дата	Изм.	Лист	№ докум.	Подп.	Дата
Изм.	Лист	№ докум.	Подп.	Дата	Изм.	Лист	№ докум.	Подп.	Дата	Изм.	Лист	№ докум.	Подп.	Дата	Изм.	Лист	№ докум.	Подп.	Дата
Изм.	Лист	№ докум.	Подп.	Дата	Изм.	Лист	№ докум.	Подп.	Дата	Изм.	Лист	№ докум.	Подп.	Дата	Изм.	Лист	№ докум.	Подп.	Дата
Изм.	Лист	№ докум.	Подп.	Дата	Изм.	Лист	№ докум.	Подп.	Дата	Изм.	Лист	№ докум.	Подп.	Дата	Изм.	Лист	№ докум.	Подп.	Дата
Изм.	Лист	№ докум.	Подп.	Дата	Изм.	Лист	№ докум.	Подп.	Дата	Изм.	Лист	№ докум.	Подп.	Дата	Изм.	Лист	№ докум.	Подп.	Дата
Изм.	Лист	№ докум.	Подп.	Дата	Изм.	Лист	№ докум.	Подп.	Дата	Изм.	Лист	№ докум.	Подп.	Дата	Изм.	Лист	№ докум.	Подп.	Дата
Изм.	Лист	№ докум.	Подп.	Дата	Изм.	Лист	№ докум.	Подп.	Дата	Изм.	Лист	№ докум.	Подп.	Дата	Изм.	Лист	№ докум.	Подп.	Дата
Изм.	Лист	№ докум.	Подп.	Дата	Изм.	Лист	№ докум.	Подп.	Дата	Изм.	Лист	№ докум.	Подп.	Дата	Изм.	Лист	№ докум.	Подп.	Дата

Изм.	Лист	№ докум.	Подп.	Дата	Изм.	Лист	№ докум.	Подп.	Дата
Изм.	Лист	№ докум.	Подп.	Дата	Изм.	Лист	№ докум.	Подп.	Дата
Изм.	Лист	№ докум.	Подп.	Дата	Изм.	Лист	№ докум.	Подп.	Дата
Изм.	Лист	№ докум.	Подп.	Дата	Изм.	Лист	№ докум.	Подп.	Дата
Изм.	Лист	№ докум.	Подп.	Дата	Изм.	Лист	№ докум.	Подп.	Дата
Изм.	Лист	№ докум.	Подп.	Дата	Изм.	Лист	№ докум.	Подп.	Дата
Изм.	Лист	№ докум.	Подп.	Дата	Изм.	Лист	№ докум.	Подп.	Дата
Изм.	Лист	№ докум.	Подп.	Дата	Изм.	Лист	№ докум.	Подп.	Дата
Изм.	Лист	№ докум.	Подп.	Дата	Изм.	Лист	№ докум.	Подп.	Дата
Изм.	Лист	№ докум.	Подп.	Дата	Изм.	Лист	№ докум.	Подп.	Дата

Э-2661.09									
Штуцер "елочка"									
Сталь 3 ГОСТ 380-2005									
Литера	Масса	Масштаб							
Лист 12	Листов 15								
АО "НИЦ АЭС"									

Э-2661.10

Обработка для испытаний  
 клапана АСМ.КР02.050.200.01.П.ЭП Rz 40  
 DN 50 (Pp 20 МПа, Tр 350°С)

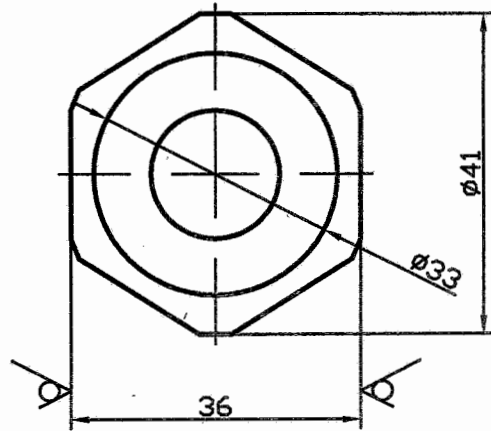
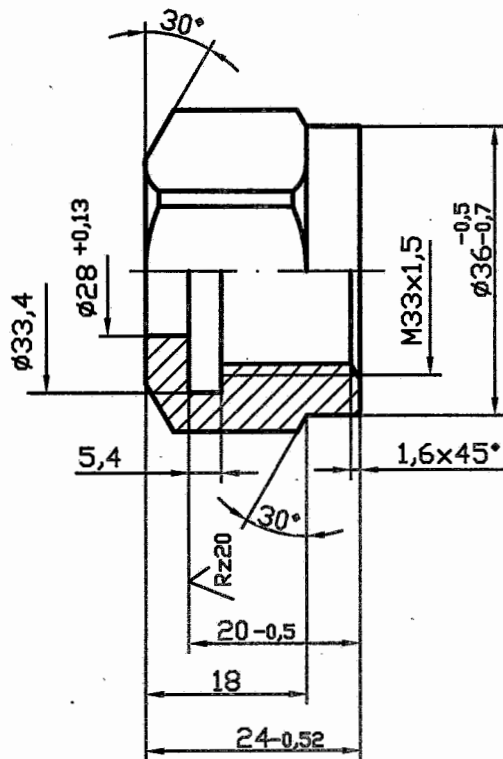


По данному чертежу изготовить 2 штуцера.

Инв. N подл.	Подп. и дата		Взам. инв. N		Инв. N дубл.		Подп. и дата	
	Изм.	Лист	N докум.	Подп.	Дата			
	Разраб.	Терехина						
	Пров.	Клепов						
	Н.контр.							
	Утв.	Сотников						
Э-2661.10								
Переходной штуцер M18x1,5						Литера	Масса	Масштаб
Сталь 20 ГОСТ 1050-2013						Лист 13	Листов 15	
АО "НИЦ АЭС"								

Э-2661.11

Оснастка для испытания  
 клапана АСМ.КР02.050.200.01.П.ЭП Rz 40  
 DN 50 (Pp 20 МПа, Tp 350°C)  $\sqrt{V}$



По данному чертежу изготовить 4 гайки.

Инв. N подл.	Изм. лист	Разр. Терехина	Пров. Клепов	Н.контр.	Утв. Сотников	Взам. инв. N	Инв. N дубл.	Подп. и дата	Подп. и дата	Э-2661.11							
										Гайка накидная M33x1,5				Литера	Масса	Масштаб	
										Сталь 35 ГОСТ 1050-2013				Лист 14	Листов 15		
										АО "НИЦ АЭС"							

Инв. N подл.	Подп. и дата	Взам. инв. N	Инв. N дубл.	Подп. и дата

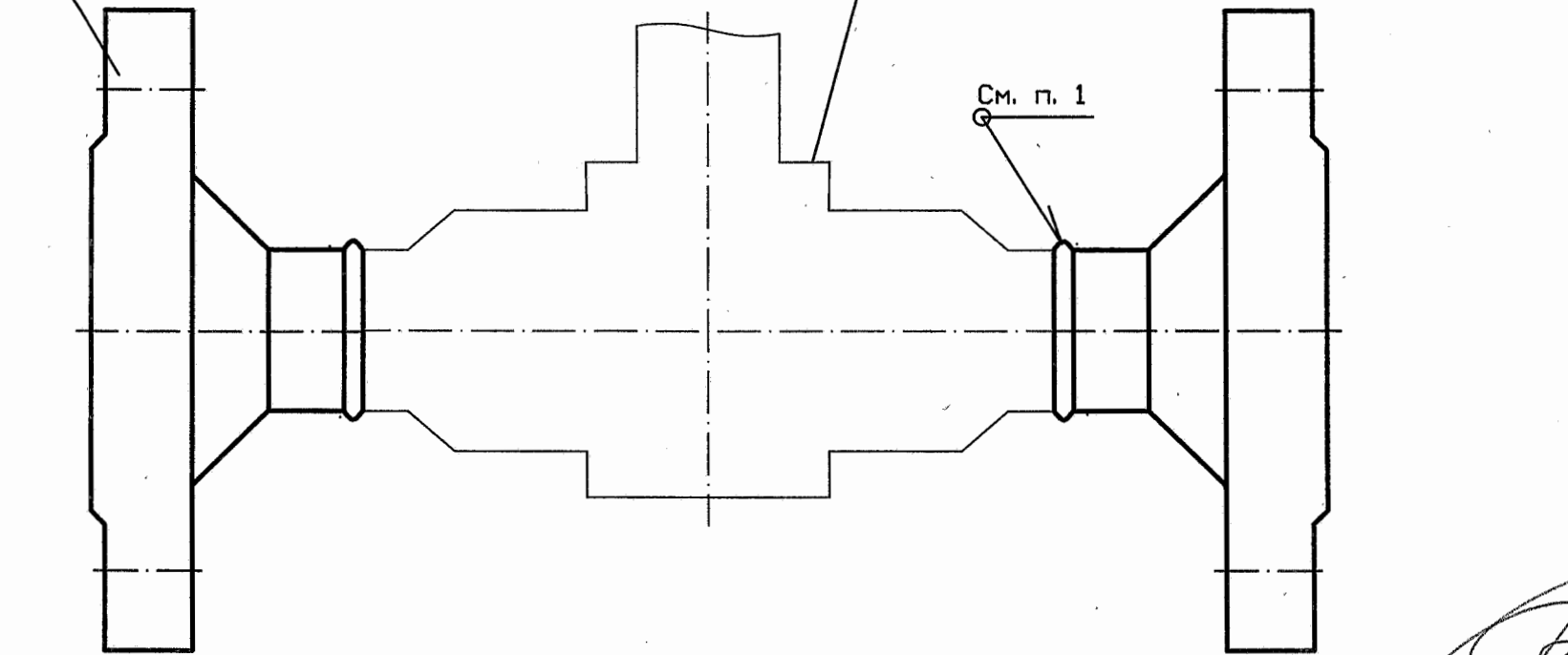
# Приварка фланцев к клапану

Фланец

Черт. Э-2661.01

Клапан

АСМ.КР02.050.200.01.П.ЭП



Э-2661.12  
лист 15

*Handwritten signature*

1. Сварка и контроль качества сварных швов по технологии завода-изготовителя.

*Handwritten signature*