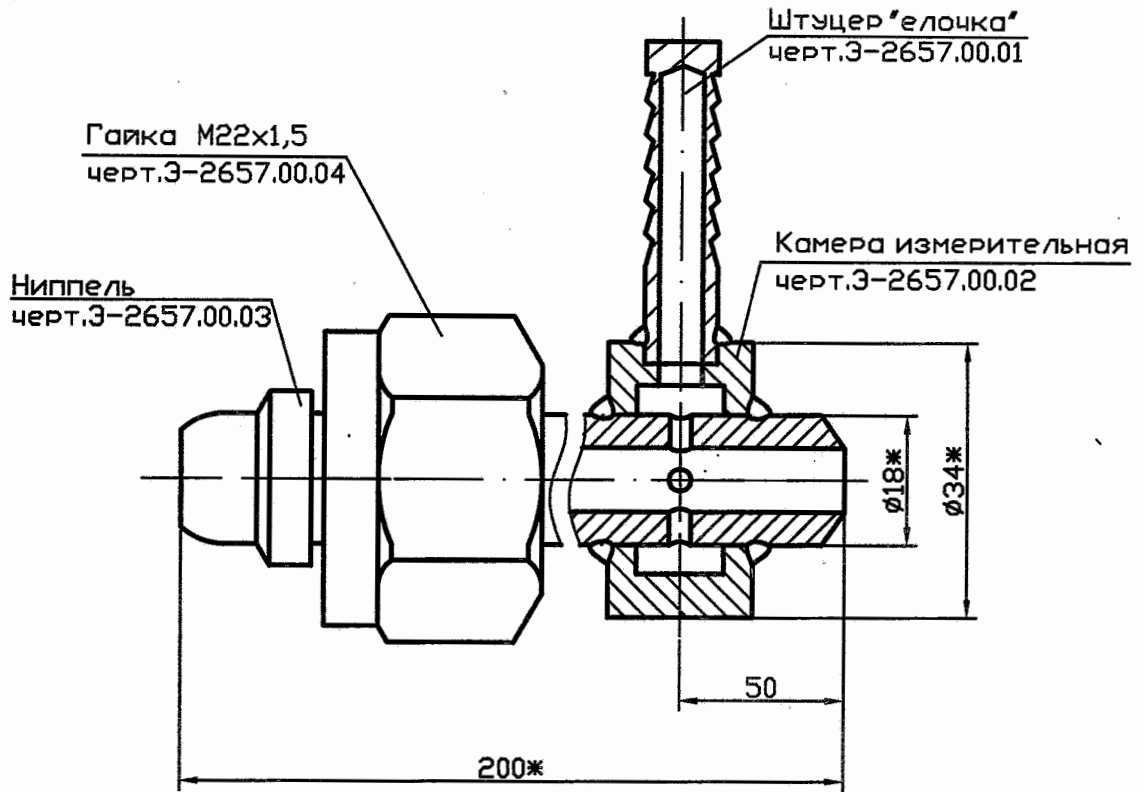


Э-2657.00.00СБ

Оснастка для
испытания клапана
АСМ.КР02.010.200.01.П.Р
DN10 Pp20МПа, Tr400°C



1. * Размеры для справок.
2. По данному чертежу изготовить 2 узла отбора. Узлы отбора приварить к патрубкам клапанов согласно черт. Э-2657.06.
3. Сварка и контроль качества сварных швов по технологии завода-изготовителя.

Инв. N подл.	Подп. и дата	зам. инв. N	Нв. N дубл.	Подп. и дата

Э-2657.00.00СБ

Изм.	Лист N докум.	Подп.	Дата
Разраб.	Клепов	<i>[Signature]</i>	
Пров.	Сотников		
Н.контр.			
Утв.	Сотников		

Узел отбора

Сборочный
чертеж

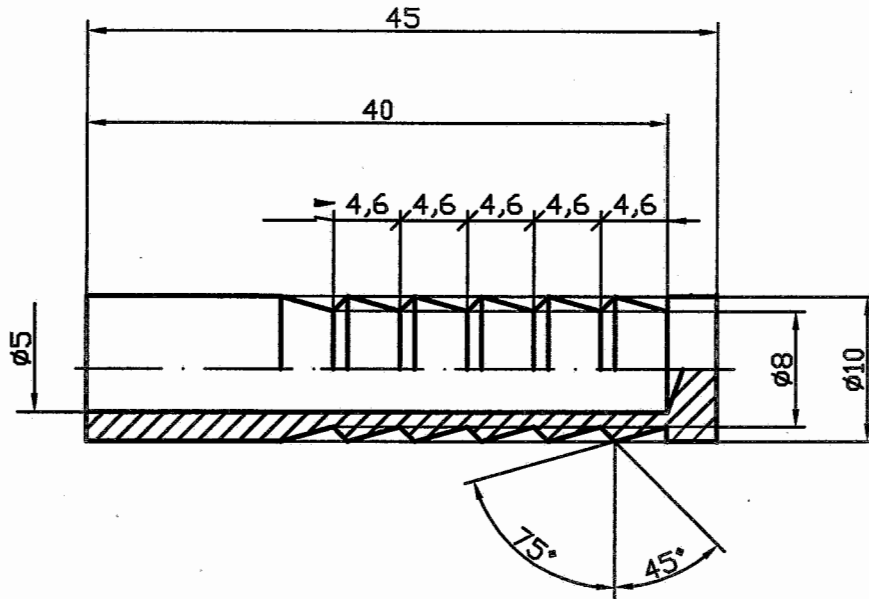
Литера	Масса	Масштаб
Лист 1	Листов 11	

АО "НИЦ АЭС"

Э-2657.00.01

Оснастка для
испытаний клапана
АСМ.КР02.010.200.01.П.Р
DN10 Pp20МПа; Tr400°C

Rz 40



1. По данному чертежу изготовить 2 штуцера.
2. Предельные отклонения размеров H14; h14; ±IT14/2.

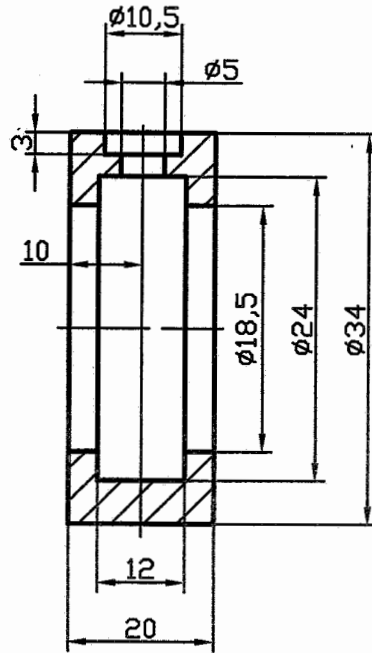
Э-2657.00.01

Имя, И.П.О.	Подп. и дата	Взам. инв. N	Инв. N дубл.	Подп. и дата	Литера			Масса	Масштаб
					Лист 2			Листов 11	
Изм.	Лист	N докум.	Подп.	Дата	Штуцер "елочка"				
Разраб.	Клепов		<i>[Signature]</i>						
Пров.	Сотников				12X18H10T				
Н.контр.									
Утв.	Сотников				АО "НИЦ АЭС"				

Э-2657.00.02

Rz 40

Оснастка для
 ИСПЫТАНИЯ КЛАПАНА
 АСМ.КР02.010.200.01.П.Р
 DN10 Pp20МПа; Тр400°С



1. По данному чертежу изготовить 2 камеры.
2. Предельные отклонения размеров H14; h14; $\pm IT14/2$.

Э-2657.00.02

Камера
 измерительная

12X18H10T

Литера Масса Масштаб

Лист 3 Листов 11

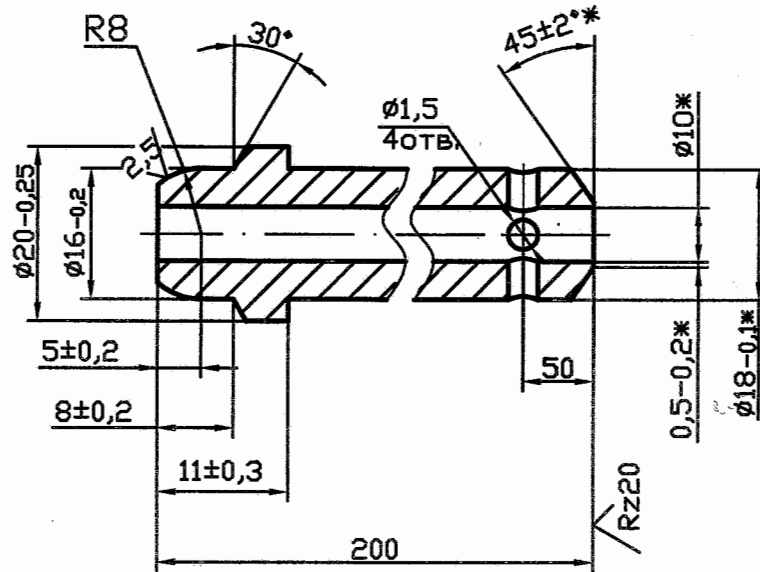
АО "НИЦ АЭС"

Инв. N подл.	Изм. Лис	N докум.	Подп.	Дата	Подп. и дата
Н.контр.					
Учт.					
Пров.					
Разраб.					
Взам. инв. N					
Инв. N дубл.					
Подп. и дата					

Э-2657.00.03

Оснастка для
 ИСПЫТАНИЯ клапана
 АСМ.КР02.010.200.01.П.Р
 DN10 Pp20МПа; Tr400°C

Rz 40/



1. * Размеры уточнить по патрубкам клапанов.
2. По данному чертежу изготовить 2 ниппеля.
3. Неуказанные предельные отклонения размеров H14; h14; ±IT14/2.

Э-2657.00.03

Ниппель

12X18H10T

Литера	Масса	Масштаб

Лист 4 | Листов 11

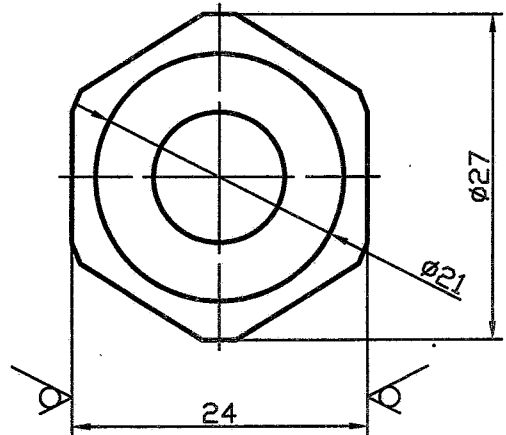
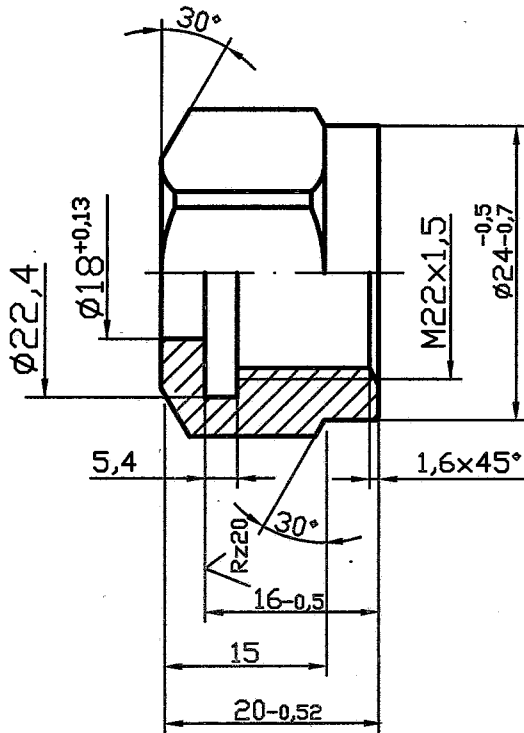
АО "НИЦ АЭС"

Инв. N подл.	Подп. и дата	Взам. инв. N	Инв. N дубл.	Подп. и дата
Изм. Лист	N докум.	Подп.	Дата	
Разраб.	Клепов	<i>Жу</i>		
Пров.	Сотников			
Н.контр.				
Утв.	Сотников			

3-2657.00.04

Оснастка для
 ИСПЫТАНИЯ клапана
 АСМ.КР02.010.200.01.П.Р
 DN10 Pp20MPa; Tr400°C

Rz 40



По данному чертежу изготовить 2 гайки.

3-2657.00.04

Гайка
 M22x1,5

12X18H10T

Литера	Масса	Масытаб

Лист 5	Листов 11
--------	-----------

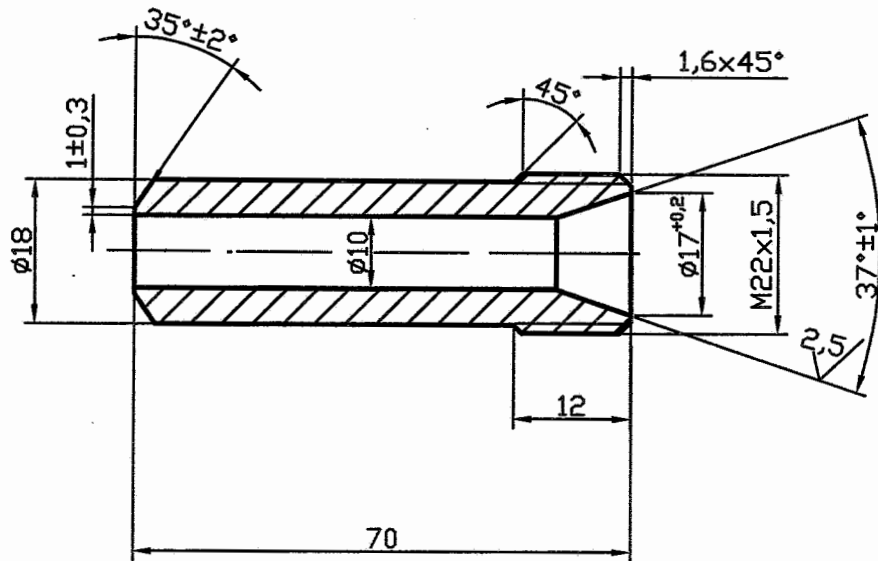
АО "НИЦ АЭС"

Изм. Лист	№ докум.	Подп.	Дата
Разраб.	Клепов	<i>Или</i>	
Пров.	Сотников		
Н.контр.			
Утв.	Сотников		

Э-2657.01

Оснастка для
испытаний клапана
АСМ.КР02.010.200.01.П.Р
DN10 Pp20МПа; Tr400°C

Rz 40
√(V)



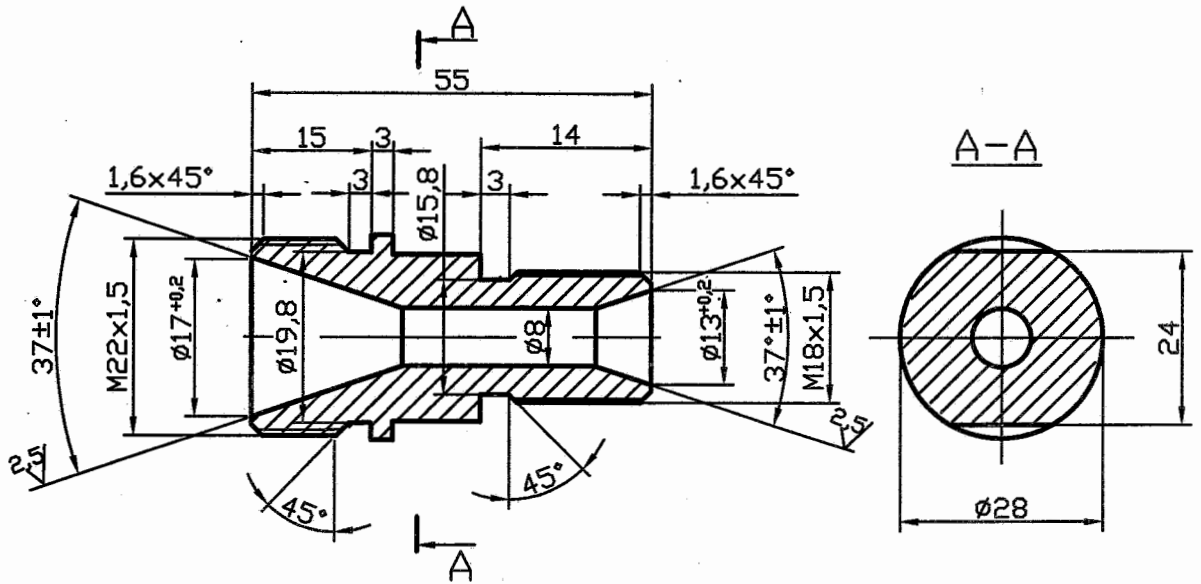
1. По данному чертежу изготовить 4 штуцеров.
2. * Размер уточнить по патрубкам клапана.

Инв. N подл.	Подп. и дата	Взам. инв. N	Инв. N дубл.	Подп. и дата
Э-2657.01				
Изм.	Лист	N докум.	Подп.	Дата
Разраб.	Клепов		<i>Сотников</i>	
Пров.	Сотников			
Н.контр.				
Утв.	Сотников			
Штуцер M22x1,5			Литера	Масса
12X18H10T			Лист 6	Листов 11
			АО "НИЦ АЭС"	

Э-2657.02

Оснастка для
испытаний клапана
АСМ.КР02.010.200.01.П.Р
DN10 Pp20MPa; Tр400°C

Rz 40
√(V)



1. По данному чертежу изготовить 2 штуцера.
2. Неуказанные предельные отклонения размеров H14; h14; ±IT14/2.

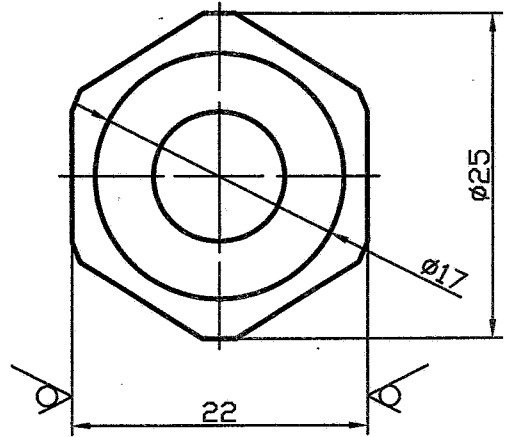
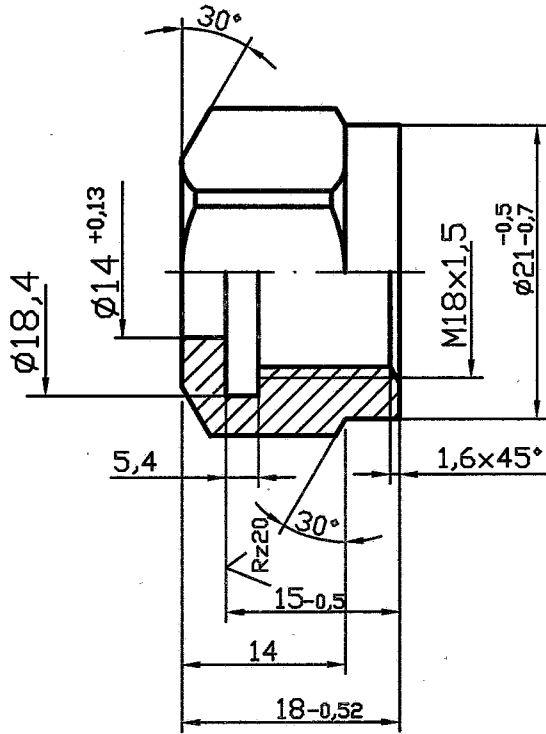
Э-2657.02

Инв. N подл.	Изм. лист	N докум.	Подп.	Дата	Литера	Масса	Масштаб
Инв. N подл.	Пров.	Сотников			Лист 7		Листов 11
					Литера		Масса
Инв. N подл.	Н.контр.				АО "НИЦ АЭС"		
					Утв.	Сотников	
Штуцер M18x1,5/M22x1,5							

Э-2657.03

Оснастка для
испытаний клапана
АСМ.КР02.010.200.01.П.Р
DN10 Pp20МПа; Tr400°C

Rz 40
√(V)



По данному чертежу изготовить 2
гайки.

Инв. N подл.	Подп. и дата	Взам. инв. N	Инв. N дубл.	Подп. и дата

Изм./Лист	N докум.	Подп.	Дата
Разраб.	Клепов	<i>[Signature]</i>	
Пров.	Сотников		
Н.контр.			
Утв.	Сотников		

Э-2657.03

Гайка M18x1,5

Сталь 35
ГОСТ1050-2013

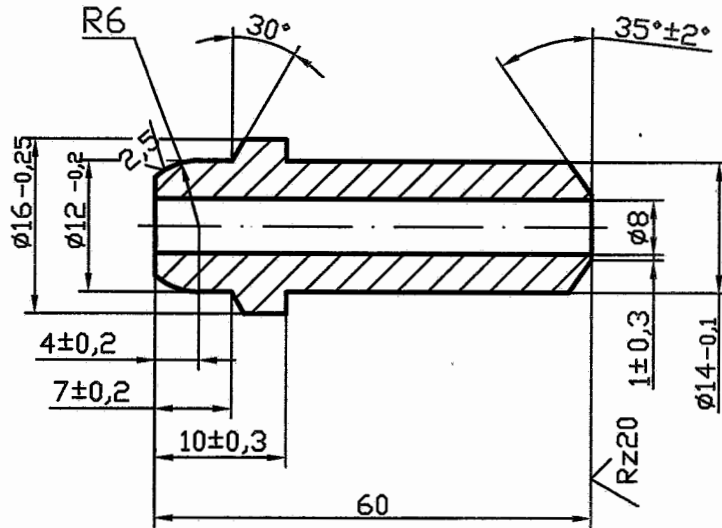
Литера	Масса	Масытаб
Лист 8		Листов 11

АО "НИЦ АЭС"

Э-2657.04

Оснастка для
испытания клапана
АСМ.КР02.010.200.01.П.Р
DN10 Pp20МПа; Тр400°С

Rz 40/
√(V)



1. По данному чертежу изготовить 2 ниппеля.
2. Неуказанные предельные отклонения размеров H14; h14; ±IT14/2.

Инв. N подл.	Подп. и дата	Взам. инв. N	Инв. N дубл.	Подп. и дата

Изм. Лист	N докум.	Подп.	Дата
Разраб.	Клепов	<i>[Signature]</i>	
Пров.	Сотников		
Н.контр.			
Уть.	Сотников		

Э-2657.04

Ниппель

Сталь 20
ГОСТ1050-2013

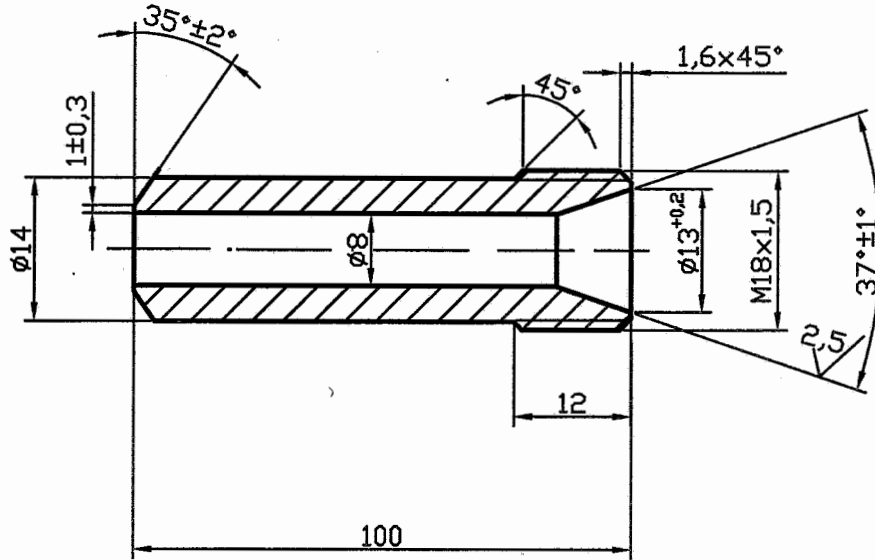
Литера	Масса	Масштаб
Лист 9		Листов 11

АО "НИЦ АЭС"

Э-2657.05

Оснастка для
испытаний клапана
АСМ.КР02.010.200.01.П.Р
DN10 Pp20МПа; Tr400°C

R_z 40
√(✓)



По данному чертежу изготовить 2 штуцера.

Инв. N подл.	Подп. и дата	Взам. инв. N	Инв. N дубл.	Подп. и дата

Изм.	Лист	N докум.	Подп.	Дата
Разраб.	Клепов		<i>М</i>	
Пров.	Сотников			
Т.контр.				
Н.контр.				
Утв.	Сотников			

Э-2657.05		
Литера	Масса	Масштаб
Штуцер M18x1,5		Лист 10
Сталь 20 ГОСТ1050-2013		Листов 11
АО "НИЦ АЭС"		

Инв. N подл.	Подп. и дата	Взам. инв. N	Инв. N дубл.	Подп. и дата

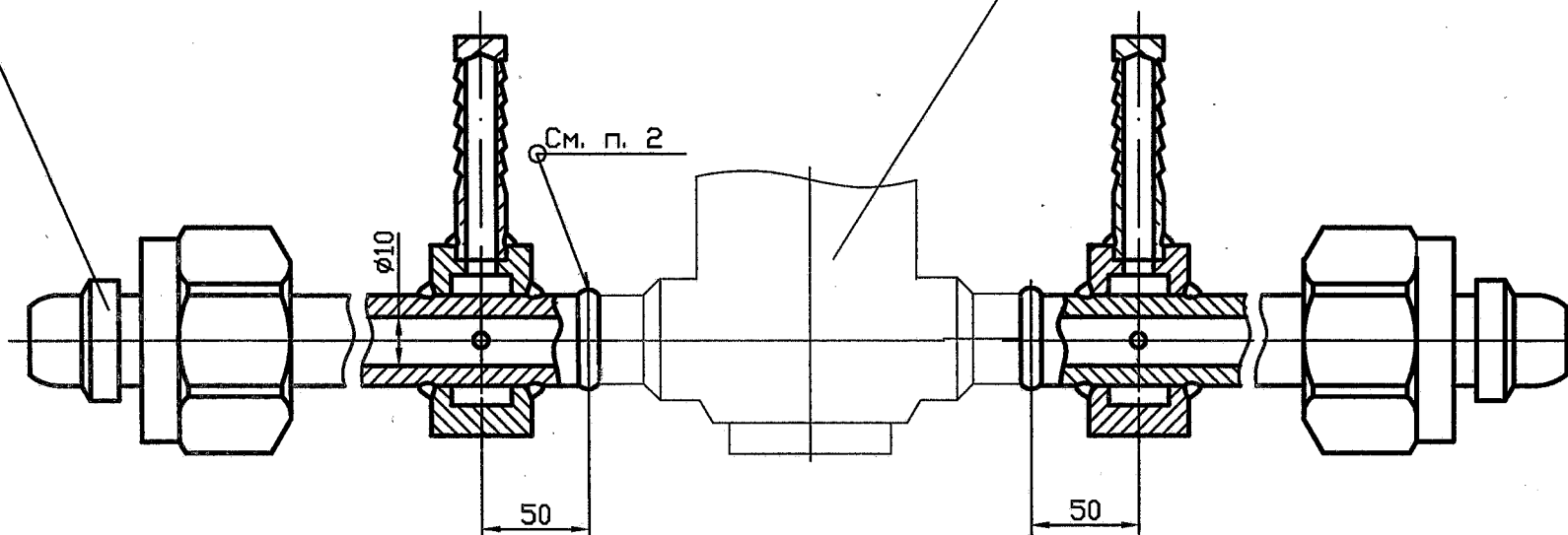
Приварка узлов отбора к клапану.

Узел отбора

Черт. Э-2657.00.00СБ

Клапан

АСМ.КР02.010.200.01.П.Р



1. Размеры для справок.
2. Сварка и контроль качества сварных швов по технологии завода-изготовителя. При сварке исключить образование наплывов и града в проходном сечении $\phi 10$ мм.

Э-2657.06

Лист 11