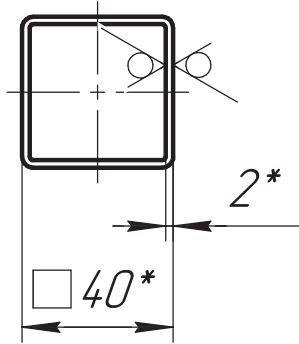
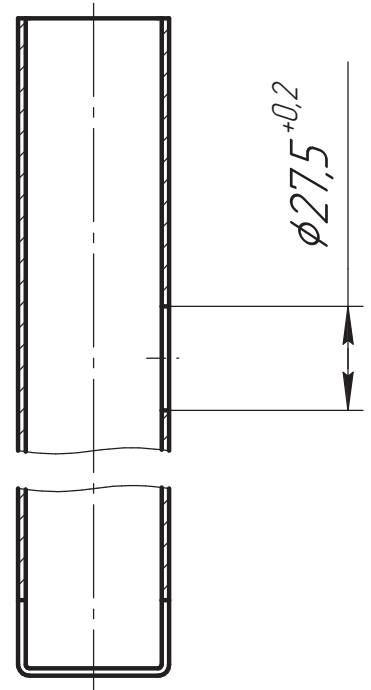
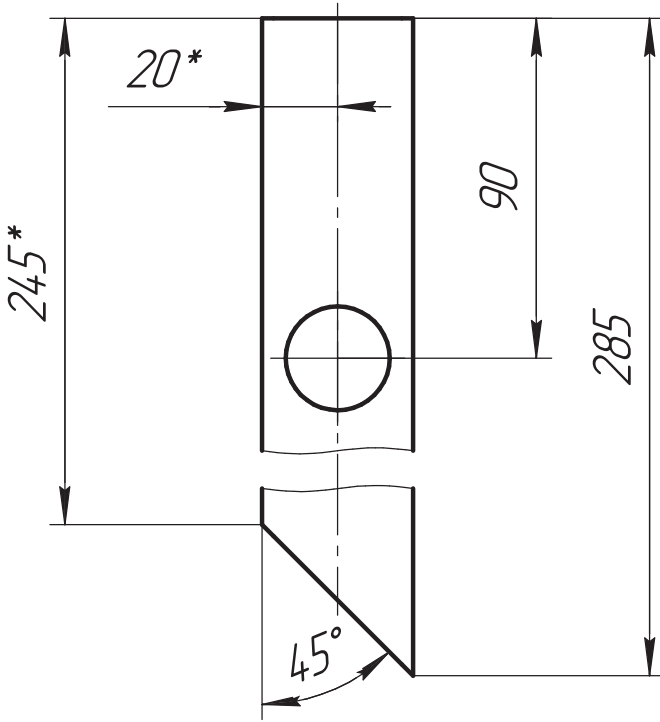


ВР/М.681119.035.002

√ Ra 6,3 (√)

Перв. примен.  
ВР/М.681119.035

Справ. №



**ОБ ИЗМЕНЕНИИ**  
НЕ СООБЩАЕТСЯ

- \* Размеры для справок.
- Общие допуски по ГОСТ 30893.2 – тк.
- Острые кромки притупить  $0,3_{-0,2}$  мм.

Подп. и дата

Инв. № дцкл.

Взам. инв. №

Подп. и дата

Инв. № подл.

ВР/М.681119.035.002

Изм.	Лист	№ докум.	Подп.	Дата
Разраб.		Поярков	<i>Ря</i>	04.04.2023
Пров.		Вашарин	<i>Вашарин</i>	
Т.контр.		Никитин	<i>Никитин</i>	
Н.контр.		Кочерга	<i>Кочерга</i>	
Утв.		Застражнов	<i>Застражнов</i>	

**Отвод**

Труба 40x40x2-12X18H10T  
ГОСТ 9941-81

Лист	Масса	Масштаб
	0,61	1:2
Лист	Листов	1



Копировал

Формат А4