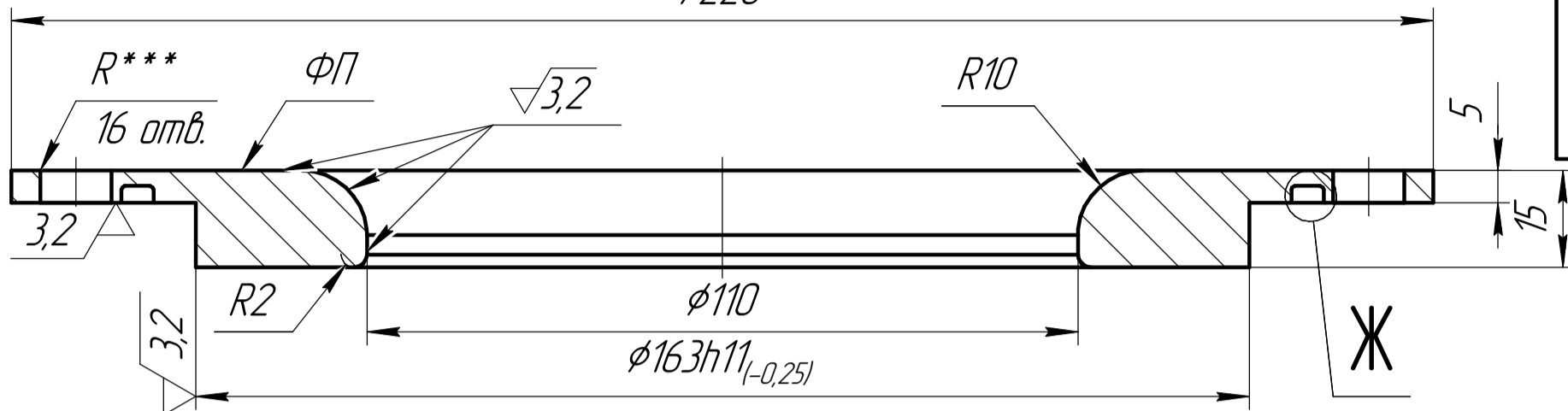


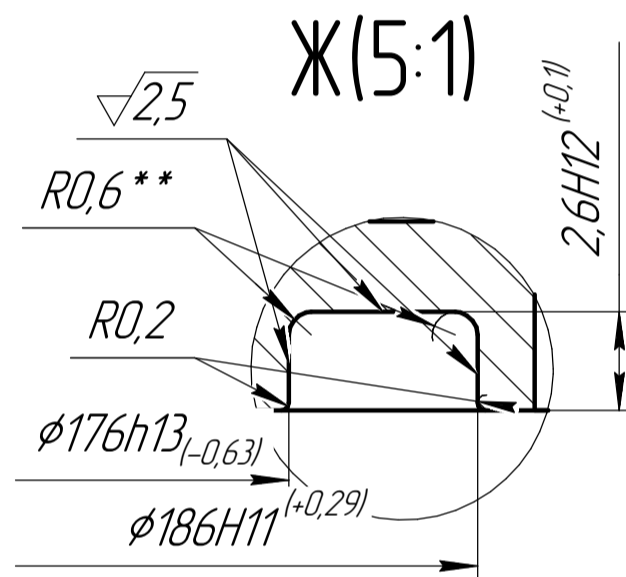
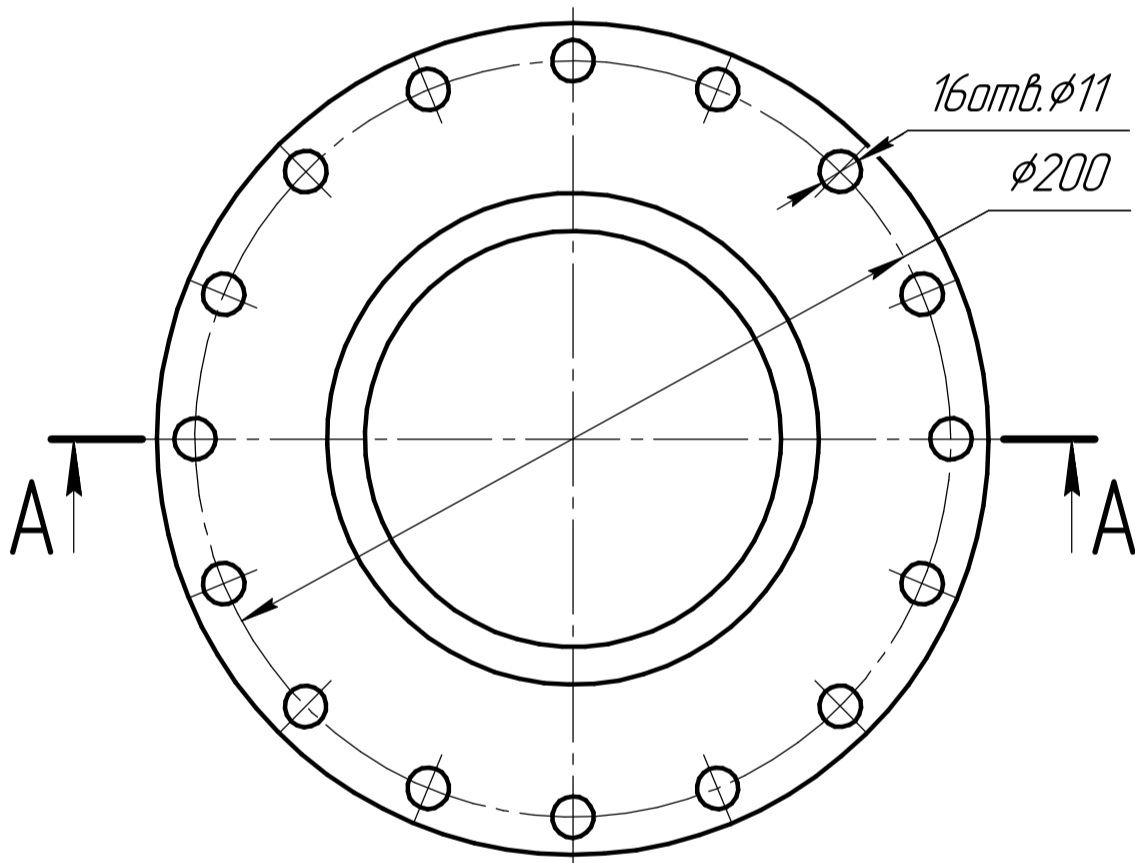
$\sqrt{Ra\ 12,5\ (\checkmark)}$

A-A(1:1)

$\phi 220$



Д3.02-3 К-ДТ.03У



1. Неуказанные отклонения $H14, h14, \pm \frac{IT14}{2}$.

2. ФП - Функциональная поверхность: защитить от повреждений.

3. ** Размер обеспечивается инструментом.

4. *** Скруглить острую кромку

5. Снять заусенцы, притупить острые кромки: фаска макс. 0,5 мм x 45°.

6. Неуказанные внутренние радиусы скруглений: R макс. 0,5 мм (обеспечивается инструментом).

Перв. примен.
Справ. №

Подп. и дата
Инв. № дробл.
Взам. инв. №
Подп. и дата
Инв. № подл.

					Д3.02-3 К-ДТ.03У			
Изм.	Лист	№ док.	Подп.	Дата	Кольцо опорное D220 x 110 мм	Лит.	Масса	Масштаб
Разраб.	Попок И.Н.	про						1:2
Пров.						Лист	Листов	1
Т.контр.								
Н.контр.					12X18H10T			
Утв.								

Копировал

Формат А3