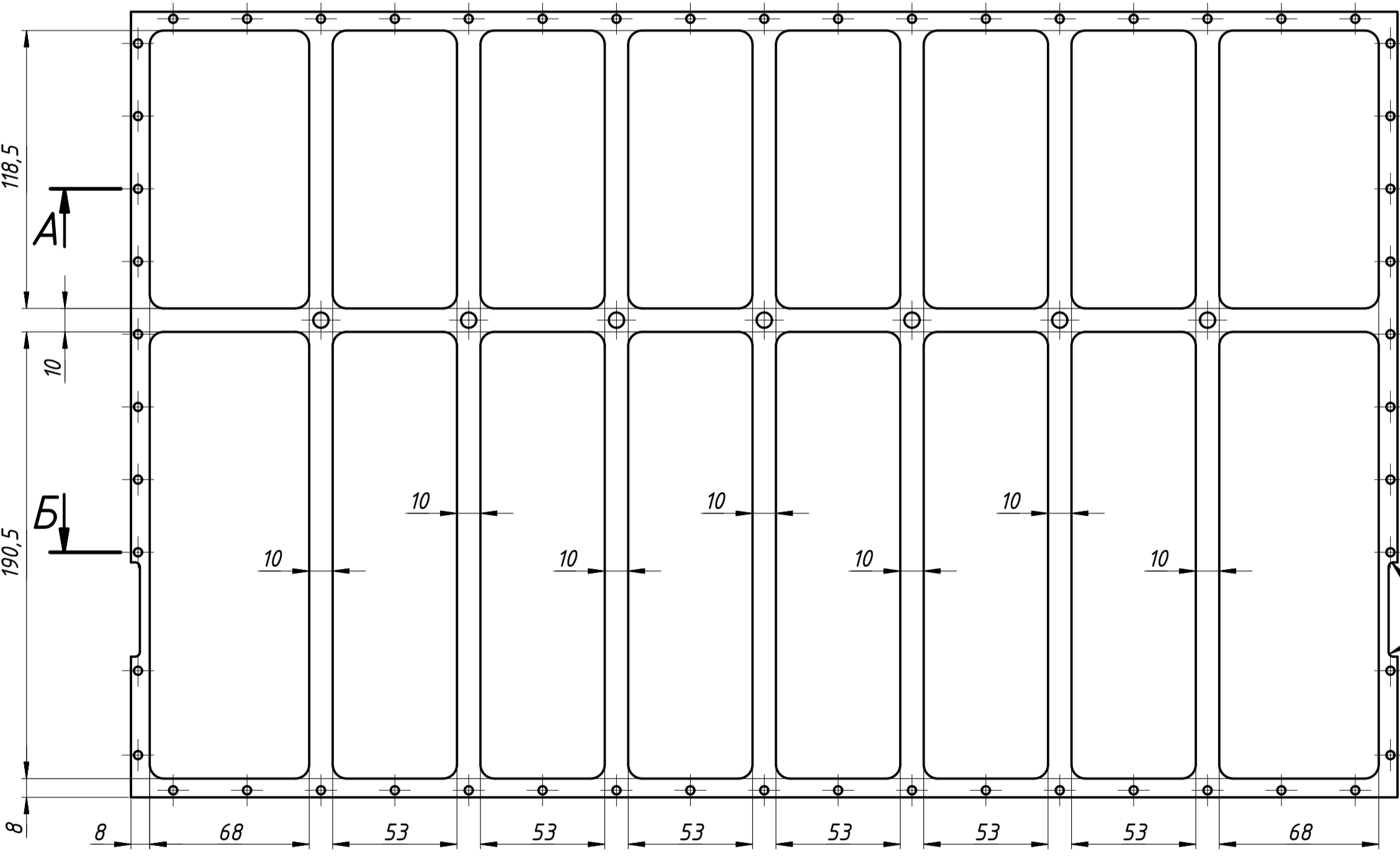
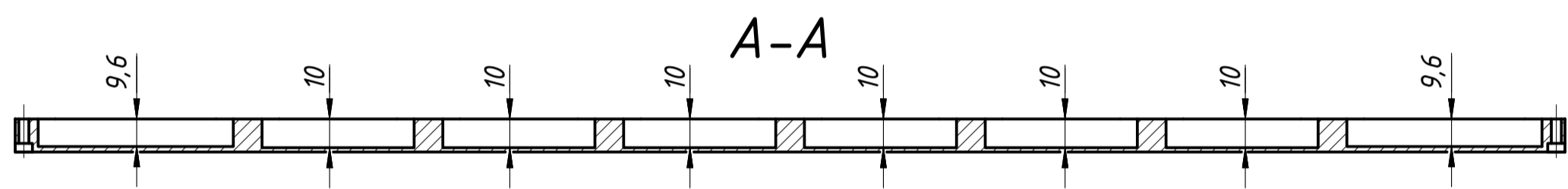
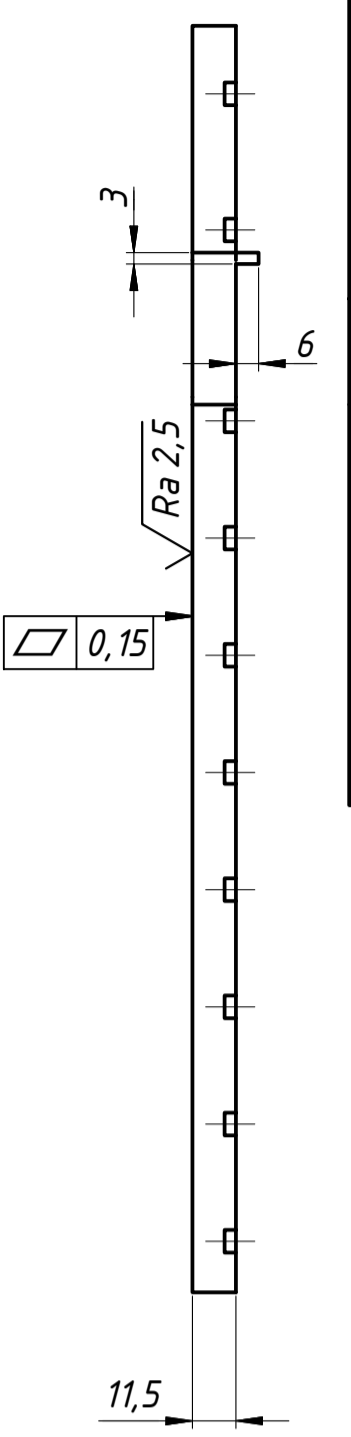
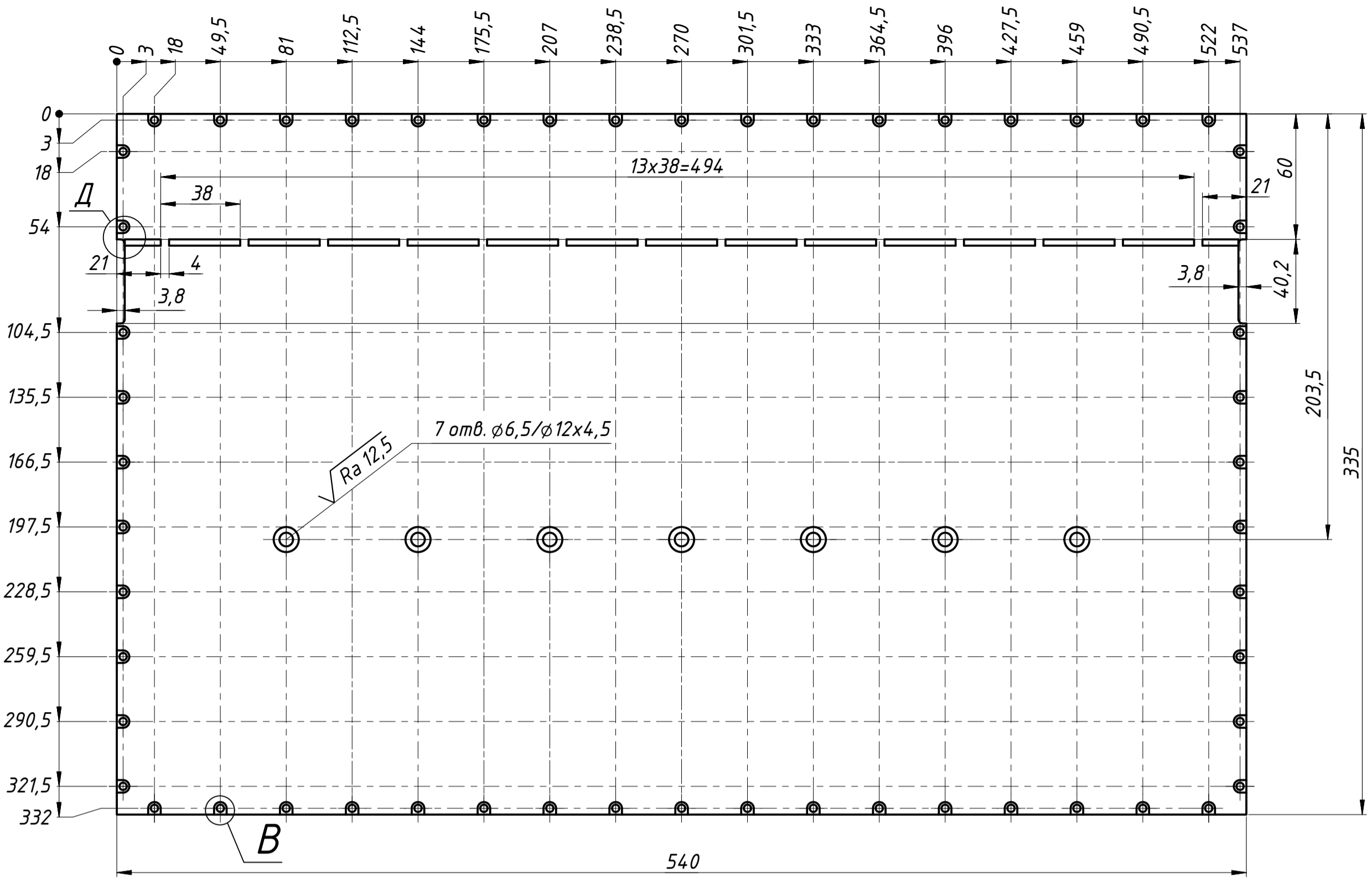
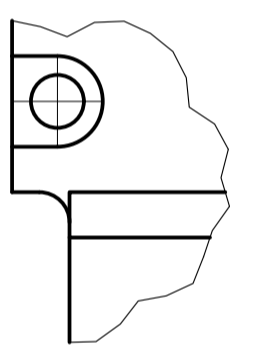


√ Ra 6,3 (✓)

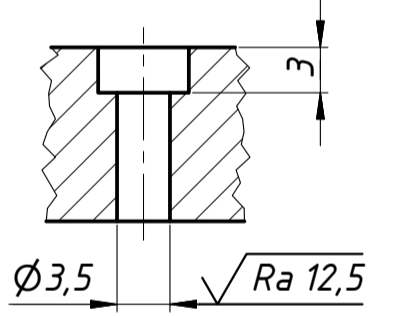
ЯЛИТ.74.1424.014



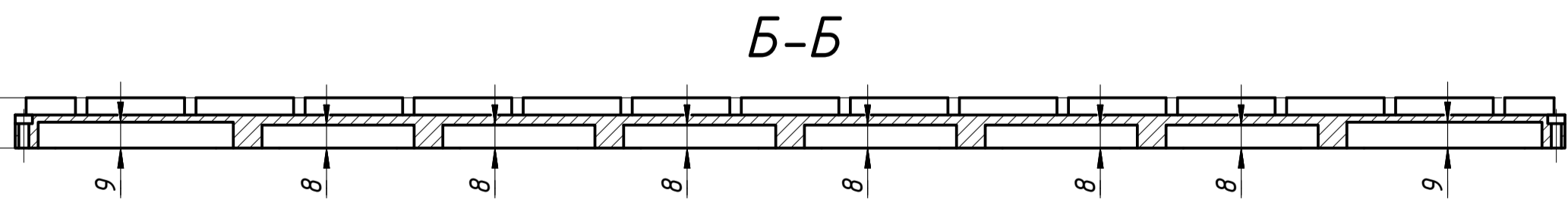
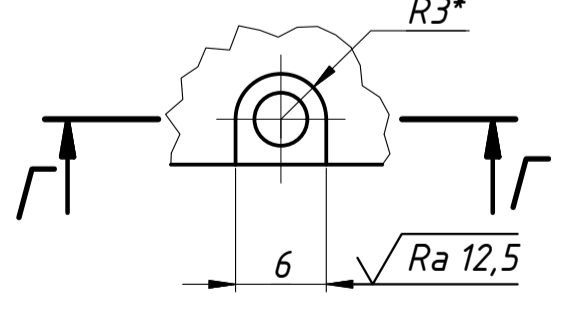
D(2:1)



Г-Г(2:1)



B(2:1)
54 места



1. Стабилизировать 2 ГОСТ 17535-77.
2. *Размеры для справок.

Подписан
ЯЛИТ.464522.001-УЛ

3. **Размеры обеспеч. инстр.
4. Общие допуски по ГОСТ 30893.1-2002: H12, h12, ± IT12/2.
5. Предельные отклонения осей отв. от номинального положения ± 0,1 мм.
6. Неуказанные радиусы скруглений 6 мм**.
7. Покрытие H12. Мб. О-Ви (99,8)9.
8. Остальные ТТ по ОСТ 4Г 0.070.014.

ЯЛИТ.74.1424.014				
З	Зам.	ЯЛИТ.00135.2/2	См. УЛ	
Изм.	Лист	№ докум.	Подп.	Дата
Разраб.	См. УЛ			
Пров.	См. УЛ			
Т. контр.	См. УЛ			
Н. контр.	См. УЛ			
Утв.	См. УЛ			
Крышка передающего тракта			Лист	Масса
			0	2,18
			Листов	Масштаб
			1	1:2
АМз6 ГОСТ 4784-97				

Перв. примен. ЯЛИТ.464522.001
Справ. №
Подп. и дата
Инв. № дубл.
Взам. инв. № 3052/02
Подп. и дата
Инв. № подл. 3052/03