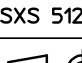

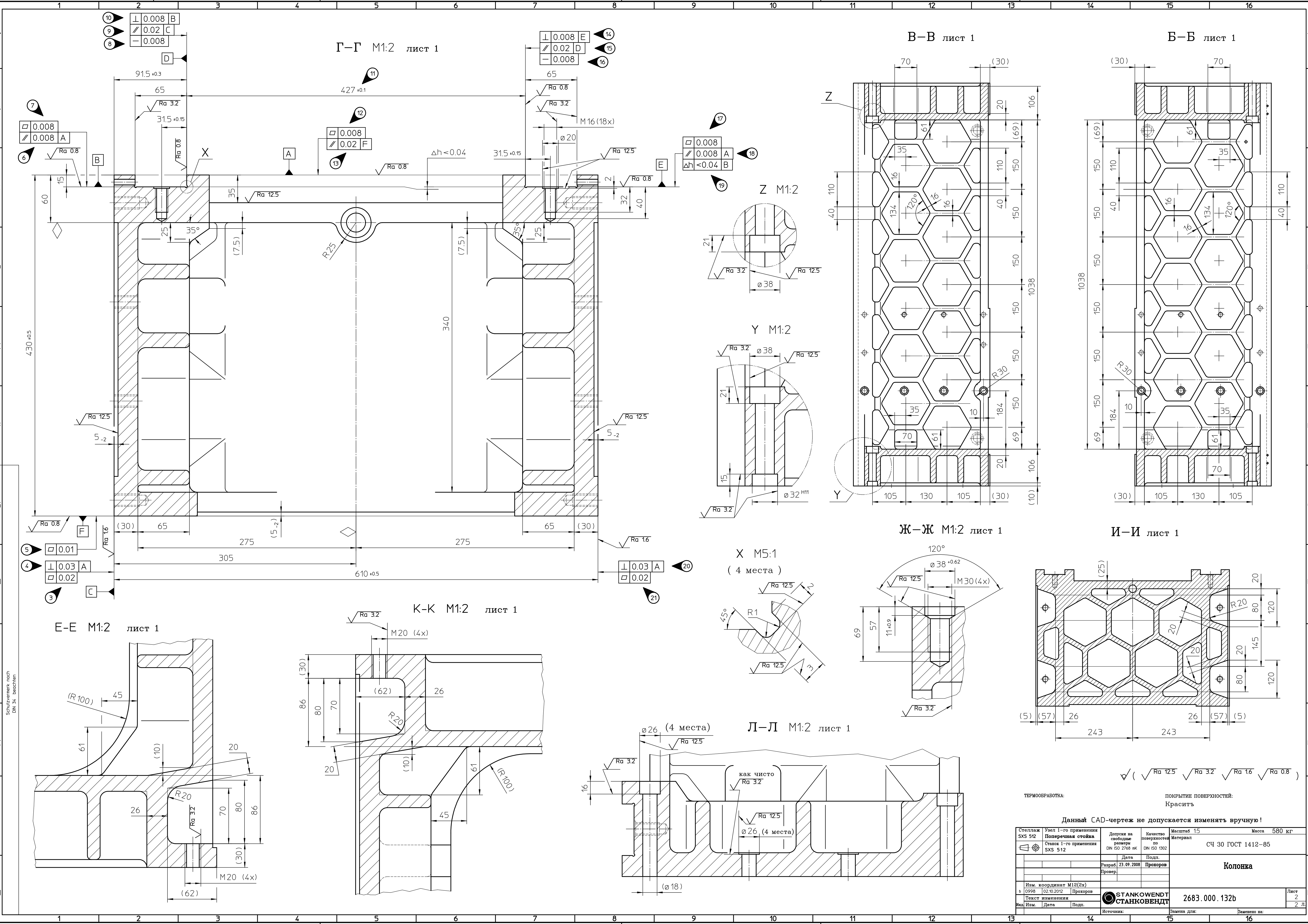


- Кромки притупить : 0.3x45°
1. Отливка 2 класса группы "Б" по ОСТ2 МТ 21-2-90
  2. Вид отливки - средняя
  3. Точность отливки 12-0-0-12 по ГОСТ 26645-85
  4. Категория поверхностей : наружных-2, внутренних-3
  5. Уклоны формовочные по ГОСТ 3212-92
  6. Неуказанные литейные радиусы 5...15 мм
  7. Старение-искусственное, после предварительной механической обработки
  8. Маркировать
  9. ( ) Размеры для справок
  10. Транспортировать мягкой чалкой за верхнее или нижнее основание ; посредством рым-болтов или грузовых цапф, ввёрнутых соответственно в отв-я М20 или М30

ТЕРМООБРАБОТКА:		ПОКРЫТИЕ ПОВЕРХНОСТЕЙ:		
		Красить		
Данный САD-чертеж не допускается изменять вручную!				
Стеллаж SXS 512	Узел 1-го применения	Допуска на свободные размеры по DIN ISO 2768 mK	Масштаб 1:5	
	Перепечатаемая стойка	Качество поверхности по DIN ISO 1302	Материал СЧ 30 ГОСТ 1412-85	
	Станок 1-го применения SXS 512	Дата 23.09.2008	Колонка	
		Подп. Прохоров		
		Провер.		
b	Изм. координат M12(2x) 02.10.2012	Прохоров		
a	Доб-но а6, а8, M12(2x) 06.12.2010	Прохоров		
Текст изменения		 STANKOWENDT СТАНКОВЕНДТ	2683.000.132b	Лист 1
Изм.	Изм. Дата Подп.		2 Л.	
Источники:		Замена для:	Заменено на:	
13	14	15	16	



$\sqrt{Ra 12.5} \sqrt{Ra 3.2} \sqrt{Ra 1.6} \sqrt{Ra 0.8}$			
Термообработка:			
Покрытие поверхностей: Красить			
Данный CAD-чертеж не допускается изменять вручную!			
Стеллаж SXS 512	Узел 1-го применения Поперечная стойка	Допуска на свободные размеры по DIN ISO 2768 mS	Масштаб 1:5 Материал СЧ 30 ГОСТ 1412-85
Станок 1-го применения SXS 512	Дата Разраб. Провер.	Подп. Прохоров	Колонка
Изм. координат M12(2x) в 0998 02.10.2012 Прохоров		2683.000.132b	
Изм. Имя. Дата	Подп.	Источники:	Замена для: Замена на:
Лист 2		2 Л.	