

Перв. примен.

Справ. №

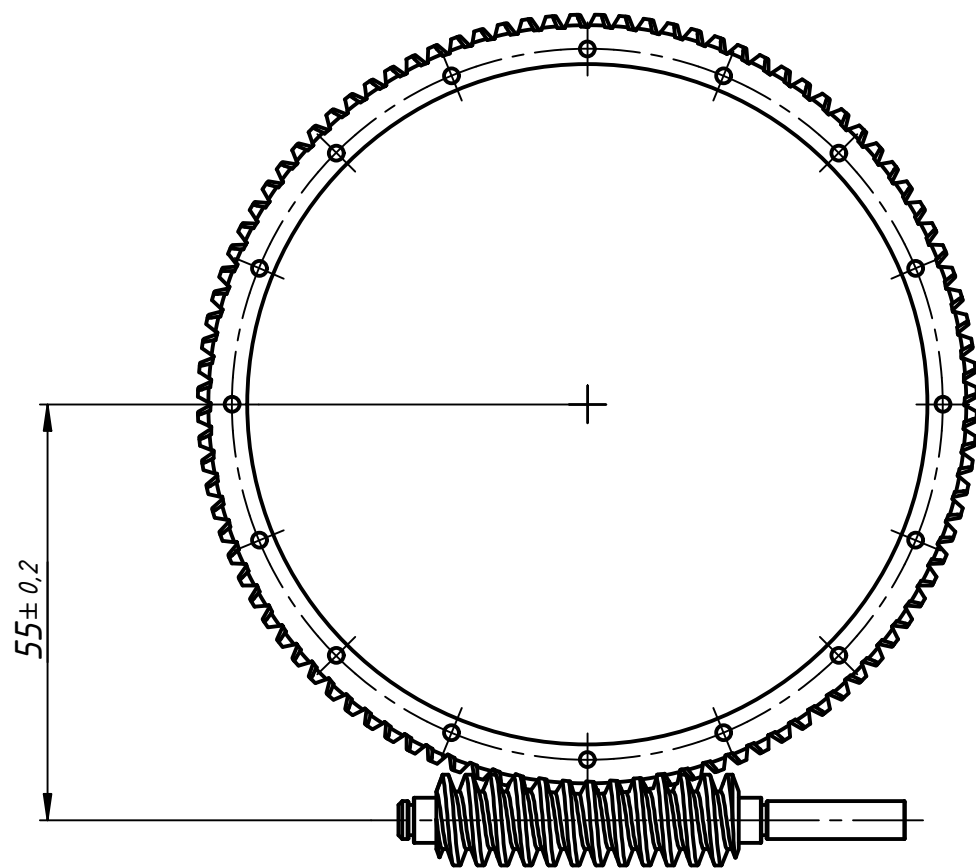
Подп. и дата

Инв. № дубл.

Взам. инв. №

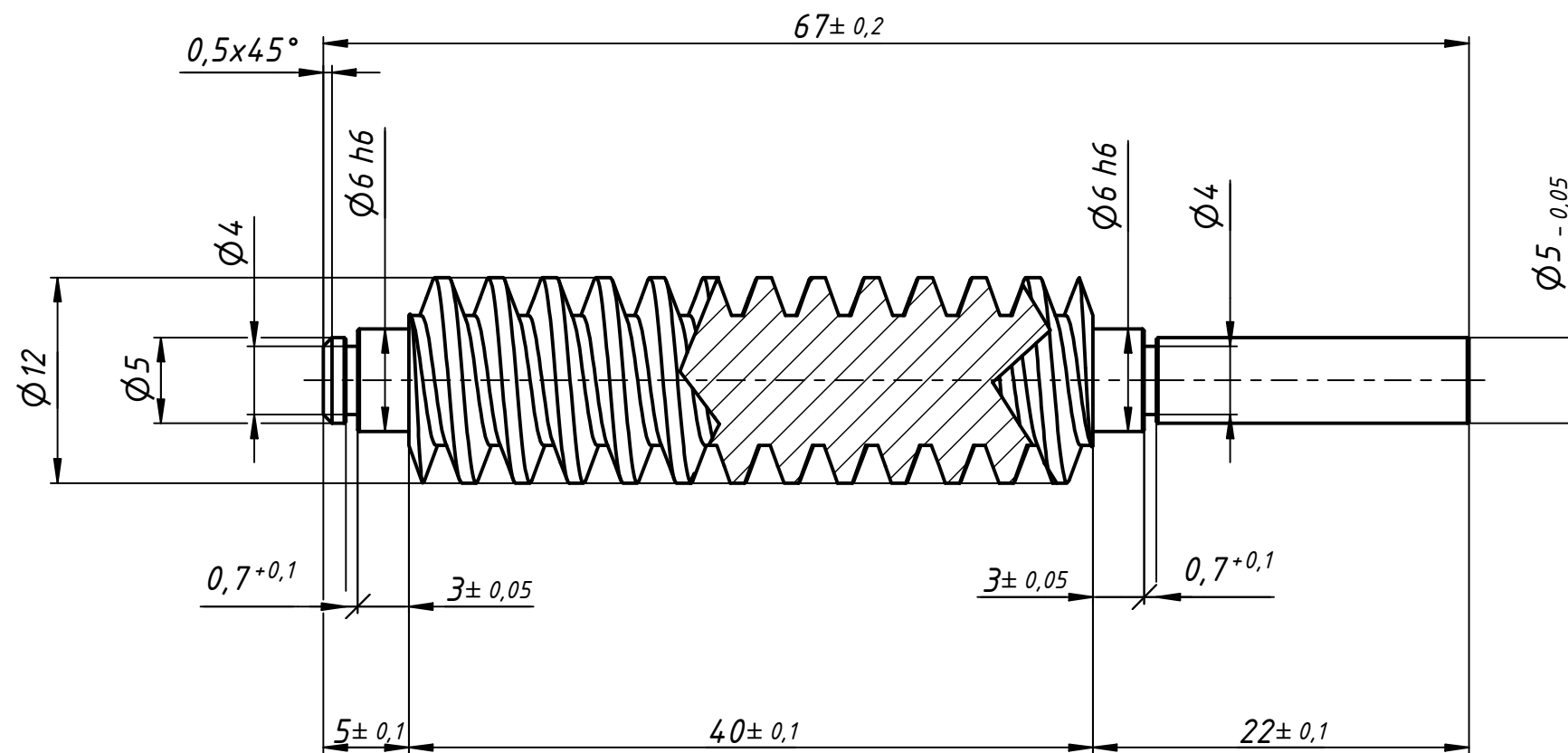
Подп. и дата

Инв. № подл.



A ↑

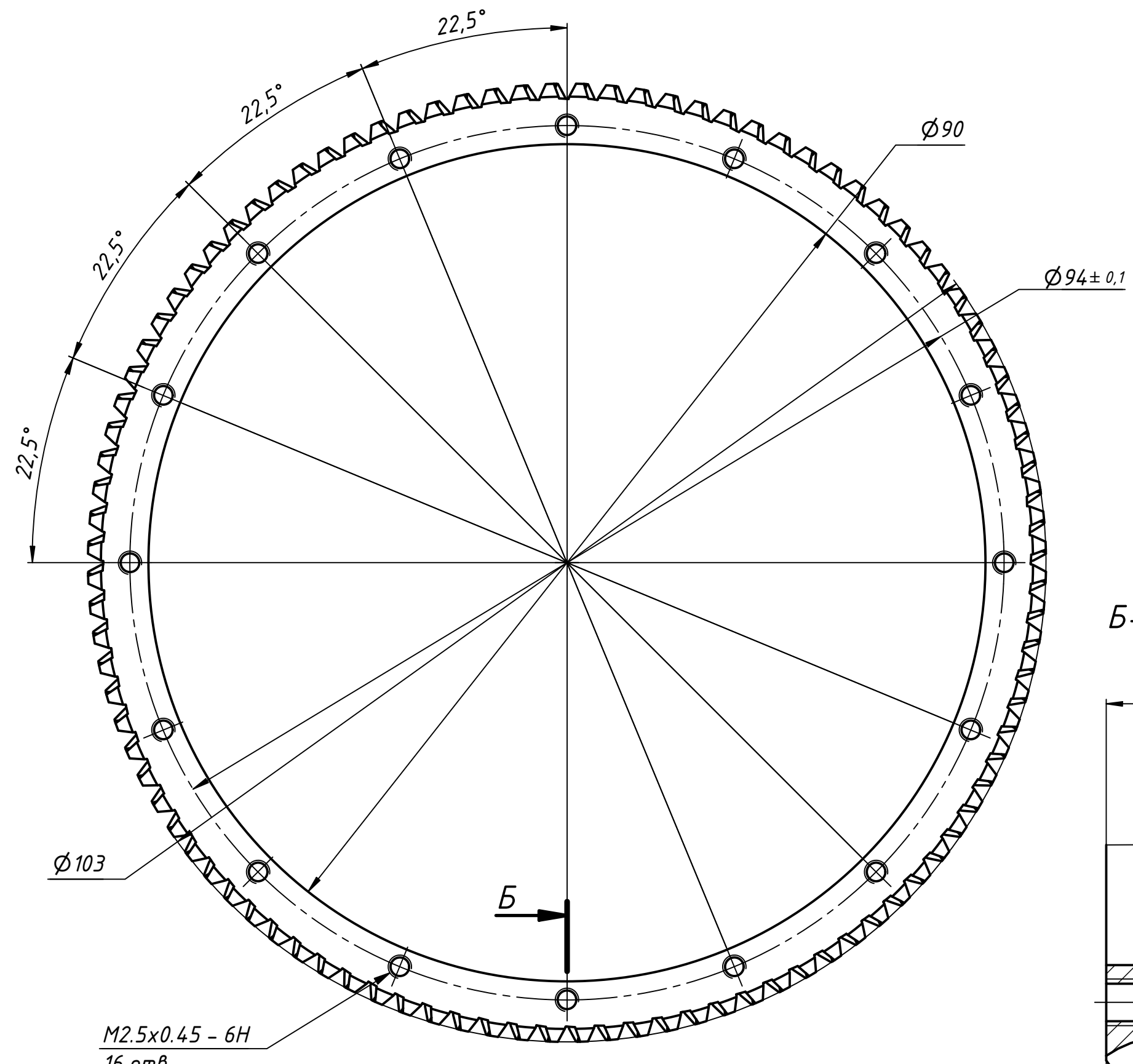
A (2,5 : 1)



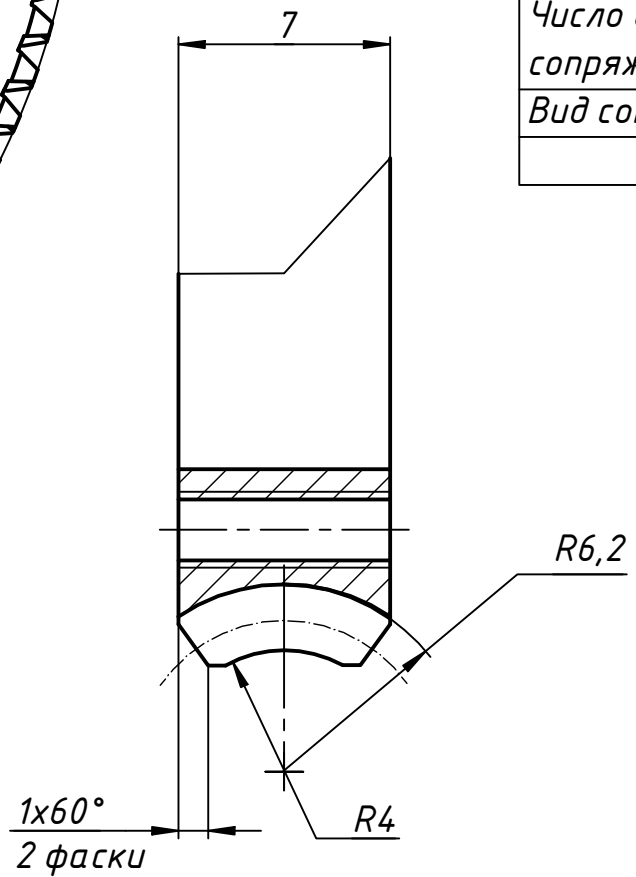
1. Модуль зуба M1.
  2. Межосевое расстояние 55 мм.
  3. Неуказанные фаски 0,1x45°.
  4. Не допускаются царапины, заусенцы, вмятины, забоины.
  5. Острые кромки притупить.
  6. Общие допуски по ГОСТ 30893.1: H12, h12, ± IT12/2.
  7. Материал червяка - нержавеющая сталь.
- Материал червячной шестерни - нержавеющая сталь/бронза.

					<b>ЯЮКЛ.722551.003</b>		
					<b>Червячная передача</b>		
Изм.	Лист	№ докум.	Подп.	Дата	Лит.	Масса	Масштаб
		Ширяев		20.04.2023		0,1	1:1
Пров.					Лист	1	Листов
Т. контр.							2
Нач.отд.							
Н. контр.							
Утв.							

√ Ra 1,6



Б-Б (4 : 1)



Модуль	m	1
Число зубьев в полной оружности	-	100
Рабочее число зубьев	z2	100
Направление линии зуба	-	правое
Коэффициент смещения червяка	x	0
Исходный червяк	-	не стандартный
Степень точности по ГОСТ 3675-81	-	3-E
Предельное отклонение шага		±0,005
Допуск на накопленную погрешность шага колеса		0,02
Допуск на биение зубчатого венца		0,005
Межосевое расстояние	aw	55
Делительный диаметр червячного колеса	d2	100
Число витков сопряженного червяка	z1	1
Вид сопряженного червяка	-	ZA

Инв. № подл.	Подп. и дата
Взам. инв. №	Инв. № дубл.
Подп. и дата	Подп. и дата

1. Неуказанные фаски 0,1x45°.
2. Не допускаются царапины, заусенцы, вмятины, забоины.
3. Острые кромки притупить.
4. Общие допуски по ГОСТ 30893.1: H12, h12, ±IT12/2.

Изм.	Лист	№ докум.	Подп.	Дата
------	------	----------	-------	------

ЯЮКЛ.722551.003

Лист  
2