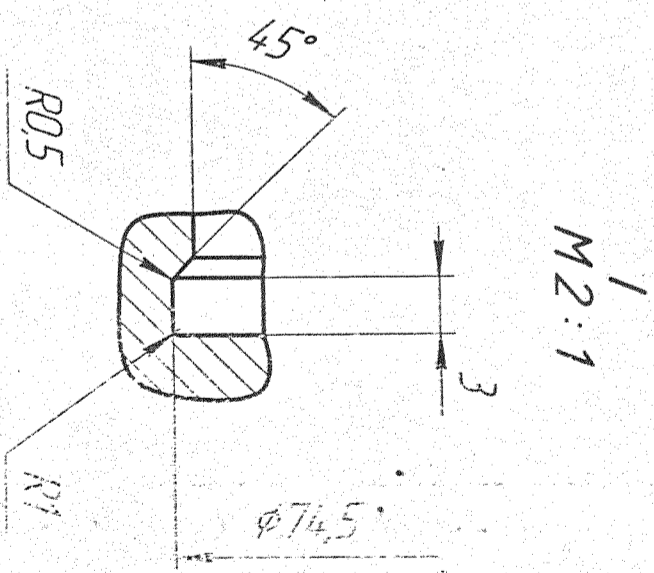
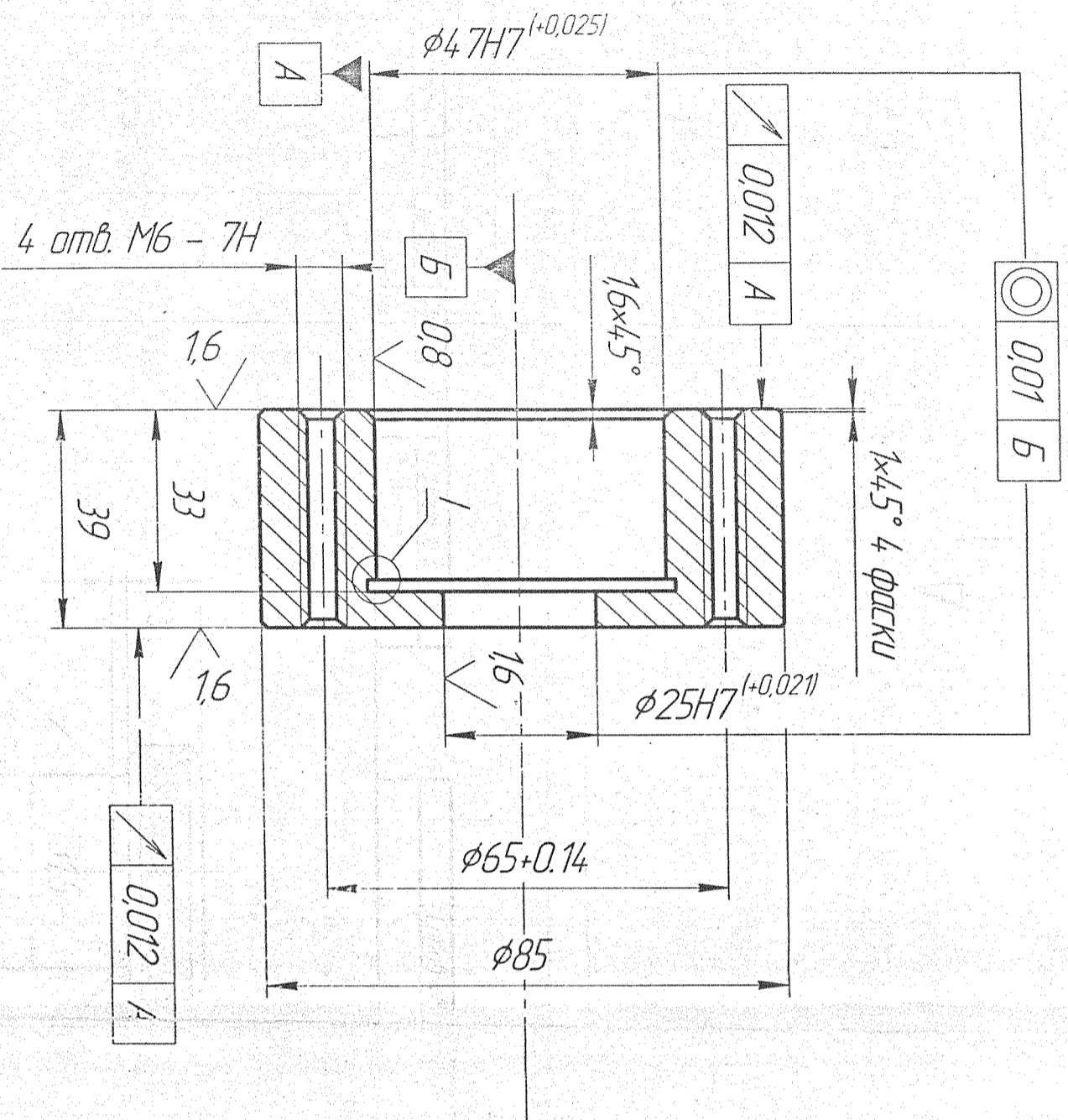


10.40 - ЛБ

3.2 (✓)

Инв. № подл.	Подп. и дата	Взам. инв. №	Инв. № дубл.	Подп. и дата	Справ. №	Перв. примен.
--------------	--------------	--------------	--------------	--------------	----------	---------------



1. Н14, Н14, ± 1/2
2. * Обработка совместно с деп. ЦП - 04.04, ЦП - 04.06
3. Покрытие: Хлб.12

52281-3

90 ГОСТ Р 590-2005
Угел. ст. ГОСТ 1050-2013

Изм./Лист	№ докум.	Подп.	Дата
Разработ	Ворожьев		2013
Проб.	Шарова		
Техн.пр.			
Нач.пр.	Лукашова		
Удв.			

ЦП - 04.01		Лист	Масса	Мощность
Корпус подшипника				1.1
Сталь 45 ГОСТ 1050 - 88		Лист	Мощность	
				1
ДАМПП				

Корпусовый
Формат А3