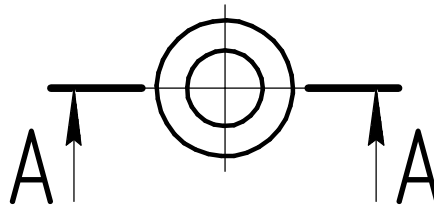
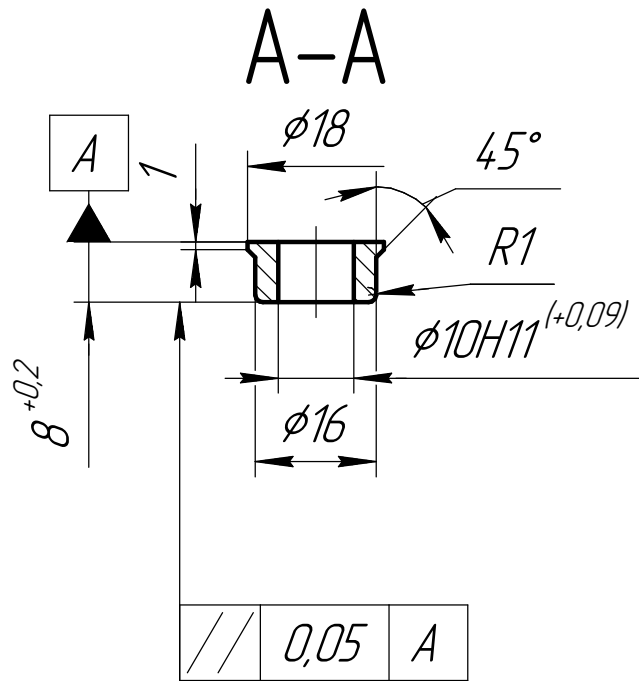


Д2.09-3 К-ДТ.01У

$\sqrt{Ra\ 6,3\ (\checkmark)}$



1. Неуказанные отклонения $H14, h14, \pm \frac{IT14}{2}$.

2. Снять заусенцы, притупить острые кромки: фаска макс. 0,5 мм x 45°.

Перв. примен.

Справ. №

Подп. и дата

Инд. № дробл.

Взам. инв. №

Подп. и дата

Инд. № подл.

Изм.	Лист	№ докум.	Подп.	Дата
Разраб.		Попок И.Н.	ipro	
Пров.				
Т.контр.				
И.контр.				
Утв.				

Д2.09-3 К-ДТ.01У

Проставка дроссельная
10x18x8
12x18H10T

Лит.	Масса	Масштаб
		1:1
Лист	Листов	1