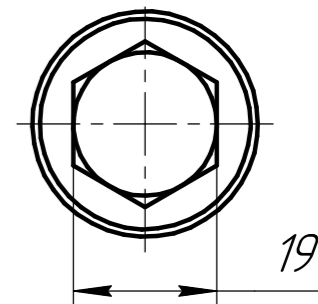
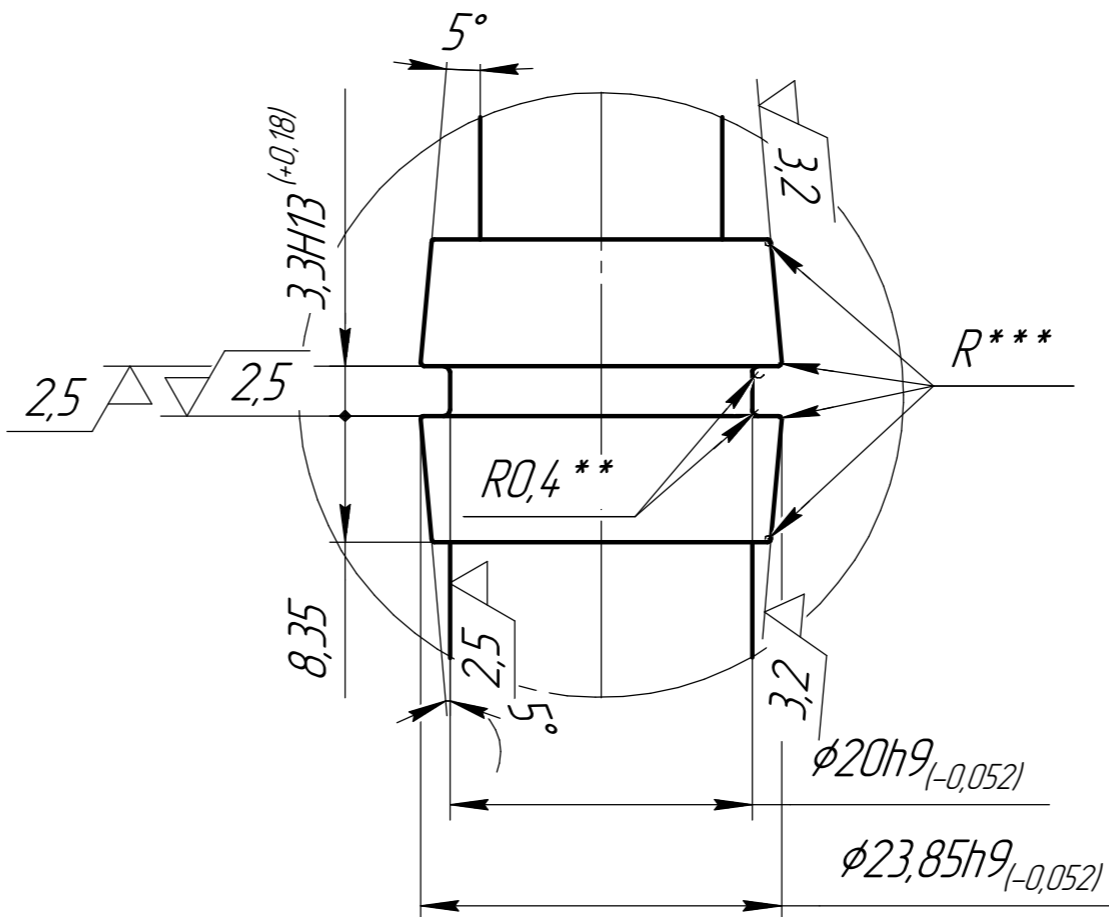
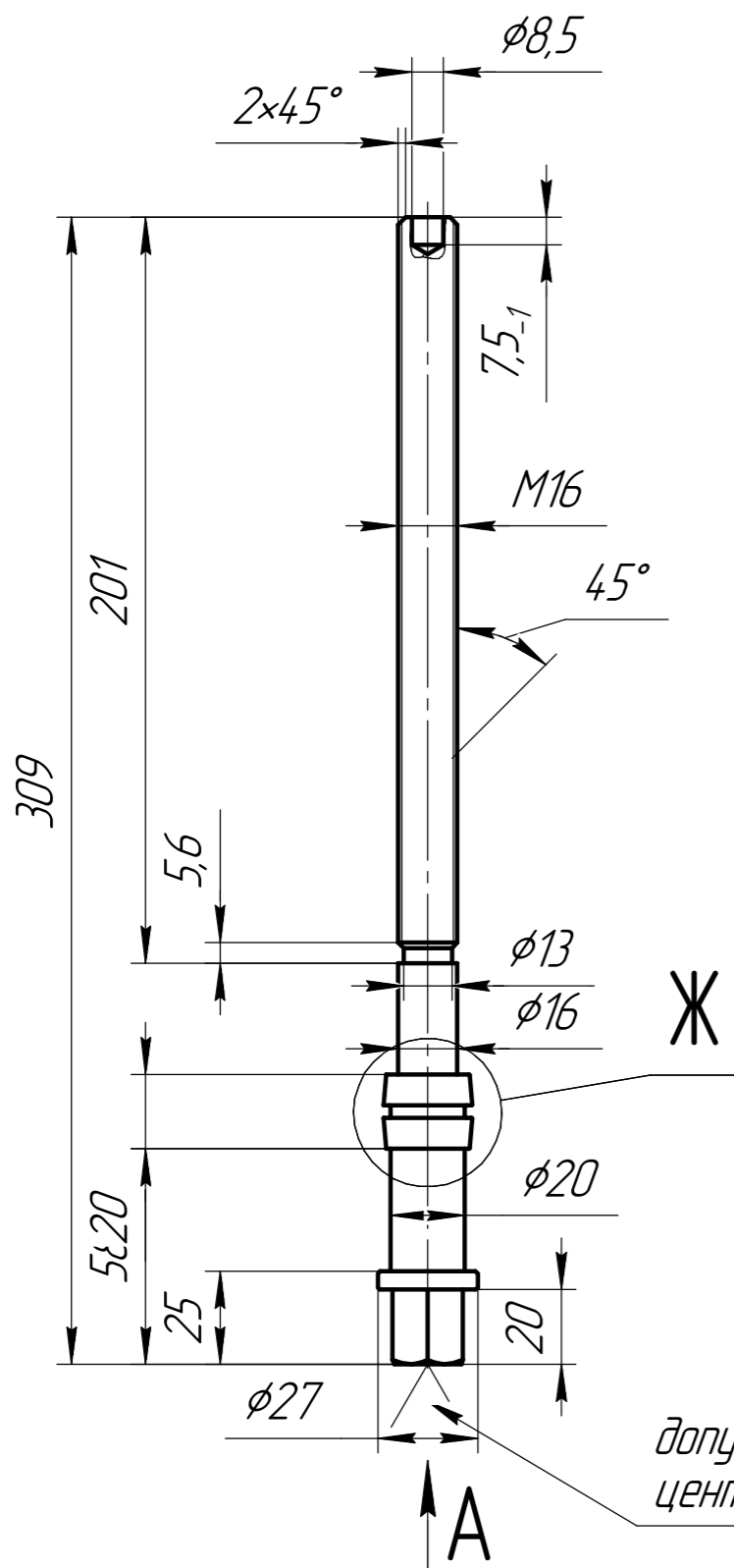


Д3.15-3 К-ДТ.05У

Ra 12,5 (✓)

Ж(2:1)

A(1:1)



1. Неуказанные отклонения H14, h14, $\pm \frac{IT14}{2}$.
2. ** Размер обеспечивается инструментом.
3. *** Острую кромку скруглить.
4. Снять заусенцы, притупить острые кромки: фаска макс. 0,5 мм х 45°.
5. Неуказанные внутренние радиусы скруглений: R макс. 0,5 мм (обеспечивается инструментом).

Перв. примен.	
Справ. №	
Подп. и дата	
Инд. № докл.	
Взам. инв. №	
Подп. и дата	
Инд. № подл.	

					Д3.15-3 К-ДТ.05У			
Изм.	Лист	№ докум.	Подп.	Дата	Винт настроечный M16 x 309 мм	Лит.	Масса	Масштаб
								1:2
Разраб.		Попок И.Н.	ipro			Лист	Листов	1
Пров.								
Т.контр.								
Н.контр.								
Утв.								
					14X17H2			