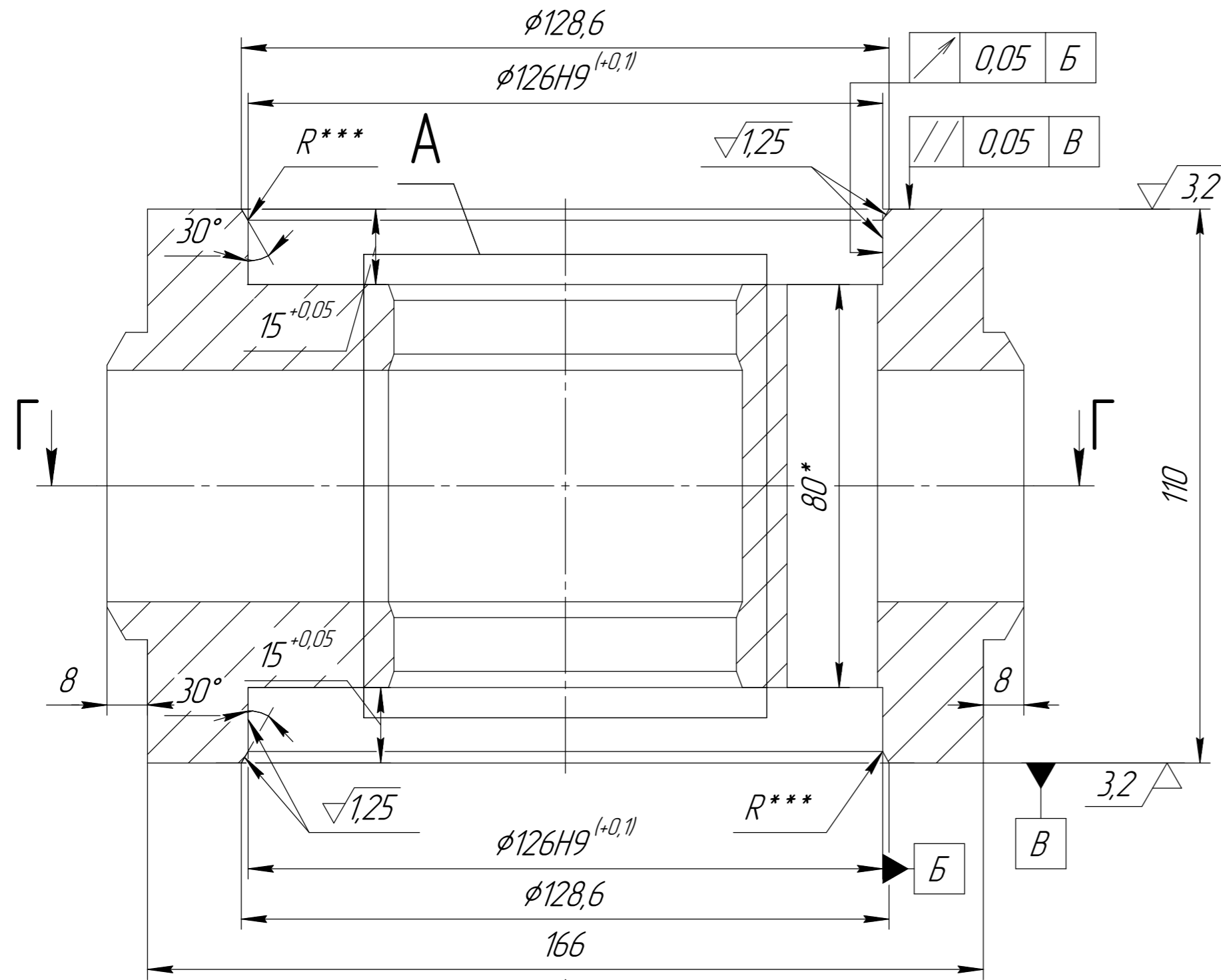
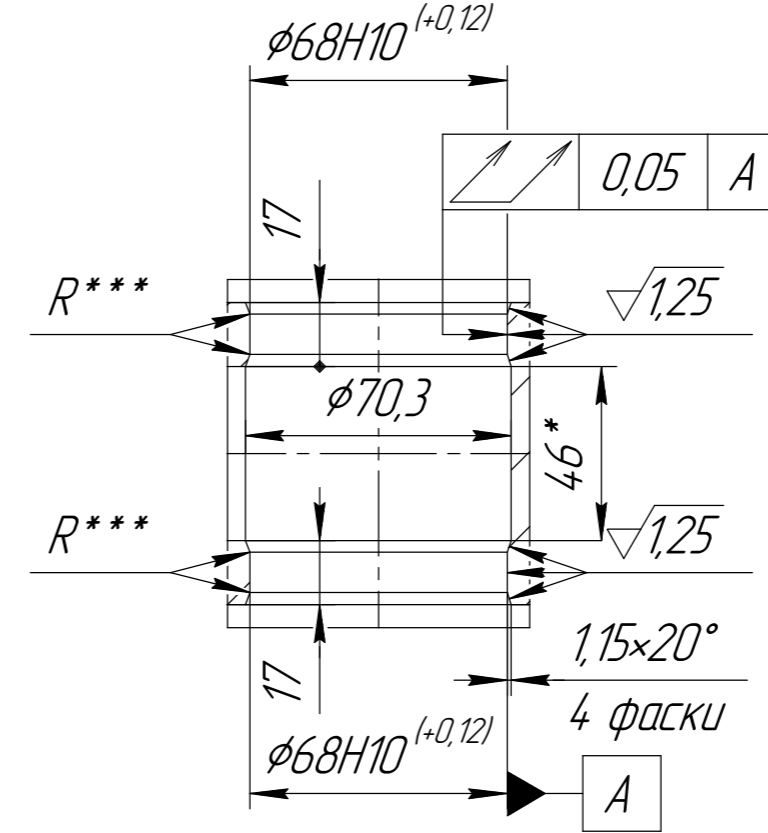


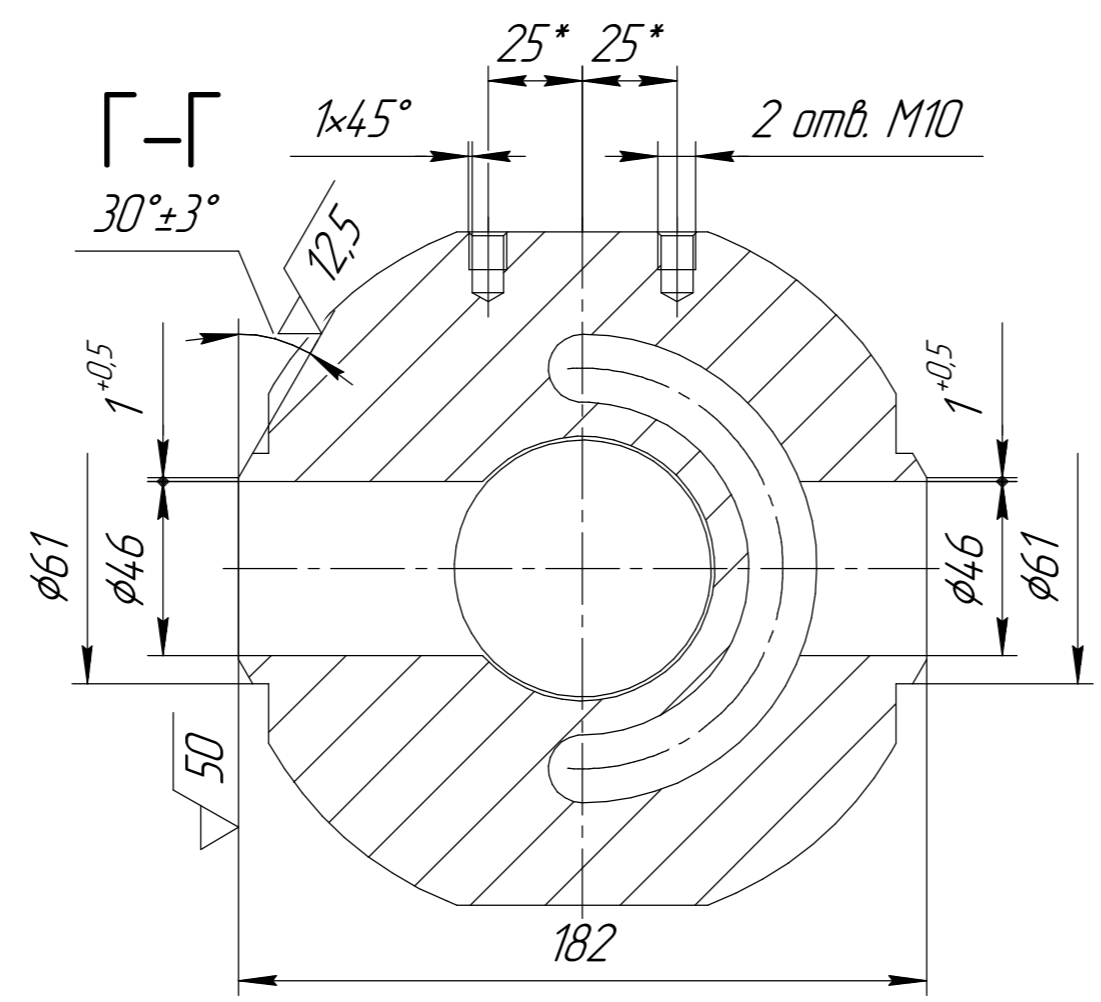
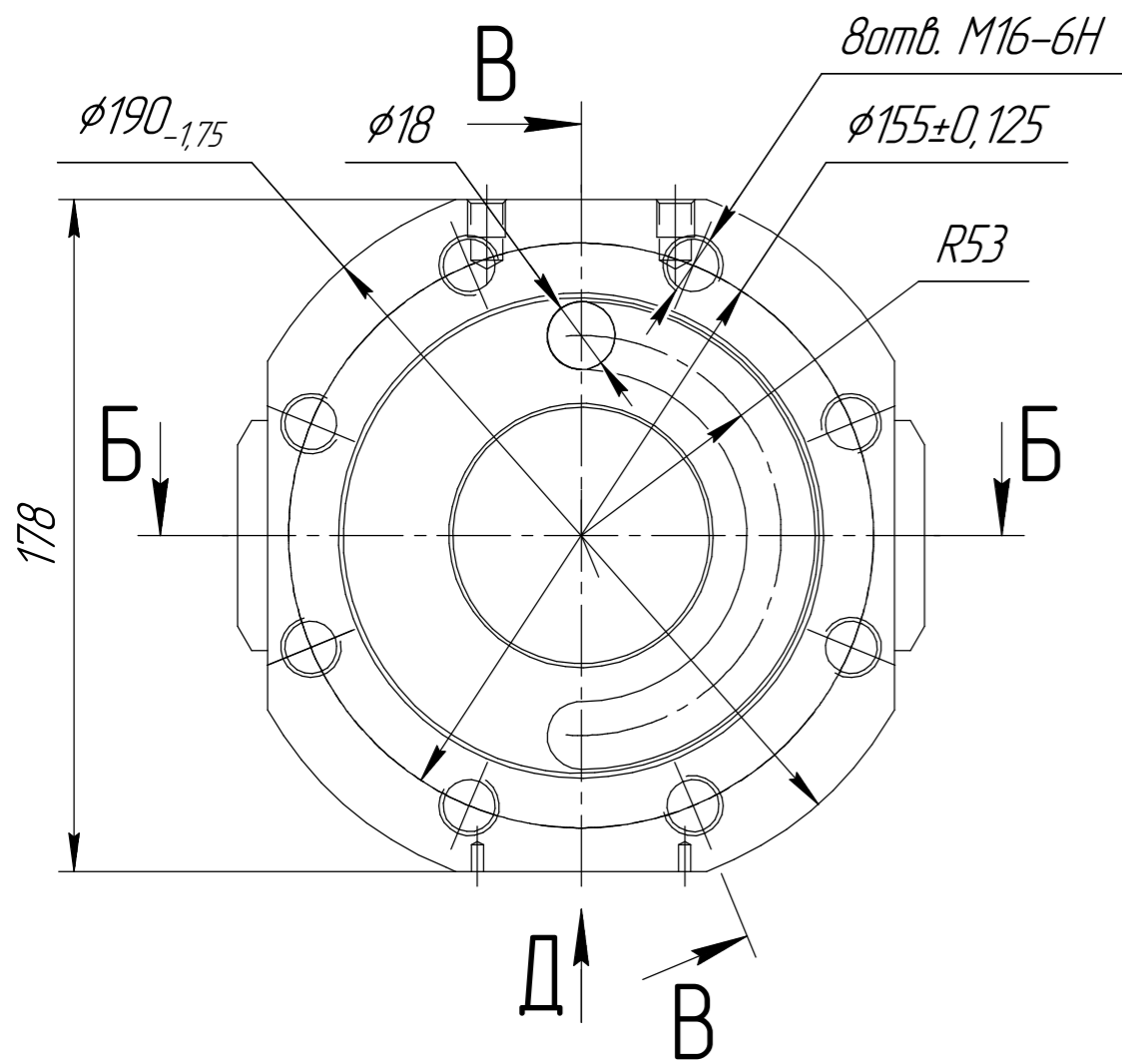
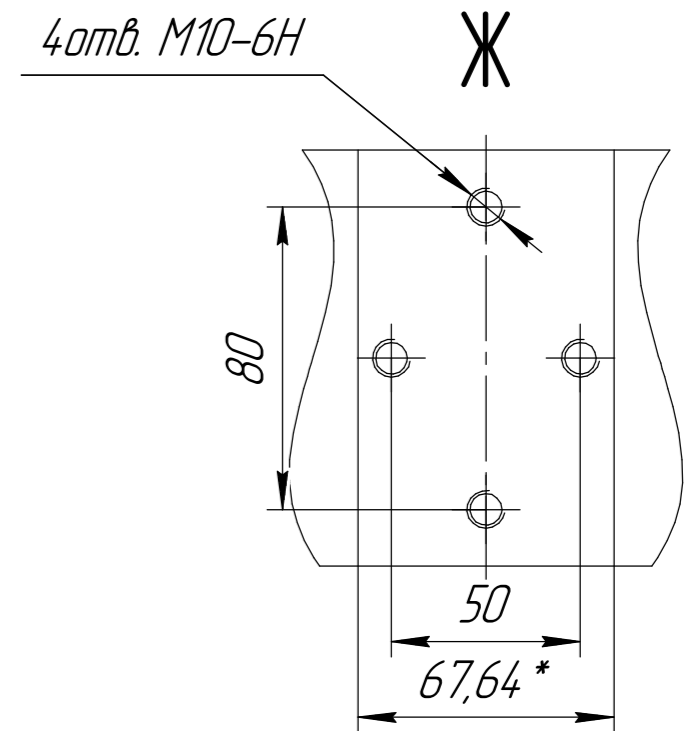
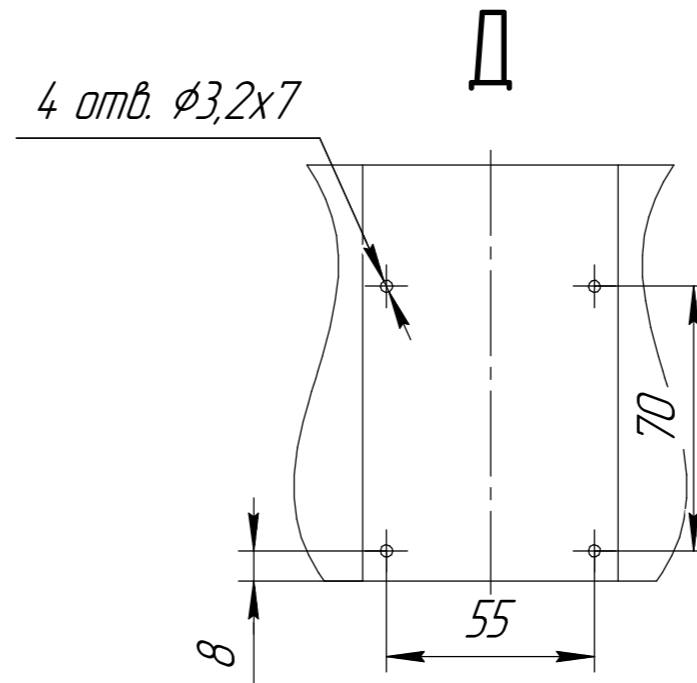
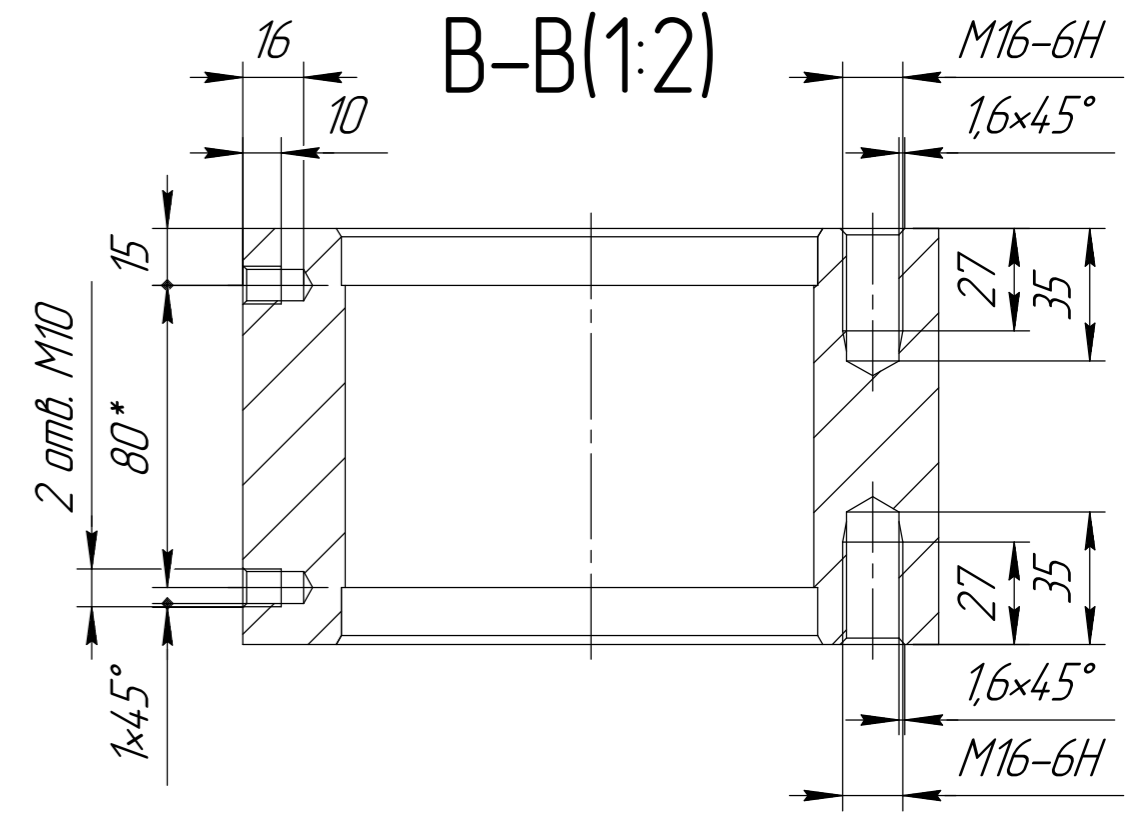
Б-Б(1:1)



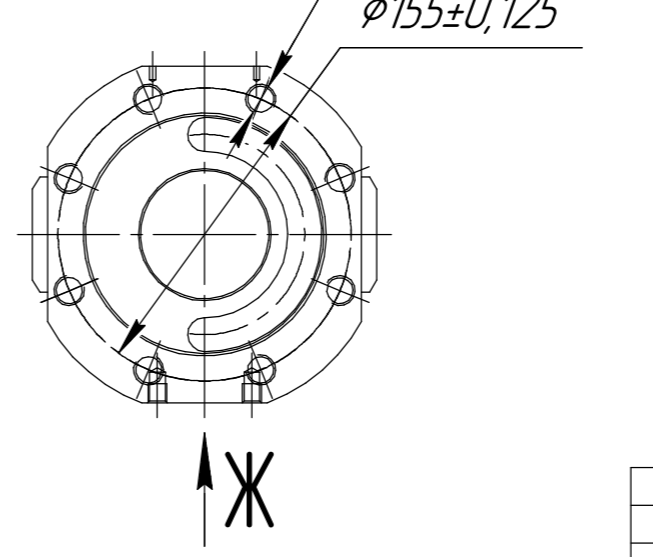
A(1:2)



В-В(1:2)



Е(1:4)



1. Неуказанные отклонения Н14, h14,  $\pm \frac{IT14}{2}$ .
2. \* Размеры для справок
3. \*\* Размер обеспечивается инструментом.
4. \*\*\* Острую кромку скруглить.
5. Снять заусенцы, притупить острые кромки: фаска макс. 0,5 мм х 45°.
6. Неуказанные внутренние радиусы скруглений: R макс. 0,5 мм (обеспечивается инструментом).

				<b>Д1.01-5 К-ДТ.05У</b>			
				<b>Корпус</b>			
				<b>4 -32.50X 40.63CX -155</b>			
				<b>09Г2С</b>			
Изм.	Лист	№ докум.	Подп.	Дата	Лит.	Масса	Масштаб
Разраб.	Прош.	Т.контр.	Н.контр.	Утв.			1:2
					Лист	Листов	1
					Копировал Формат А2		

Перв. примен. Справ. № Инв. № дробл. Подп. и дата Взам. инв. № Инв. № дробл. Подп. и дата Инв. № подл.