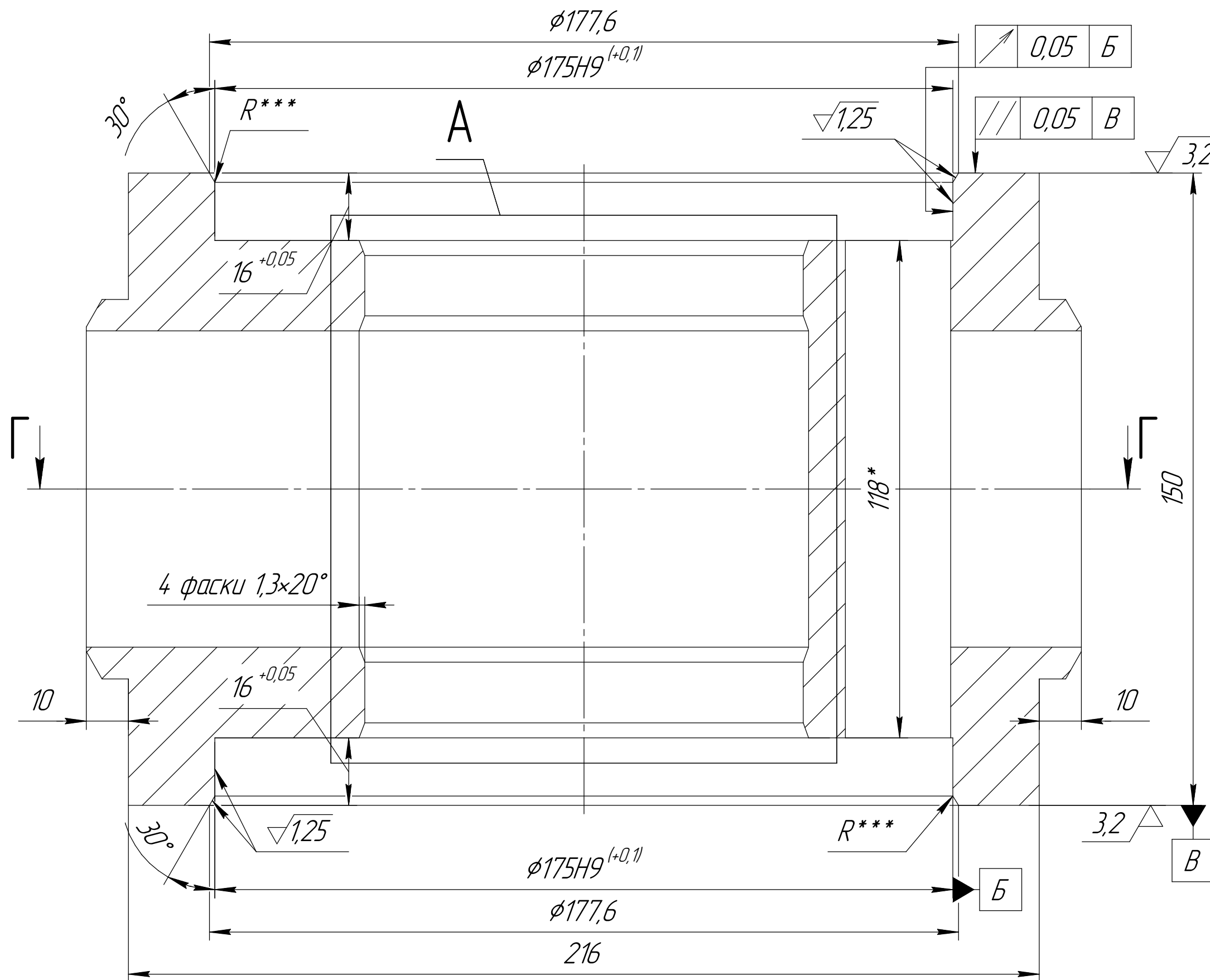
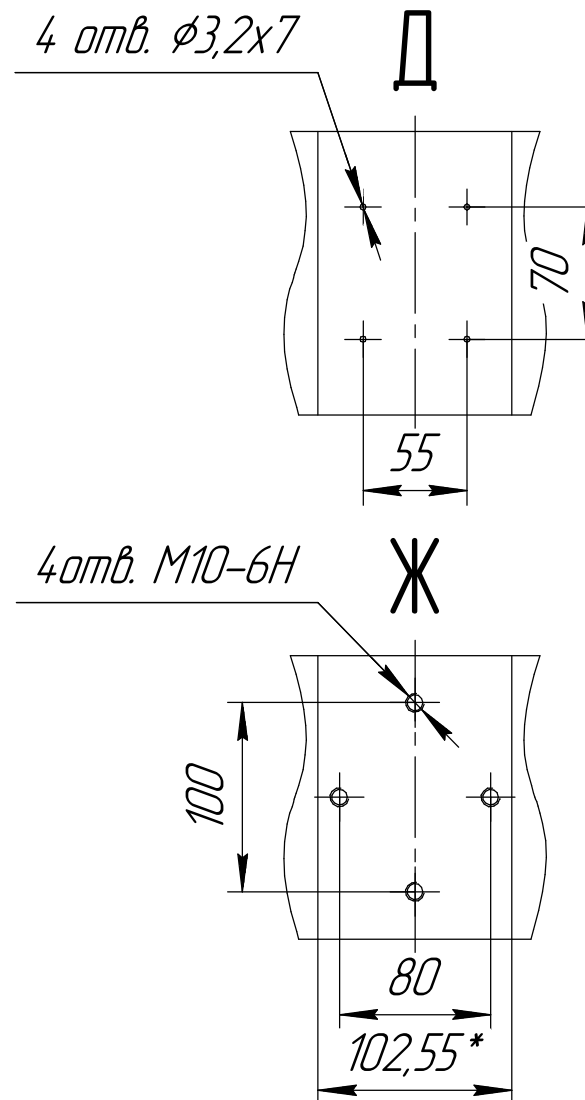
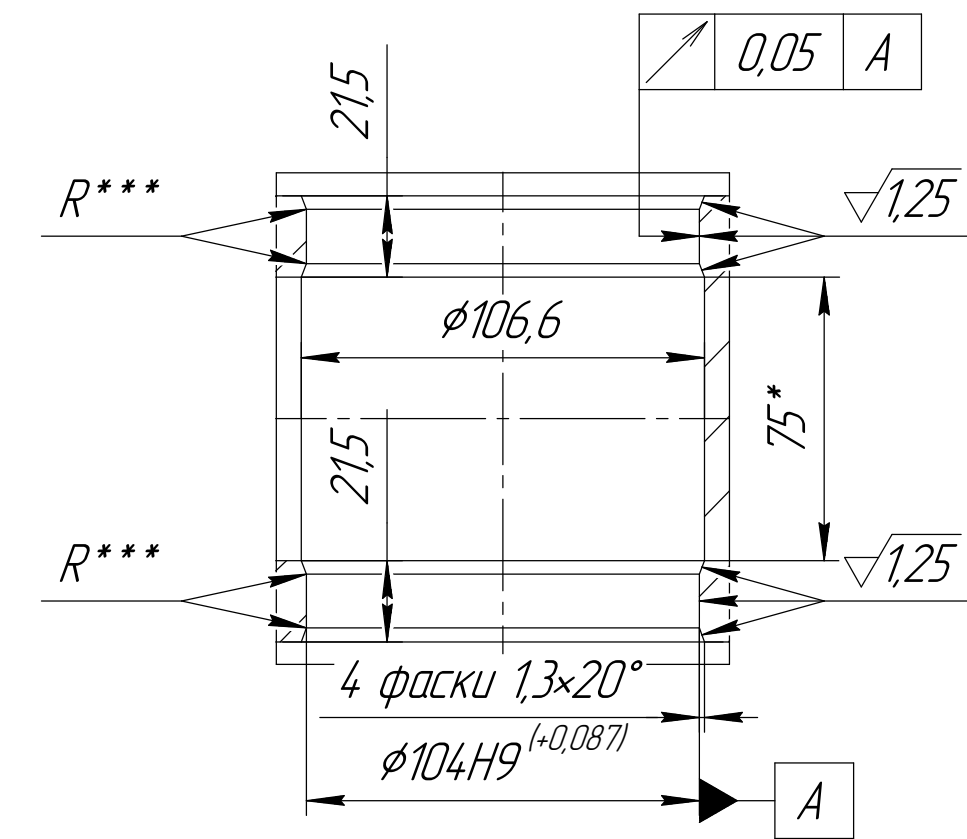


Б-Б(1:1)

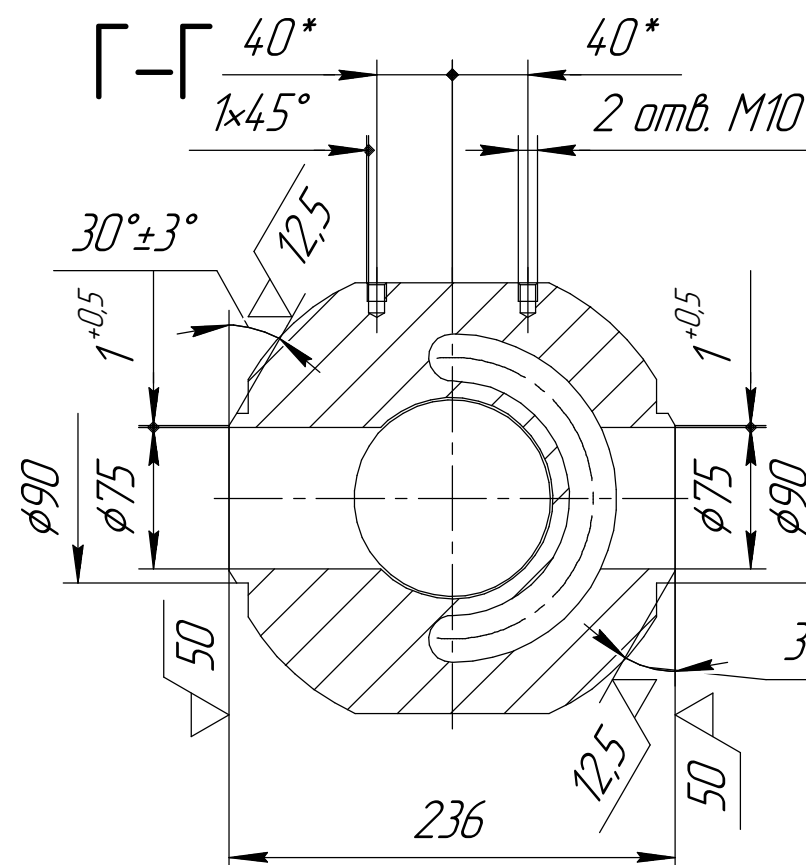
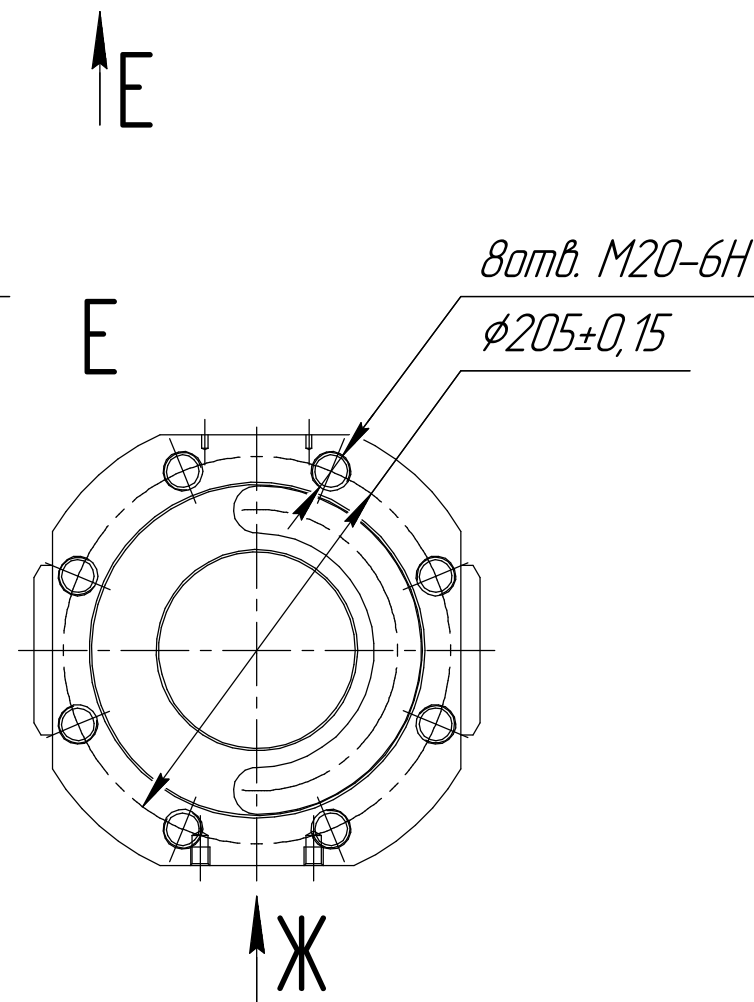
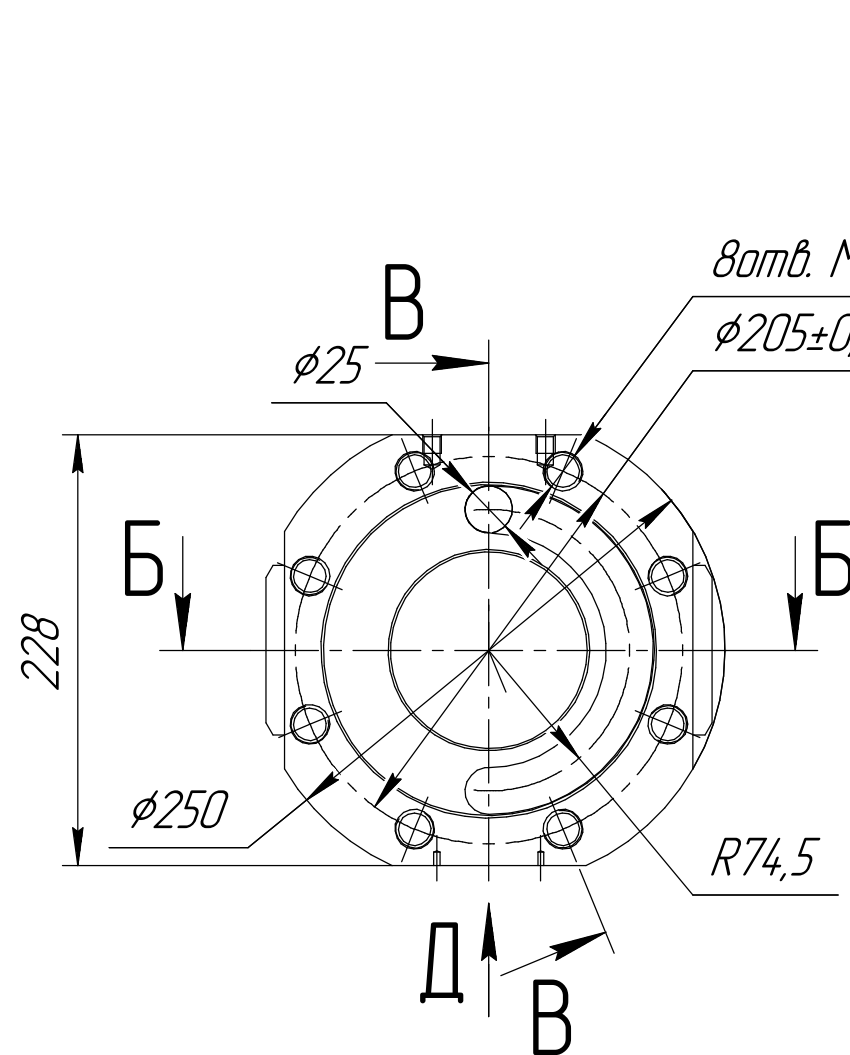
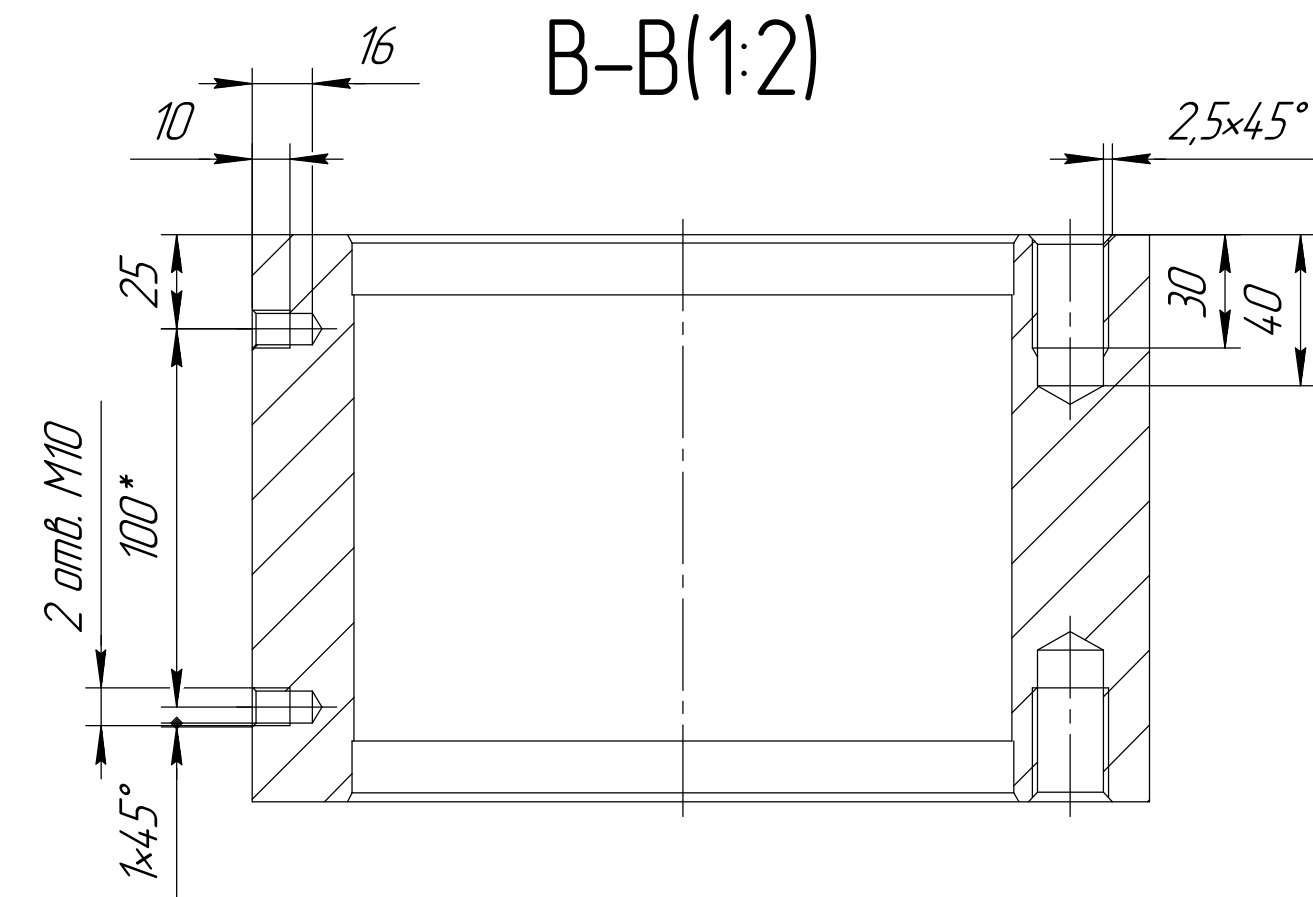
$\sqrt{Ra\ 12,5}$ (\checkmark)



A(1:2)



B-B(1:2)



1. Неуказанные отклонения H14, h14, $\pm \frac{IT14}{2}$.
2. * Размеры для справок
3. ** Размер обеспечивается инструментом.
4. *** Острую кромку скруглить.
5. Снять заусенцы, притупить острые кромки: фаска макс. 0,5 мм x 45°.
6. Неуказанные внутренние радиусы скруглений: R макс. 0,5 мм (обеспечивается инструментом).

				Д1.01-6 К-ДТ.04У			
				Корпус			
				4-65.100X 40.63CX - 205			
				09Г2С			
Изм.	Лист	№ докум.	Подп.	Дата	Лит.	Масса	Масштаб
Разраб.		Попов И.Н.	ир				1:4
Проб.					Лист	Листов	1
Т.контр.							
Н.контр.							
Утв.							

Перв. примен. Справ. № Подп. и дата Инв. № дробл. Подп. и дата Взам. инв. № Инв. № дробл. Подп. и дата Инв. № подл.