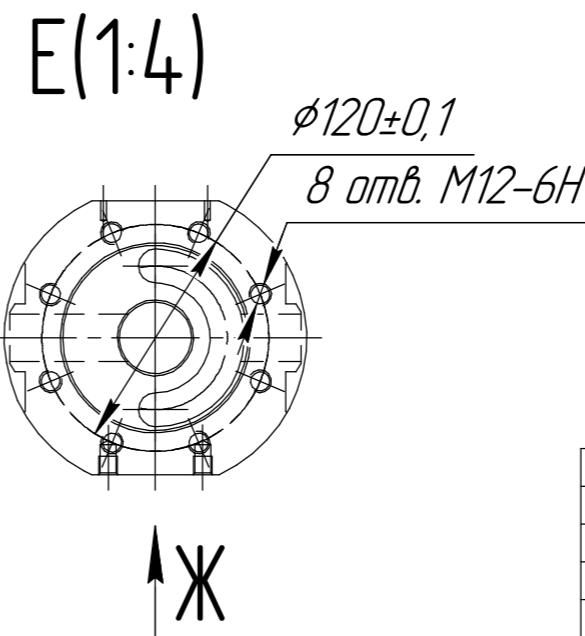
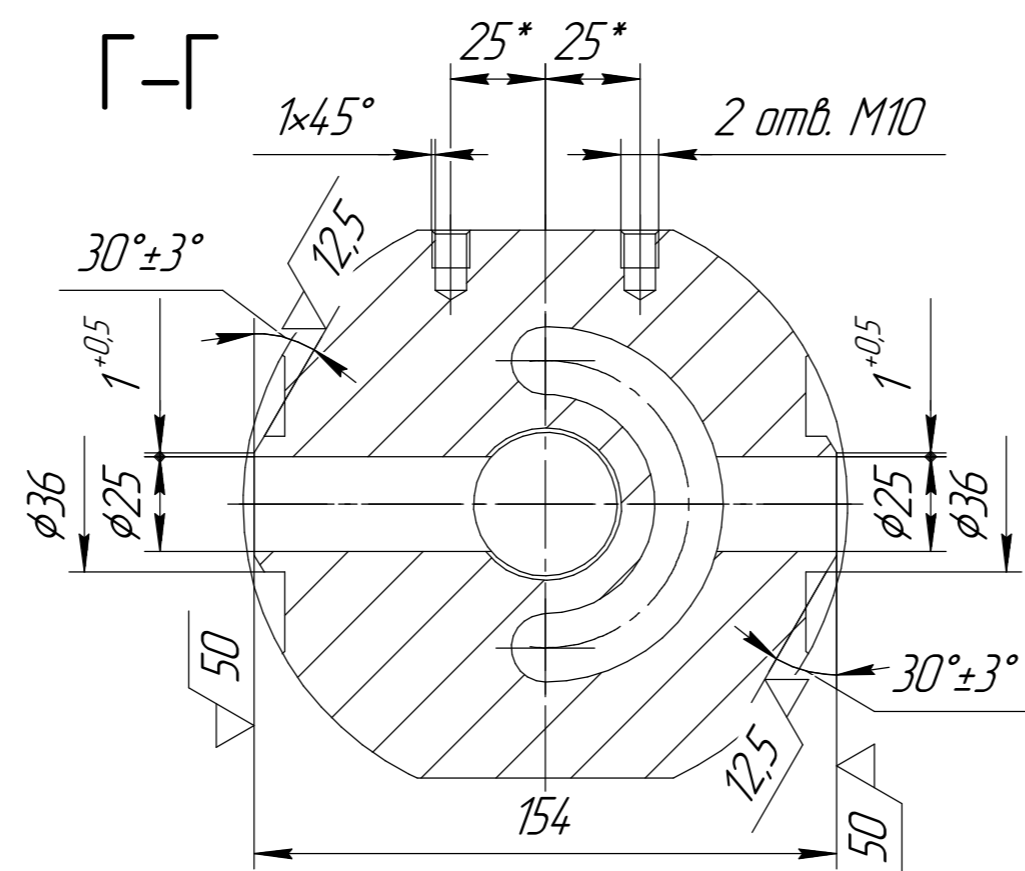
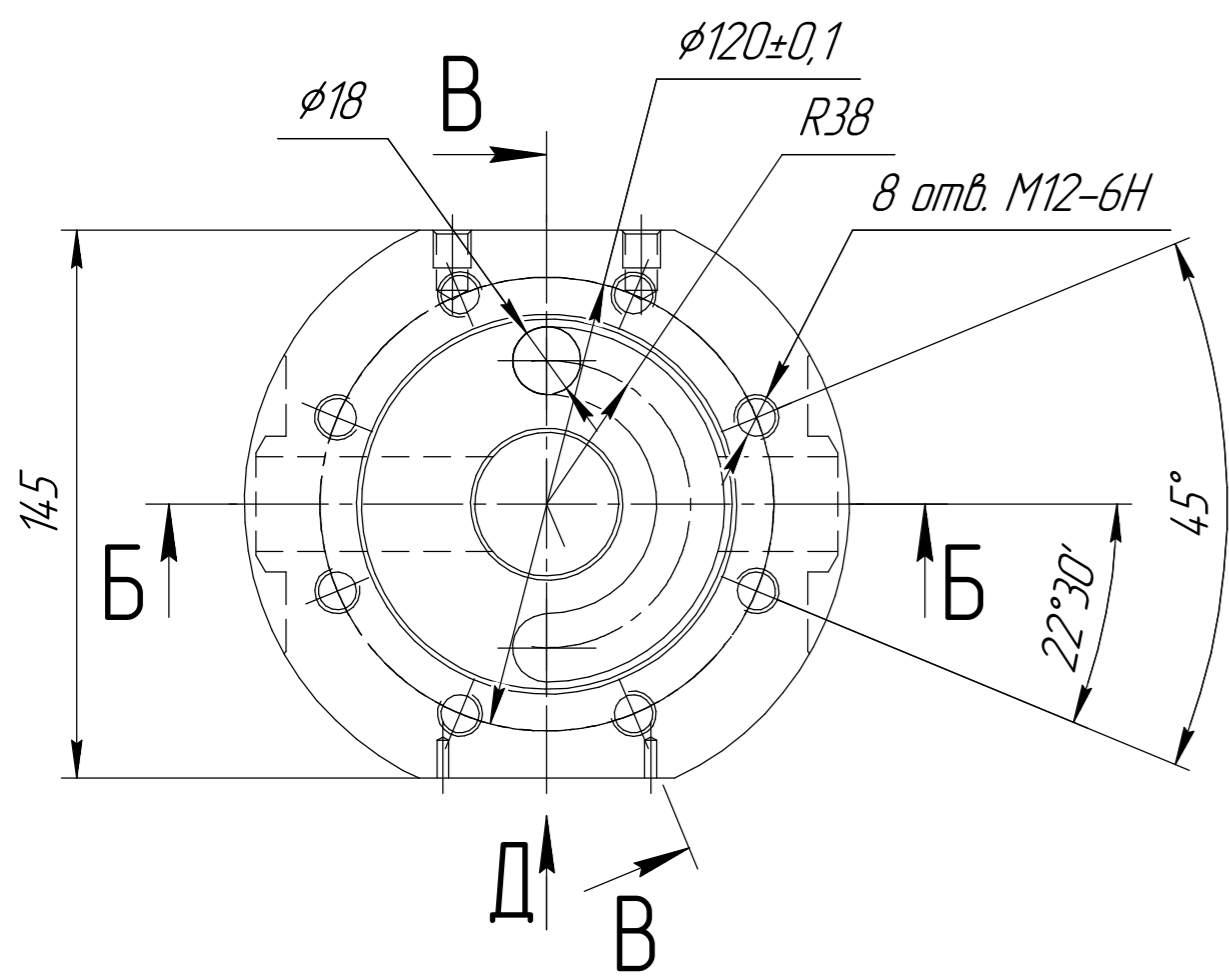
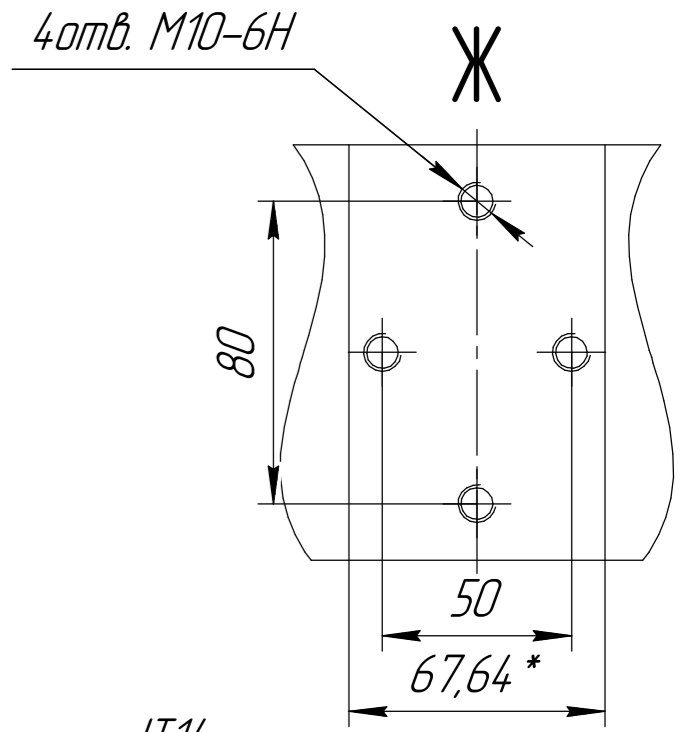
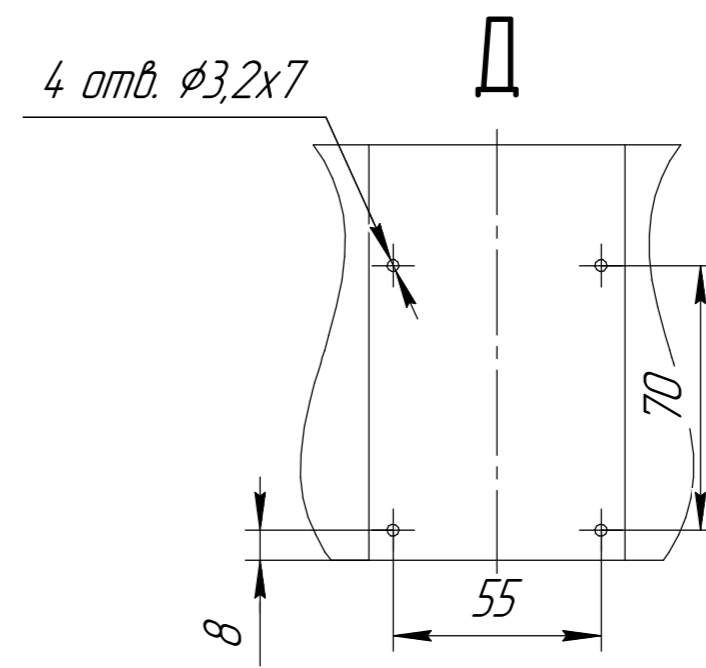
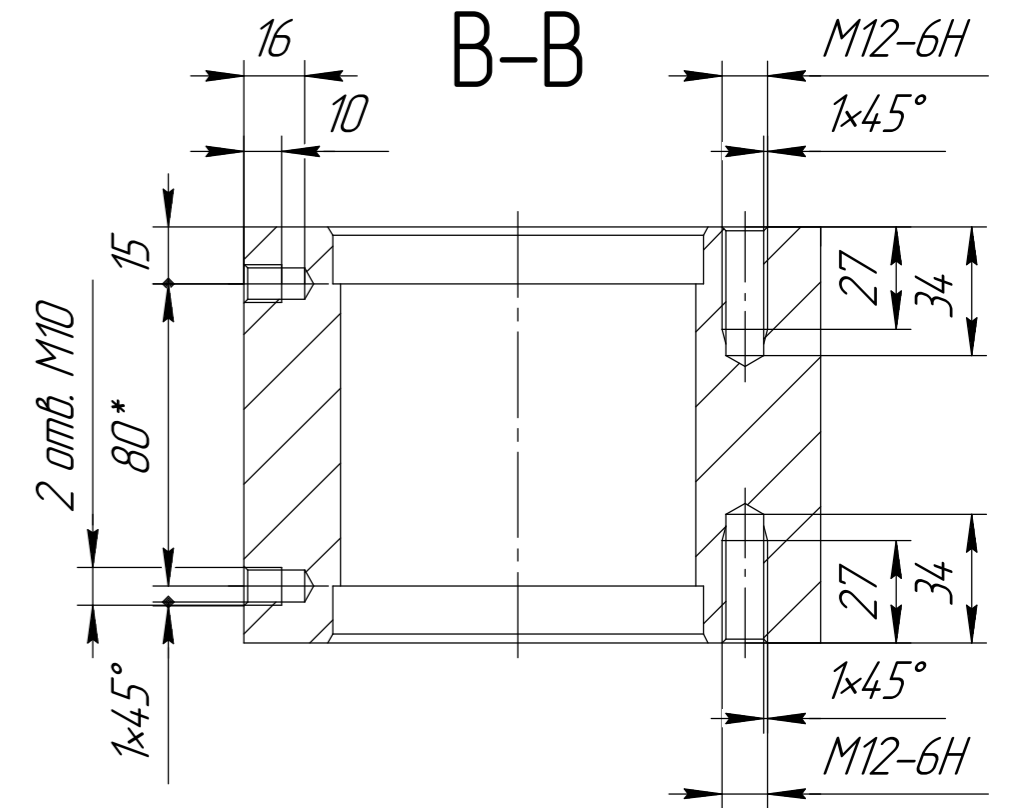
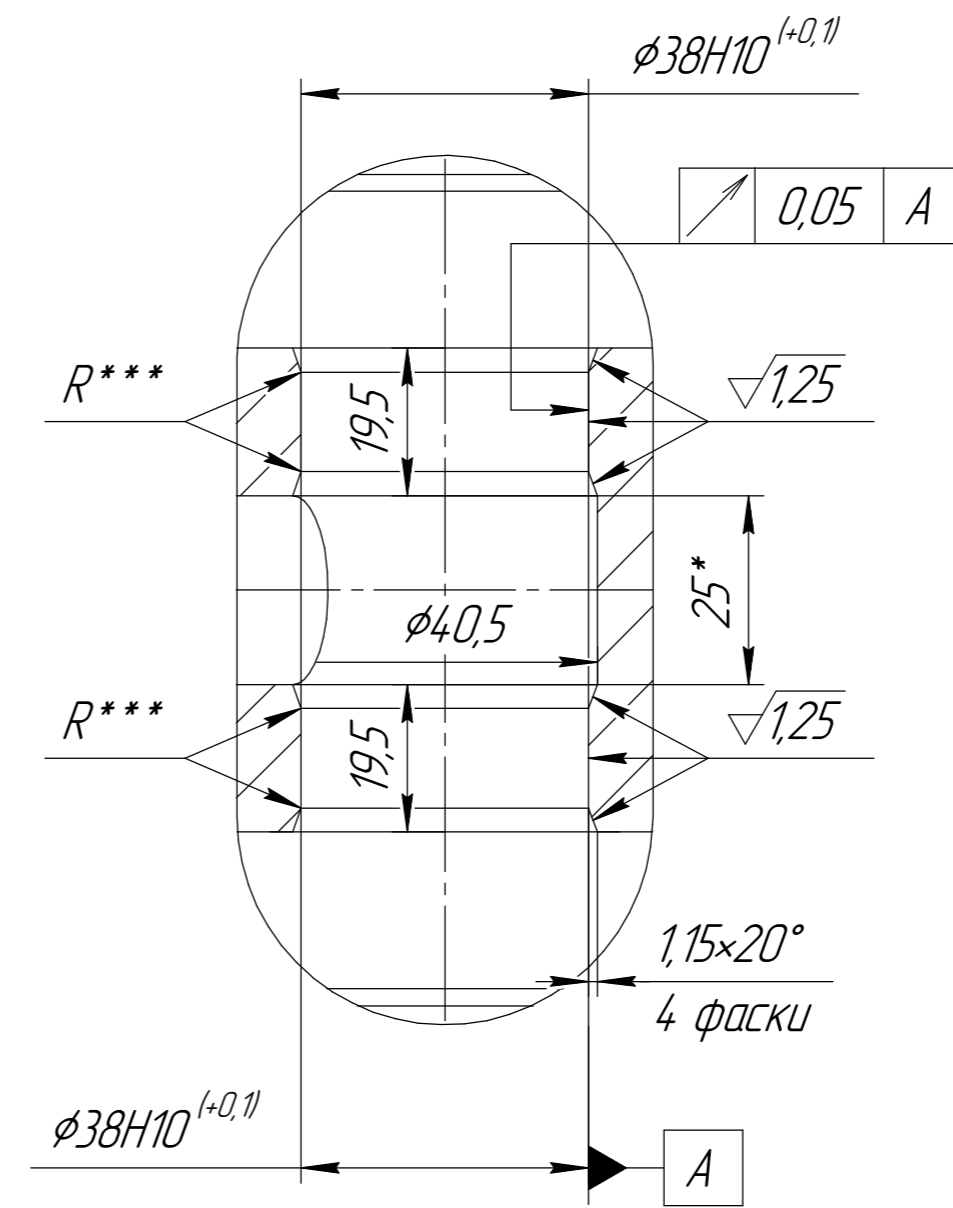
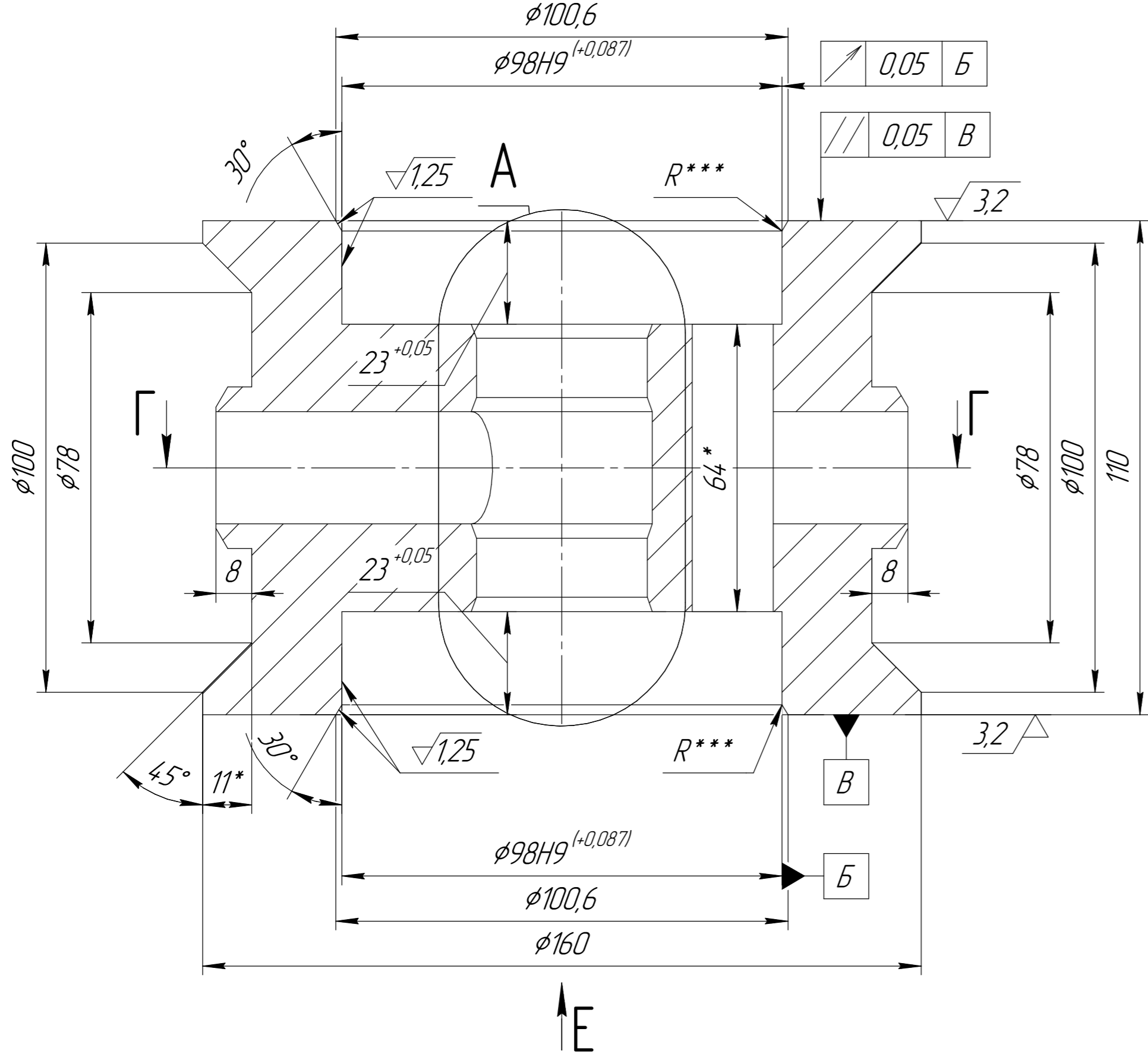


Б-Б(1:1)

А(1:1)



1. Неуказанные отклонения Н14, н14, ± $\frac{IT14}{2}$.
2. * Размеры для справок
3. ** Размер обеспечивается инструментом.
4. *** Острую кромку скруглить.
5. Снять заусенцы, притупить острые кромки: фаска макс. 0,5 мм х 45°.
6. Неуказанные внутренние радиусы скруглений: R макс. 0,5 мм (обеспечивается инструментом).

Д1.01-1 К-ДТ.09У				Лист	Масса	Масштаб
Карпус						1:2
4 - 15.25X 40.63HX - 120				Лист	Листов	1
12X18H10T						
Изм.	Лист	№ докум.	Подп.	Дата		
Разраб.		Попок И.Н.	ир			
Проб.						
Т.контр.						
Н.контр.						
Утв.						

Перв. примен.

Справ. №

Подп. и дата

Инд. № дробл.

Взам. инв. №

Подп. и дата

Инд. № подл.