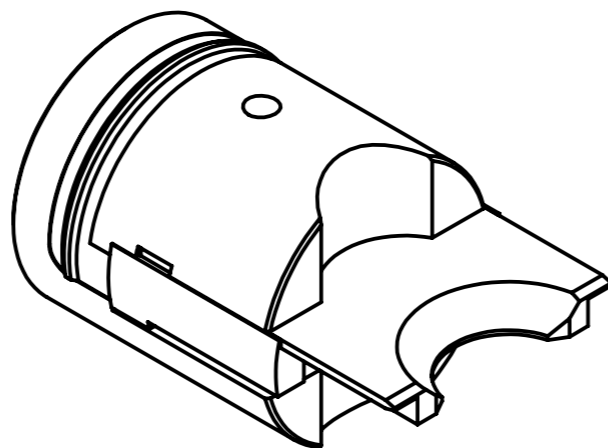


- Порядок сборки**
1. Для сборки использовать только годные детали соответствующие конструкторской документации.
 2. При сборке все сопрягаемые поверхности покрыть тонким слоем пластичной смазки.
 3. Установить уплотнитель верхний поз.3 в паз корпуса поз.2. Установку производить с помощью резиновой киянки.
 4. Установить шпонку поз.4 в нож-уплотнитель поз.1.
 5. В корпус поз.2 установить нож-уплотнитель поз.1 и шпонку поз.4.
 6. Вкрутить винт поз 5 в нож-уплотнитель поз.1.

- Технические требования**
1. Размеры для справок.
 2. При поставке в запасные части испытать рабочим давлением Pp 105 МПа в соответствии с программой и методикой контрольных испытаний на конечное изделие.



Инд. № подл. Подпись и дата
 Взам. инв. № Инв. № дубл. Подпись и дата

				ППК2.01.200-Т СБ		
Изм/Лист	№ докум.	Подп.	Дата	Лит.	Масса	Масштаб
Разраб.	Комаров	<i>[Signature]</i>	03.07.23		10.7	1:2
Проб.	Семенов	<i>[Signature]</i>	04.07.23			
Т.контр.				Лист 1		Листов 1
Н.контр.						
Согл.	Самоловов	<i>[Signature]</i>	04.07.23	 ООО "ТСИ"		
Утв.	Коделев	<i>[Signature]</i>				