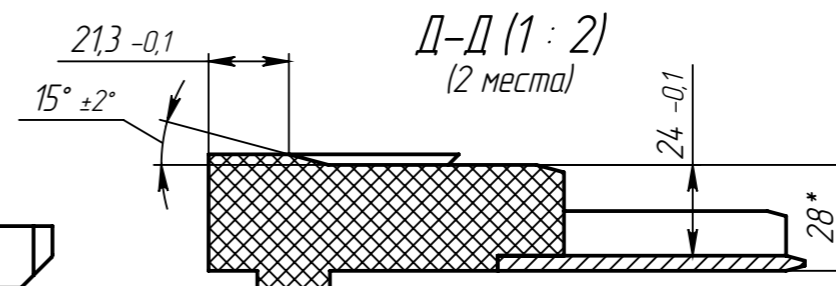
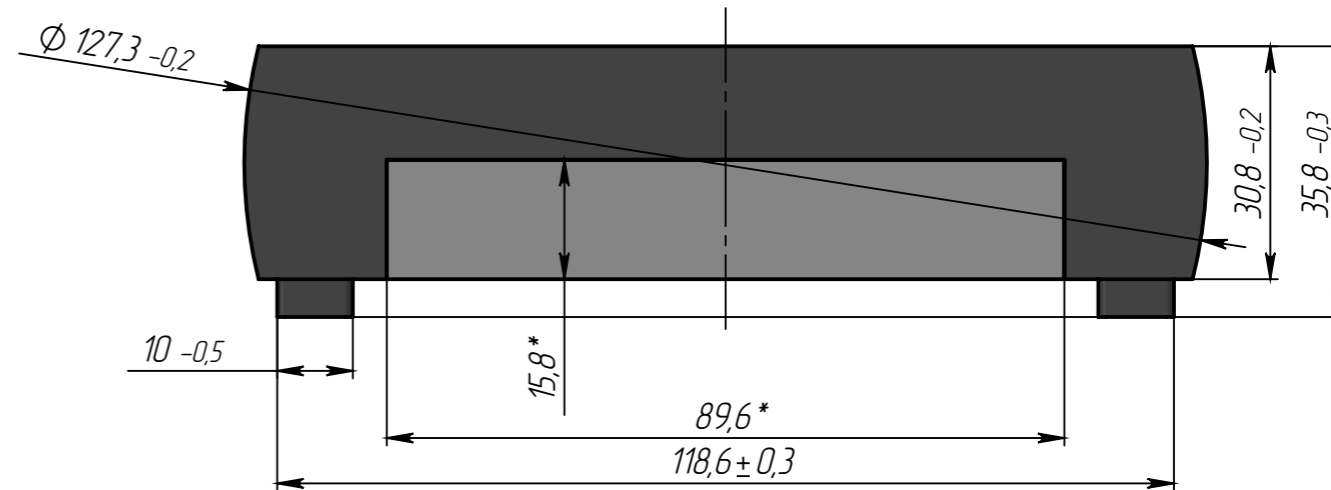
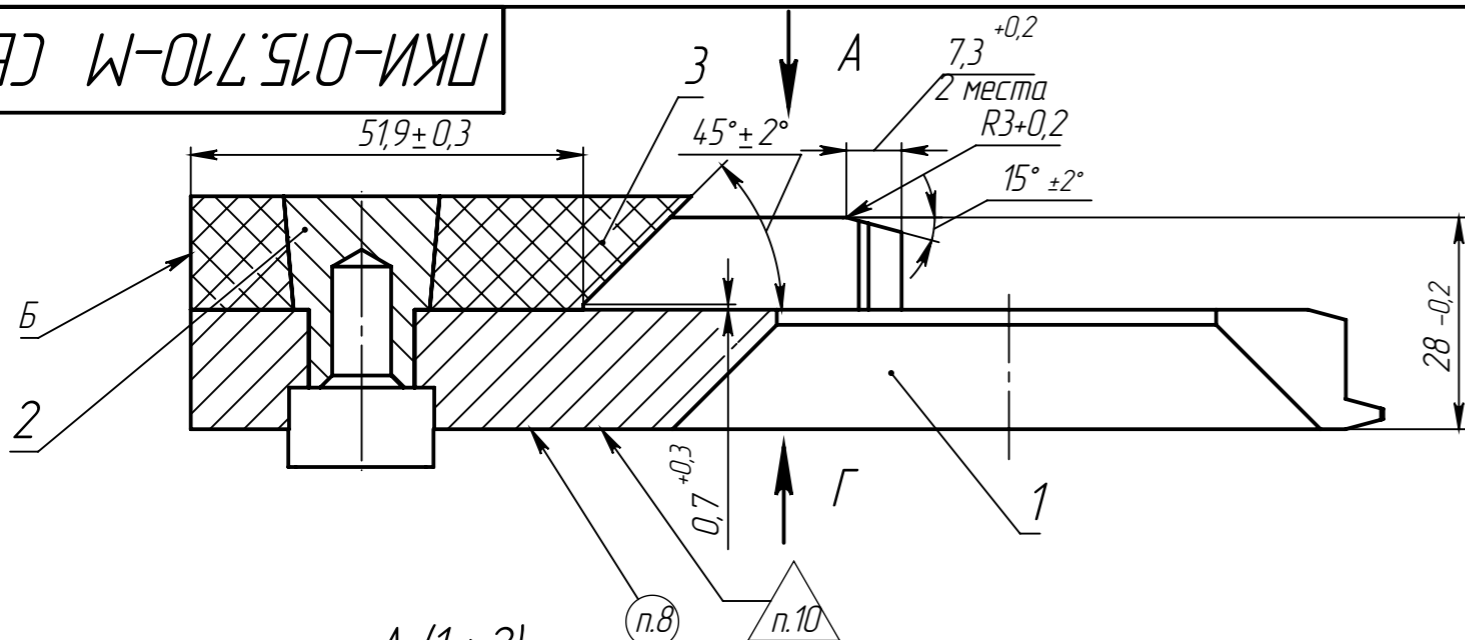
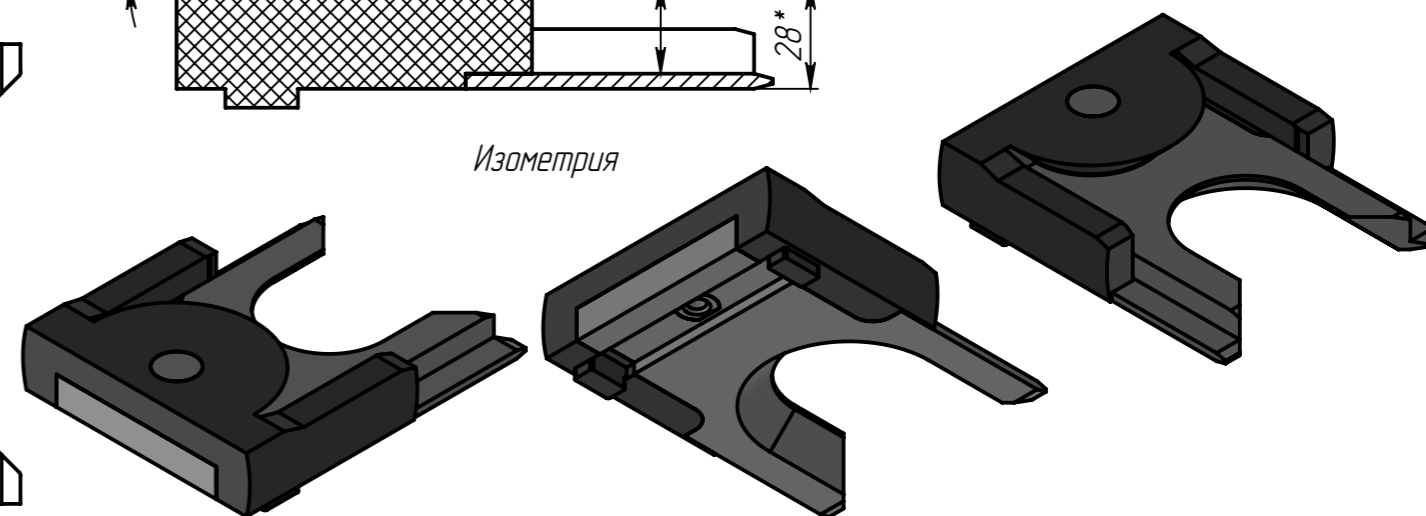


ПКИ-015.710-М СБ



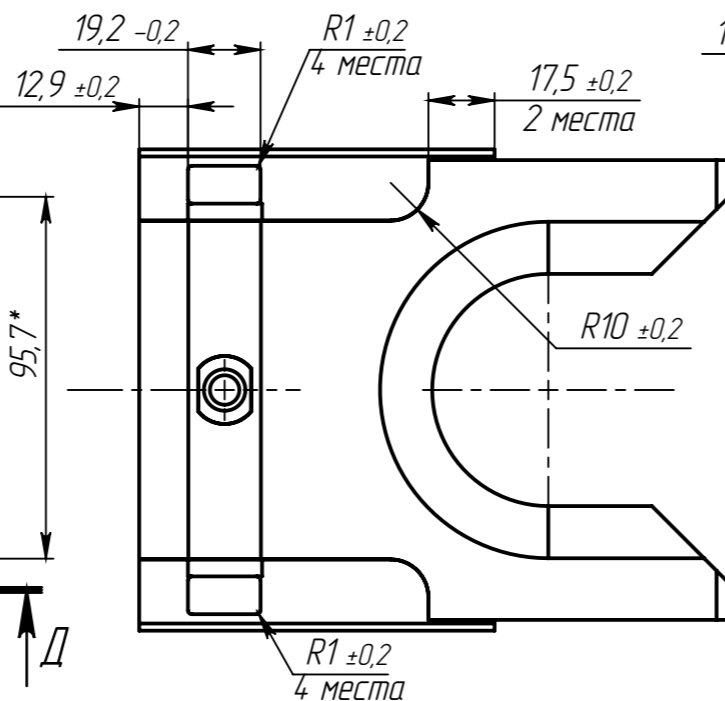
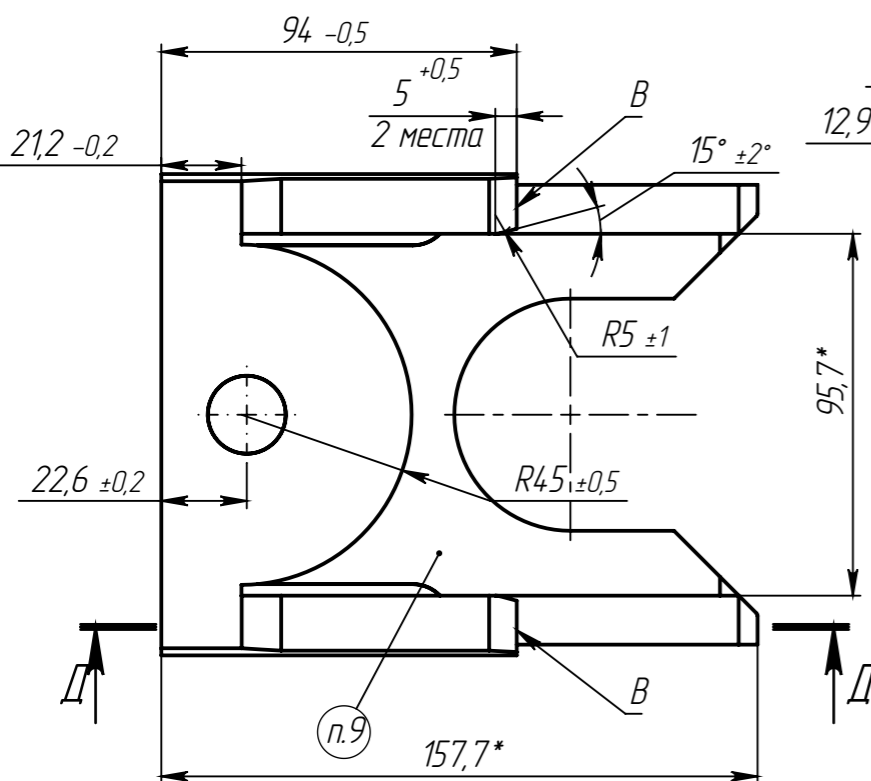
Изометрия



1. Технические характеристики резины поз. 3:
  - Твердость по Шору, шкала А: 70..80;
  - Температура хрупкости не выше минус 50 °С;
  - Прочность крепления резины к металлу не менее 5 МПа.
2. \*Размеры для справок.
3. Уплотнение должно быть изготовлено в пресс-форме, шероховатость формообразующих поверхностей пресс-формы должна быть не более Ra0,32.
4. Не допускается отслоение смеси резиновой поз. 3 от ножа поз. 1.
5. По месту линии разъема пресс-формы допускается облой выступающий не более 1 мм, толщиной не более 0,5 мм.

А (1 : 2)

Г (1 : 2)



6. Литники должны быть расположены на поверхности "Б". Литники должны быть срезаны, возвышения от среза литников должны быть не более 0,5 мм, усадочный прогиб на поверхности "Б" не более 1 мм.
7. Не допускаются линии разъема на передней поверхности "В".
8. Маркировать текст "ПКИ-015.710-М" устройством ударно-точечной маркировки, шрифтом высотой 3, 5..4 мм на глубину 0,4...0,6 мм.
9. Маркировать информацию о заводе-изготовителе устройством ударно-точечной маркировки, шрифтом высотой 3,5..4 мм на глубину 0,4...0,6 мм. Информация о заводе-изготовителе должна состоять из месяца изготовления (2 цифры), года изготовления (2 последние цифры) и цифрового кода завода-изготовителя (3 цифры). Цифровой код заводу-изготовителю присваивается разработчиком. (Пример: 00.00.000).
10. Клеймить клеймом ОТК.
11. Условия работы:
  - рабочая среда: воздух, нефть, парафины, пластиковые воды, растворы хлорида кальция и натрия с объемным содержанием углекислого газа CO<sub>2</sub> и сероводорода H<sub>2</sub>S до 6% каждого (К2 по ГОСТ 13862-90).
  - рабочая температура от минус 40 °С до + 50 °С.
12. При хранении и транспортировании оберегать от повреждений.

2	Изм.	ППК2-15-24	Касанов	07.02.24
1	Изм.	ППК2-12-23	Касанов	17.11.23
Изм/Лист	№ док.	Подп.	Дата	
Разраб.	Метляков			
Проб.	Семенов	Касанов	08.02.24	
Т.контр.				
Н.контр.				
Согл.	Самоловов	Касанов	08.02.24	
Утв.	Каделев			

ПКИ-015.710-М СБ

Нож-уплотнитель  
Сборочный чертеж

Лит.	Масса	Масштаб
	1.3	1:1
Лист 1	Листов 2	



Инв. № подл. Подпись и дата. Взам. инв. № Инв. № дубл. Подпись и дата.

