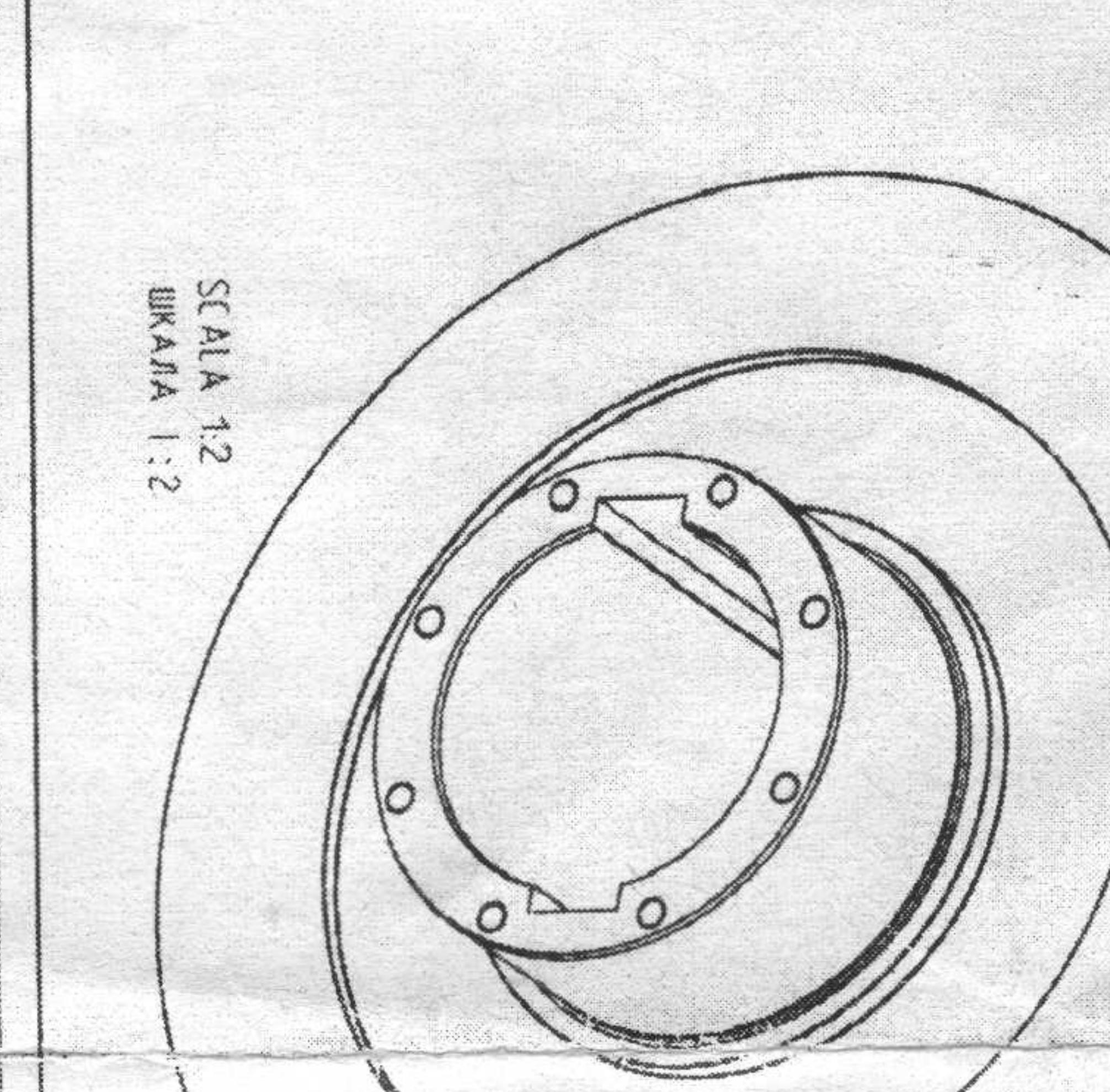


065 874540-4444

INGANAGGIO CILINDRICO A DENTI DIRITTI		
MODULO NORMALE	m	5
NUMERO DI DENTI	Z	62
ANGOLO DI PRESSIONE	$\alpha$	20°
ANGOLO D'ELICA	$\beta$	0
SENSO DELL'ELICA		-
DIAMETRO PRIMITIVO DI RIFERIMENTO		$\phi D$ 310
COEFFICIENTE DI SPOSTAMENTO		x -0.05
SCARICAMENTO SU N°7 DENTI		Wn 100.715
TOLLERANZA SCARICAMENTO		f.88
GRADO DI PRECISIONE		ISO 5
RUGOSITA' DENTATURA		Ra 0.8
NUMERO DENTI RUOTA CONIUGATA		Z
CODICE AZZ12261		19
TOLLERANZA INTERASSE DI FUNZIONAMENTO		202.5 -0.01

Цилиндрическая зубчатая передача с прямыми зубьями

Модуль в норм. 5  
Количество зубьев 62  
Угол зацепления 20°  
Угол винтовой канавки 0  
Направление винтовой канавки -  
Расчетная диаметр 310  
Коэффициент перемещения -0.05  
Замер шиднавер на 7 зубьев Wn 100.715  
Допуск на замер шиднавер f.88  
Степень точности ISO 5  
Шероховатость зубьев Ra 0.8



Код-во зубьев смежного колеса (код AZ212261)  
Функциональное межосевое расстояние  
Допуск на функциональное межосевое расстояние

SCALA 1:2  
ФИДАЛА 1:2

ТО ОКОНЧАНИЕ ОБРАБОТКИ  
СОЗДАТЬ НИЖЕКРАЙНИЕ ЛУЧИ  
A LAVAZIONE ULTIMATA  
REALIZZARE I RAGGI SOTTOINDICATI

CURARE IL RACCORDO FRA  
FIANCO E FONDO DENTE  
ОСОБОЕ ВНИМАНИЕ НА  
СОЕДИНЕНИЕ ОСНОВАНИЙ ЗУБЦЕВ И  
БОКОВЫХ СТОРОН

Цилиндрическая зубчатая передача с прямыми зубьями

Модуль в норм. 5  
Количество зубьев 62  
Угол зацепления 20°  
Угол винтовой канавки 0  
Направление винтовой канавки -  
Расчетная диаметр 310  
Коэффициент перемещения -0.05  
Замер шиднавер на 7 зубьев Wn 100.715  
Допуск на замер шиднавер f.88  
Степень точности ISO 5  
Шероховатость зубьев Ra 0.8

Код-во зубьев смежного колеса (код AZ212261)  
Функциональное межосевое расстояние  
Допуск на функциональное межосевое расстояние

ТО ОКОНЧАНИЕ ОБРАБОТКИ  
СОЗДАТЬ НИЖЕКРАЙНИЕ ЛУЧИ  
A LAVAZIONE ULTIMATA  
REALIZZARE I RAGGI SOTTOINDICATI

CURARE IL RACCORDO FRA  
FIANCO E FONDO DENTE  
ОСОБОЕ ВНИМАНИЕ НА  
СОЕДИНЕНИЕ ОСНОВАНИЙ ЗУБЦЕВ И  
БОКОВЫХ СТОРОН

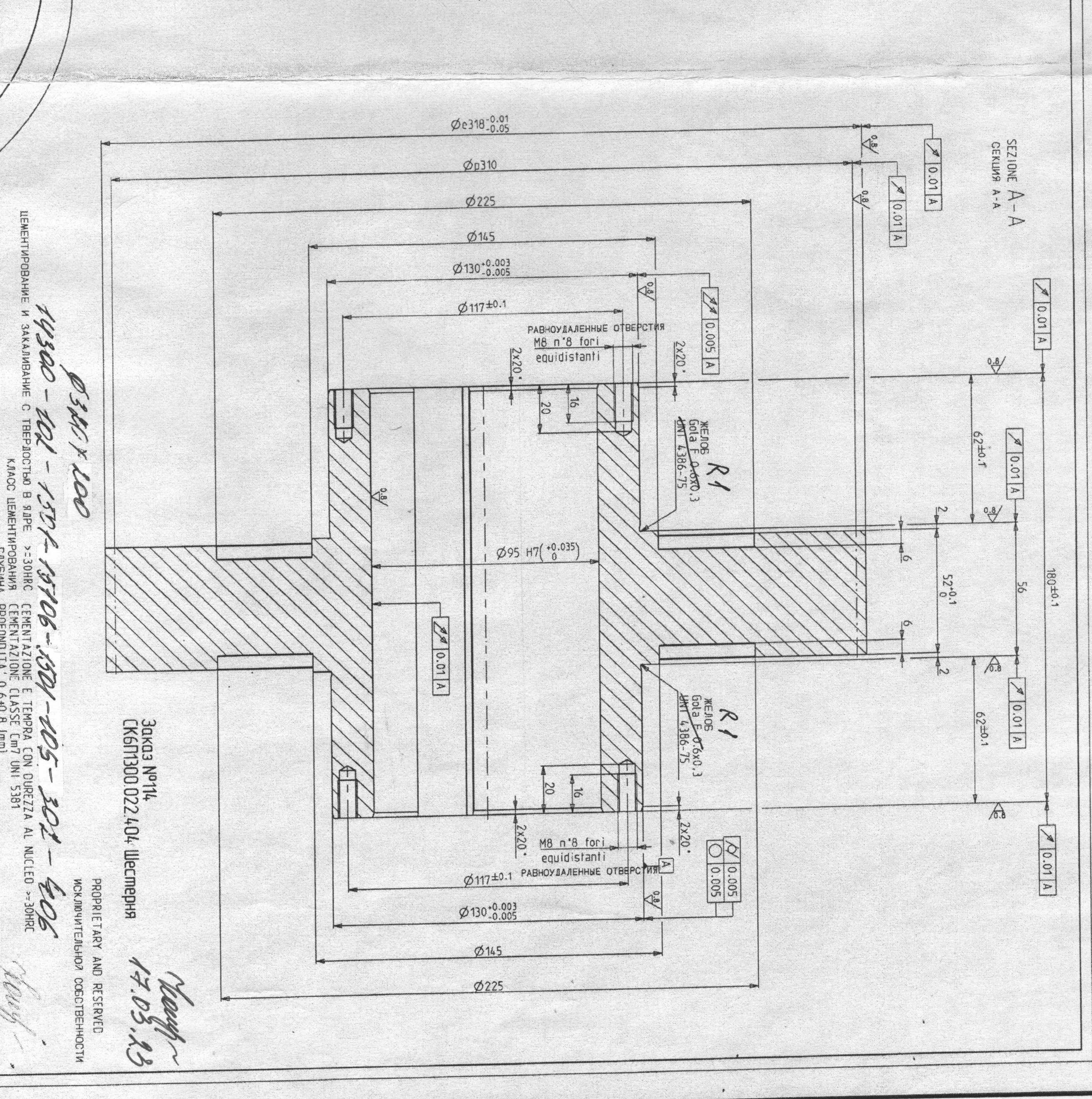
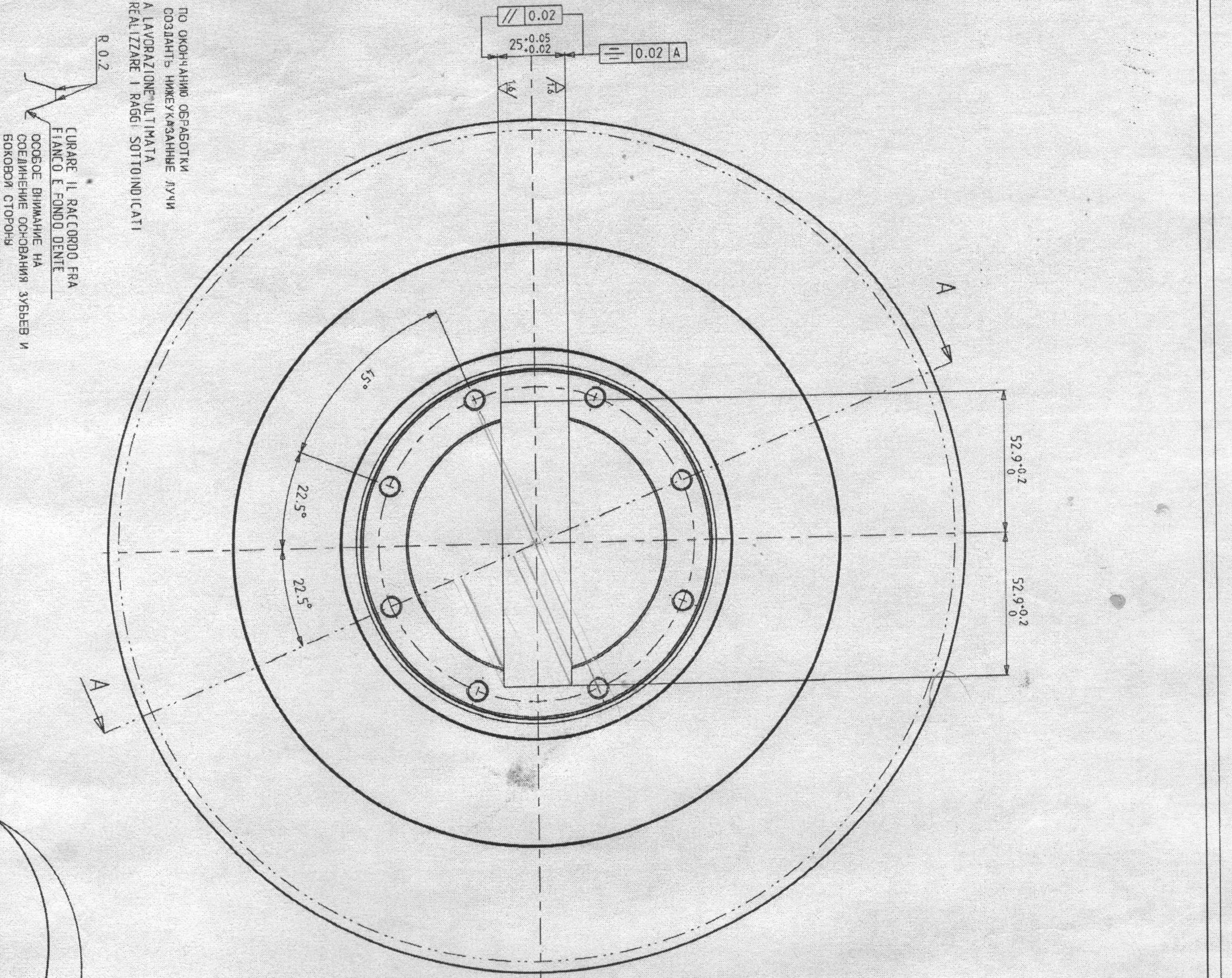
Цилиндрическая зубчатая передача с прямыми зубьями

Модуль в норм. 5  
Количество зубьев 62  
Угол зацепления 20°  
Угол винтовой канавки 0  
Направление винтовой канавки -  
Расчетная диаметр 310  
Коэффициент перемещения -0.05  
Замер шиднавер на 7 зубьев Wn 100.715  
Допуск на замер шиднавер f.88  
Степень точности ISO 5  
Шероховатость зубьев Ra 0.8

Код-во зубьев смежного колеса (код AZ212261)  
Функциональное межосевое расстояние  
Допуск на функциональное межосевое расстояние

ТО ОКОНЧАНИЕ ОБРАБОТКИ  
СОЗДАТЬ НИЖЕКРАЙНИЕ ЛУЧИ  
A LAVAZIONE ULTIMATA  
REALIZZARE I RAGGI SOTTOINDICATI

CURARE IL RACCORDO FRA  
FIANCO E FONDO DENTE  
ОСОБОЕ ВНИМАНИЕ НА  
СОЕДИНЕНИЕ ОСНОВАНИЙ ЗУБЦЕВ И  
БОКОВЫХ СТОРОН



SEZIONE A-A  
ОБЩИНА A-A

RAI non quotati R=0.3  
Smussi non quotati 0.3x45

Заказ №114  
К6Н1300.022.404 Шестерня

ПРОПРИЕТАРУ AND RESERVED  
ИСКЛЮЧИТЕЛЬНОГО ОСОБСТВЕННОСТИ

17.03.13

Цилиндрическая зубчатая передача Z-62 M-5

ЦЕМЕНТИРОВАНИЕ И ЗАКАЛИВАНИЕ С ТЕРМОДИСТОМ В ЯДРЕ >=30НПС  
КЛАСС ЦЕМЕНТИРОВАНИЯ ГЛАЗОВАЯ  
ТРЕБОВАНИЕ ДУРЕЦКА НРС 60H2  
ПРОФОНДИТА: 0.6+0.8 (mm)

ЗАЩИТИТЬ РЕЗЬБУ ОТ ТЕПЛООВОЙ ОБРАБОТКИ ПРОТЕТОРЕ И ФИЛЕТТИ ДАИ ТРАТТАМЕНТИ ТЕРМИЦИ

ЛУЧИ НЕ УКАЗАНЫ НА ЧЕРТЕЖЕ R = 0.3  
СГЛАЖИВАНИЕ НЕ УКАЗАНО НА ЧЕРТЕЖЕ 0.3 x 45

Степень точности 4.5-3-71

СТАЛЬ 18Х1ТЮСТ 4543-71

0.03 mm

Эксп. 100

17.03.13

PROPRIETARY AND RESERVED  
ИСКЛЮЧИТЕЛЬНОГО ОСОБСТВЕННОСТИ

DESIGNATION	INGANAGGIO Z-62 M-5
SCALE	F42020435
DESIGNER	M. ANGELI
CHECKER	
DATE	19.02.18
APP. DATE	19.02.18
REVISION	
NO.	
DATE	
BY	
DATE	
BY	
DATE	
BY	
DATE	
BY	
DATE	