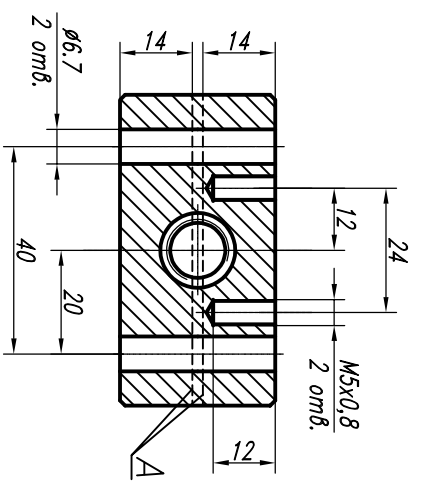
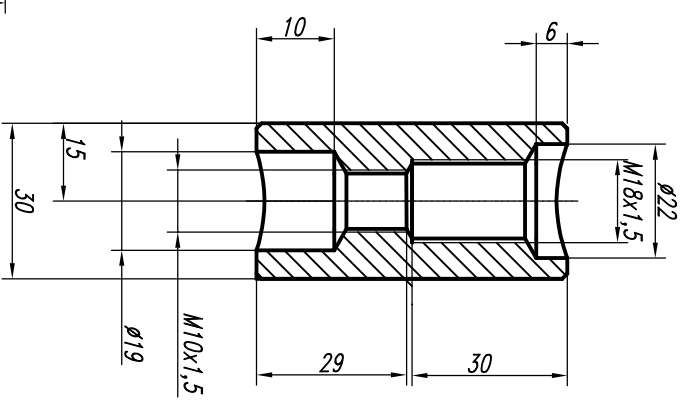
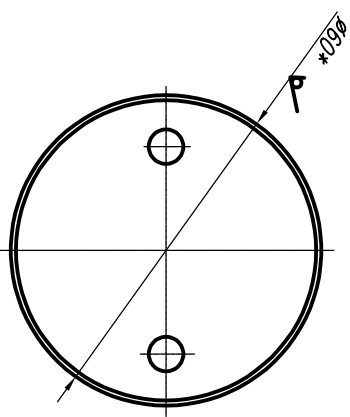


050.000.010101-Ч20/ИД АСТА

√Ra 12,5 (√)



1. * Размер для справок.
2. Неуказанные пред. откл. по Н12, h12, fIT12/2.
3. Острые кройки притупить фаской 0,3-0,5мм
4. Красить в соответствии с цветом привода.
5. Огня заготовка на 2 гетали (АСТА Р11/02СЧ-Т01.015.000.050А, АСТА Р11/02СЧ-Т01.015.000.050Б), точить по пунктиру А.

Инв. № подл.	Подп. и дата	Взам.инв. №	Инв. № дубл.	Подп. и дата

Справ. №	Перв. примен.

Изм.	Лист	№ док-м.	Подп.	Дата
Разраб.	Белаяв Р.В.			
Дроб.	Воздев Р.Н.			
Т. контр.	Уверенков И.Г.			
И. контр.				
Умб.	Романча Д.И.			

АСТА Р11/02СЧ-Т01.015.000.050		
Заготовка переходника		
для ПМЭ50 ДИ5-50 / Т02 65-100		
Круге	60 ГОСТ 2590-2006	
	20 ГОСТ 1050	

Лист	Масса	Масштаб
		1:1
Лист		1

2

2

1

1 Копирова

Формат А3

А