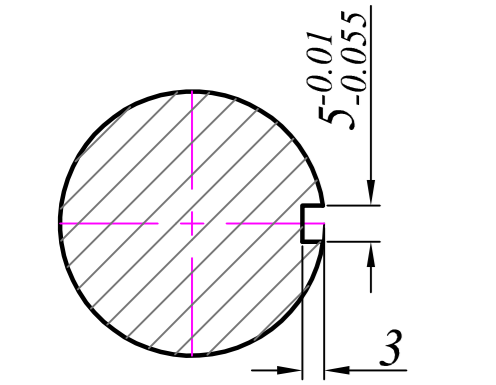
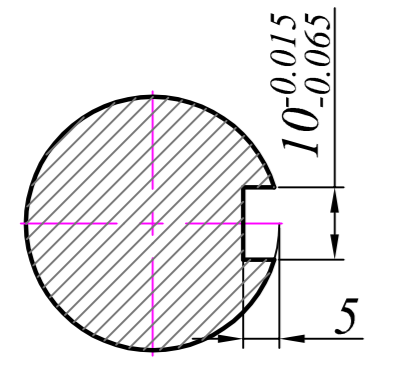


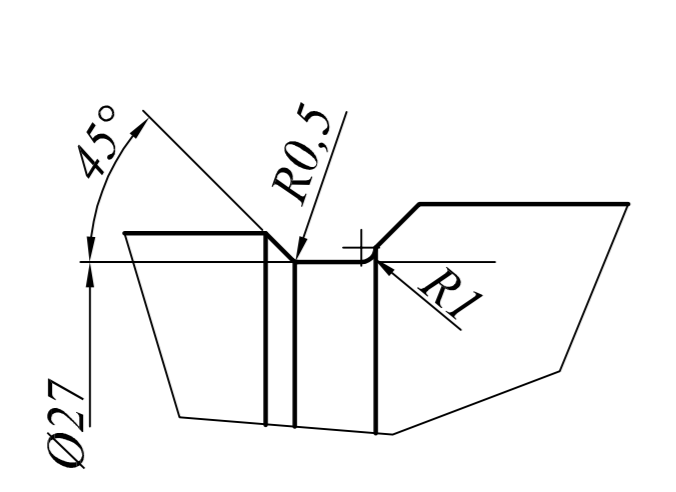
A-A (10 мест)



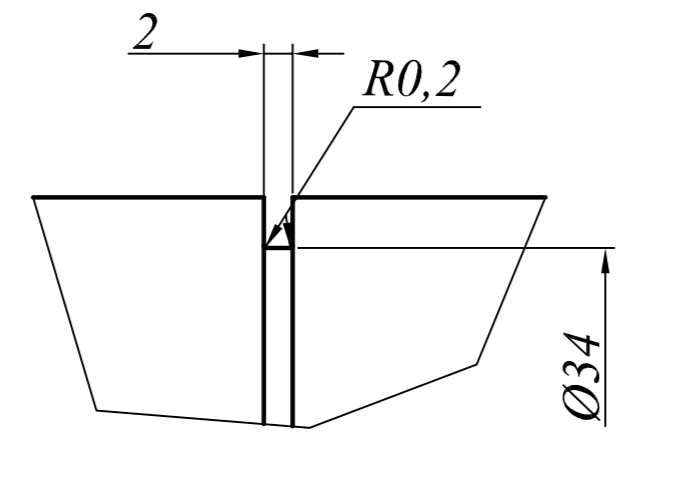
B-B



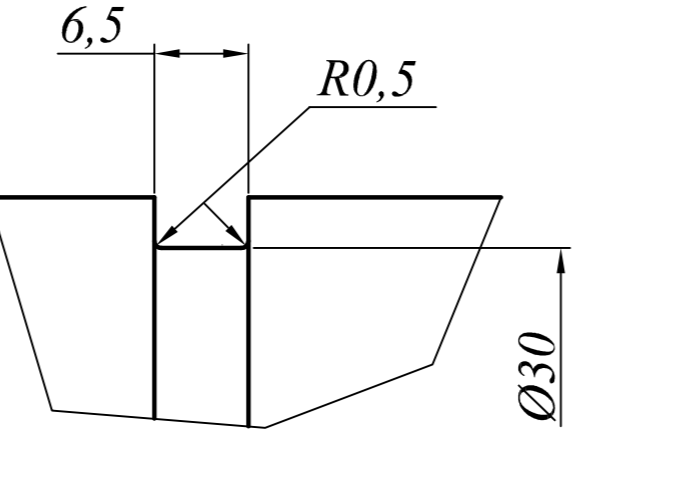
I
M2:1



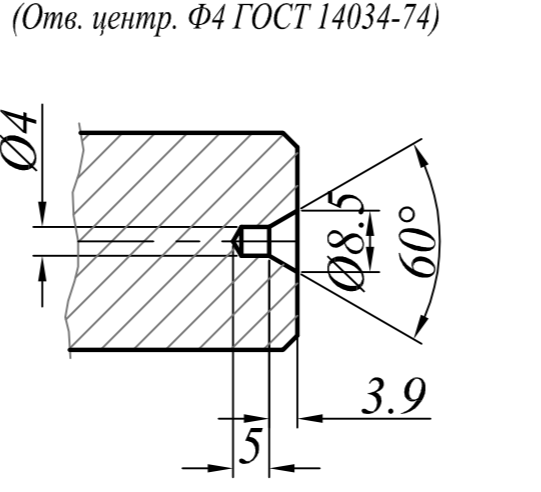
II
M2:1



III
M2:1



IV (2 места)
(Отв. центр. Ф4 ГОСТ 14034-74)



Pump: 850VLT-10STG
 Item: P-009 A/B
 Serial №: 93 DM 0074/5
 Descr.: Shaft complete -pos.1676
 Drawing №: 93.0074-03
 Quantity: 1

PUSH ORD: 05.FLSV/100
 CUST PARTING: 93.0074-03 pos.1676
 ID №: AD 205644 CODE: AB
 Descr.: Shaft pump
 Drawing №: D205644
 FLOWSERVE ORDER: 00 DM 3242

1. Неуказанные предельные отклонения размеров H14, h14, ±IT¹⁴/₂.
2. Радиальное биение Ø36,5 и Ø35 относительно оси вала A не более 0,03 мм.
3. Вал подлежит контролю на наличие микротрещин.
4. Термообработка: 269 HB.

850VLT-10STG		P-009A/B	
кол.	к сборочному		
0229-0000-001			
Вал насоса P-009		Лит.	Масса
		Лист	Листов
Крупн. В1-38 ГОСТ 2590-2006 38ХНЗМФА 1-2-ГОСТ 4543-71		ЭкспертПро	