

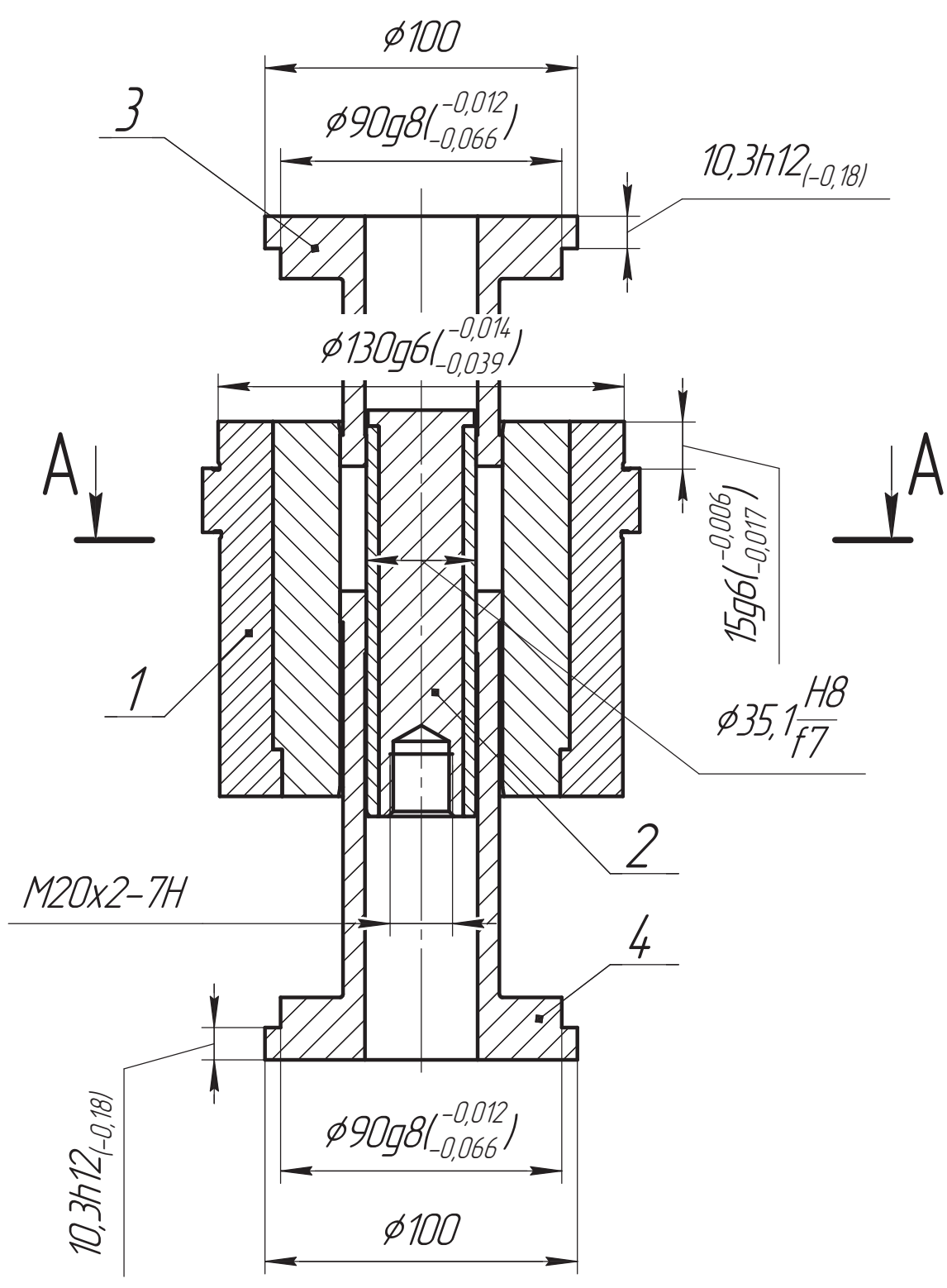
Формат	Зона	Поз.	Обозначение	Наименование	Кол.	Примечание
				Документация		
A3			ВРЛМ.29524.7.611 СБ	Сборочный чертеж		
				Сборочные единицы		
A4		1	ВРЛМ.29524.7.611.001	Матрица	1	
A4		2	ВРЛМ.29524.7.611.002	Стержень	1	
A4		3	ВРЛМ.29524.7.611.003-01	Пуансон верхний	1	①
A4		4	ВРЛМ.29524.7.611.004-01	Пуансон нижний	1	①

Подп. и дата	Взам. инв. №	Инв. № дубл.	Подп. и дата

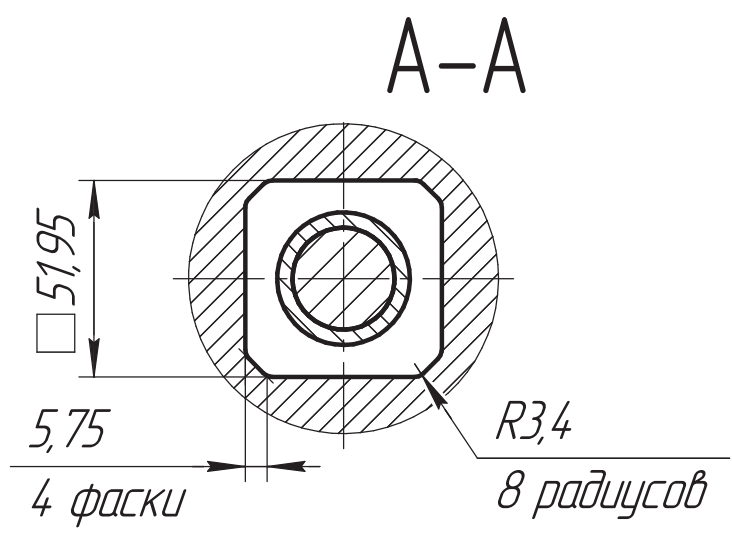
ОБ ИЗМЕНЕНИИ
 НЕ СООБЩАЕТСЯ

1		Зам.	Б/И		12.07.2021	ВРЛМ.29524.7.611 Пресс-форма		
Изм.		Лист	№ докум.	Подп.	Дата			
Разраб.		Безверхий			08.02.2021	Лит.	Лист	Листов
Пров.		Вихрев						1
Т.контр.		Ковеленов						
Н.контр.		Кочерга						
Утв.		Соловьев						

ВР/ЛМ.29524.7.611 СБ



ОБ ИЗМЕНЕНИИ
НЕ СООБЩАЕТСЯ



Размеры для справок.

					ВР/ЛМ.29524.7.611 СБ			
Изм.	Лист	№ докум.	Подп.	Дата	Пресс-форма Сборочный чертёж	Лист	Масса	Масштаб
Разраб.		Ольшанская		08.02.2021			19,1	1:2
Пров.		Вихрев				Лист	Листов	1
Т.контр.		Ковеленов						
Т.контр.		Булатова						
Н.контр.		Кочерга						
Утв.		Соловьев						

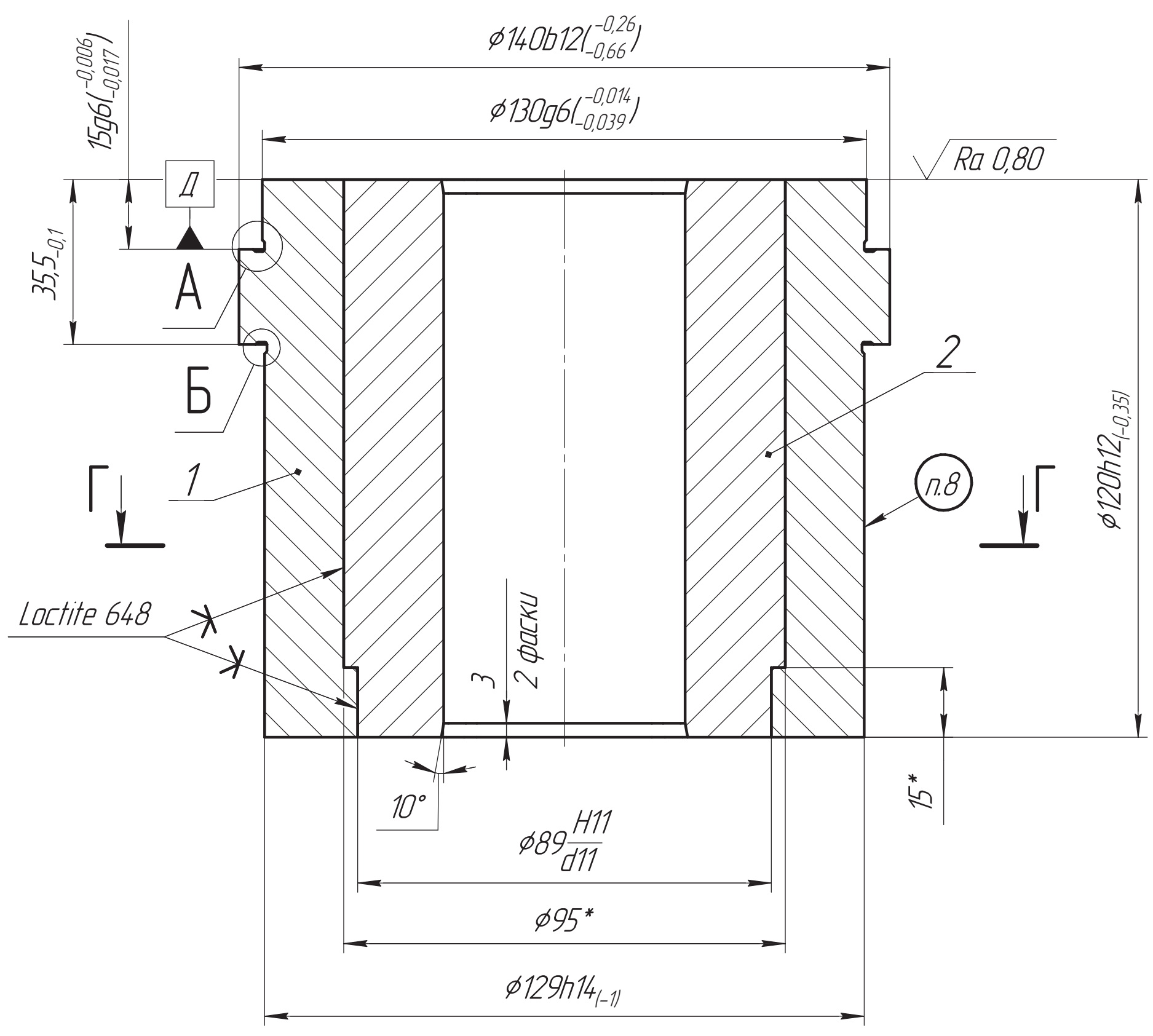
Копировал

Формат А3

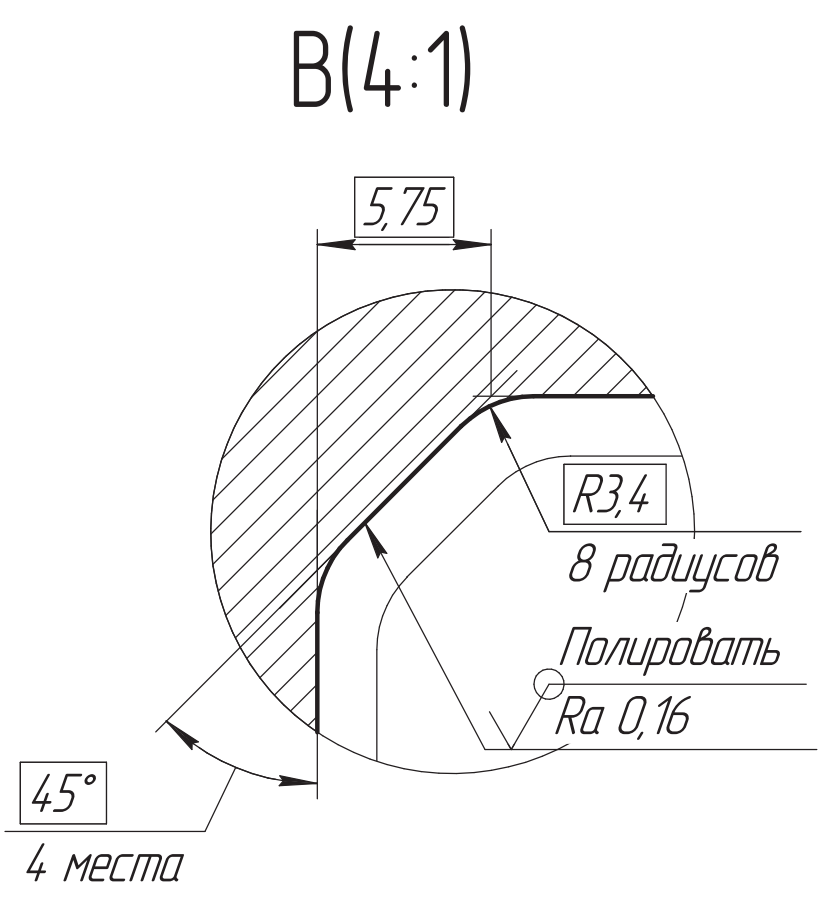
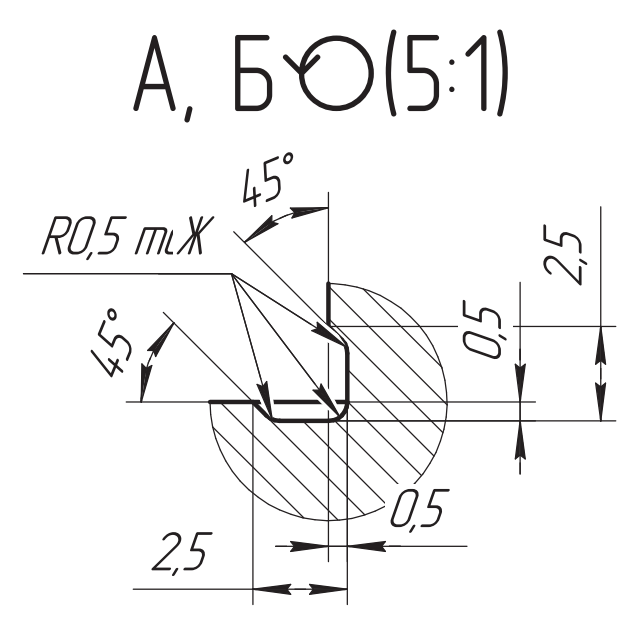
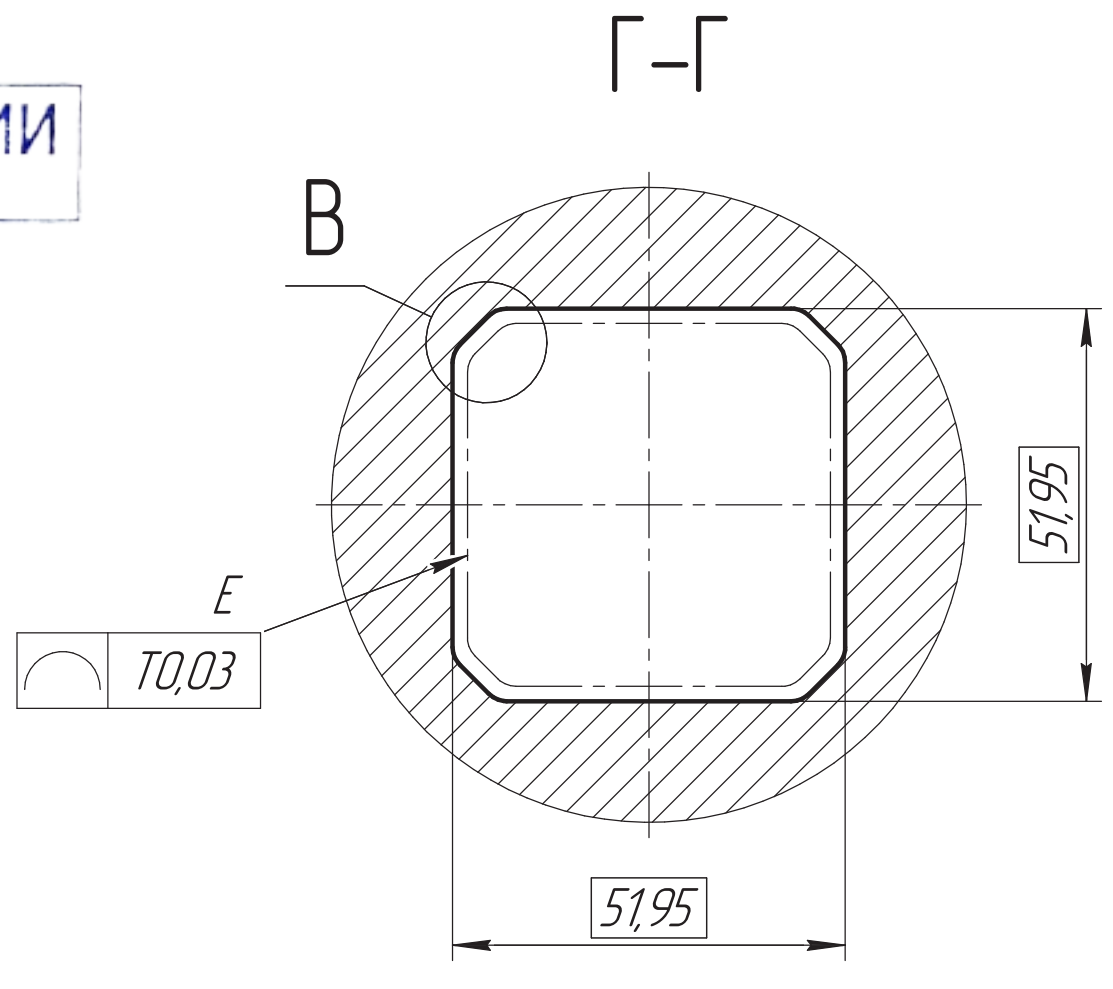
ИВ. Калинин
Справ. № ВР/ЛМ.305179.021 ЗГ

Согласовано: нач. уч-ка пресования
Инд. № подл. Подп. и дата
Взам. инв. № Инв. № дубл. Подп. и дата

Перв. примен.		Справ. №		Формат	Зона	Поз.	Обозначение	Наименование	Кол.	Примечание	
ВРЛМ.29524.7.611								<u>Документация</u>			
A2							ВРЛМ.29524.7.611.001 СБ	Сборочный чертеж			
								<u>Детали</u>			
Б4	1						ВРЛМ.29524.7.611.001.001	Корпус Сталь 40Х ГОСТ 4543-71	1	НРС 40-45	
Б4	2						ВРЛМ.29524.7.611.001.002	Вставка В качестве заг-ки использовать: ВРЛМ.29524.7.611.001.002 ЗГ Сплав ВК8 ГОСТ 3882-74	1		
<div style="border: 1px solid black; padding: 5px; display: inline-block;"> ОБ ИЗМЕНЕНИИ НЕ СООБЩАЕТСЯ </div>											
Взам. инв. №		Инв. № дубл.		Подп. и дата							
Подп. и дата						ВРЛМ.29524.7.611.001					
Инв. № подл.	Изм.	Лист	№ докум.	Подп.	Дата	Матрица			Лит.	Лист	Листов
	Разраб.		Ольшанская	<i>[Подпись]</i>	08.02.2021						1
	Проб.		Вихрев	<i>[Подпись]</i>							
	Т.контр.		Ковеленов	<i>[Подпись]</i>							
	Н.контр.		Кочерга	<i>[Подпись]</i>							
Утв.		Соловьев	<i>[Подпись]</i>								



ОБ ИЗМЕНЕНИИ
НЕ СООБЩАЕТСЯ



1. *Размеры для справок.
2. **Зазор в сопряжении 0,05-0,1мм.
3. Общие допуски по ГОСТ 30893.2: тК.
4. Неуказанные притупления кромок 0,5x45°.
5. Неуказанные радиусы скругления внутренних углов R0,5тах.
6. Отклонение от перпендикулярности поверхностей "Е" относительно базы "Д" не более 0,02 мм.
7. Неуказанная шероховатость обрабатываемых поверхностей $\sqrt{Ra} 3,2$.
8. Маркировать: "Обозначение чертежа изделия/номер изменения".

ВРЛМ.29524.7.611.001 СБ				Лист	Масса	Масштаб
Матрица					13,74	1:1
Сборочный чертеж				Лист	Листов	
Изм.	Лист	№ докум.	Подп.	Дата		
Разраб.		Ольшанская	Вихрь	08.02.2021		
Проб.		Ковеленов				
Т.контр.		Былатова				
Н.контр.		Кочерга				
Утв.		Соловьев				

И.В. Калинин	Справ. №	ВРЛМ.29524.7.611
Согласовано: нач. уч-ка прессования	И.В. Калинин	И.В. Калинин
Взам. инв. №	И.В. Калинин	И.В. Калинин
Падл. и дата	Падл. и дата	Падл. и дата
И.В. Калинин	И.В. Калинин	И.В. Калинин

Перв. примен. ВРЛМ.29524.7.611	Формат	Зона	Поз.	Обозначение	Наименование	Кол.	Примечание
					Документация		
Справ. №	А3			ВРЛМ.29524.7.611.002 СБ	Сборочный чертеж		
					Детали		
				Б4	1	ВРЛМ.29524.7.611.002.001	Корпус Сталь 40Х ГОСТ 4543-71
	Б4	2	ВРЛМ.29524.7.611.002.002	Вставка В качестве заг-ки использовать: ВРЛМ.29524.1.943-11 ЗГ СБ	1		

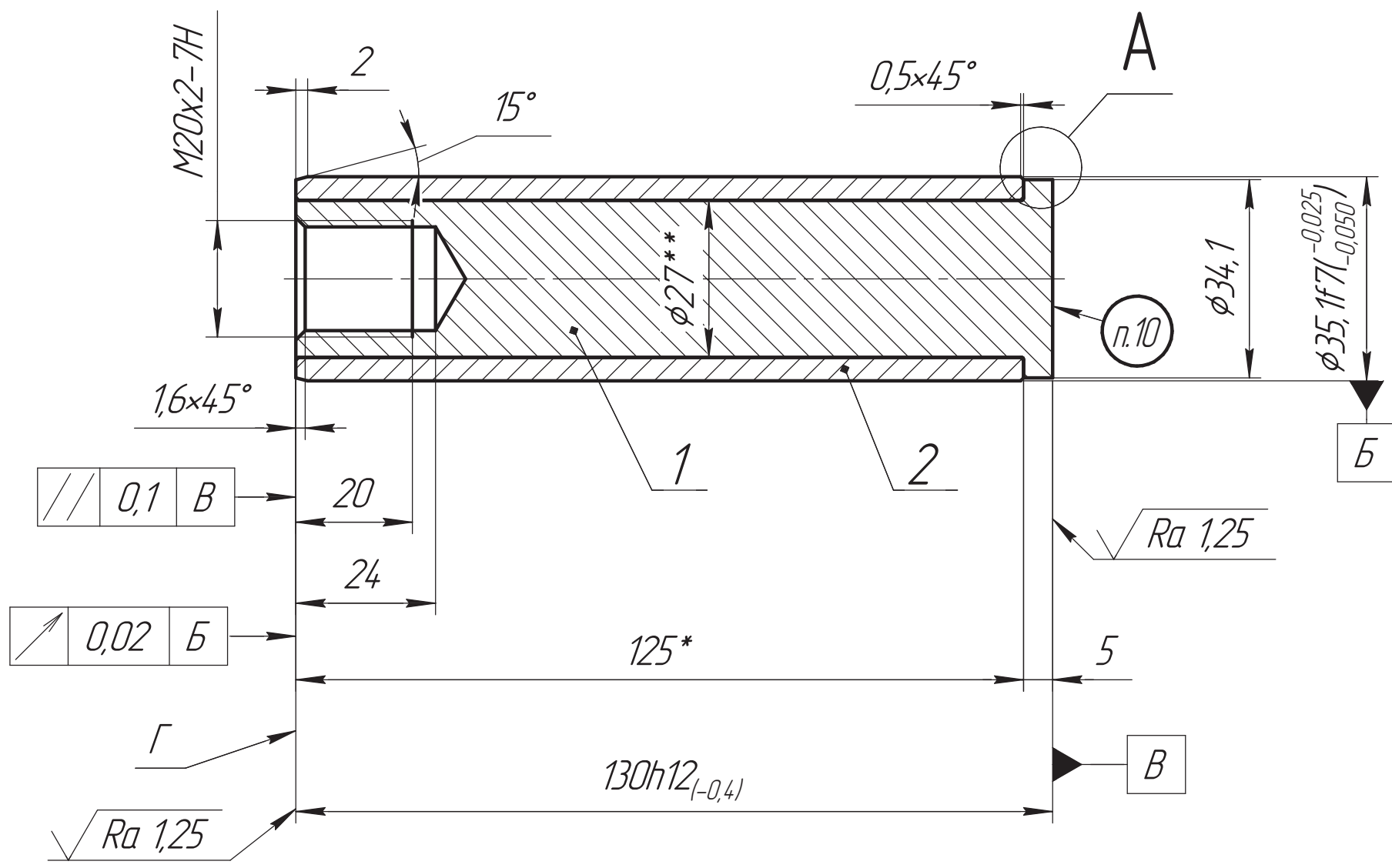
ОБ ИЗМЕНЕНИИ
 НЕ СООБЩАЕТСЯ

Подп. и дата	Инв. № докл.	Взам. инв. №	Подп. и дата	
--------------	--------------	--------------	--------------	--

ВРЛМ.29524.7.611.002

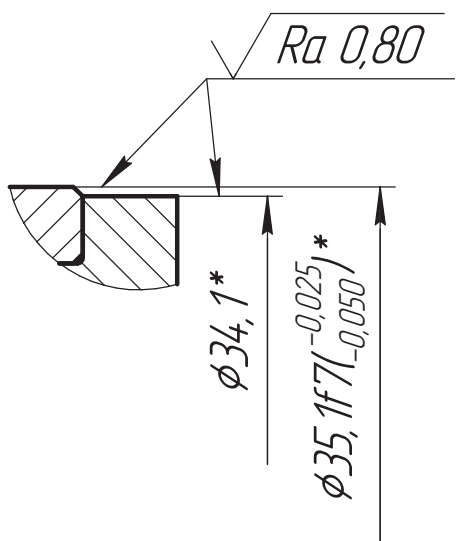
Изм.	Лист	№ докум.	Подп.	Дата	Стержень	Лит.	Лист	Листов
Разраб.		Ольшанская	<i>[Подпись]</i>	08.02.2021				1
Пров.		Вихрев	<i>[Подпись]</i>					
Т.контр.		Ковеленов	<i>[Подпись]</i>					
Н.контр.		Кочерга	<i>[Подпись]</i>					
Утв.		Соловьев	<i>[Подпись]</i>					





ОБ ИЗМЕНЕНИИ
НЕ СООБЩАЕТСЯ

A(2,5:1)



1. * Размеры для справок.
2. **Деталь поз.1 подогнать по соответствующему размеру детали поз.2, обеспечивая зазор 0,03-0,05 мм.
3. Общие допуски ГОСТ 30893.2-МК.
4. Размагнитить.
5. Не допускаются зазоры в местах сопряжения деталей 1 и 2 (по торцам).
6. Не допускается выступание торца детали поз.1 за торцевую поверхность Г детали поз.2.
7. Неуказанные радиусы скругления внутренних углов $R0,3$ тах.
8. Острые кромки притупить фаской $0,5 \times 45^\circ$.
9. Неуказанная шероховатость обрабатываемых поверхностей $\sqrt{Ra 2,5}$.
10. Маркировать: "Обозначение чертежа изделия/Номер изменения".

ВР/М.29524.7.611.002 СБ				
Изм.	Лист	№ докум.	Подп.	Дата
Разраб.		Ольшанская		08.02.2021
Пров.		Вихрев		
Т.контр.		Ковеленов		
Т.контр.		Булатова		
Н.контр.		Кочерга		
Утв.		Соловьев		
Стержень Сборочный чертеж			Лист	Масса
			1	1,27
			Листов	Масштаб
			1	1:1

И.В. Калинин	Справ. №	Перв. примен.
		ВР/М.29524.7.396

И.В. Калинин	Взам. инв. №	Инв. № дубл.	Подп. и дата
Согласовано: нач. уч-ка прессы	Подп. и дата	И.В. Калинин	08.02.2021

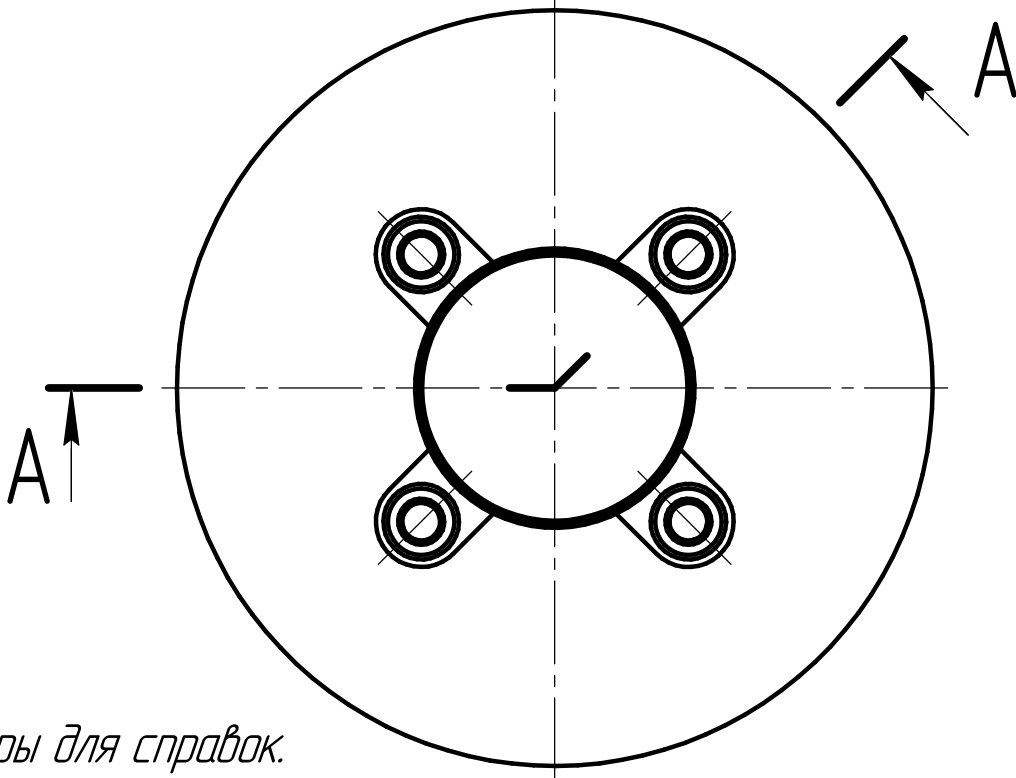
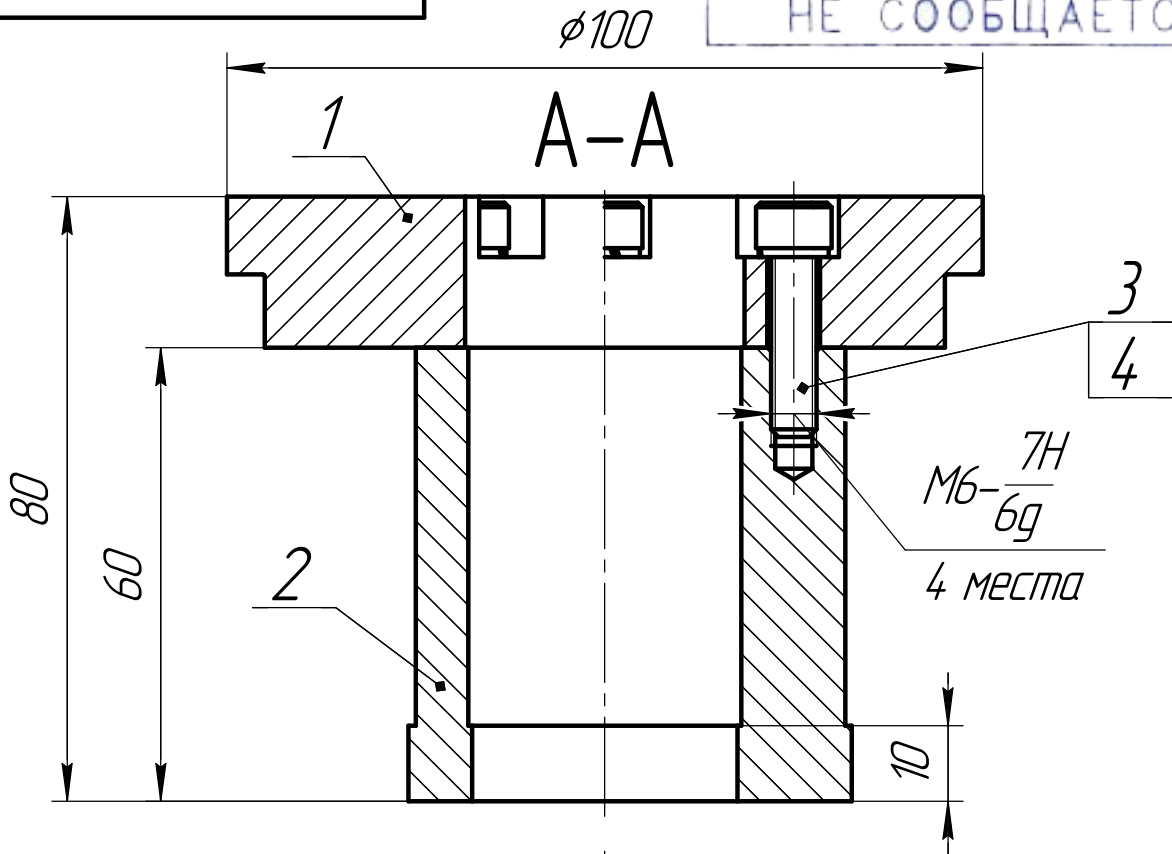
Перв. примен.		Справ. №		Формат	Зона	Поз.	Обозначение	Наименование	Кол.	Примечание
ВРЛМ.29524.7.611								<u>Документация</u>		
				A4			ВРЛМ.29524.7.611.003-01 СБ	Сборочный чертеж		
								<u>Детали</u>		
				A3	1	ВРЛМ.29524.7.611.003-01.001	Фланец		1	
				A2	2	ВРЛМ.29524.7.611.003-01.002	Плита рабочая		1	
								<u>Стандартные изделия</u>		
					3		Винт М6-6dх25 ГОСТ 11738-84		4	
					4		Шайба 6Л ГОСТ 6402-70		4	

ОБ ИЗМЕНЕНИИ
 НЕ СООБЩАЕТСЯ

ВРЛМ.29524.7.611.003-01				
Изм.	Лист	№ докум.	Подп.	Дата
Разраб.		Безверхий	<i>БВ</i>	12.07.2021
Пров.		Вихрев	<i>ВВ</i>	
Т.контр.		Ковеленов	<i>КВ</i>	
Н.контр.		Кочерга	<i>КЧ</i>	
Утв.		Соловьев	<i>СО</i>	
Ив. № подл.		Ив. № дубл.		
Взам. инв. №		Ив. № инв.		
Подп. и дата		Подп. и дата		
Пуансон верхний				
		Лит.		Лист
				Листов
				1
				

ВРЛМ.29524.7.611.003-01 СБ

ОБ ИЗМЕНЕНИИ
НЕ СООБЩАЕТСЯ



Размеры для справок.

ВРЛМ.29524.7.611.003-01 СБ

Пуансон верхний
Сборочный чертеж

Лист Масса Масштаб

1,61 1:1

Лист Листов 1



Копировал

Формат А4

И.В. Калинин

Перв. примен.

ВРЛМ.29524.7.611

Справ. №

Согласовано: нач. уч-ка прессования

Подп. и дата

Изм. № докл.

Взам. инв. №

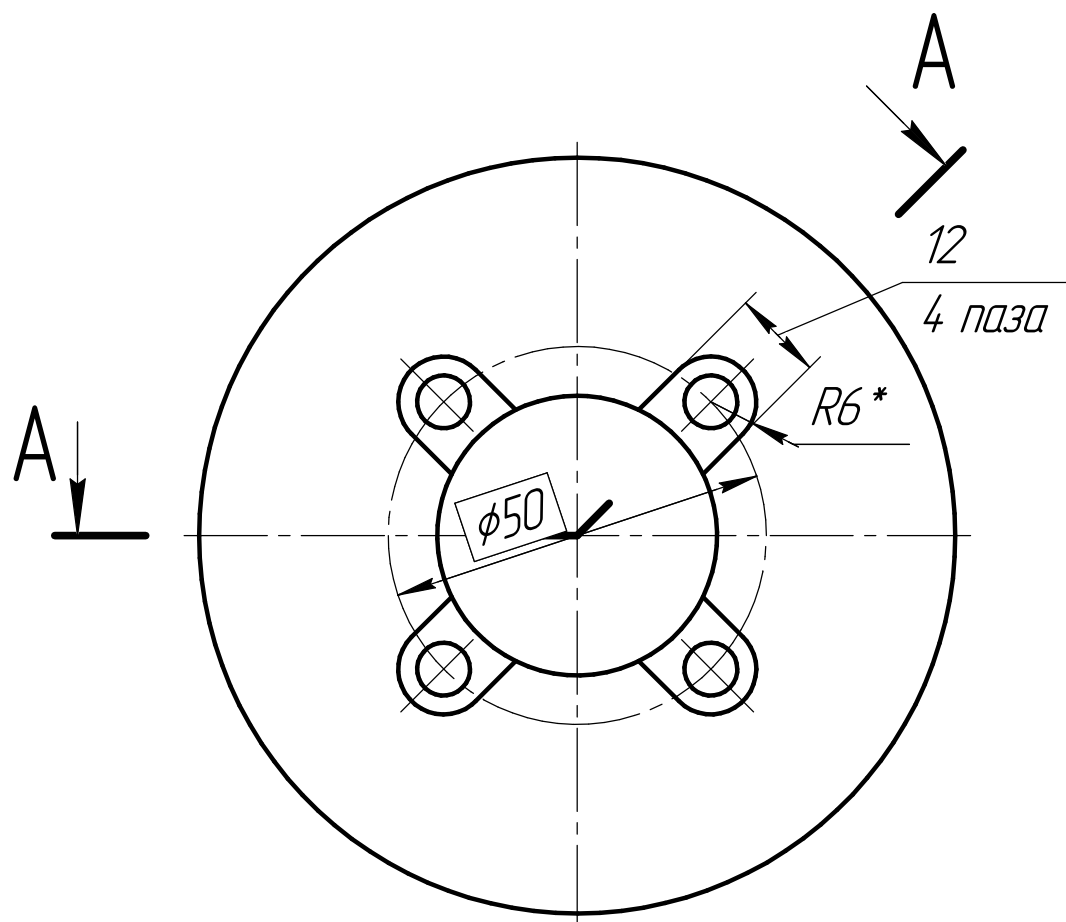
Подп. и дата

Изм. № подл.

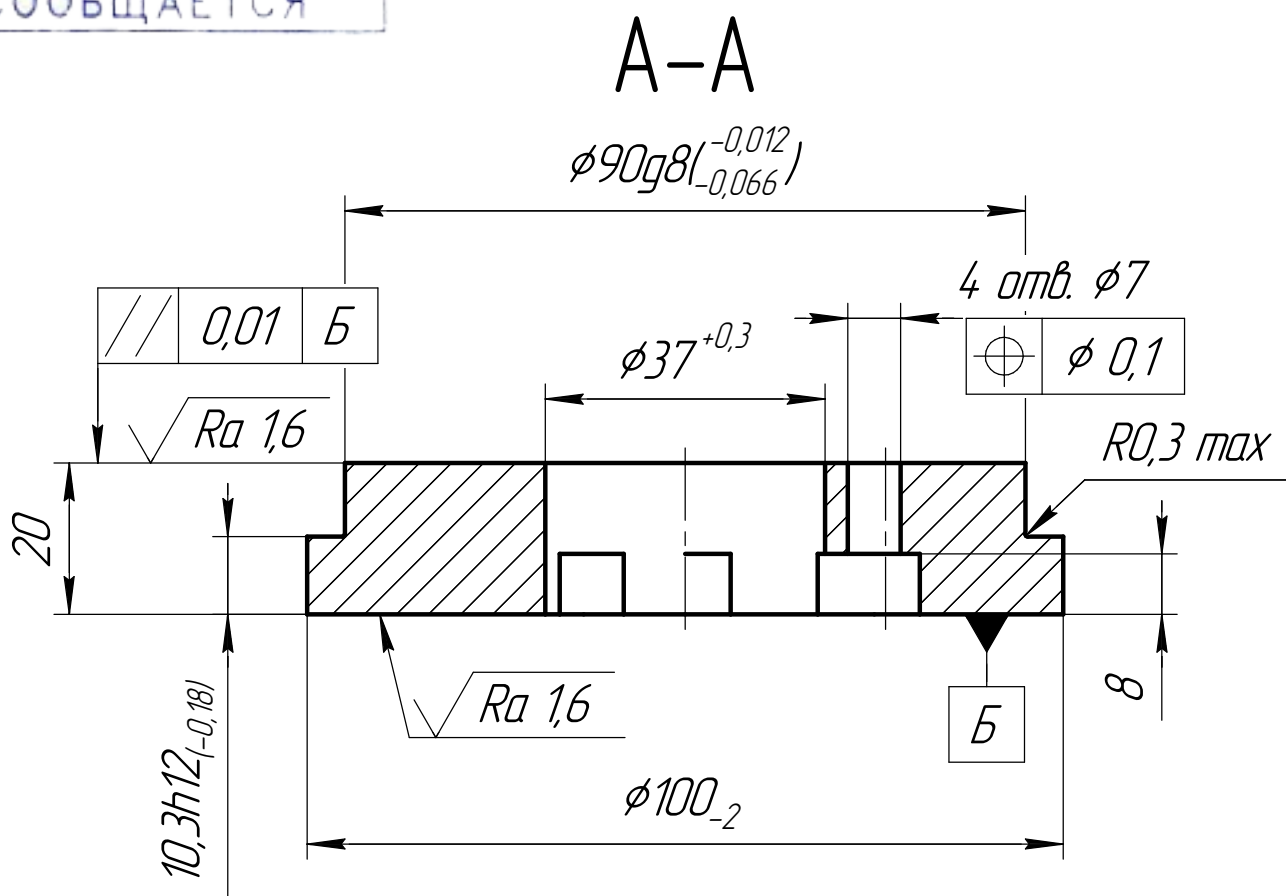
Изм.	Лист	№ докум.	Подп.	Дата
Разраб.		Безверхий	<i>[Signature]</i>	12.07.2021
Пров.		Вихрев	<i>[Signature]</i>	
Т.контр.		Ковеленов	<i>[Signature]</i>	
Т.контр.		Дятлова	<i>[Signature]</i>	
Н.контр.		Кочерга	<i>[Signature]</i>	
Утв.		Соловьев	<i>[Signature]</i>	

2021.07.12
17:17:12
+03'00"

√ Ra 3,2 (√)



ОБ ИЗМЕНЕНИИ
НЕ СООБЩАЕТСЯ

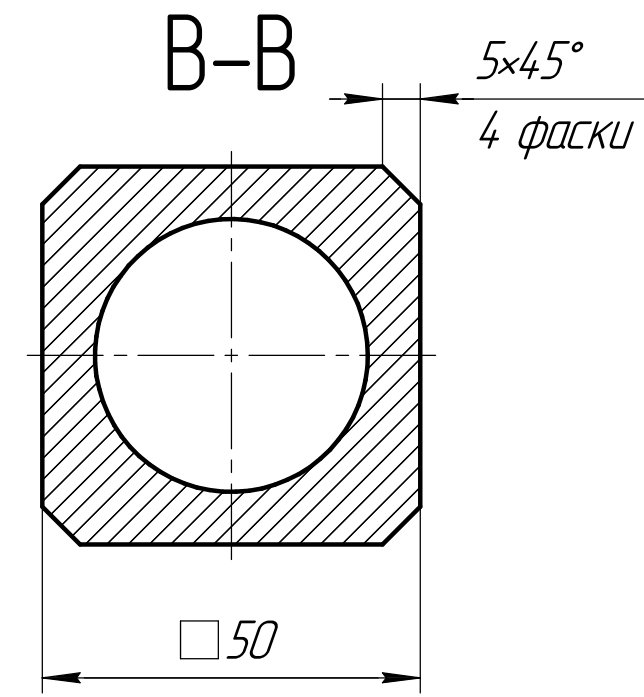
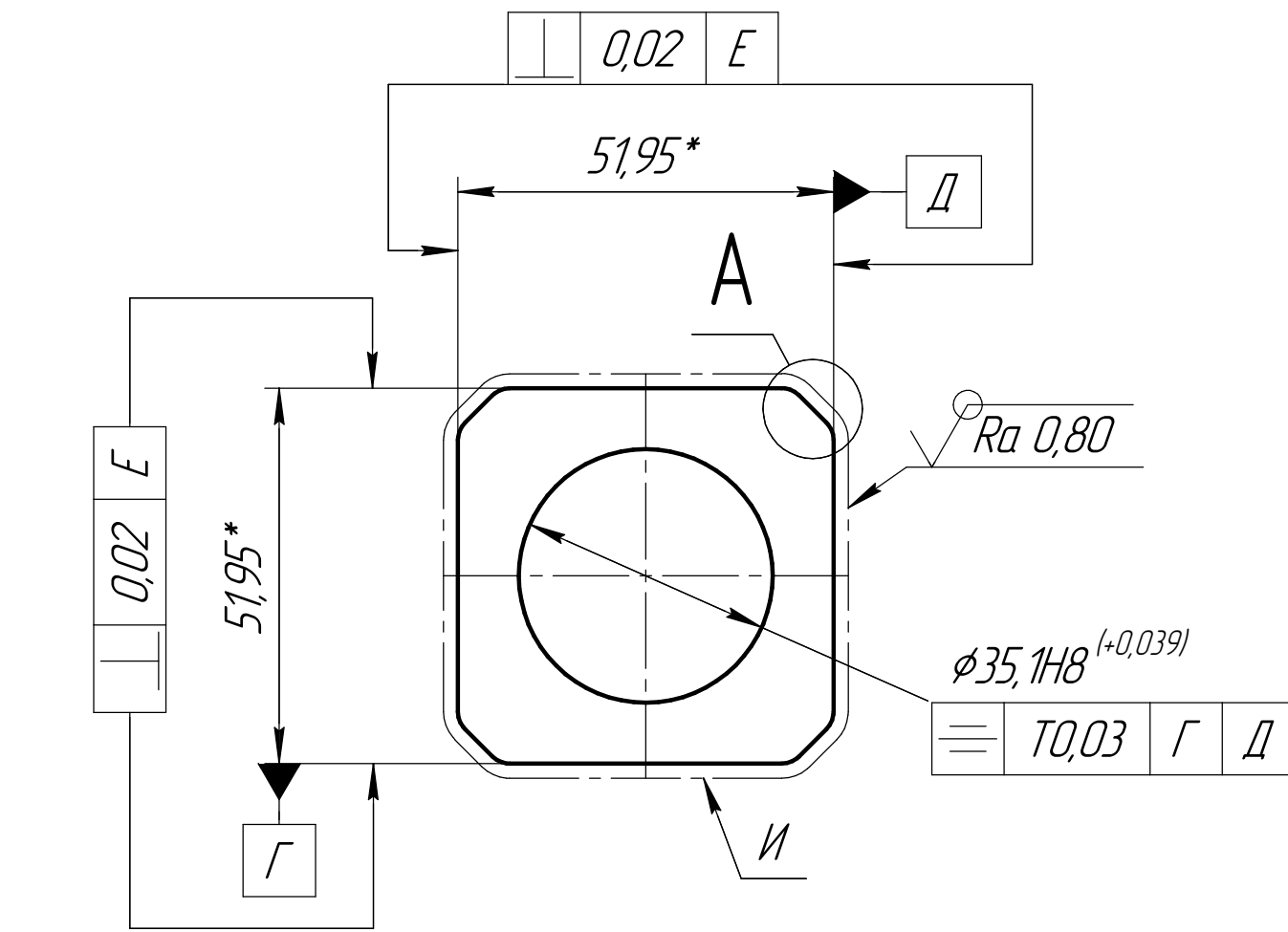


1. HRC 35-40.
2. * Размеры для справок.
3. Общие допуски по ГОСТ 30893.1: H14, h14, $\pm \frac{IT14}{2}$.
4. Общие допуски формы и расположения ГОСТ 30893.2-К.
5. Остальные кромки притупить фаской 0,3x45°.
6. Неуказанные радиусы скругления внутренних углов R0,5 max.

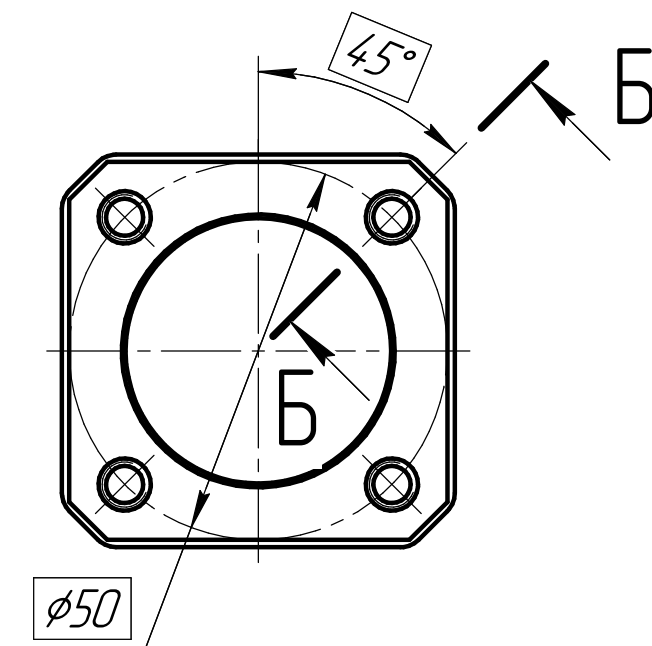
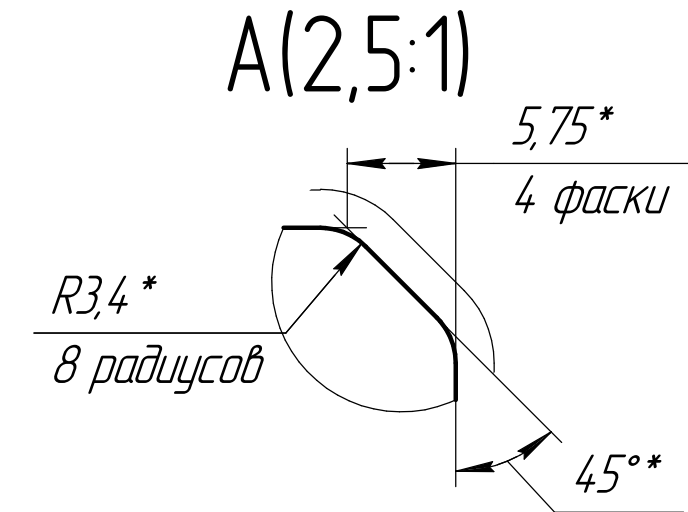
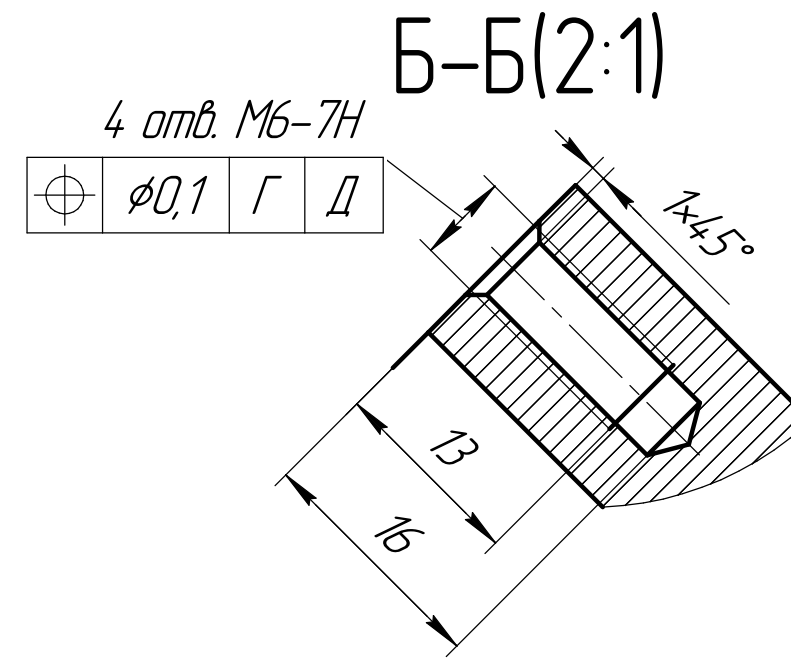
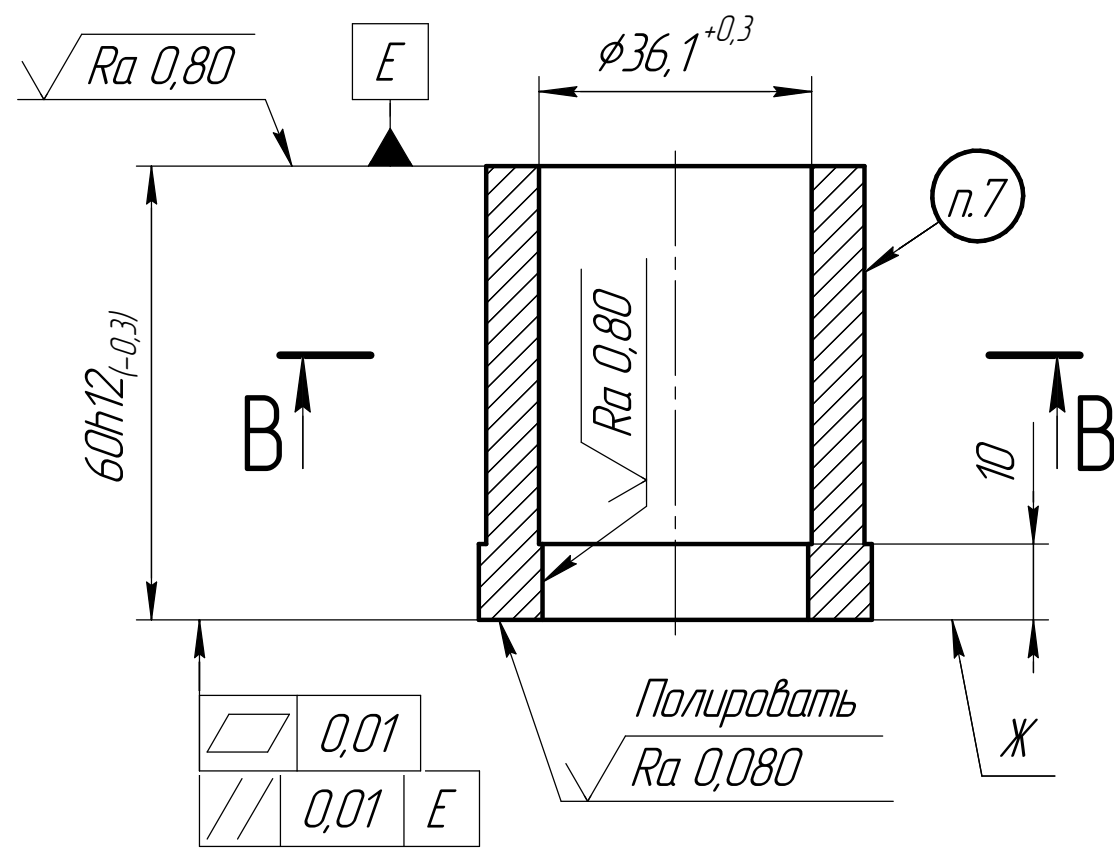
					ВРЛМ.29524.7.611.003-01.001			
Изм.	Лист	№ докум.	Подп.	Дата	Фланец	Лист	Масса	Масштаб
Разраб.		Безверхий	<i>Без</i>	03.03.2021			0,9	2:1
Пров.		Вихрев	<i>Вих</i>			Лист		Листов 1
Т.контр.		Ковеленов	<i>Ков</i>					
Т.контр.		Дятлова	<i>Дят</i>					
Н.контр.		Кочерга	<i>Коч</i>		Сталь 40Х ГОСТ 4543-71			
Утв.		Соловьев	<i>Сол</i>					

ВРЛМ.29524.7.611.003-01.001

И.В. Калинин
 Справ. № ВРЛМ.29524.7.611.003-01
 Согласовано: нач. участка прессования
 Подп. и дата
 Взам инв. № Инв. № дубл. Подп. и дата
 Инв. № подл.



ОБ ИЗМЕНЕНИИ
НЕ СООБЩАЕТСЯ



1. HRC 55-60.
2. *Размеры подогнать по соответствующим размерам матрицы ВР/М.29524.7.611.001, обеспечив зазор 0,07-0,08 мм на сторону.
3. Общие допуски ГОСТ 30893.2-МК.
4. Все кромки на пересечении поверхности Ж с поверхностями И - острые.
5. Неуказанные радиусы скругления внутренних углов R0,5 max.
6. Размагнитить.
7. Маркировать: "Обозначение чертежа изделия/Номер изменения".

				ВР/М.29524.7.611.003-01.002			
Изм.	Лист	№ док.	Дата	Плита рабочая	Лит.	Масса	Масштаб
Разраб.	Безверхий	12.07.2021				0,68	1:1
Проб.	Вихрев			Лист	Листов	1	
Т.контр.	Ковеленов			Сталь ХВГ ГОСТ 5950-2000			
Т.контр.	Дятлова						
Н.контр.	Кочерга						
Утв.	Соловьев						

И.В. Калинин
Слав. № ВР/М.29524.7.611.003-01
Согласовано: нач. участка прессования
И.В. Калинин
Взам. инв. № Инв. № дубл. Подп. и дата
И.В. Калинин
И.В. Калинин
И.В. Калинин

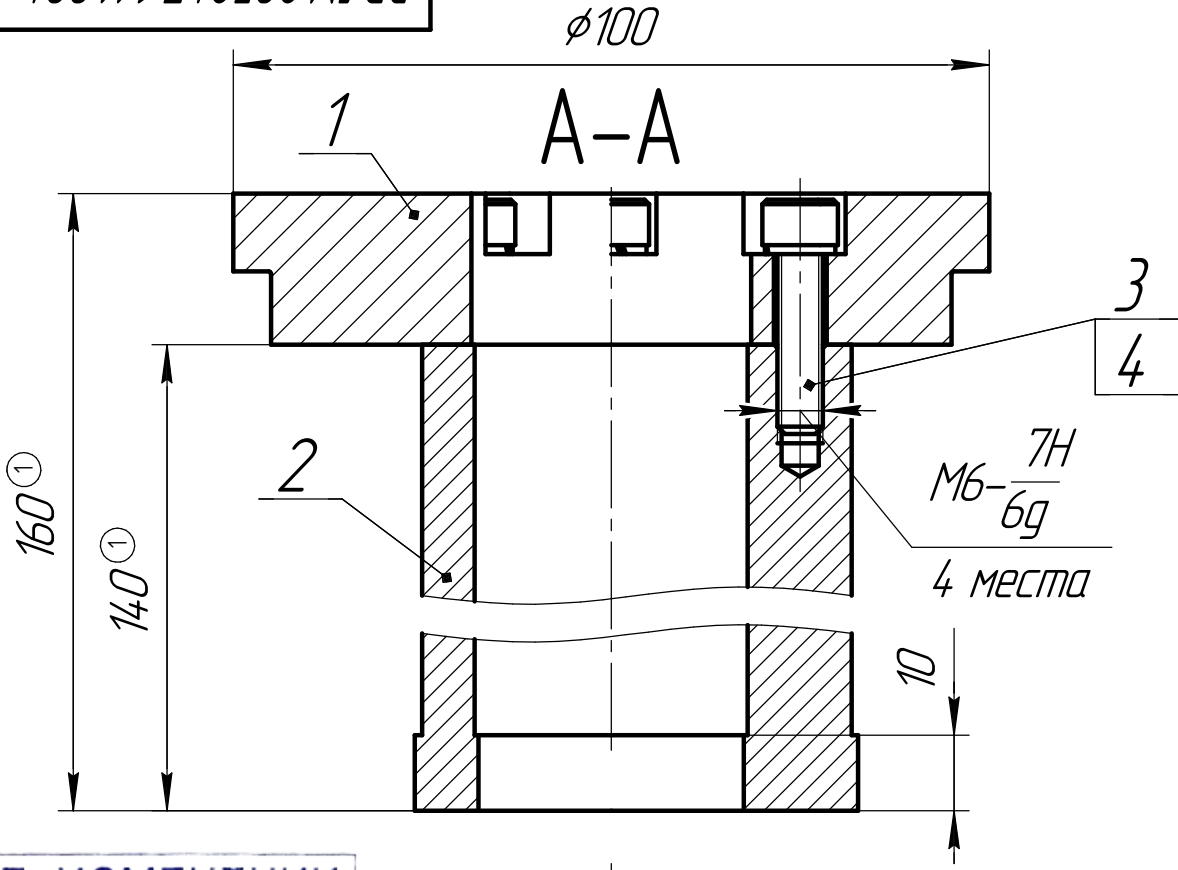
Перв. примен.		Формат			Обозначение	Наименование	Кол.	Примечание
Справ. №	ВРЛМ.29524.7.611	Зона	Поз.	Зона				
						<u>Документация</u>		
		A4			ВРЛМ.29524.7.611.004-01 СБ	Сборочный чертеж		
						<u>Детали</u>		
		A3	1		ВРЛМ.29524.7.611.003-01.001	Фланец	1	
		A2	2		ВРЛМ.29524.7.611.004-01.002	Плита рабочая	1	
						<u>Стандартные изделия</u>		
			3			Винт М6-6dх25 ГОСТ 11738-84	4	
			4			Шайба 6Л ГОСТ 6402-70	4	

ОБ ИЗМЕНЕНИИ
 НЕ СООБЩАЕТСЯ

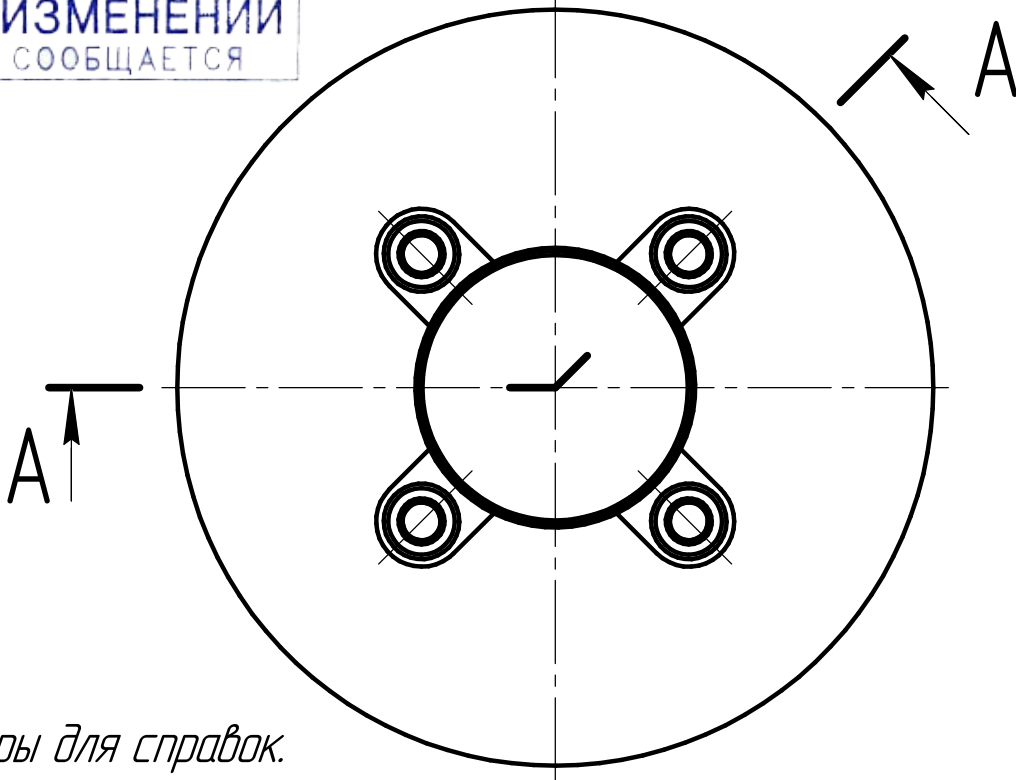
Подп. и дата		Инв. № докл.		Взам. инв. №		Подп. и дата		ВРЛМ.29524.7.611.004-01		
Инв. № подл.	Изм. Лист	№ докум.	Подп.	Дата	ПУАНСОН НИЖНИЙ	Лит.	Лист	Листов		
	Разраб.	Безверхий	<i>[Подпись]</i>	12.07.2021				1		
	Пров.	Вихрев	<i>[Подпись]</i>							
	Т.контр.	Ковеленов	<i>[Подпись]</i>							
	Н.контр.	Кочерга	<i>[Подпись]</i>							
Утв.	Соловьев	<i>[Подпись]</i>								



ВР/М.29524.7.611.004-01СБ



ОБ ИЗМЕНЕНИИ
НЕ СООБЩАЕТСЯ



Размеры для справок.

И.В. Калынин

Перв. примен.

ВР/М.29524.7.611

Справ. №

Согласовано: нач. уч-ка прессования

Подп. и дата

Изм. № докл.

Взам. инв. №

Подп. и дата

Изм. № подл.

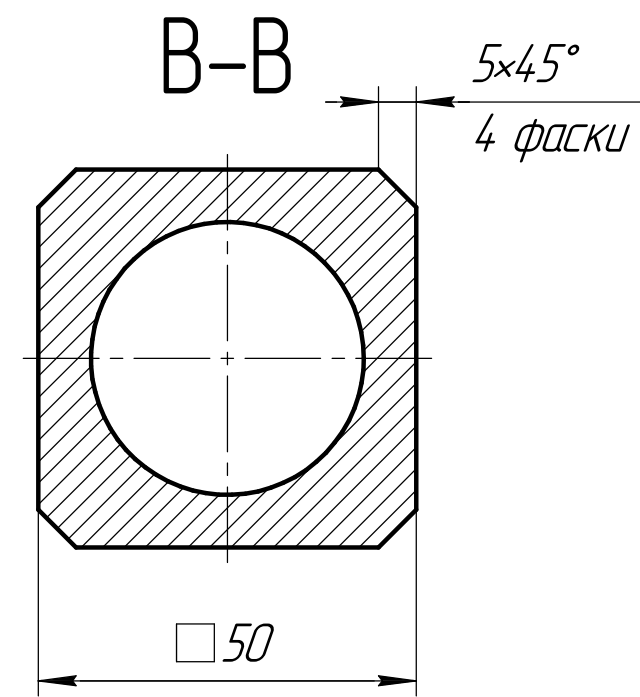
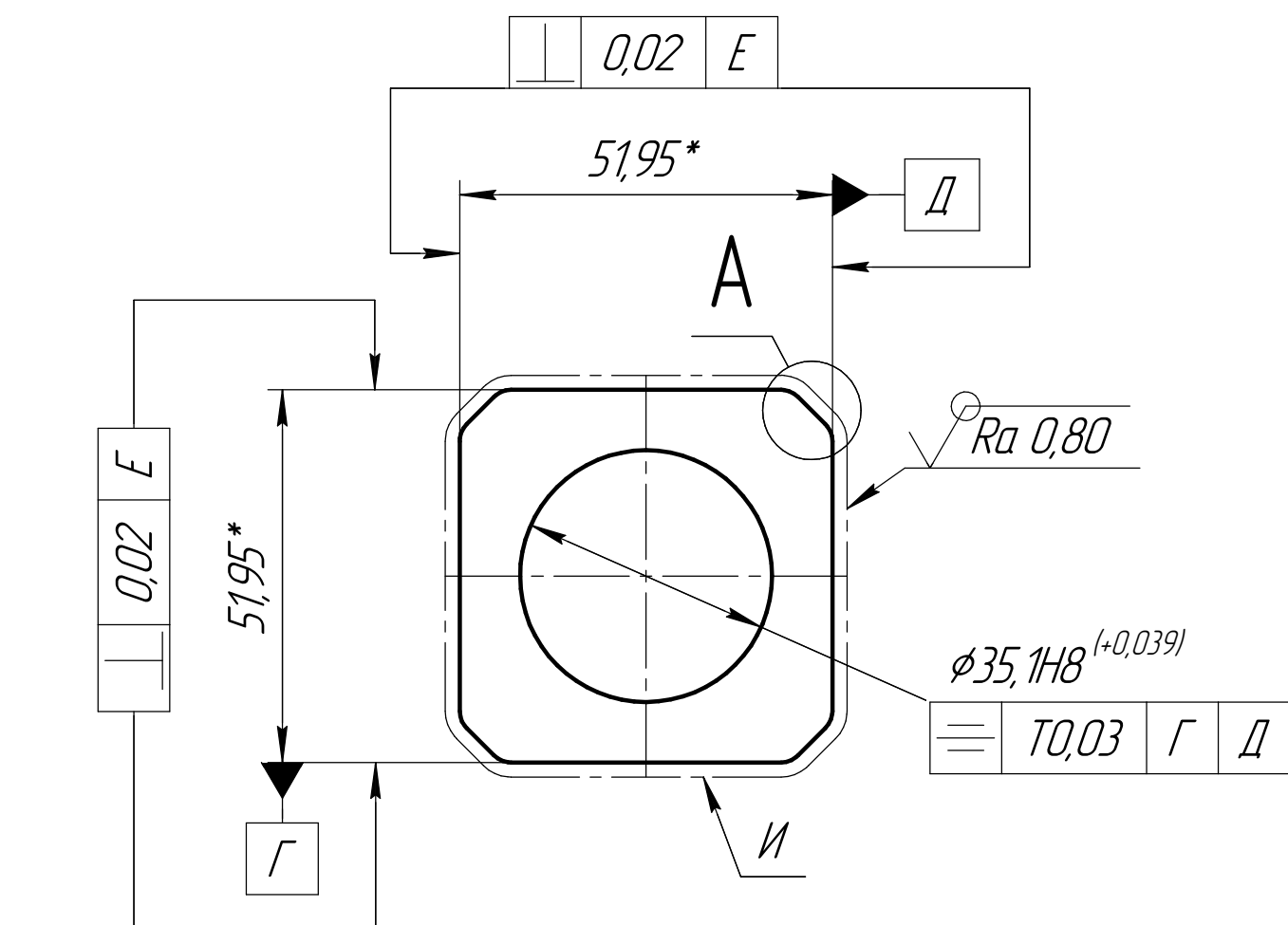
1	Зам.	Б/И	<i>[Signature]</i>	01.12.2021
Изм.	Лист	№ докум.	Подп.	Дата
Разраб.	Безверхий		<i>[Signature]</i>	12.07.2021
Пров.	Вихрев		<i>[Signature]</i>	
Т.контр.	Ковеленов		<i>[Signature]</i>	
Т.контр.	Дятлова		<i>[Signature]</i>	
Н.контр.	Кочерга		<i>[Signature]</i>	
Утв.	Соловьев		<i>[Signature]</i>	

ВР/М.29524.7.611.004-01СБ

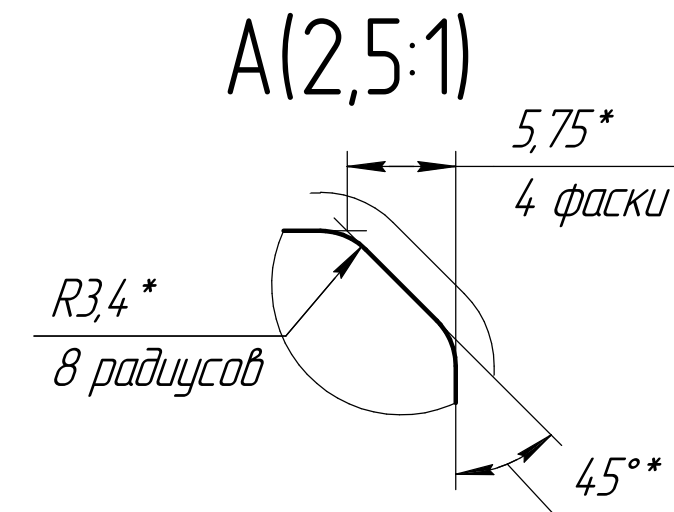
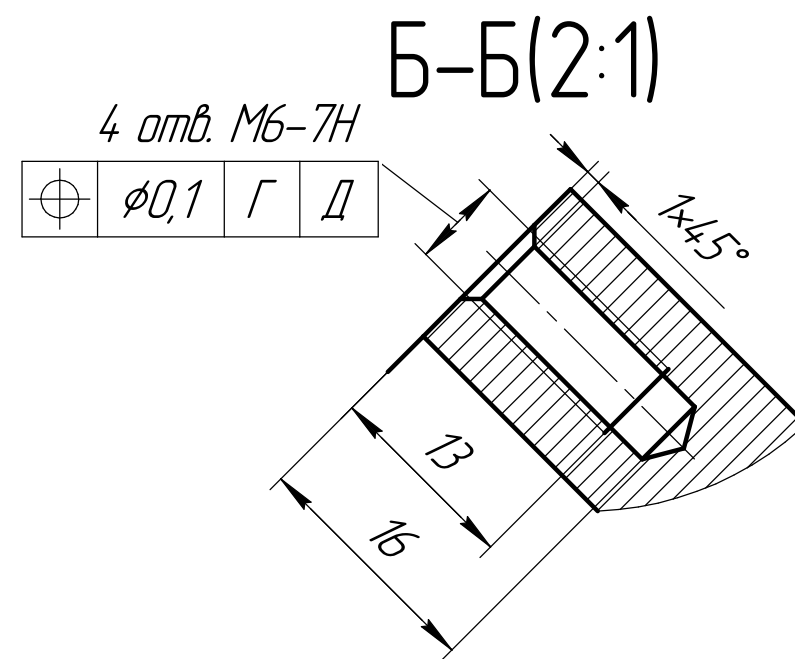
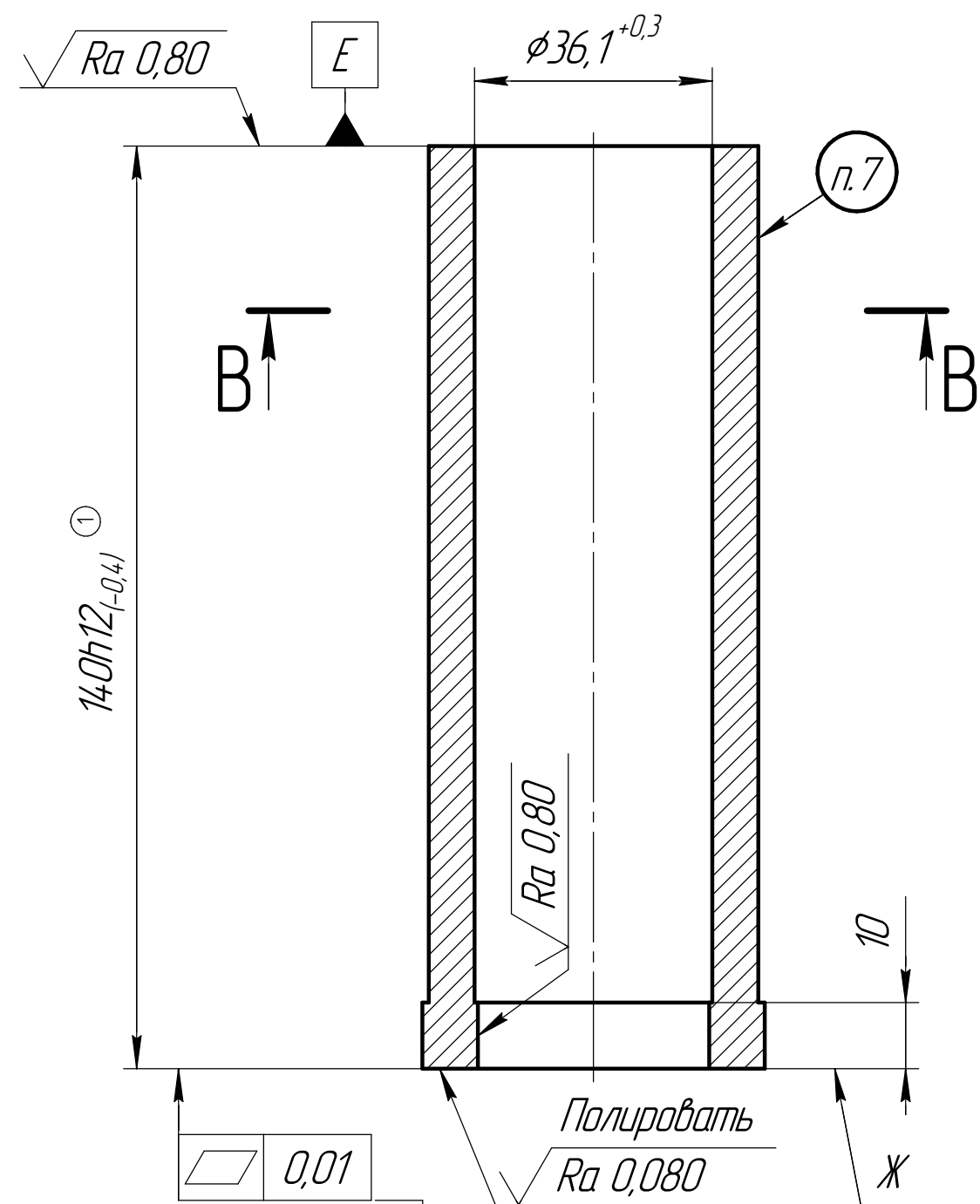
Пуансон нижний
Сборочный чертеж

Лит.	Масса	Масштаб
	2,51	1:1
Лист	Листов	1

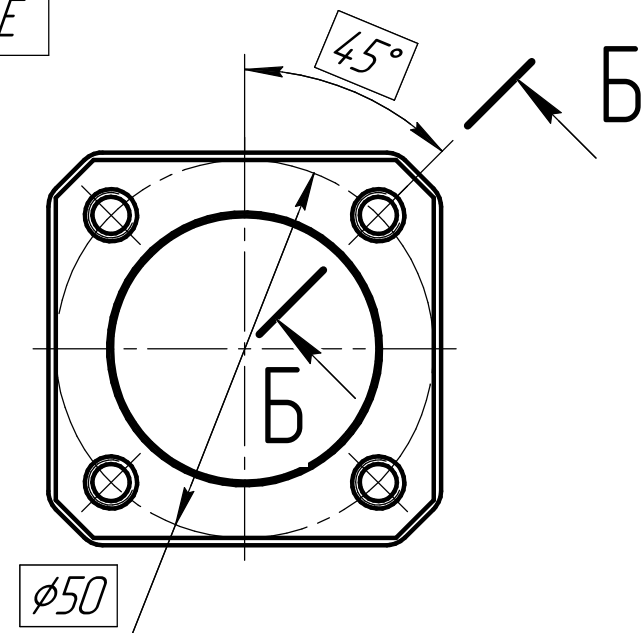




ОБ ИЗМЕНЕНИИ
НЕ СООБЩАЕТСЯ



1. HRC 55-60.
2. *Размеры подогнать по соответствующим размерам матрицы ВР/М.29524.7.611.001, обеспечив зазор 0,07-0,08 мм на сторону.
3. Общие допуски ГОСТ 30893.2-МК.
4. Все кромки на пересечении поверхности Ж с поверхностями И - острые.
5. Неуказанные радиусы скругления внутренних углов R0,5 max.
6. Размагнитить.
7. Маркировать: "Обозначение чертежа изделия/Номер изменения".



ВР/М.29524.7.611.004-01.002					Лист	Масса	Масштаб
1	Зам	Б/И	01.12.2021		Плита рабочая	1,58	1:1
Изм	Лист	№ док.	Дата				
Разраб.	Безверхий		12.07.2021				
Проб.	Вихрев						
Т.контр.	Ковеленов						
Т.контр.	Дятлова				Лист	Листов	1
Н.контр.	Кочерга				Сталь ХВГ ГОСТ 5950-2000		
Утв.	Соловьев						

И.В. Калинин
Слова № ВР/М.29524.7.611.004-01
Согласовано: нач. участка прессования
И.В. Калинин
Взам инв. № Инв. № дробл. Подп. и дата
И.В. Калинин
Подп. и дата