

P72.4.1010 СБ

Перв. примен.  
P72.4.1010

Справ. №

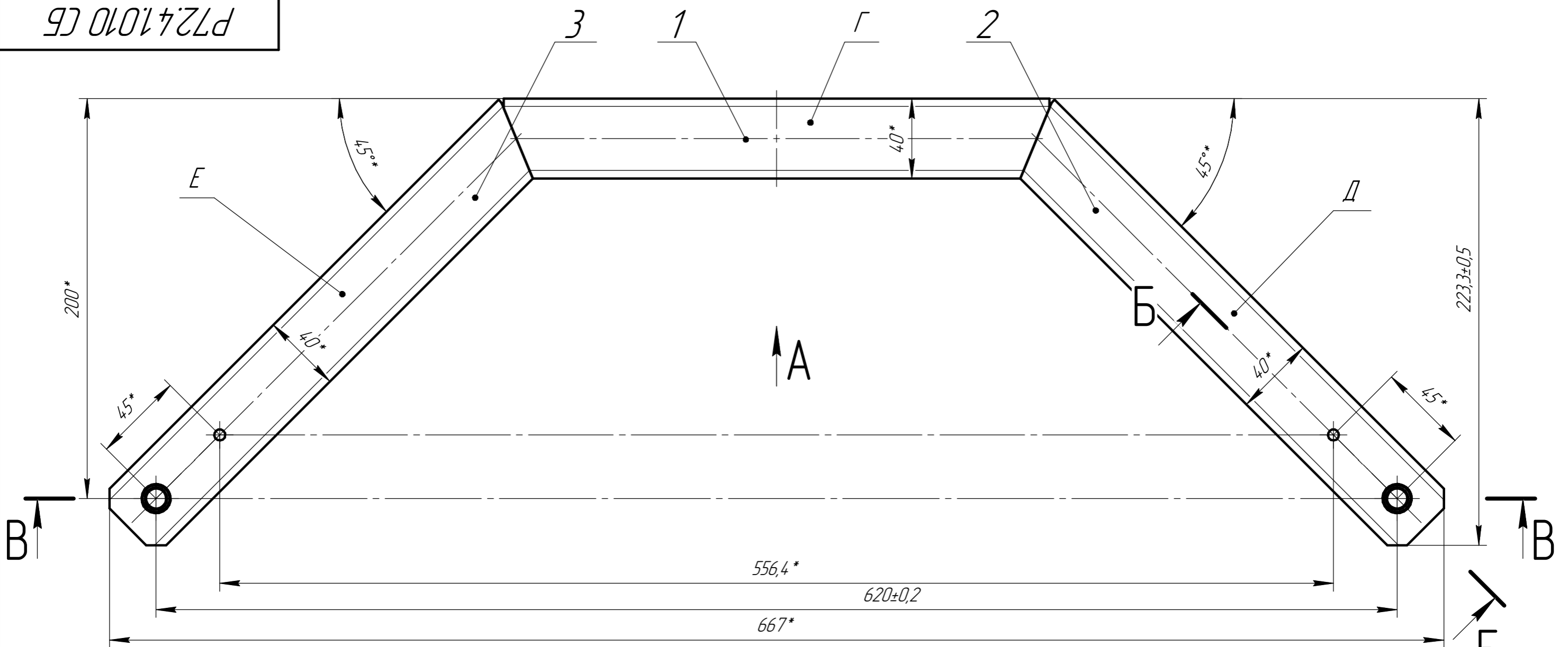
Подп. и дата

Инв. № дщл.

Взам. инв. №

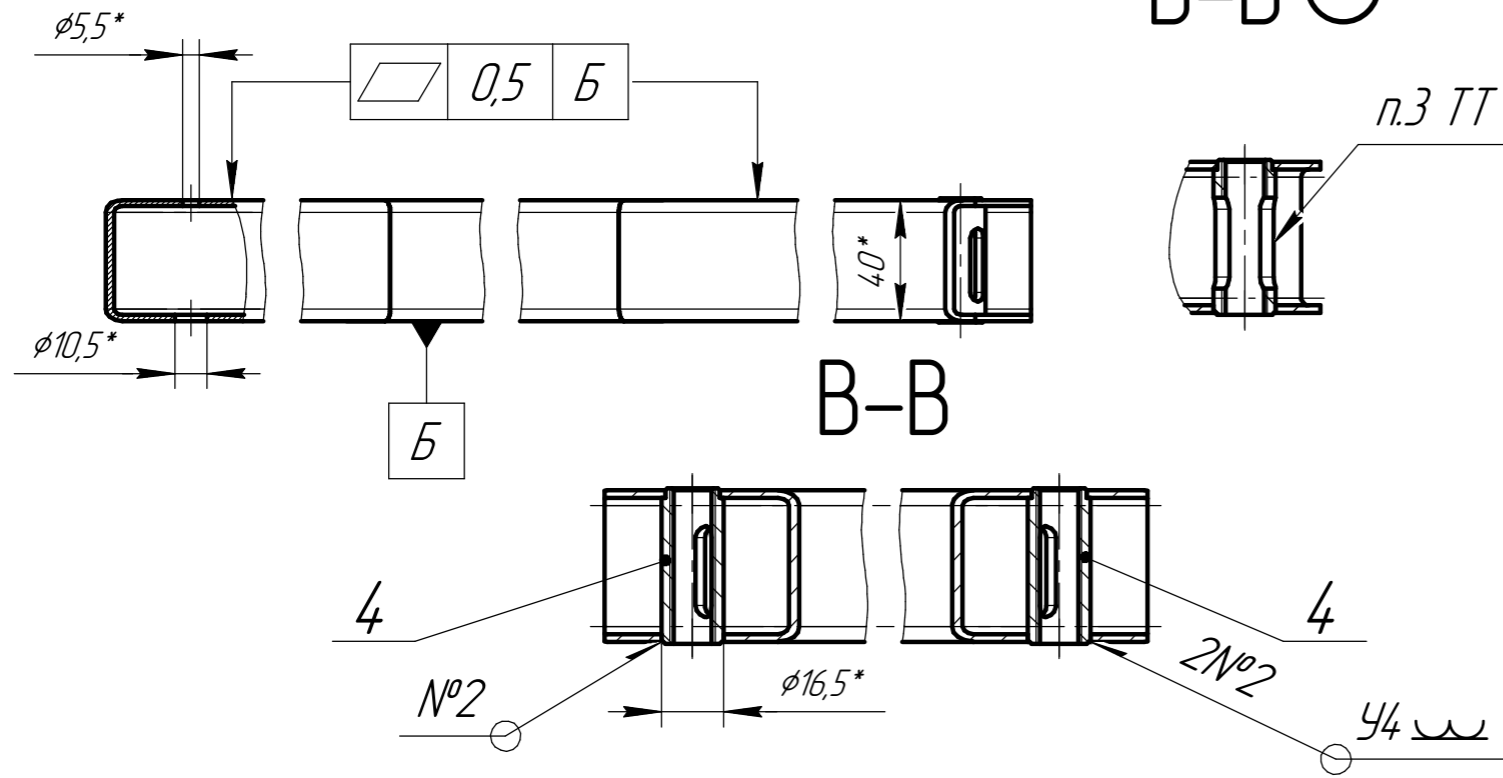
Подп. и дата

Инв. № подл.



A(1:2,5)

Б-Б



1 \*Размеры для справок

2 Неуказанные предельные отклонения размеров по H14, h14, ±IT14/2

3 Сориентировать пазы втулки поз.4 в направлении продольной оси трубы поз.2,3

4 Сварочные швы по ГОСТ 14.806-80

5 Выступание детали Д за деталь Г не допускается, выступание детали Е за деталь Г не допускается

6 Остальные ТТ по 000000.002ТУ

P72.4.1010 СБ				Лит.	Масса	Масштаб	
Изм.	Лист	№ докум.	Подп.	Дата	0 <sub>1</sub>	1,47	1:2
Разраб.					Лист	Листов	1
Проб.							
Т.контр.							
Нач. КБ							
Н.контр.							
Утв.							

Копировал

Формат А3